



# Progetto LIFE11 ENV/IT/00243 LIFE RII RIQUALIFICAZIONE INTEGRATA IDRAULICO- AMBIENTALE DEI RII APPARTENENTI ALLA FASCIA PEDEMONTANA DELL'EMILIA-ROMAGNA

**Dott.ssa Monica Guida/dott. Alfredo Caggianelli**

*Regione Emilia-Romagna*

*Direzione Generale Ambiente e Difesa del Suolo e della Costa*

*Servizio Difesa del Suolo, della Costa e Bonifica*

*Viale della Fiera, 8*

*40127 – Bologna*

**Bologna 8 maggio 2015**

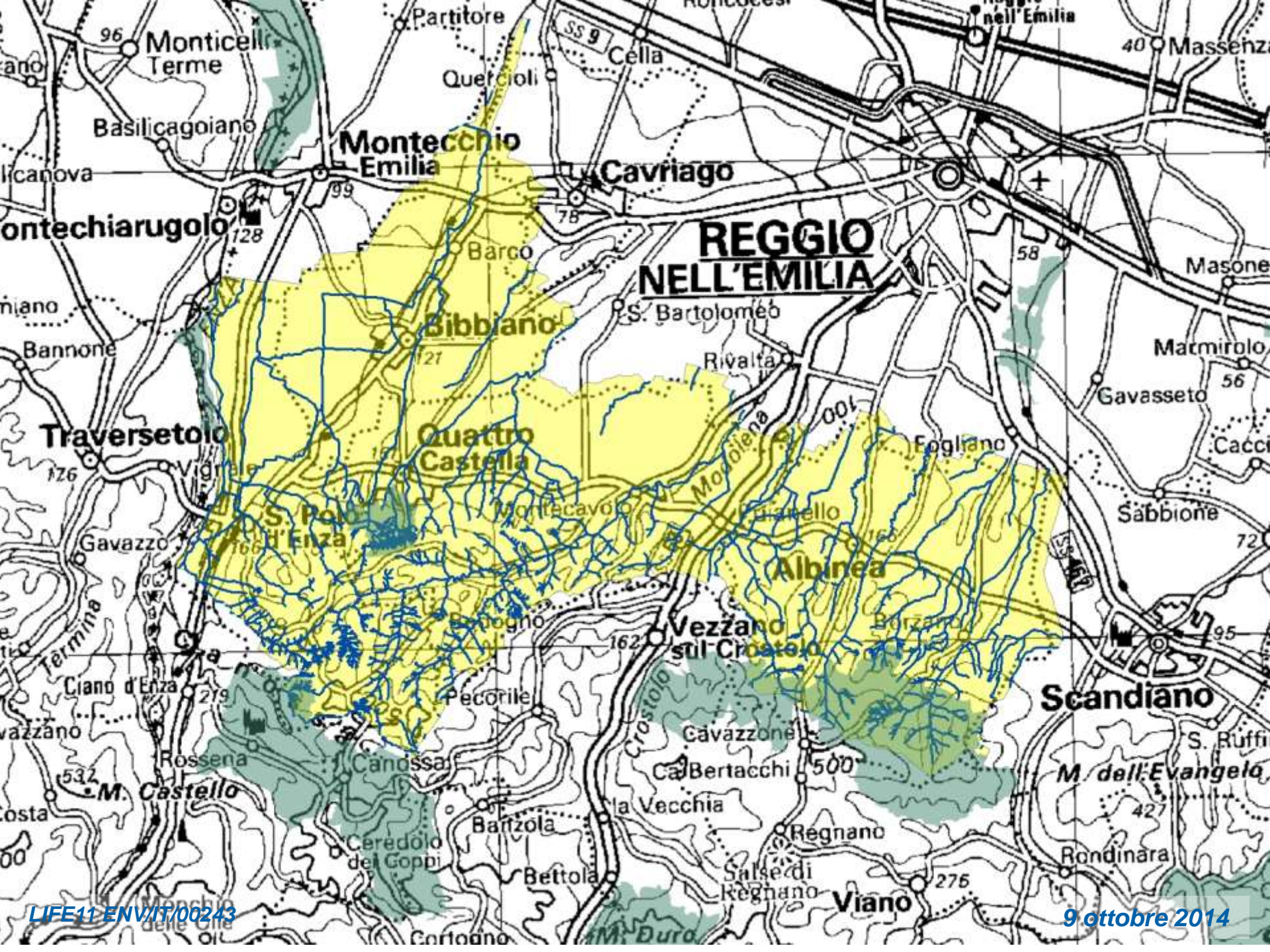
# Finanziamento

- **Contributo UE € 599.250**
- **Regione Emilia-Romagna € 500.000**
- **Comuni € 100.000**

**Inizio progetto 9 settembre 2012**

**Fine progetto 31 marzo 2016**

**Richiesta proroga al 31 ottobre 2016**



# REGGIO NELL'EMILIA

Montecchio Emilia

Bibbiano

Quattro Castella

Albinea

Vezzano sul Crostolo

Scandiano

Traversetolo

M. Castello

M. dell'Evangelo

# Partecipanti

- Beneficiario coordinatore  
Regione Emilia-Romagna  
Direzione Generale Ambiente  
(Servizio Difesa del Suolo, della Costa e Bonifica )
- Cofinanziatori  
Comuni di Albinea, Bibbiano, Quattro Castella,  
San Polo d'Enza
- Collaborazione per le attività tecniche  
Consorzio di Bonifica dell'Emilia Centrale



**Obiettivo del LifeRII:**  
mitigazione del rischio idraulico

**Strategia:**

applicare i concetti chiave della **Direttiva Quadro Acque 2000/60/CE** e della **Direttiva Alluvioni 2007/60/CE**, in merito alla necessità di ridurre il rischio di inondazioni migliorando contemporaneamente lo stato ecologico dei corsi d'acqua

# Condizioni e vincoli

- Disponibilità finanziaria limitata
- Difficoltà nell'acquisizione delle aree
- Territorio fortemente antropizzato
- Condizioni geomorfologiche che rendono complessa la progettazione
- Presenza di aree tutelate per motivi naturalistici e paesaggistici

# Aspetti innovativi del Progetto LIFE RII

- Uso di tecniche innovative (prototipi): non può essere utilizzato il cemento armato e non possono essere costruite nuove arginature
- Utilizzo delle aree agricole per l'esondazione controllata delle piene a salvaguardia dei centri urbani
- Cogliere l'opportunità di una parziale riqualificazione ecologica dei corsi d'acqua
- Approccio interdisciplinare in tutto il percorso di realizzazione del progetto
- Partecipazione pubblica e condivisione delle scelte progettuali

Nell'ambito del Progetto LIFE RII  
sono stati realizzati interventi con  
tecniche innovative per € 950.000





Gli interventi sono stati testati dagli eventi meteorici del periodo autunno – invernale 2014 – 2015 e si sono rivelati efficaci



# B3 – B8 Interventi di riqualificazione idraulico ambientale nei 6 rii

## FASI

PROGETTI	FASI								
	A - Analisi e approfondimenti preliminari	B - Monitoraggio ante intervento	C - Progettazione preliminare	D - Progettazione definitiva esecutiva	E - Affidamento lavori	F - Esecuzione dei lavori	G - Collaudo	H - Monitoraggio post intervento	I - Analisi risultati
<b>B3</b> Interventi di riqualificazione idraulico ambientale nell'ambito del bacino del Rio Enzola	[Green shaded]								
<b>B4</b> Interventi di riqualificazione idraulico ambientale nell'ambito del bacino del Rio Quaresimo	[Green shaded]								
<b>B5</b> Interventi di riqualificazione idraulico ambientale nell'ambito del bacino Rio Lavezza	[Green shaded]								
<b>B6</b> Interventi di riqualificazione idraulico ambientale nell'ambito del bacino Rio Arianna	[Green shaded]								
<b>B7</b> Interventi di riqualificazione idraulico ambientale nell'ambito del bacino del Rio Bertolini	[Green shaded]								
<b>B8</b> Intervento riqualificazione idraulico ambientale nell'ambito del bacino del Rio Bottazzo	[Green shaded]								
<b>B3-B8</b> Intervento riqualificazione idraulico ambientale nell'ambito del bacino Rio Montefalcone	[Green shaded]								

# Nuovi interventi nel 2015

- Riqualficazione integrata idraulico ambientale nel bacino del Rio Montefalcone
- Interventi di ulteriore miglioramento idraulico ambientale nei bacini del Rio Arianna, Bertolini, Bottazzo, Enzola, Lavezza e Quaresimo

# Azione B1

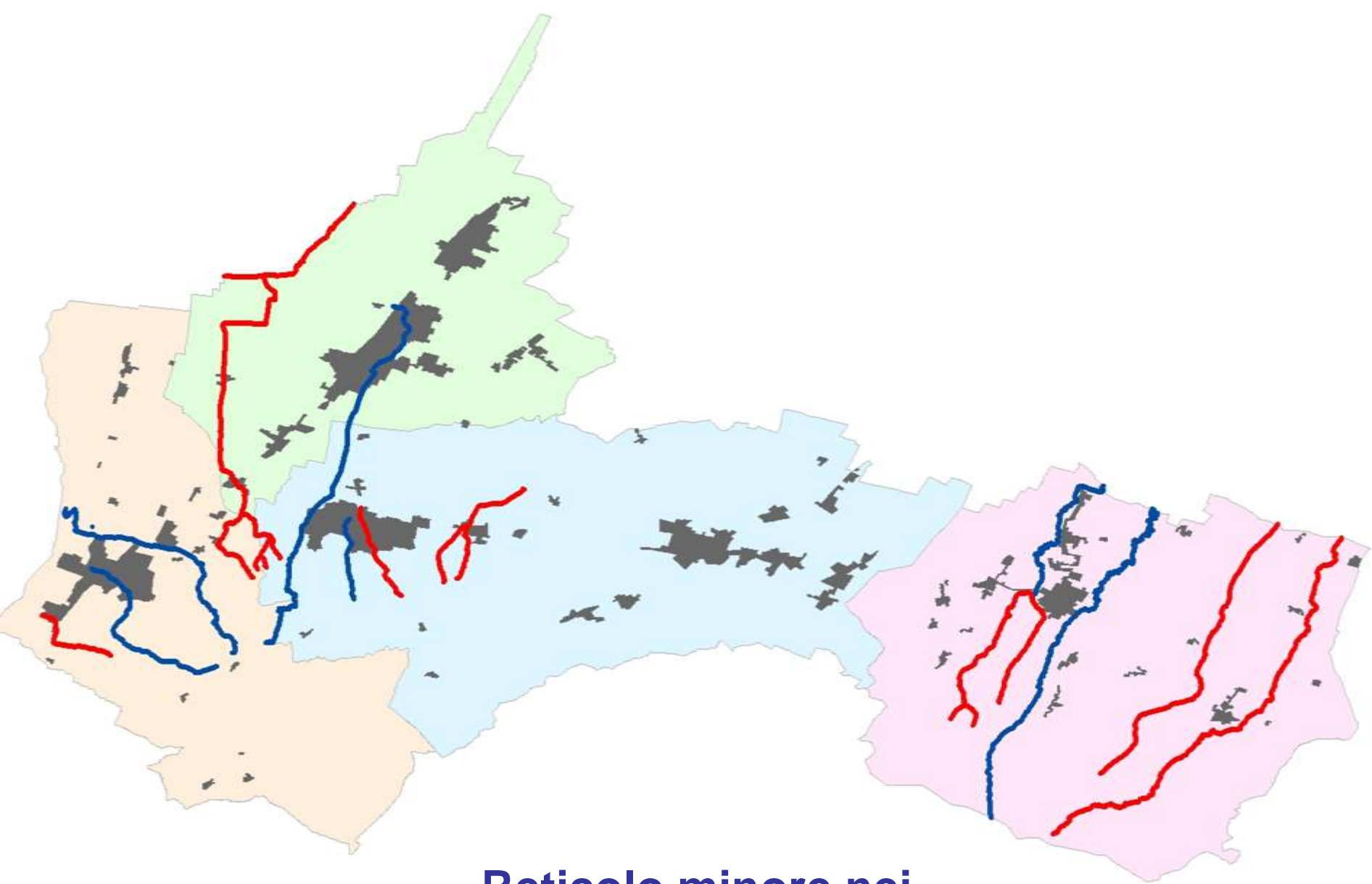
## Processo partecipato

- Concluso il 28 settembre 2013
- Aperta “finestra partecipativa” aprile-giugno 2014 in corrispondenza dell’avvio dei lavori
- un incontro pubblico sulla progettazione degli interventi nel Rio Montefalcone svolto a novembre 2014
- E’ avviato il processo volto alla formalizzazione entro la fine del 2015 del “***Patto di Rii***”

## Azione B2

# Programma integrato di riqualificazione idraulico-ambientale dell'area di studio

- E' stato analizzato lo stato del reticolo idrografico minore dei 4 comuni
- Saranno individuati:
  - opere strutturali da realizzare
  - programma di manutenzione
  - interventi di miglioramento della qualità ecologica dei rii e di ricucitura della rete ecologica
  - azioni non strutturali



**Reticolo minore nei  
comuni Life RI**

*8 maggio 2015*

# Azione C1 - Monitoraggio

- Concluso monitoraggio ante operam
- Pubblicati i Report sul sito
- Integrazione e approfondimento del monitoraggio in punti significativi in collaborazione con ARPA e Dipartimento di Biologia di UNIBO
- Il monitoraggio post operam per essere significativo verrà posticipato rispetto a quanto previsto nel progetto (dal 2015 al 2016)

# Risultati attesi

- **Aumento significativo dei livelli di sicurezza idraulica**
- **Miglioramento dello stato ecologico dei corsi d'acqua**
- **Diminuzione dei costi di manutenzione**
- **Riappropriazione e fruizione dei rii da parte dei residenti**



## **Obiettivi azione B9 – modalità di indennizzo per l'utilizzo a fini idraulico-ambientale del territorio agricolo**

- Individuare le aree maggiormente idonee ad accogliere temporaneamente le acque di piena
- Sviluppare gli strumenti giuridico amministrativi necessari a mettere in atto la strategia delineata
- Quantificazione dei costi in relazione ai diversi livelli di sicurezza idraulica
- Valutare la possibilità di accedere ad altri finanziamenti (Piano di Sviluppo Rurale)

# Azione D - Comunicazione



- Sito web
- Organizzazione convegni e workshop

# SITO WEB DEL PROGETTO

## Progetto europeo LIFE-Rii

E-R | Ambiente |



LIFE 11 ENV/IT/000243

Riqualificazione Integrata Idraulico-ambientale dei rii appartenenti alla fascia pedemontana dell'Emilia-Romagna

LifeRii@Regione.Emilia-Romagna.it

### Notizie ed eventi



#### Convegno "Nuovi approcci all'analisi del territorio rurale"

Il giorno 9 ottobre 2014, a Quattro Castella (RE), nella Sala del Consiglio Comunale di Piazza Dante, 1, si terrà il secondo convegno organizzato dal Progetto europeo "LIFE RII".



#### Il Progetto LIFE Rii a "CoastEsonda 2014"

Giovedì 18 Settembre nell'ambito del "RemTech Expo" presso il Quartiere fieristico di Ferrara il Progetto LIFE Rii partecipa a "CoastEsonda 2014".



#### Anomalie climatiche ed effetti delle piogge sui rii

Le intense piogge dell'estate hanno ostacolato anche l'andamento dei lavori lungo i rii.



#### Proroga dei lavori sui rii

Causa eventi metereologici



#### Disponibili i rapporti del monitoraggio sui rii

Sono consultabili i risultati dei monitoraggi ambientali sui sei rii.

**STATISTICA**  
In media 790  
visualizzazioni al mese



In evidenza



- ▶ Progetto LIFE RII
- ▶ Partecipanti
- ▶ Obiettivi
- ▶ Azioni
- ▶ Preparatorie
- ▶ Attuazione
- ▶ Monitoraggio
- ▶ Comunicazione
- ▶ Gestione
- ▶ Cronoprogramma
- ▶ Documenti
- ▶ Glossario
- ▶ Territorio
- ▶ Web-GIS

Forum

Groupware

# Web GIS Moka Life RII

La Moka Progetto LIFE RII è una applicazione web gis che consente la consultazione on-line della cartografia prodotta per la progettazione di riqualificazione idraulica – ambientale dei rii in sovrapposizione a basi cartografiche e aerofotografiche e altri strati informativi .

## Progetto europeo LIFE–Rii

E-R | Ambiente | Progetto europeo LIFE-Rii > Temi

### Web-GIS

Cartografia interattiva del progetto RII - LIFE 11 ENV/IT/000243



La Moka Progetto LIFE RII è una applicazione web gis che consente la consultazione on-line della cartografia prodotta per la progettazione di riqualificazione idraulica – ambientale dei rii Arianna, Bertolini, Bianello, Bottazzo, Enzola e Lavezza in sovrapposizione alle basi cartografiche e aerofotografiche regionali.

[Accedi alla Moka LIFE RII](#)

Si tratta di una versione beta al momento in fase di test in cui i file sono raggruppati per rio e restituiscono cartograficamente i dati raccolti per gli approfondimenti naturalistici e idraulico-geomorfologici svolti nelle azioni preparatorie, la

descrizione degli interventi di riqualificazione idraulico-ambientale in atto e i dati di monitoraggio chimico-fisico, vegetazionale, faunistico, idraulico e geomorfologico previsti ante e post interventi, sono inoltre riportate le collocazioni sul territorio dei pannelli informativi del Progetto LIFE RII.

[Legenda dei file e tema della scheda di approfondimento](#) (pdf, 385.5 Kb)

Progetto europeo LIFE 11 ENV/IT/000243

Sviluppato e coordinato Regione Emilia-Romagna Servizio difesa del suolo, della costa e bonifica

Viale della Fiera, 8 40127 Bologna - ITALY Telefono: +390515276811

[LifeRii@Regione.Emilia-Romagna.it](mailto:LifeRii@Regione.Emilia-Romagna.it)

Publicata il 17 settembre 2014



In evidenza

- Progetto LIFE RII
- Partecipanti
- Obiettivi
- Azioni
- Preparatorie
- Attuazione
- Monitoraggio
- Comunicazione
- Gestione
- Cronoprogramma
- Documenti
- Glossario
- Territorio**
- Web-GIS**

Forum



# Web GIS Moka Life RII

Progetto LIFE RII - LIFE 11 ENV/IT/000243 - Riqualificazione Integrata Idrraulico-ambientale dei ril appartenenti alla fascia pedemontana dell'Emilia-Romagna

Regione Emilia-Romagna

Tutti i livelli

Cartografia

- Life RII
  - Rio Enzola
    - DSCB\_LR\_Rio\_Enzola
    - DSCB\_LR\_Rio\_Enzola\_Bacino
    - DSCB\_LR\_Rio\_Enzola\_Prog\_Ese\_p
    - DSCB\_LR\_Rio\_Enzola\_Prog\_Ese\_l
    - DSCB\_LR\_Rio\_Enzola\_Prog\_Ese\_a
    - DSCB\_LR\_Rio\_Enzola\_Mon\_Idr
    - DSCB\_LR\_Rio\_Enzola\_Mon\_Nat
    - DSCB\_LR\_Rio\_Enzola\_IFF\_dx
    - DSCB\_LR\_Rio\_Enzola\_IFF\_sx
    - DSCB\_LR\_Rio\_Enzola\_IQM
    - DSCB\_LR\_Rio\_Enzola\_LIMECO
  - Rio Bianello
  - Rio Lavezza
  - Rio Arianna
  - Rio Bertolini
  - Rio Bottazzo
  - Pannelli informativi
- Numeri Civici
- Cartografia Catastale
- PARCHI\_SIC\_ZPS
- Cartografia di sfondo
  - Carta Tecnica Regionale
  - Ortofoto Agea 2011
- Sfumo 3D (70m)

Overview

Link utili

- [Geoportale Regione Emilia-Romagna](#)
- [Progetto LIFE RII](#)
- [RER Servizio Difesa del Suolo](#)

Copyright © AGEA 2011

MONTECCHIO EMILIA, CAVRIAGO, MONTECCHIO EMILIA, BIBBIANO, REGGIO NELL'EMILIA, TRAVERSETOLO, RIO ENZOLA, RIO BIANELLO, RIO BOTTAZZO, RIO BERTOLINI, SAN POLO D'ENZA, QUATTRO CASTELLA, VEZZANO SUL CROSTOLO, CANOSSA, VITANO

2600 1300 0 2600 Meters

Web GIS Design Semenda s.r.l.

Sistema di coordinate mappa X: 614.968,00 Y: 937.715,30

<https://servizimoka.regione.emilia-romagna.it/mokaWeb92/applicazioni/LIFERII>

Regione Emilia-Romagna SERVIZIO STATISTICA E INFORMAZIONE GEOGRAFICA

8 maggio 2015

# Web GIS Moka Life RII

tramite il link presente nei dati dei file  
interrogando il livello scelto

Elaborazione schede rii

CAMPO LINK  
A1 descrizione  
B3 attuazione  
C1 monitoraggio  
D2 pann info

## Schede RII

Schede dei dati raccolti per gli approfondimenti naturalistici e idraulico-geomorfologici svolti nelle azioni preparatorie, la descrizione degli interventi di riqualificazione previsti ante e post interventi, sono inoltre riportati i pannelli informativi collocati nel territorio del progetto LIFE RII. **È possibile consultare le schede di approfondimento pubblicate nel sito web**

## Rio Enzola

Intervento di riqualificazione idraulico-ambientale nell'ambito del bacino del Rio Enzola.

## Progetto europeo LIFE-Rii

E-R | Ambiente | Progetto europeo LIFE-Rii > Temi > Documenti > Schede RII

## Rio Enzola

Intervento di riqualificazione idraulico-ambientale nell'ambito del bacino del Rio Enzola.

## Scheda Rio Enzola - descrizione

Azione A1 preparatoria: Approfondimenti naturalistici e idraulico-geomorfologici del bacino del Rio Enzola.

## Scheda Rio Enzola - attuazione interventi

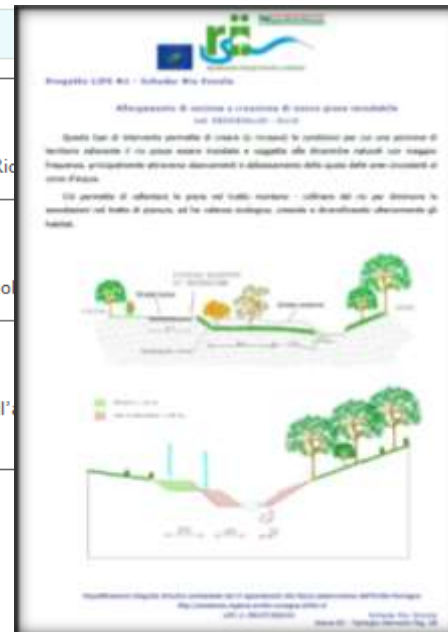
Azione B3 - Intervento di riqualificazione idraulico-ambientale nell'ambito del bacino del Rio Enzola.

## Scheda Rio Enzola - monitoraggio

Azione C1 - Monitoraggio chimico-fisico, vegetazionale, faunistico, idraulico e geomorfologico nell'ambito del bacino del Rio Enzola ante operam.

## Rio Enzola - Pannello informativo

Azione D2 - Comunicazione e disseminazione



# Web GIS Moka Life RII

Rio Enzola  
strato – tema - approfondimento

The image displays a web GIS interface for the 'Progetto LIFE RII - LIFE 11 ENV/IT/000243 - Riqualficazione Integrata Idraulico-ambientale dei - Window' project. The main map area shows the Rio Enzola basin with various layers selected in the 'Life Rii' legend, including 'DSCB\_LR\_Rio\_Enzola' and 'DSCB\_LR\_Rio\_Enzola\_Bacino'. A red arrow points from the legend to a data table. The table, titled 'Risultato interrogazione' and 'Interrogazione sul livello "DSCB\_LR\_Rio\_Enzola"', contains the following data:

Campo	Valore
NOME	Rio Enzola
ID	ENZ01A1RIO01
LINK	<a href="#">Apri il collegamento.</a>
SHAPE.LEN	8.242,573

Below the table, a 'Scheda' (data sheet) is visible, providing detailed information about the 'Rio Enzola' level, including its description, location, and associated data. The interface also includes a search bar, navigation tools, and a sidebar with a list of layers.

interrogando il livello scelto è possibile consultare la scheda di approfondimento tramite il link presente nei dati dei file

descrizione



# Riapre la PIAZZA virtuale del Progetto LIFE RII

nel portale **ioPartecipo+**

le piazze della partecipazione della Regione Emilia Romagna



## Incontri con la cittadinanza in occasione dell'avvio dei lavori sui Rii

Nei mesi di maggio e giugno avranno inizio le attività di cantiere ed i lavori di riqualificazione lungo i rii appartenenti al progetto europeo LIFE RII, disponibile un resoconto degli incontri tematici organizzati per illustrare metodi e procedure.

Mi piace 1
 +1 0
 Tweet 1

In previsione dell'inizio dei lavori di cantiere sul territorio per la realizzazione degli interventi di riqualificazione dei rii, previsto nei mesi di maggio - giugno 2014, sono stati organizzati specifici incontri tematici con sedi nei Comuni interessati per condividere con la cittadinanza i metodi e le procedure per la realizzazione di tali opere.



Alla pagina di approfondimento del sito web del Progetto LIFE RII è disponibile un resoconto :

Poster incontri (pdf, 1.8 MB)

Comune	Data	Località	Orario
Bibbiano	29 aprile 2014	Sala "Corradini" c/o Centro "Del Rio" Via XXIV Maggio, 47 - Barco di Bibbiano	17,45 / 20,00
Quattro Castella	8 maggio 2014	Sala del Consiglio Comunale Piazza Dante, 1 - Quattro Castella	17,45 - 20,00
Albinea	13 maggio 2014	Sala Civica Via Morandi, 9 - Albinea	17,45 - 20,00
S.Polo d'Enza	10 giugno 2014	Sala Civica "Ida Ragni" Via Rampognana, 1/F Pontenovo di S.Polo d'Enza	17,45 - 20,00

<http://partecipazione.regione.emilia-romagna.it/iopartecipo/progetto-life-rii/rii>



# Convegni e workshop

Logo of the European Union, the Italian Ministry of Agriculture, and the Regional Government of Emilia-Romagna.

**rii**

Progetto LIFE11/ENV/IT/000241/01  
Ripulizione integrata svolco-ambientale nei 19  
appartamenti alla foce padovana del Tevere Romagnolo

workshop  
**Modalità d'indennizzo per l'utilizzo  
ai fini idraulico-ambientali  
del territorio agricolo**

ore 9:30 - 25 giugno 2014  
Sala "Corradini" c/o Centro "Del Rio"  
Via XXIV Maggio, 47  
Barco di Bibbiano (RE)

QR code and contact information.

Logo of the European Union, the Italian Ministry of Agriculture, and the Regional Government of Emilia-Romagna.

**rii**

Progetto LIFE11/ENV/IT/000241/01  
Ripulizione integrata svolco-ambientale nei 19  
appartamenti alla foce padovana del Tevere Romagnolo

workshop  
**La gestione della robinia  
e di altre specie invasive**

7 marzo 2014 ore 9:30 Sala Civica, Via Morandi 9 Albinea (RE)

QR code and contact information.

Prossimo appuntamento ws su manutenzione reticolo minore a San Polo d'ENZA (fine 2015)

# Patto di RII

- Sistematizzazione del quadro conoscitivo e del quadro di azioni e linee di azione emerse; progettazione, predisposizione del materiale informativo e organizzazione logistica del processo: **gennaio-maggio 2015**
- Realizzazione 4 serate pubbliche: **Maggio/Giugno 2015**
- Redazione documento “Bozza del Programma integrato di riqualificazione idraulico ambientale” emerso dalle idee emerse dal processo partecipato integrate con attività B2 del progetto LIFE RII: **Giugno/Luglio 2015**
- Affinamento e condivisione del documento con Enti e soggetti firmatari: **Giugno – Settembre 2015**
- Sottoscrizione e presentazione pubblica del: **Dicembre 2015.**



Progetto LIFE11 ENV/IT/000243 RII  
Riquilificazione integrata idraulico-ambientale dei rii  
appartenenti alla fascia pedemontana dell'Emilia Romagna

# VERSO IL PATTO DI RII

*Incontri e laboratori con i cittadini*

**13 maggio 2015**

**Albinea**

Sala Civica  
via Morandi, 9 - Albinea  
ore 18.00

**21 maggio 2015**

**San Polo d'Enza**

Sala Civica "Ida Ragni"  
via Rampognana, 1F - Località Pontenovo  
ore 18.00

**11 giugno 2015**

**Quattro Castella**

Sala del Consiglio  
Piazza Dante, 1 - Quattro Castella  
ore 18.00

**18 giugno 2015**

**Bibbiano**

Sala Corradini presso centro "Unione  
Val D'Enza" Piazza 25 Aprile  
Barco di Bibbiano  
ore 18.00

http://partecipazione.regione.emilia-romagna.it/iopartecipo/progetto-life-rii/patto-di-rii/forum

Forum — ioPartecipo...

Le tue applicazioni - Il por... Progetto europeo LIFE-Rii ... LIFE RINASCE — E-R Amb...

**E-R** Partecipazione

Regione Emilia-Romagna

Cerca

solo nella sezione corrente

Martedì 28.04.2015 BO 13°/16°

Primo Piano Entra in Regione

**ioPartecipo+** Accedi e partecipa

E-R | Partecipazione | ioPartecipo+ > Progetto LIFE RII > Patto di RII

**Patto di RII**

**APERTA** FINO AL 31/01/2016

Si rivolge a

ASSOCIAZIONI AZIENDE CITTADINI ENTI

Progetto LIFE RII

CONSULTAZIONE

ATTUAZIONE

Forum

Vai al livello superiore

Mostra solo senza risposte

<http://partecipazione.regione.emilia-romagna.it/iopartecipo/progetto-life-rii/patto-di-rii/forum>

8 maggio 2015

A historical map of the Rieti region in Italy, showing a network of roads, rivers, and settlements. A prominent yellow line traces a path through the landscape, starting from the top center and moving southwards. The map is detailed with various place names and geographical features.

**Azioni post Progetto Life RII da attuare:**

**PATTO DI RII**

**Manutenzione delle opere realizzate**

**Monitoraggio idraulico, naturalistico e della qualità delle acque nel medio periodo**

# GRAZIE PER L'ATTENZIONE

