



**Progetto: LIFE11 ENV/IT/00243 LIFE RII
RIQUALIFICAZIONE INTEGRATA IDRAULICO-AMBIENTALE
DEI RII APPARTENENTI ALLA FASCIA PEDEMONTANA
DELL'EMILIA ROMAGNA**

**WORKSHOP La gestione della robinia e di altre specie invasive
Albinea, 7 marzo 2014**

Finanziamento

A stone bridge with a metal gate and brick pillars in a rural setting. The bridge is made of rough-hewn stones and has a single archway. Behind the bridge is a metal gate with two brick pillars. The background shows trees and a fence.

- **Contributo UE € 599.250**
- **Regione Emilia Romagna € 500.000**
- **Comuni € 100.000**

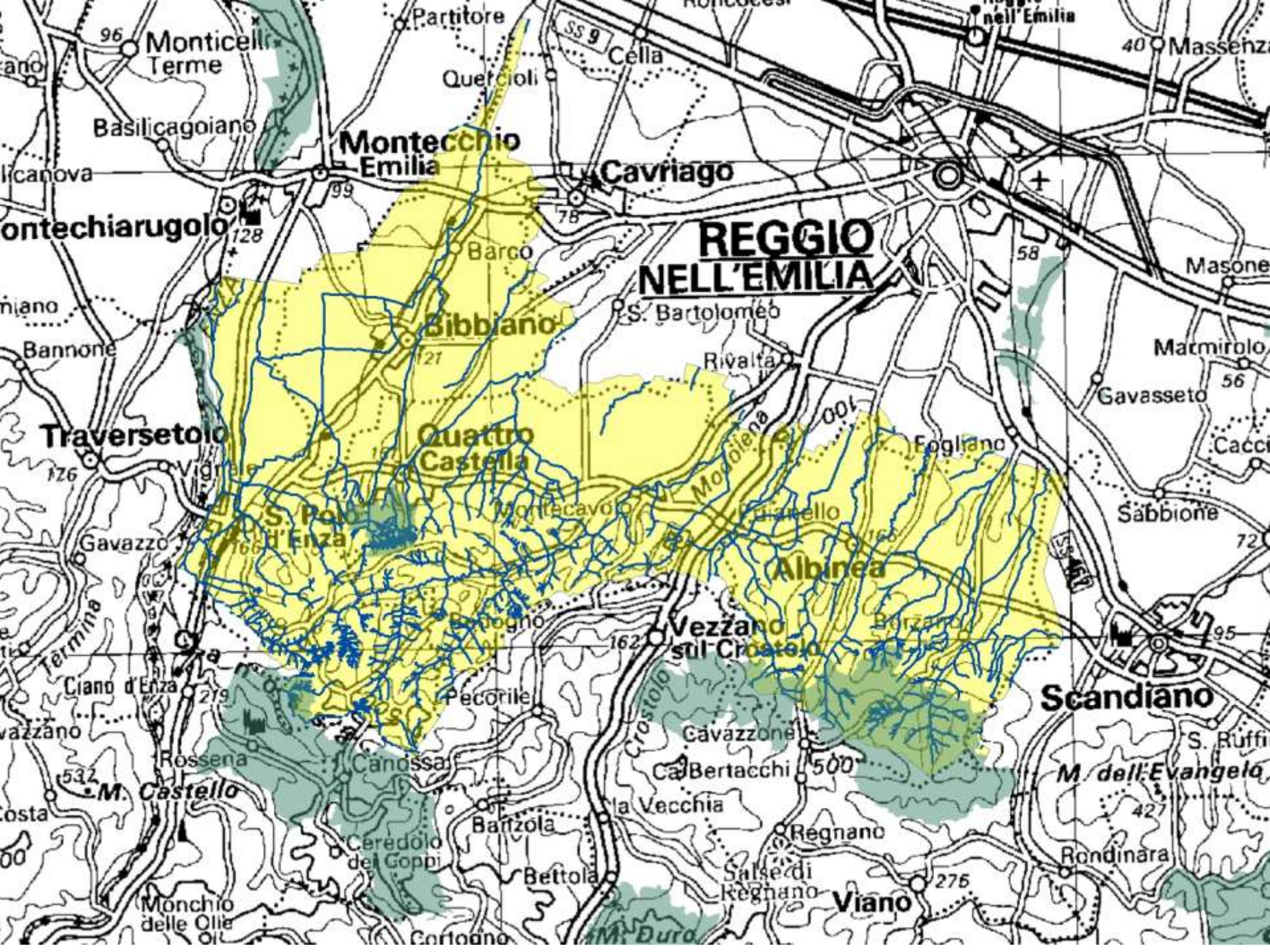
Collaborazione attività tecniche



Consorzio di Bonifica
dell'Emilia Centrale

Gruppo Tecnico di Lavoro

Direzione generale Ambiente e Difesa
del Suolo – IBC – ARPA – Comuni –
Provincia di Reggio Emilia –
Dipartimento di Scienze Agrarie UNIBO



Strategia

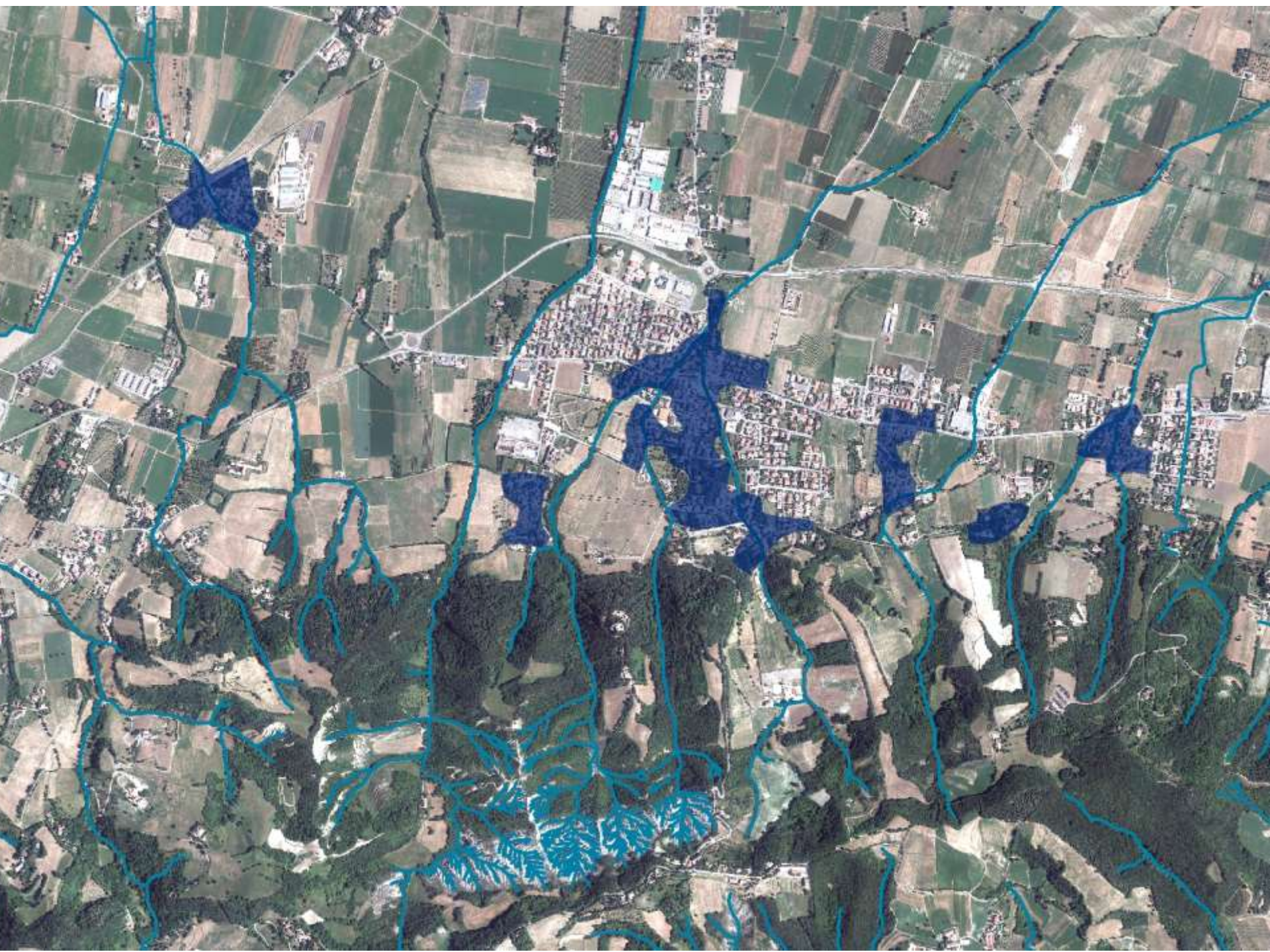
Applicare i concetti chiave della Direttiva Quadro sulle Acque 2000/60/CE e della Direttiva Alluvioni 2007/60/CE, in merito alla necessità di diminuire il rischio di inondazioni migliorando contemporaneamente lo stato ecologico dei corsi d'acqua, anche al reticolo più minuto non interessato dalle suddette direttive

Obiettivi

- Riduzione del rischio idraulico
- Miglioramento della qualità delle acque
- Ricucitura della rete ecologica
- Coinvolgimento degli attori locali
- Strumenti innovativi di gestione del rischio idraulico
- Riduzione nel corso degli anni del costo di manutenzione delle opere

Condizioni e vincoli (opportunità)

- Disponibilità finanziaria limitata
- Difficoltà nell'acquisizione delle aree
- Uso di tecniche innovative (prototipi), non può essere utilizzato il cemento armato e non possono essere costruite nuove arginature
- Territorio fortemente antropizzato
- Condizioni geomorfologiche che complicano la progettazione
- Presenza di aree tutelate
- Progettazione “partecipata”







Aree allagabili





A Attività preliminari

- A1 approfondimenti degli aspetti idraulici, geomorfologici, ecologici e naturalistici
- A2 progettazione degli interventi

B Attuazione

- B1 Processo partecipato
- B2 Programma integrato di riqualificazione idraulico ambientale dell'area di studio
- B3 – B8 Interventi di riqualificazione idraulico ambientale nei 6 rii
- B9 Individuazione di modalità economiche, giuridico amministrative per l'utilizzo ai fini ambientali dei terreni agricoli

C Monitoraggio

- C1 monitoraggio degli aspetti idraulici, geomorfologici ed ecologici
- C2 monitoraggio efficacia azioni divulgazione e partecipazione

D Comunicazione

E Gestione

Azione	Progetto	Importo euro
B3	Interventi di riqualificazione idraulico ambientale nell'ambito del bacino del Rio Enzola	€ 277.750
B4	Interventi di riqualificazione idraulico ambientale nell'ambito del bacino del Rio Quaresimo (Bianello)	€ 86.500
B5	Interventi di riqualificazione idraulico ambientale nell'ambito del bacino del Rio Lavezza	€ 228.750
B6	Intervento riqualificazione bacino Rio Arianna	€ 67.500
B7	Interventi di riqualificazione idraulico ambientale nell'ambito del bacino Rio Bertolini e del Rio Bottazzo	€ 56.000
B8	Interventi di riqualificazione idraulico ambientale nell'ambito del bacino Rio Bottazzo	€ 56.000
	TOTALE	€ 772.500

Progetto europeo LIFE-Rii

STATISTICA

7000 visualizzazioni in
6 mesi

E-R | Ambiente |



LIFE 11 ENV/IT/000243

Riqualificazione Integrata Idrraulico-ambientale dei rii appartenenti alla fascia pedemontana dell'Emilia-Romagna

LifeRii@Regione.Emilia-Romagna.it

Notizie ed eventi



Si è svolto a Bologna il Convegno del Progetto LIFE11 ENV/IT/000243 - LIFE RII

Lunedì 25 novembre 2013 il Convegno "La riqualificazione partecipata dei corsi d'acqua minori: il Progetto LIFE RII", ha fatto il punto della situazione ed ha delineato i passi futuri ad un anno dall'inizio delle attività del Progetto Europeo.



Progetti definitivi sui rii

Sono consultabili fra gli elaborati del Progetto LIFE RII i progetti definitivi svolti sui sei rii



Convegno del Progetto LIFE RII

Ad un anno dall'inizio delle attività, si conclude la fase progettuale e ci si avvia alla fase dei lavori sul territorio. Sono aperte le iscrizioni on line al primo Convegno del Progetto LIFE 11 ENV/IT/000243



<http://ambiente.regione.emilia-romagna.it/life-rii>



“ioPartecipo+ Le piazze della partecipazione della Regione Emilia Romagna”

è la nuova piattaforma di servizi per la partecipazione della Regione

uno spazio web per favorire la partecipazione dei cittadini dare visibilità e rendere trasparenti le politiche regionali, aprire un canale di ascolto e dialogo con i cittadini.

<http://partecipazione.regione.emilia-romagna.it/iopartecipo>



il confronto on line tramite la PIAZZA IOpartecipo+ del Processo Partecipativo Progetto LIFE Rii si conclude il 30 settembre ma rimane comunque disponibile la consultazione di tutta la documentazione pubblicata.

La partecipazione e il coinvolgimento degli attori locali prosegue su nuovi temi del Progetto LIFE Rii tramite il sito web

<http://partecipazione.regione.emilia-romagna.it/iopartecipo/progetto-life-rii/rii>



Benvenuto

nelle piazze della partecipazione

il nuovo spazio per contribuire alle politiche della Regione Emilia-Romagna

1. Accedi
2. Scegli una piazza
3. Partecipa

Creiamo insieme
ioPartecipo+

APERTA FINO AL 31/12/2014

15
MONTI

I mesi

Processo partecipativo del
progetto LIFE RII

APERTA FINO AL 30/10/2014



7

MESI

4

COMUNI

6

RII

Riapertura della PIAZZA LIFE RII

- Il processo partecipato del progetto Life Rii si è svolto la scorsa primavera e nell'autunno ne sono stati pubblicati i risultati.
- I principali risultati sono già visti, per estendere gli interventi ad un ulteriore bacino idrografico, quello del Rio Montefalcone. Nei progetti esecutivi relativi agli interventi nei rii sono state accolte alcune proposte formulate dai partecipanti alla pubblica discussione.
- Adesso viene il momento di realizzare gli interventi di cui si è discusso durante il processo e per questo la piazza riapre, per accompagnare, ancora in una logica di trasparenza e di ascolto, oltre che di informazione puntuale., l'avvio dei cantieri e l'esecuzione dei lavori.

La partecipazione e il coinvolgimento degli attori locali riprende nella piazza
<http://partecipazione.regione.emilia-romagna.it/iopartecipo/progetto-life-rii/rii>

ER Partecipazione

ioPartecipo+

Processo partecipativo del progetto LIFE RII

AVVIA FINO AL 30/09/2013

Il progetto LIFE RII, per la gestione della criticità del territorio, degli ecosistemi, non buona qualità delle acque e qualità ecologica del fiume della fascia pedemontana della Regione, prevede l'istituzione di un percorso di coinvolgimento della popolazione locale per l'individuazione congiunta di nuove modalità tecniche ed economico-giuridico-amministrative per la gestione e l'utilizzo del territorio e dei idro-ecologici-ambientali.

Processo partecipativo del progetto LIFE RII

Avvisi

Documenti

Eventi

Forum

Gallerie multimediali

Cittadini

Notizie

Eventi

28/09/2013
Forum pubblico informativo finale del Progetto LIFE RII a BORGATE

18/09/2013
Forum pubblico informativo finale del Progetto LIFE RII a BORGATE

10/09/2013
Il Progetto LIFE RII a BORGATE

di Legambiente valdenza

ultima modifica 21/05/2013

Progetto LIFE RII

LIFE RII

Progetto LIFE RII

- CONSULTAZIONE
- ATTUAZIONE

Mostra solo senza risposte

Processo partecipativo del progetto LIFE RII

Avvisi

Documenti

Eventi

Forum

Gallerie multimediali

Glossario

Newsletter

Eventi

28/09/2013
Forum pubblico informativo finale

Il Processo partecipativo del progetto LIFE RII Forum nella piazza IOpartecipo+