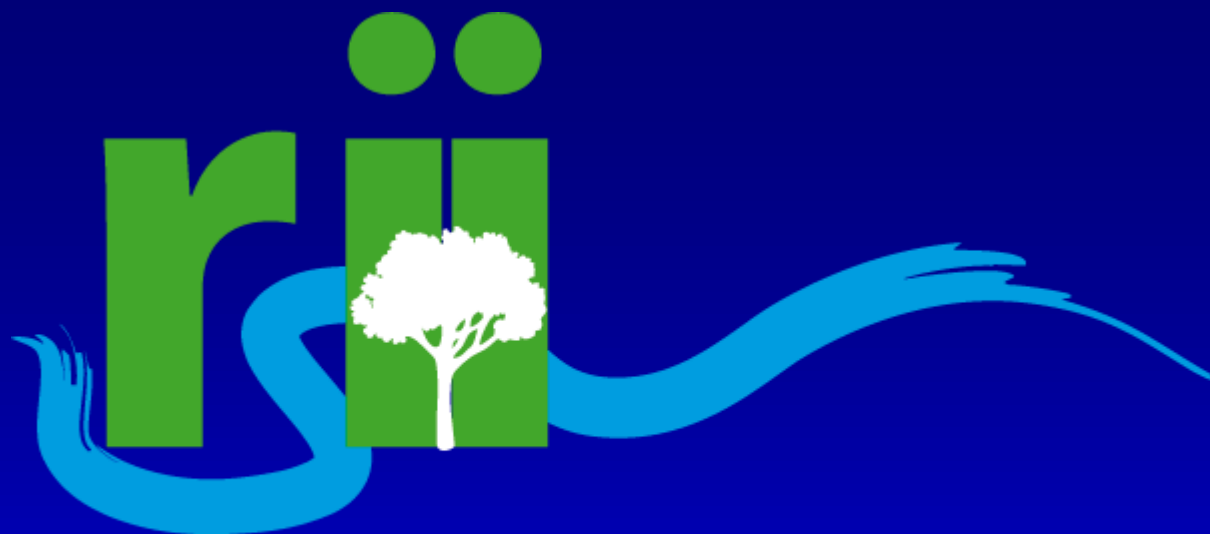


LIFE RII Nuovi approcci all'analisi del territorio rurale

LIFE11 ENVIT/00243

Quattro Castella – 09 Ottobre 2014

Falco tinnunculus (foto INCIA)



riqualificazione integrata idraulico-ambientale

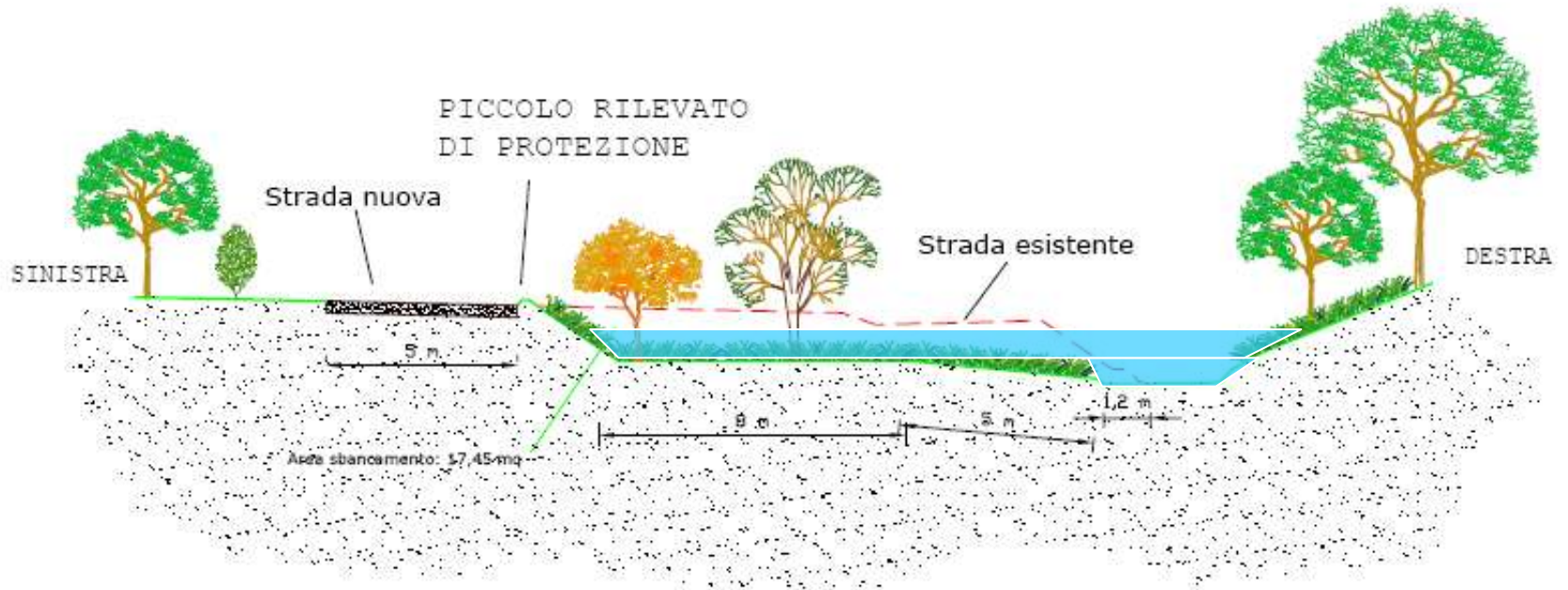


Regione Emilia-Romagna

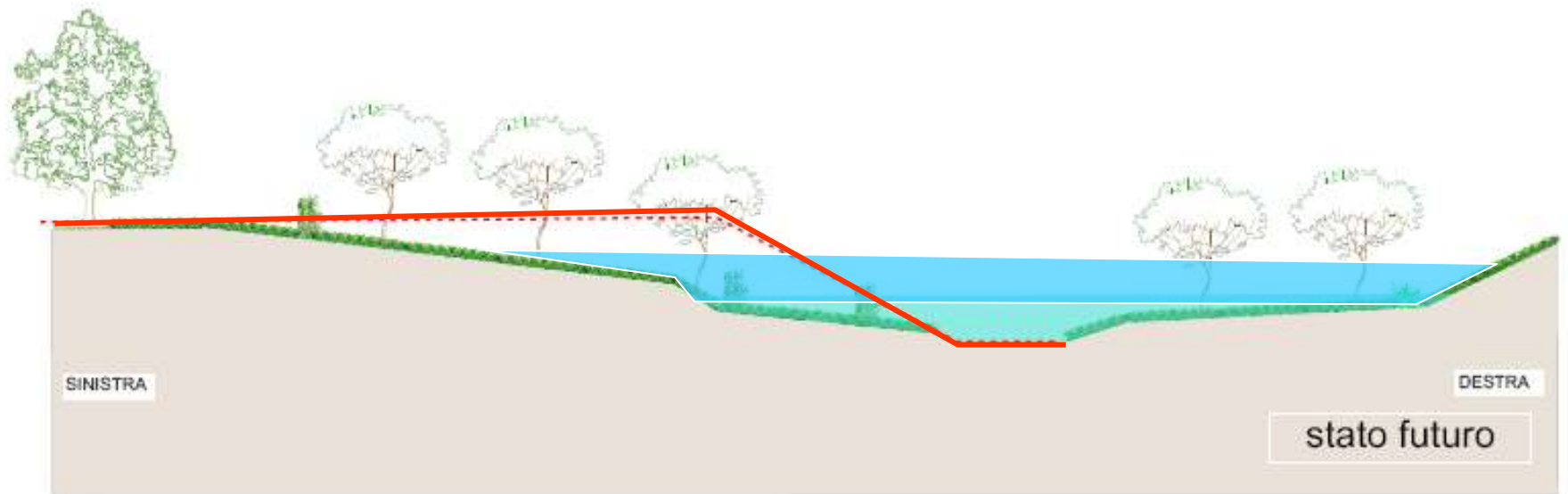
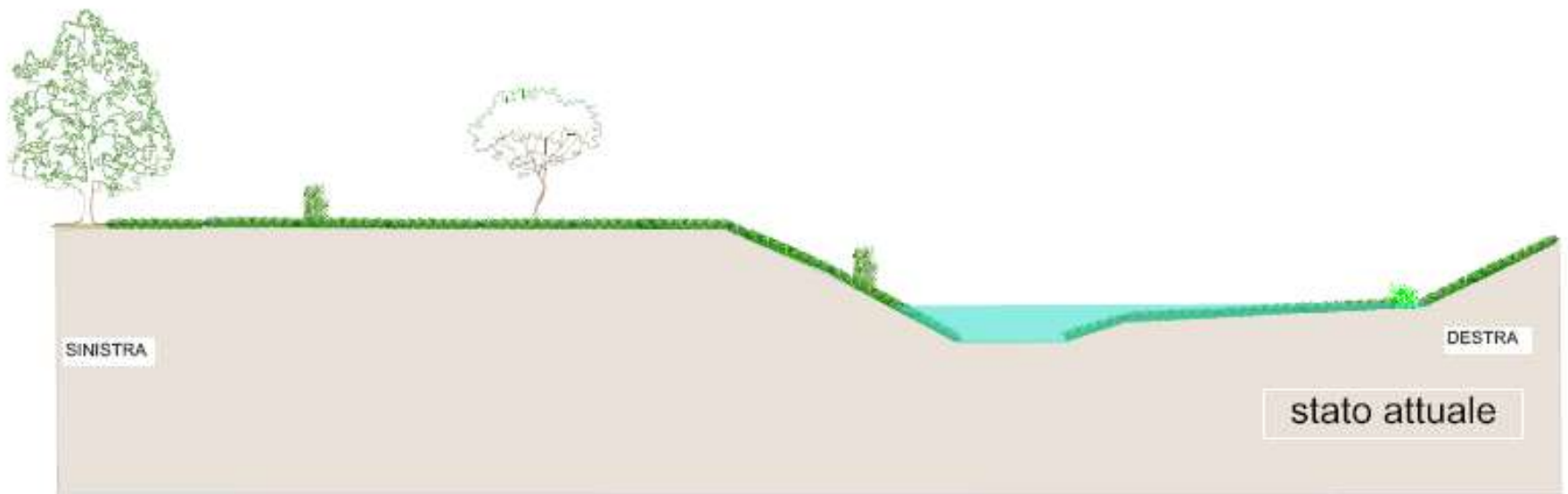
**Progetto: LIFE11 ENV/IT/00243 LIFE RII
RIQUALIFICAZIONE INTEGRATA IDRAULICO-AMBIENTALE
DEI RII APPARTENENTI ALLA FASCIA PEDEMONTANA
DELL'EMILIA ROMAGNA**

**Allargamento di sezione
per la creazione di nuova
piana inondabile**

SCHEMA TIPOLOGICO DI REALIZZAZIONE
SBANCAMENTO IN SINISTRA - SEZIONE 1
SCALA 1:150



Rio Lavezza sezione 19 - sbancamento in sinistra



Allargamenti di sezione





























Allargamento Bianello















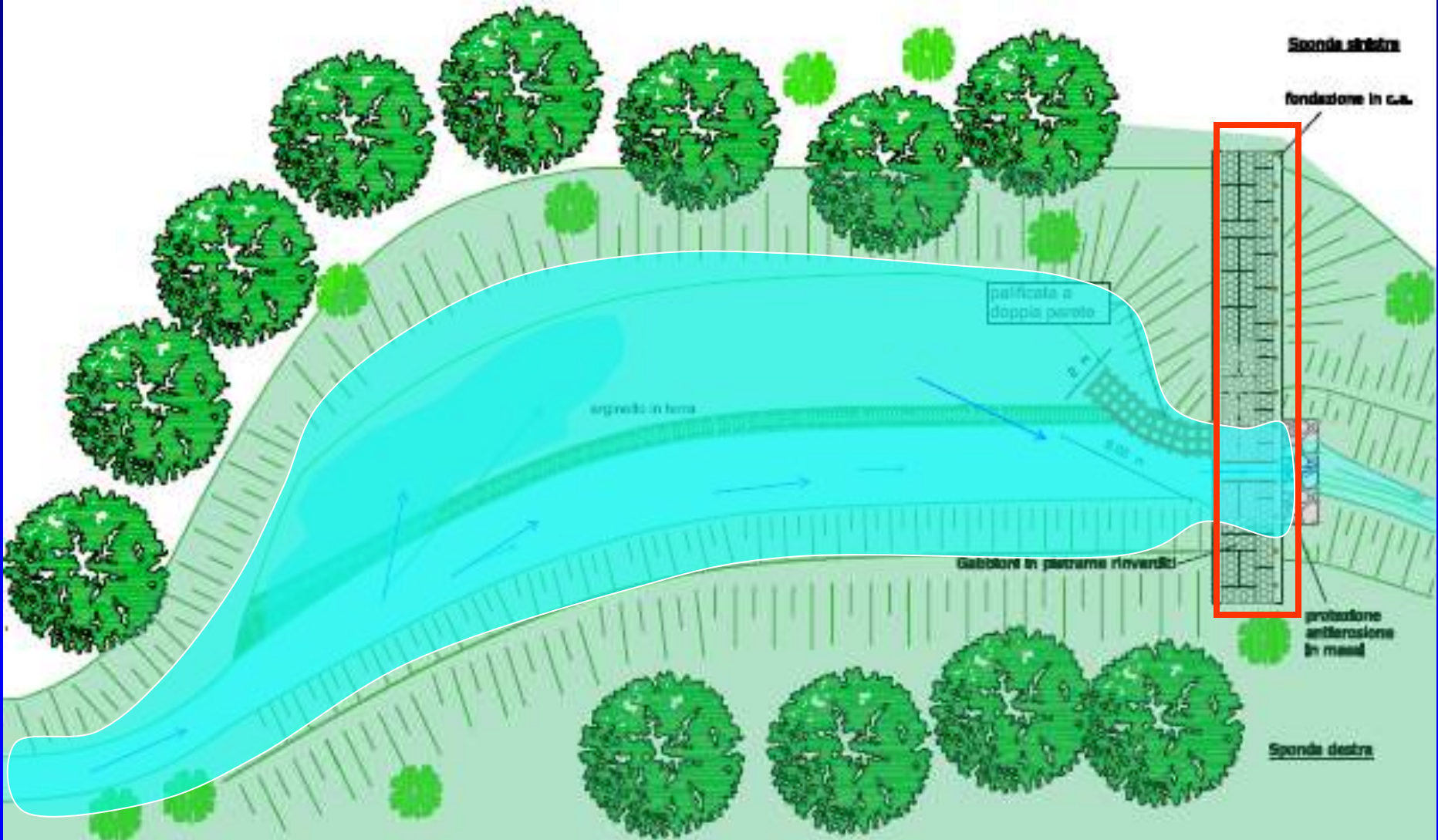






**Restringimenti in pietrame
rinverditi per l'aumento
dell'efficacia idraulica**

RESTRINGIMENTO DI SEZIONE A BOCCA TARATA IN PIETRAMME RINVERDITO E ALLARGAMENTO DI SEZIONE IN ALVEO - VISTA IN PIANTA - RENDERING - SCALA 1:200



Sponda sinistra

fondazione in c.a.

palizzata a doppia parete

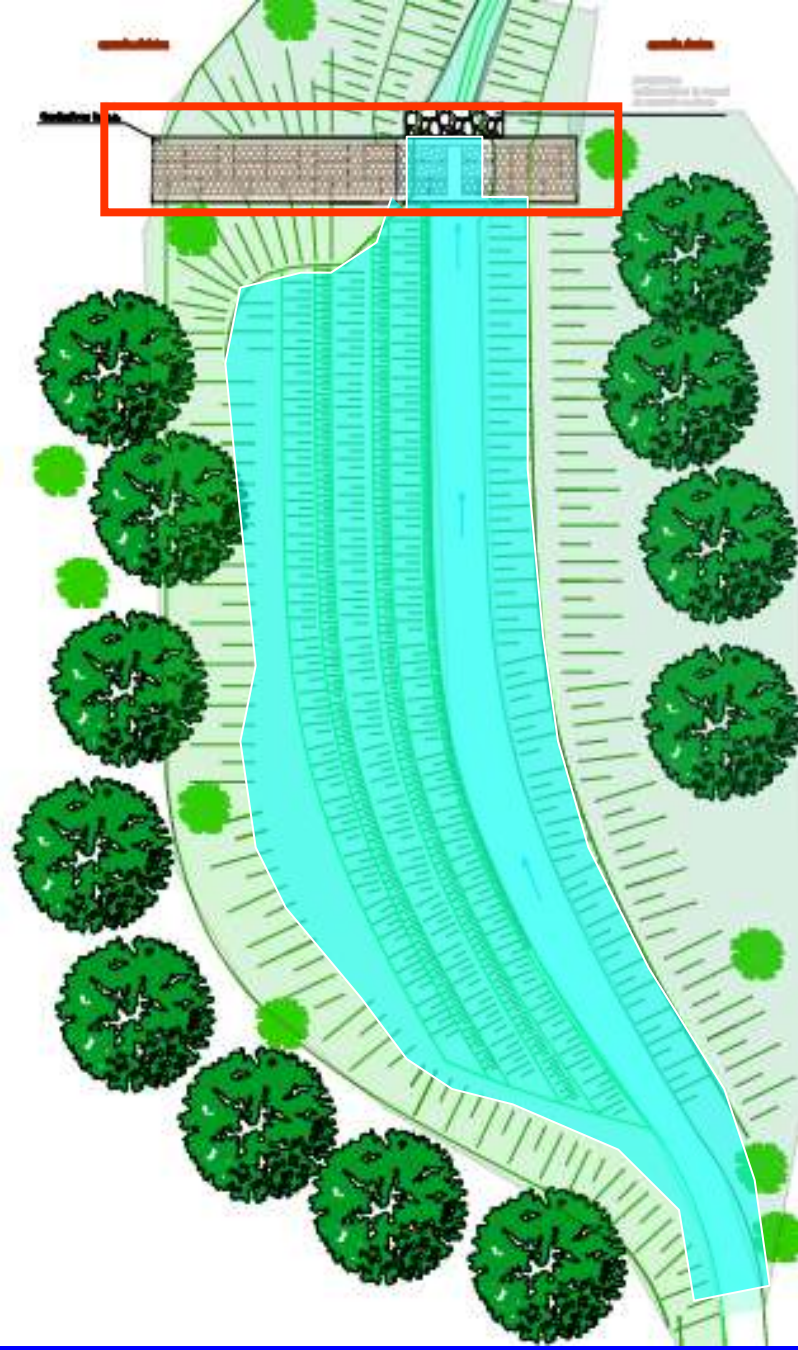
argine in terra

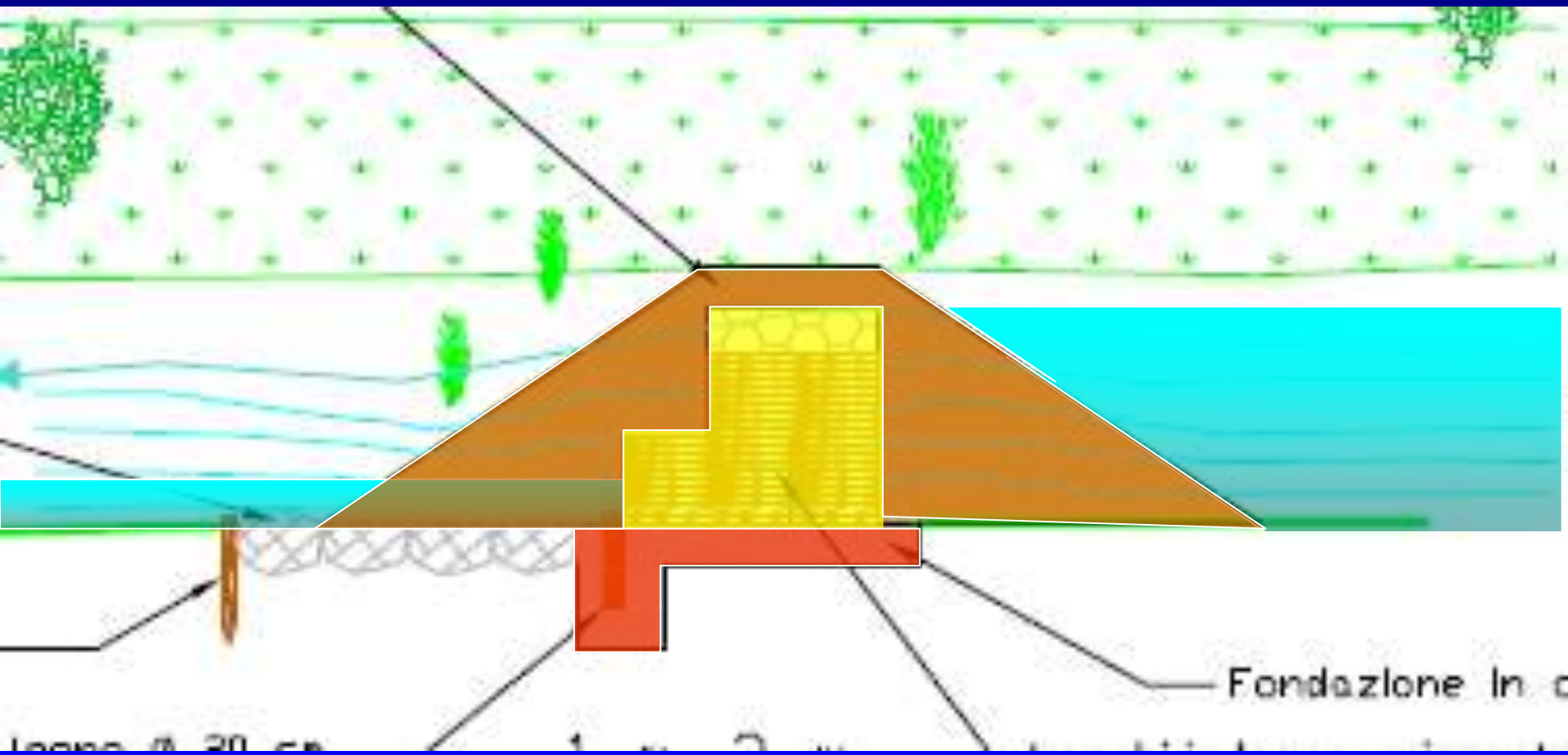
Gabbione in pietrarame rinverditi

protezione antierosione in manto

Sponda destra

Restringimento di sezione a bocca tarata - allargamento sezione alveo su rio
Bianello
planimetria in scala 1:200







Rio Bianello – dopo intervento



















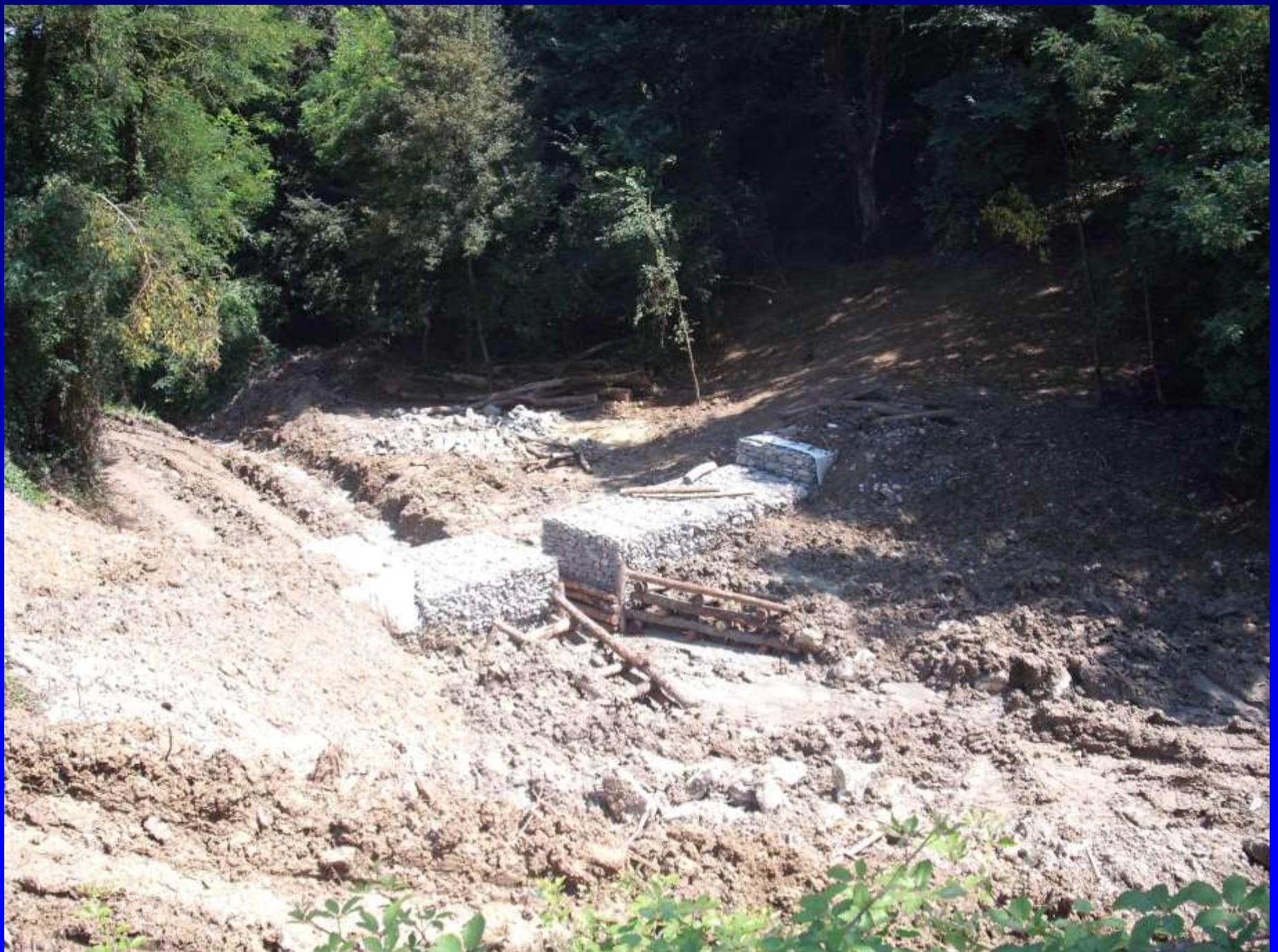




























**Interventi per l'aumento
della frequenza di
allagamento delle aree
golenali e dei tempi di
corrivazione**

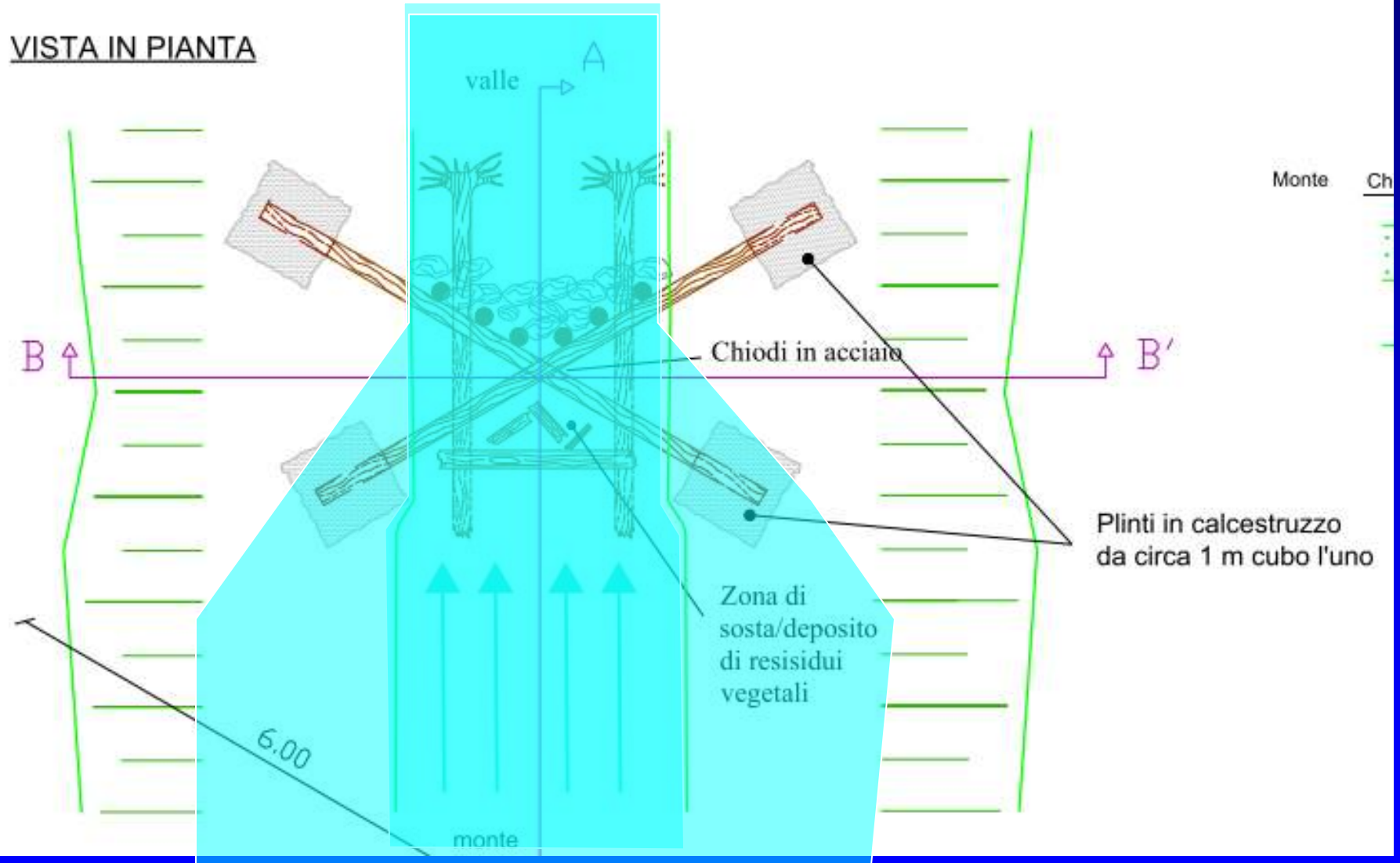




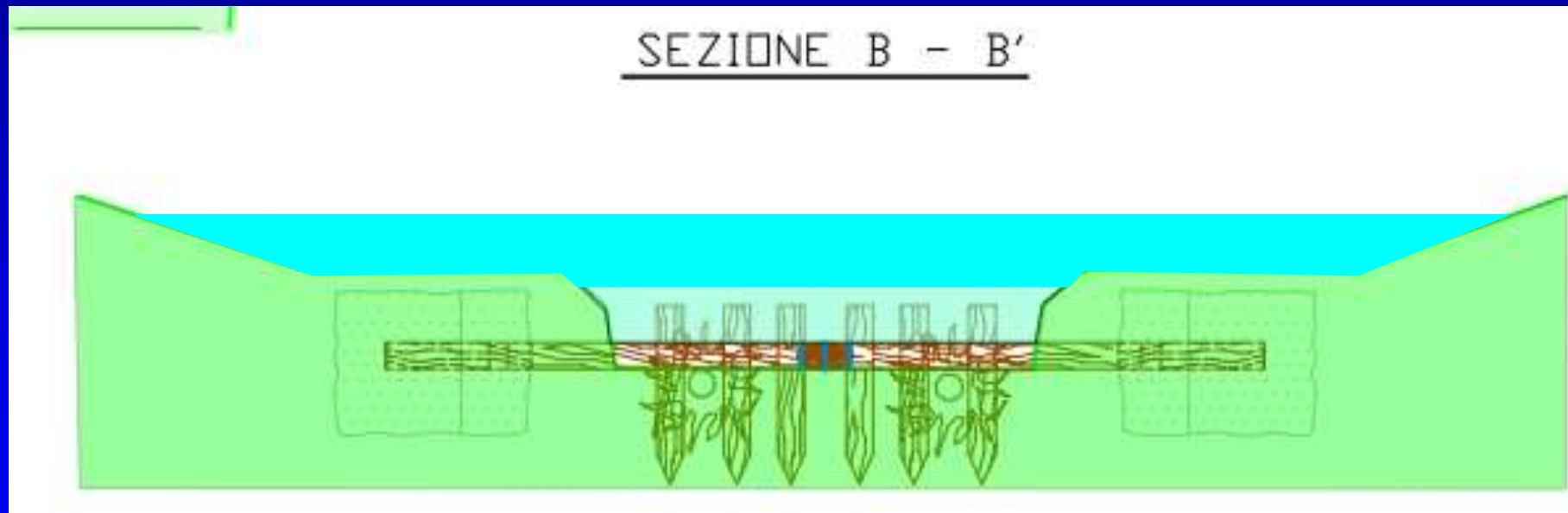
Salto di fondo naturaliformi

Saldi di fondo naturaliformi in tronchi massi e radici esposte

VISTA IN PIANTA



Salti naturaliformi con radici esposte in tronchi e massi















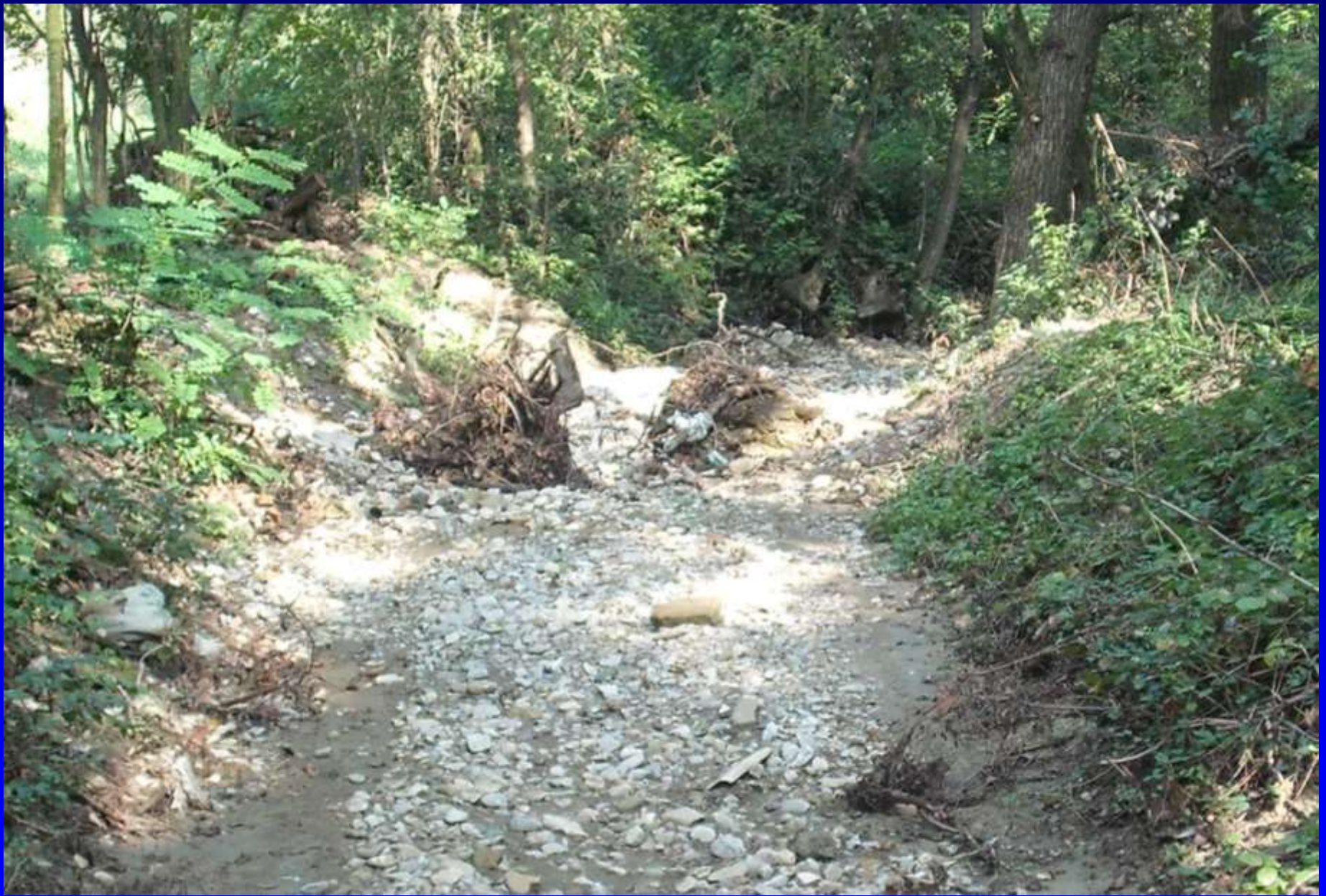






Tronchi a radici contrapposte



















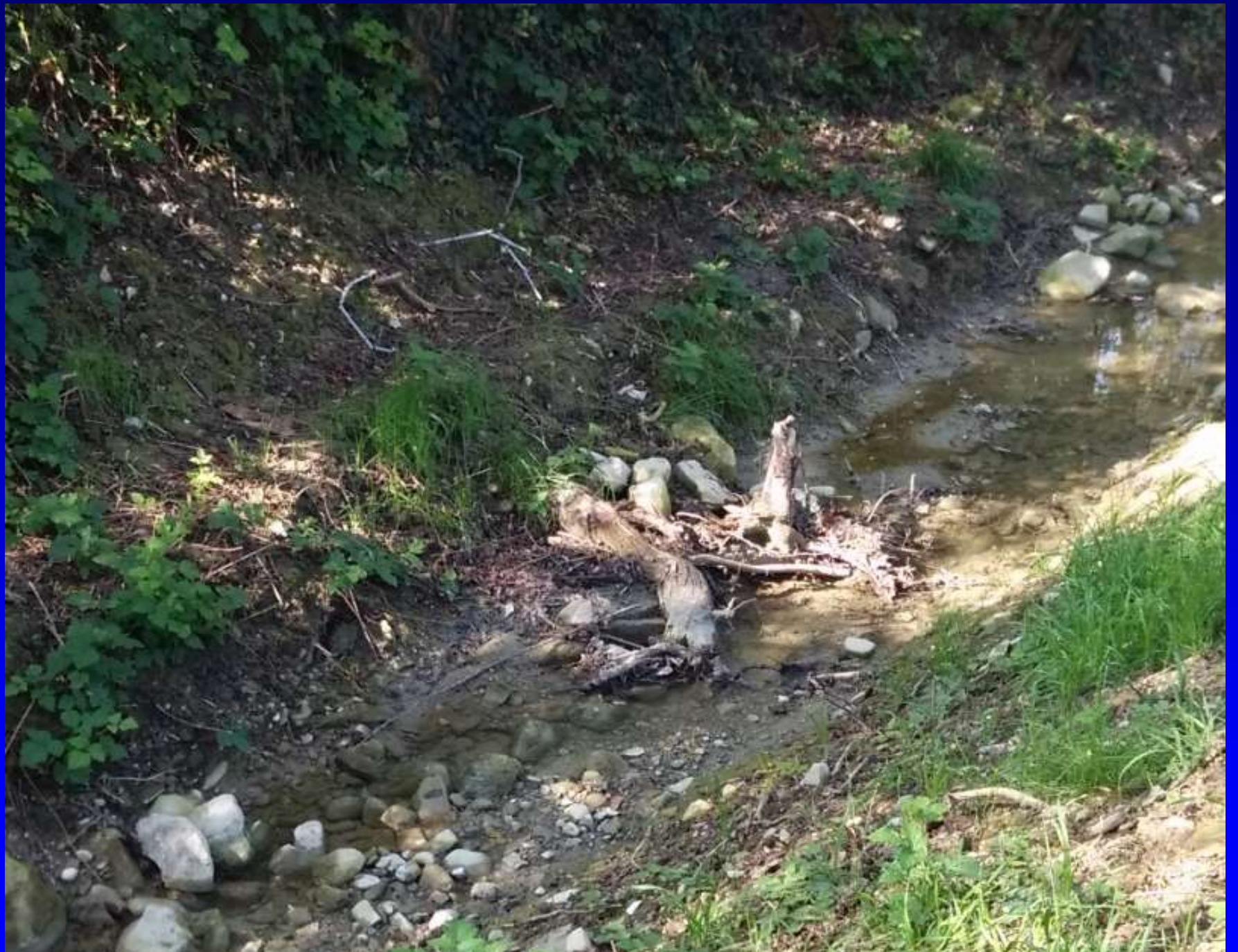
Deflettori di corrente











Costruzione di briglie selettive



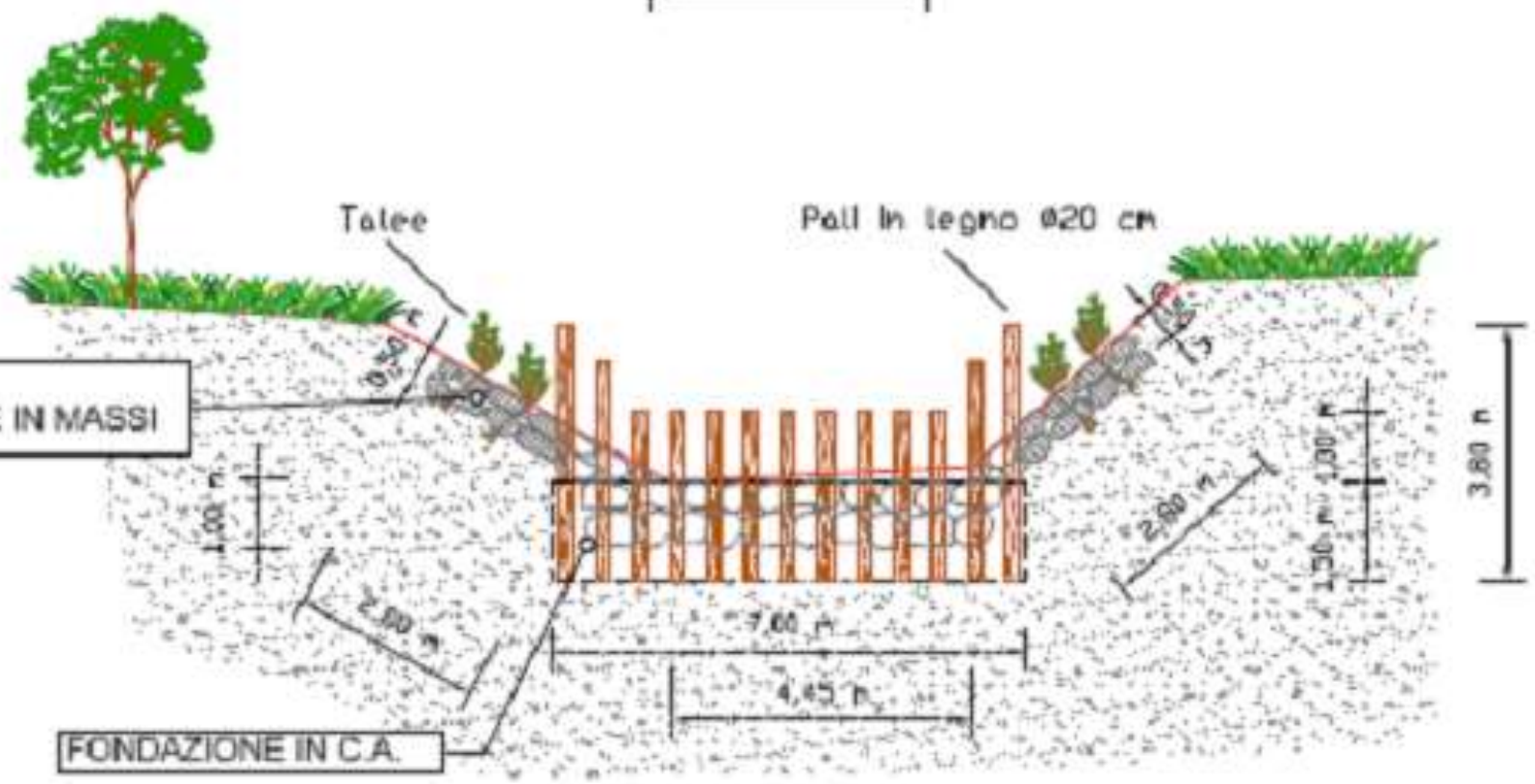
ESTRA (DRENAGGIO)

SCOGLIERA ANTIEROSIONE IN MASSI

FONDAZIONE IN C.A.

Talee

Pali in legno Ø20 cm



1.00 m

2.00 m

4.45 m

7.60 m

2.00 m

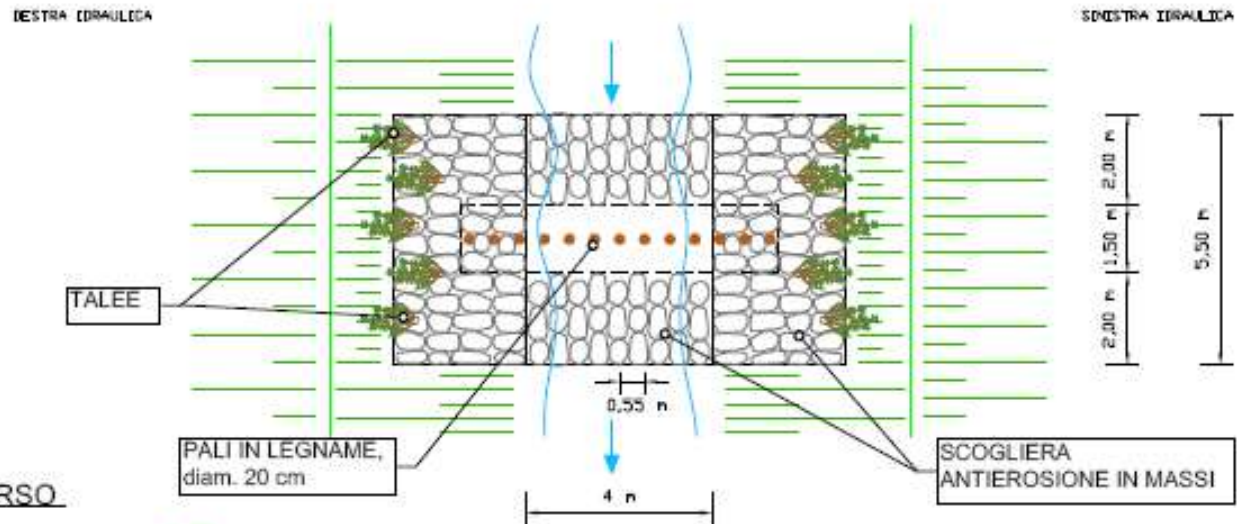
1.50 m

3.80 m

SCHEMA TIPOLOGICO DI REALIZZAZIONE BRIGLIA SELETTIVA A PETTINE SEZIONE 3B - RIO BIANELLO

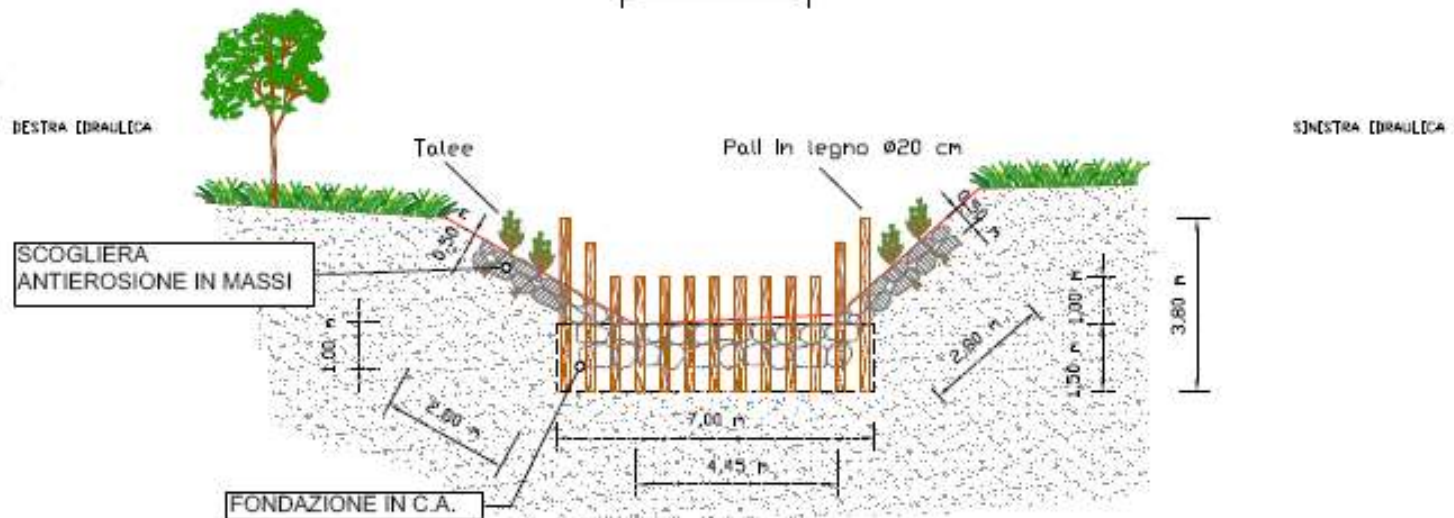
VISTA IN PIANTA

SCALA 1:100



SEZIONE VISTA VERSO VALLE

SCALA 1:100



Rio Bianello













Rio Lavezza









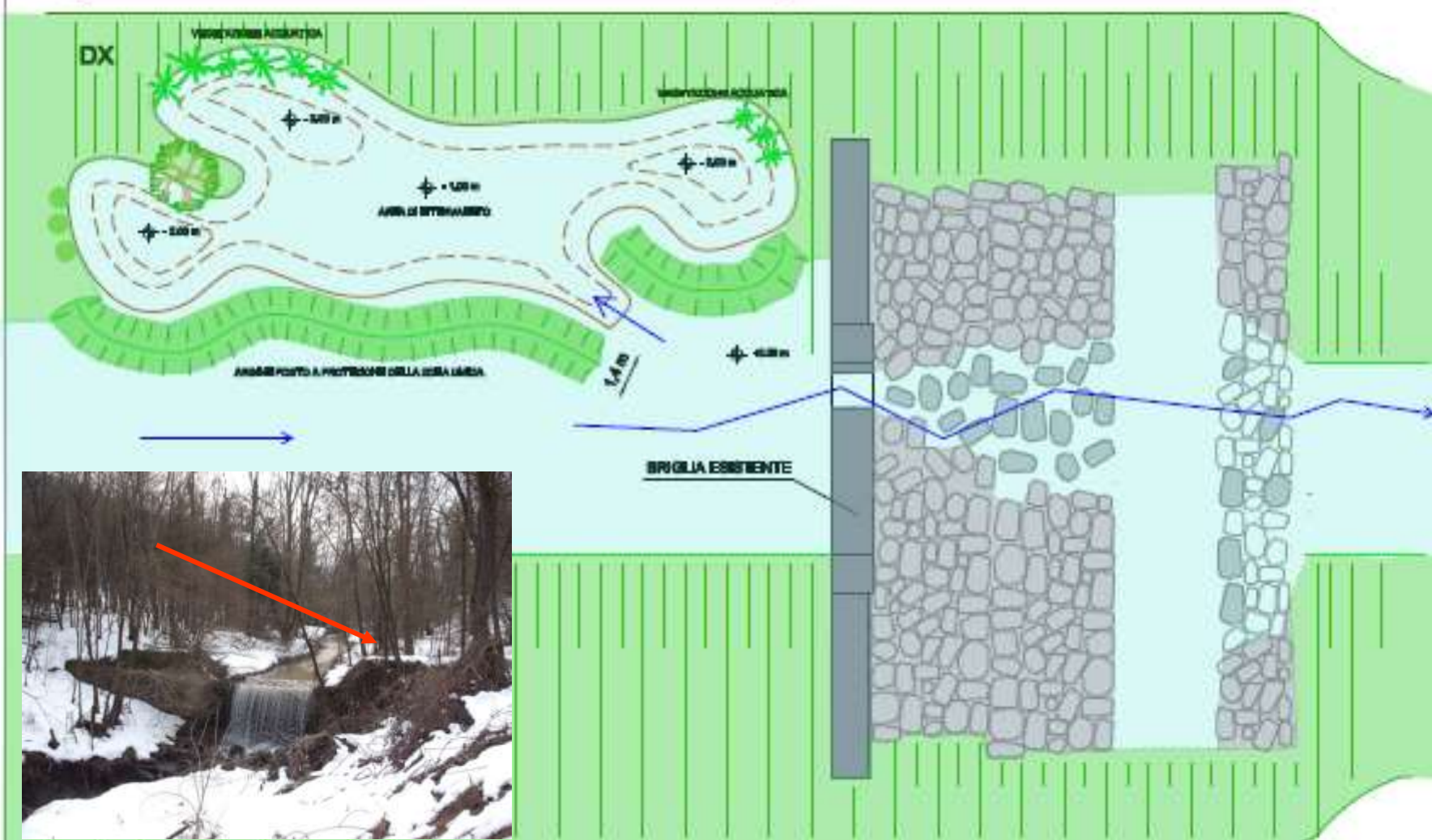


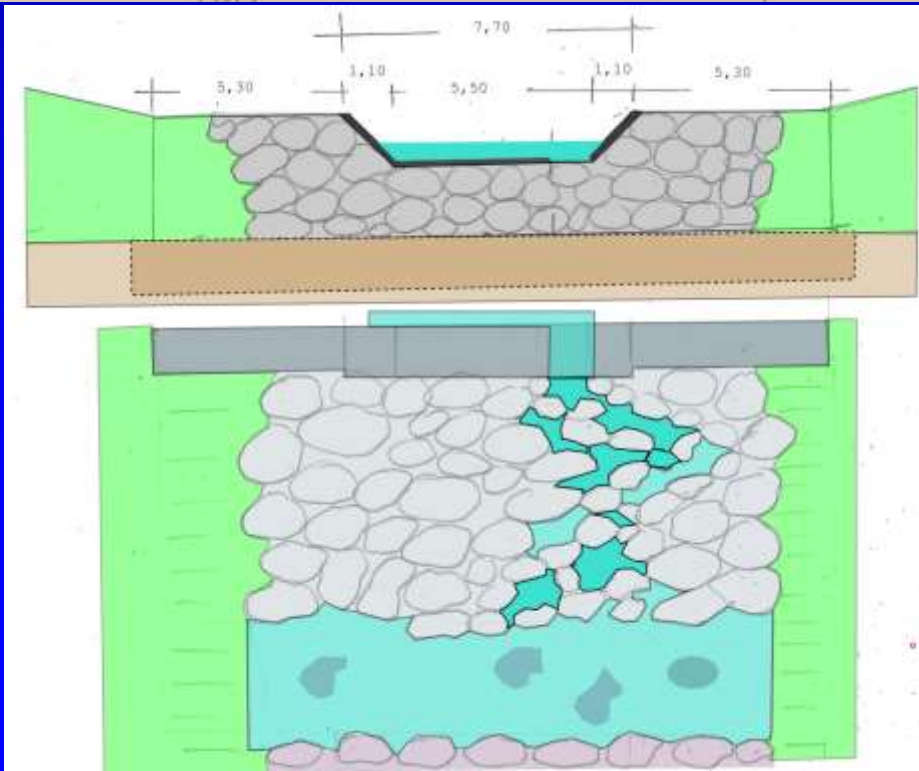
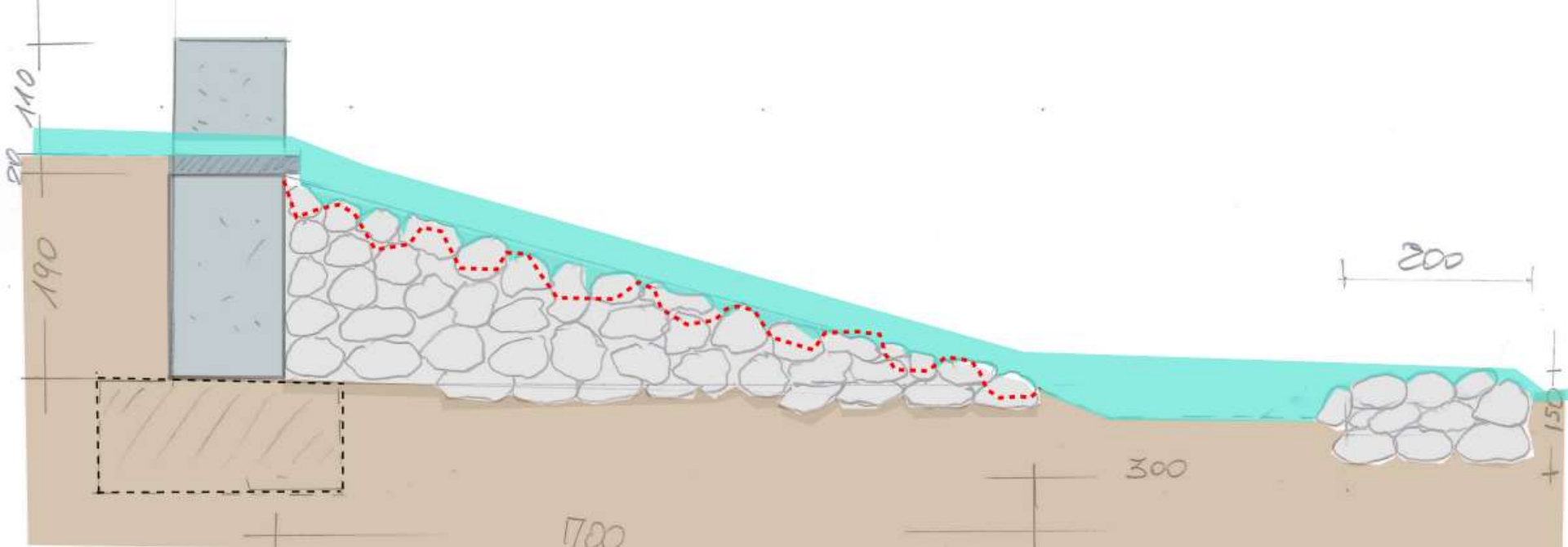
Costruzione rampa in massi

REALIZZAZIONE DI UNA ZONA UMIDA PER LA RIPRODUZIONE DI ANFIBI E RETTILI SUL RIO LAVEZZA

SCALA 1:100

20 m

















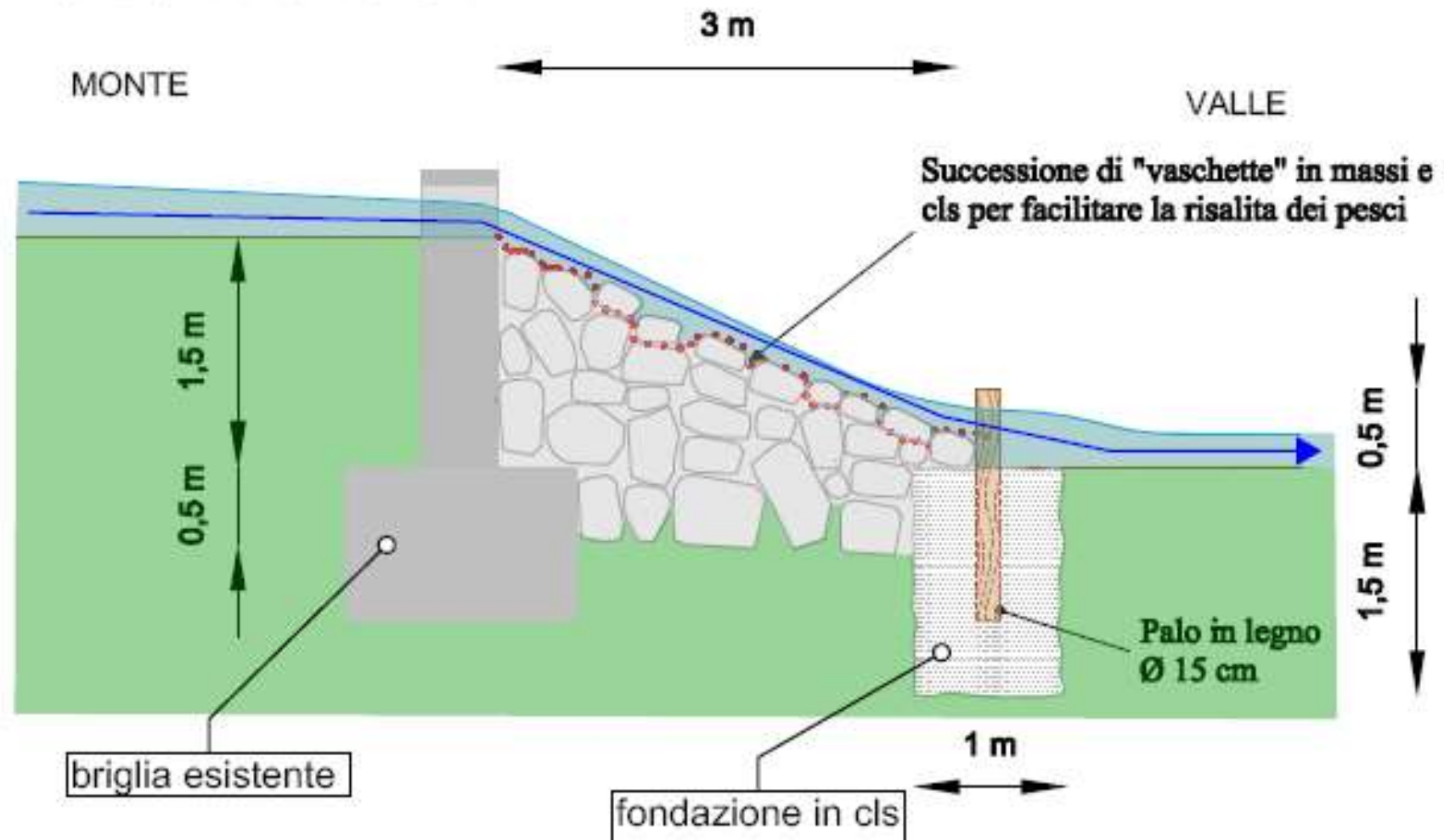




Rampa in pietrame

SCHEMA TIPOLOGICO REALIZZAZIONE RAMPA IN MASSI A AVALLE BRIGLIA ESISTENTE - SCALA 1:50

SEZIONE LONGITUDINALE









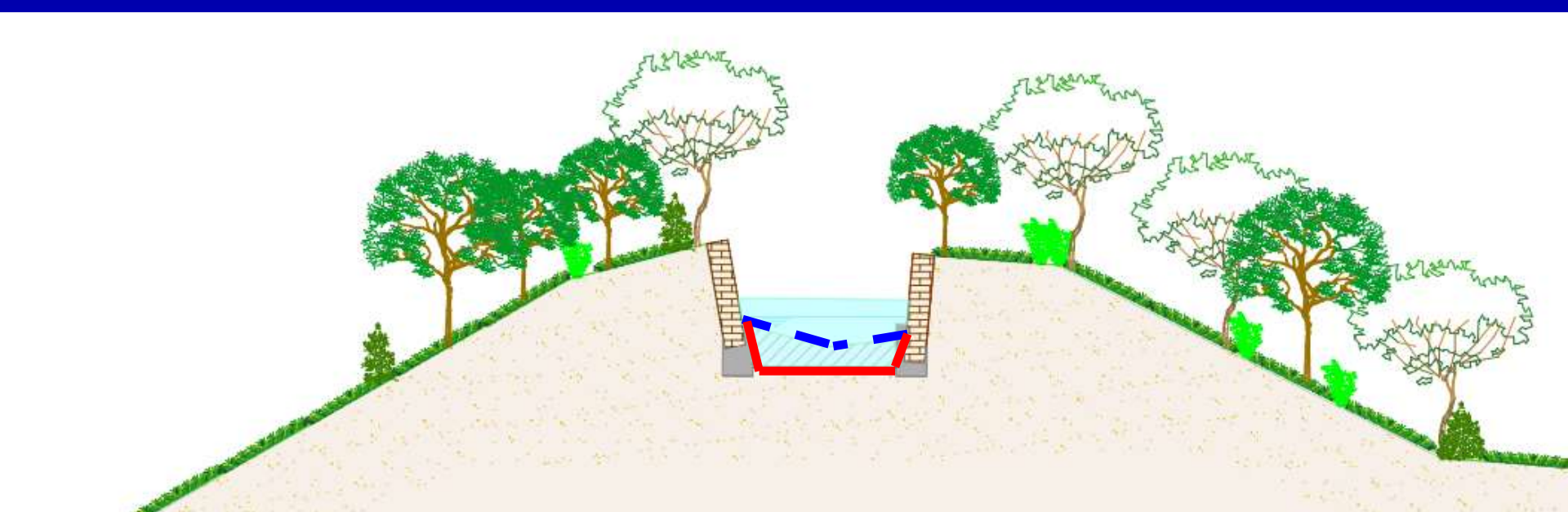
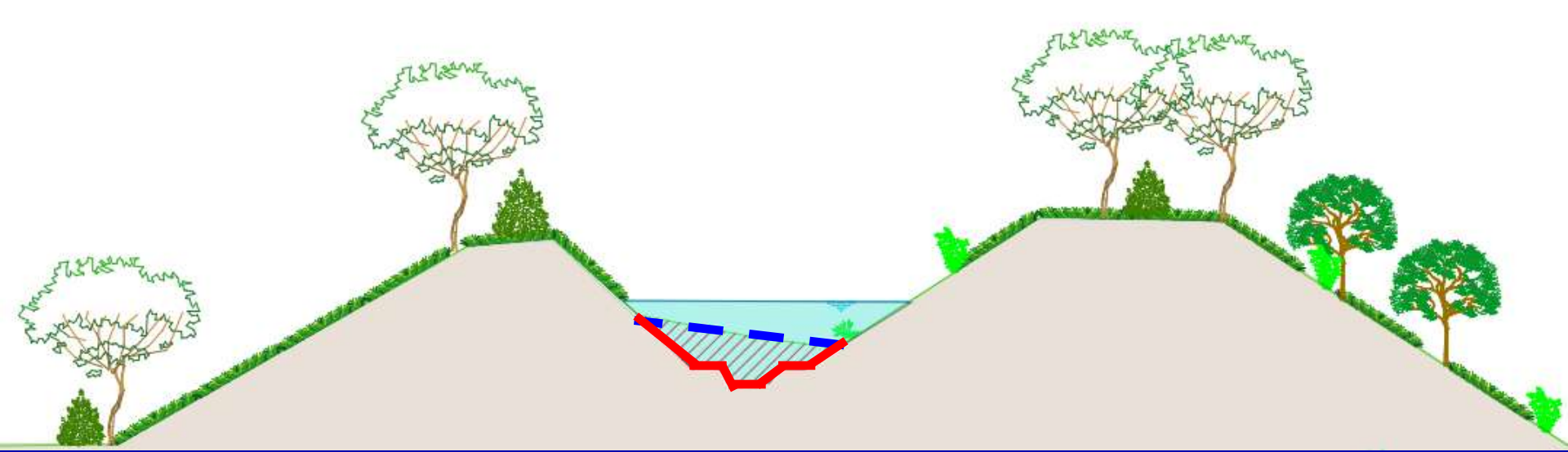








Interventi sul tratto pensile Rio Enzola

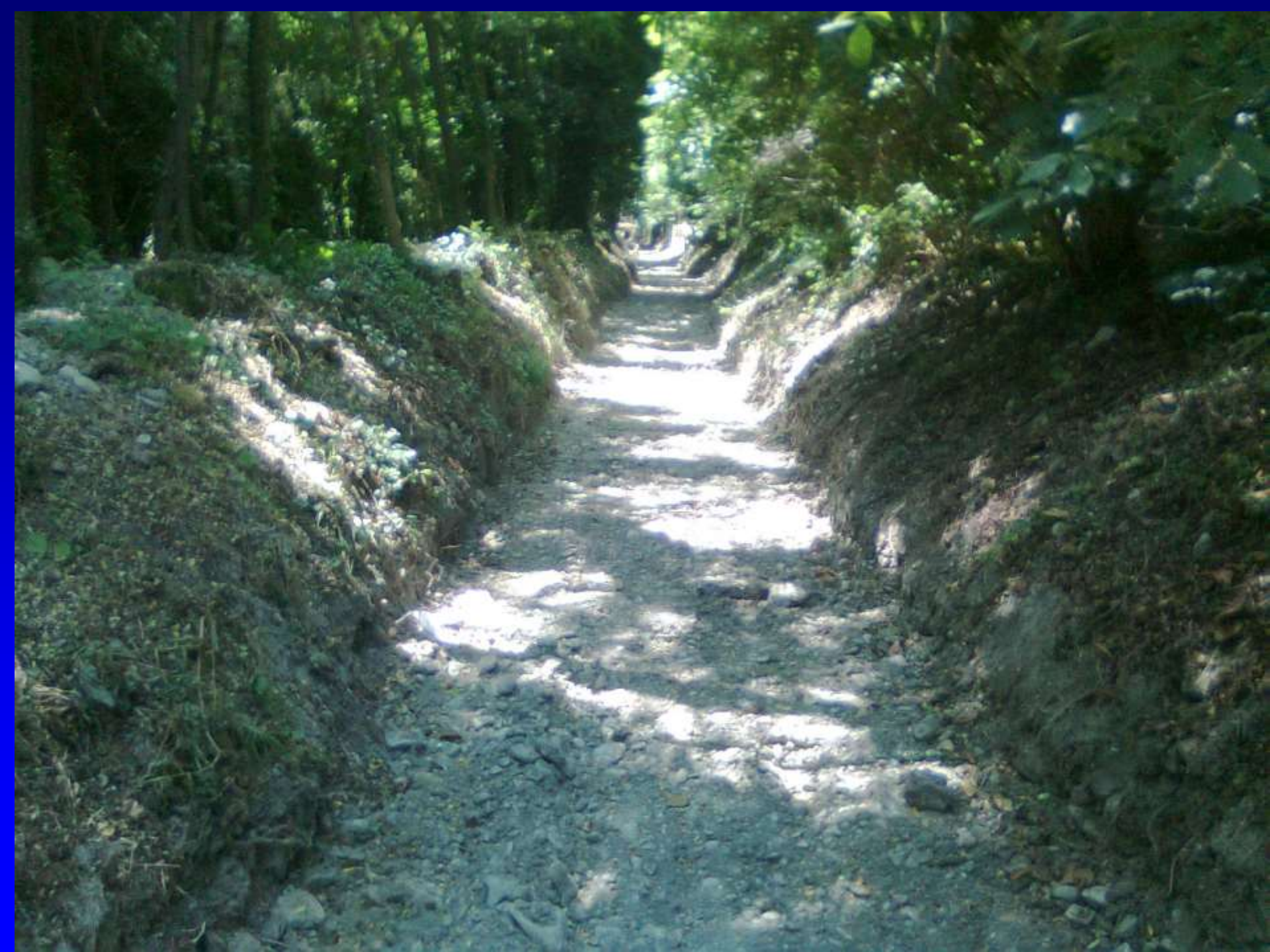


Profondità media di scavo: 20 cm

















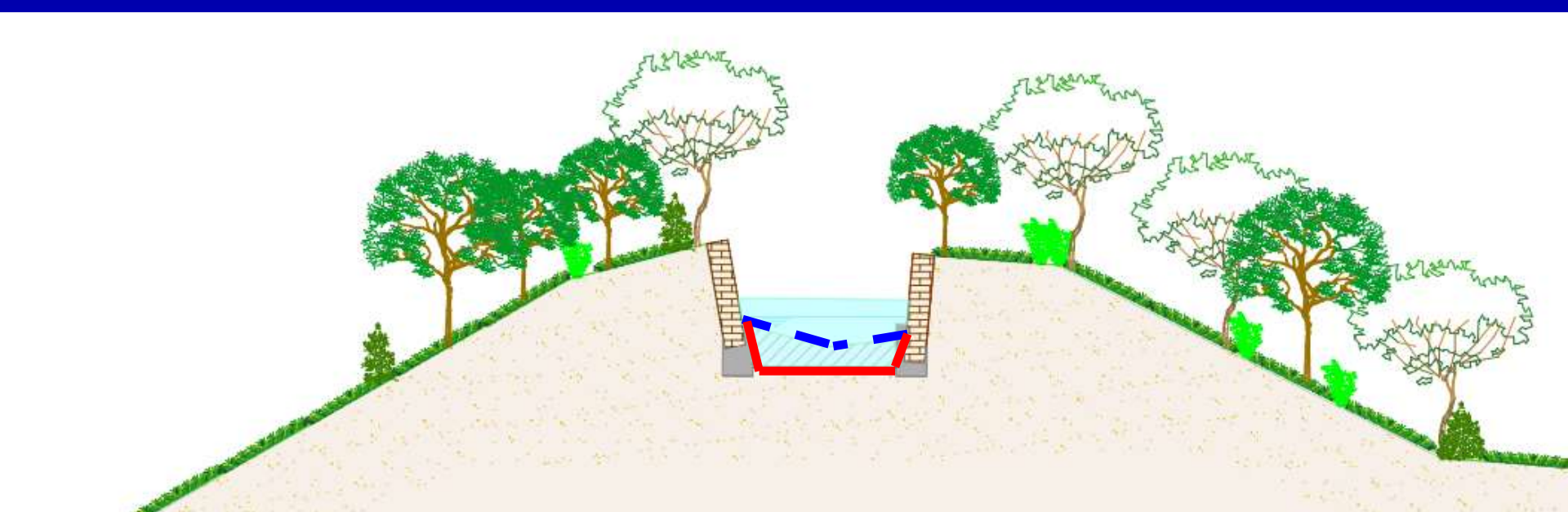
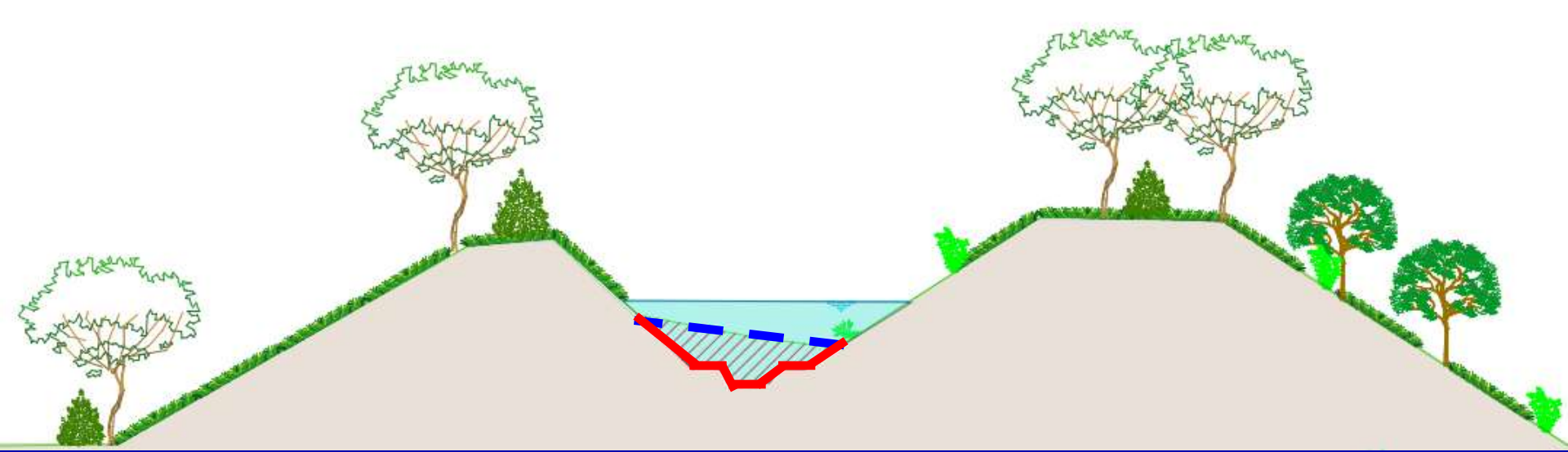








Sistemazione muri



Profondità media di scavo: 20 cm













































Problemi nel tratto pensile

















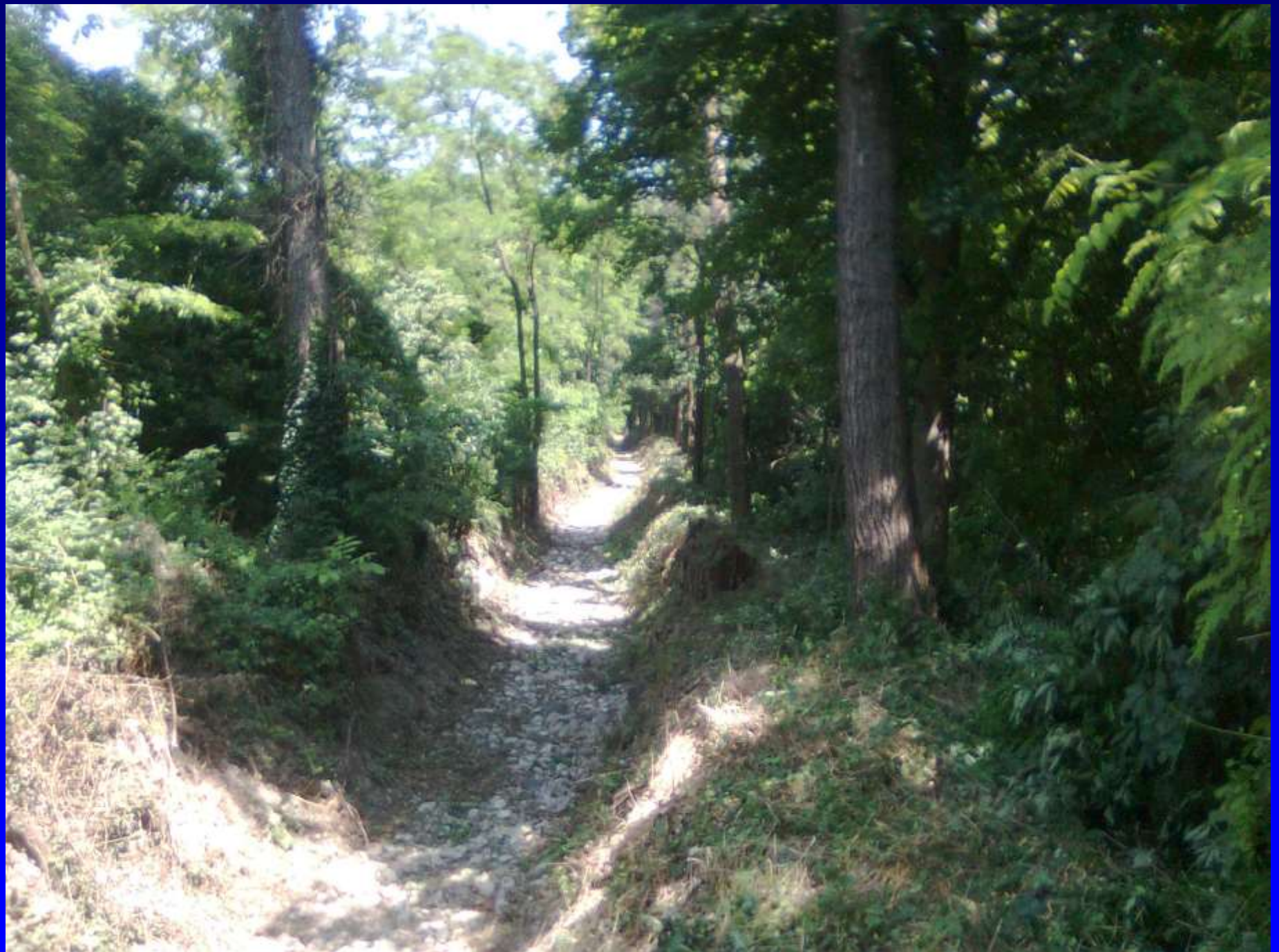












tratto pensile allo sbocco







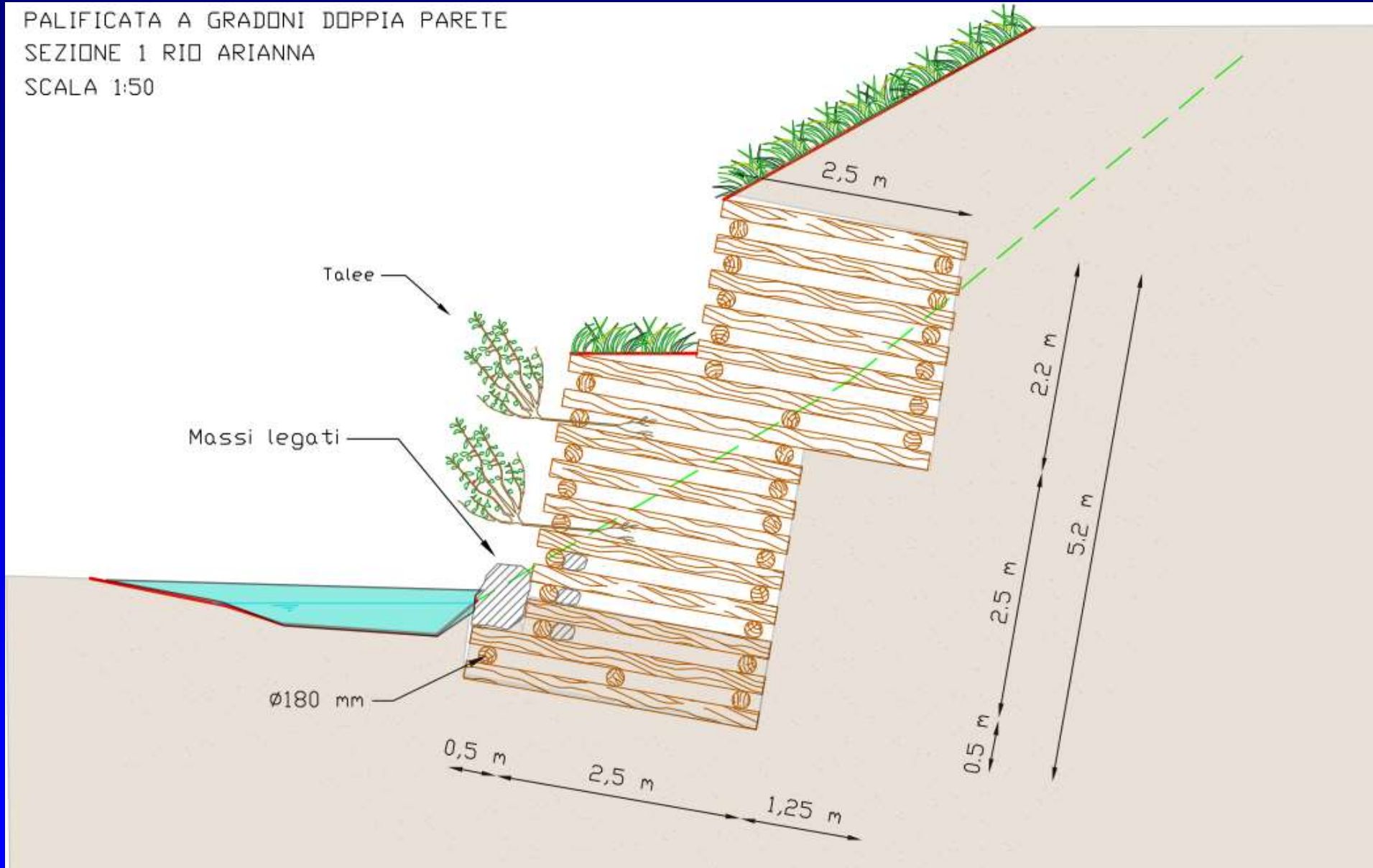


**Costruzione localizzata di difese
spondali mediante ingegneria
naturalistica “viva”**

Rio Arianna



PALIFICATA A GRADONI DOPPIA PARETE
SEZIONE 1 RIO ARIANNA
SCALA 1:50











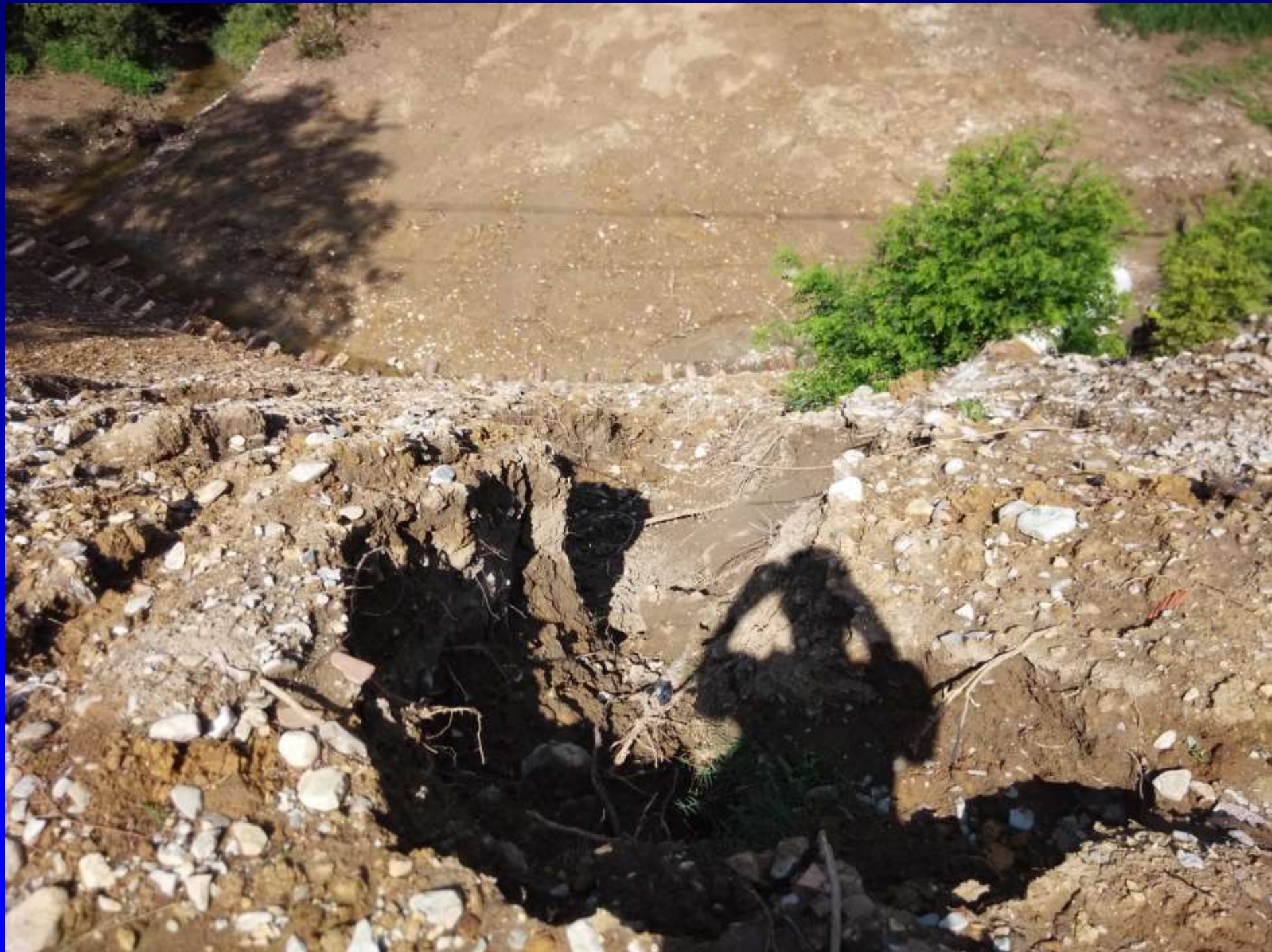














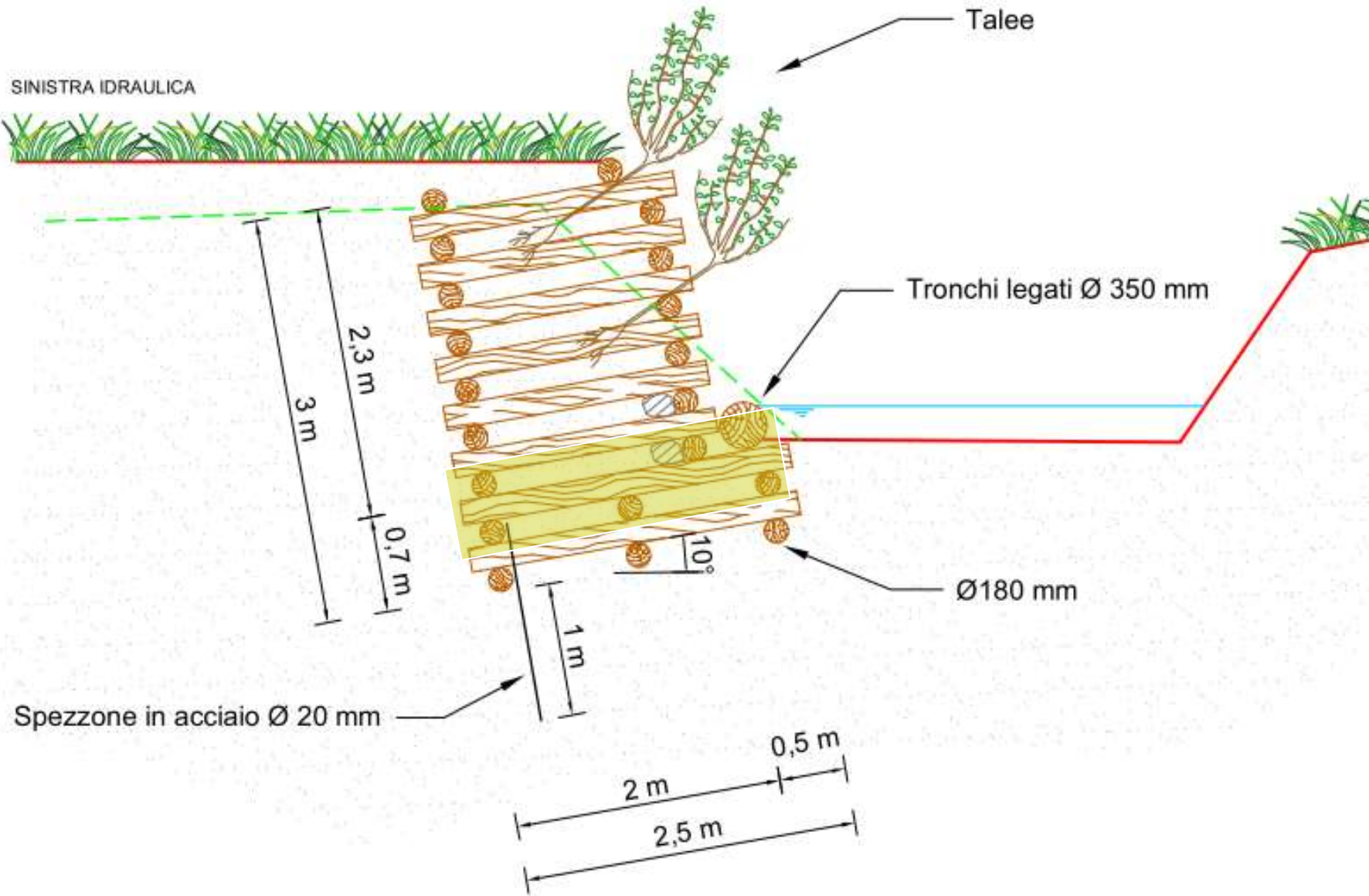








Rio Lavezza



























































Danni evento
7 Luglio 2014











Grazie per l'attenzione

