



LEMON



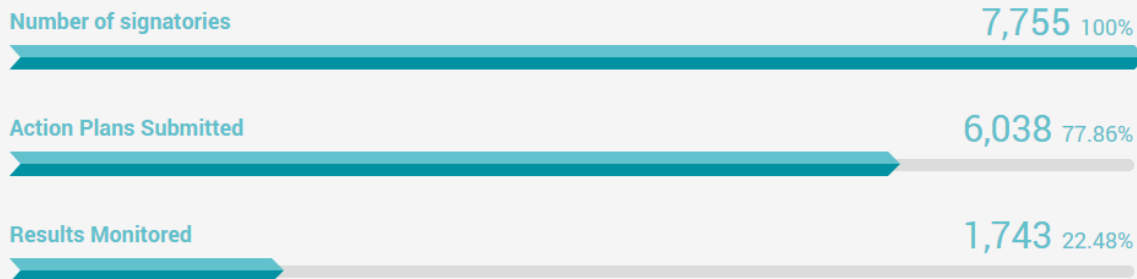
Less
Energy
More
OpportuNities

AESS

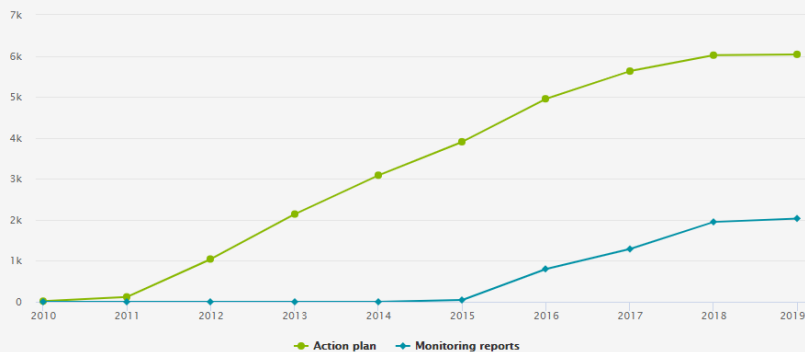
- AESS, Agenzia per l'Energia e lo Sviluppo Sostenibile, è stata creata nel 1999 nell'ambito del programma EU EC SAVE II Programme e ha sede a Modena
- E' una associazione no profit di quasi 70 enti pubblici
- 15 esperti nel settore energetico e in mobilità sostenibile
- Membro della rete nazionale delle agenzie per l'energia RENAEI
- Accreditata come ESCO
- Riconosciuta quale centro per l'innovazione e trasferimento tecnologico dalla Regione Emilia-Romagna

Plans and actions

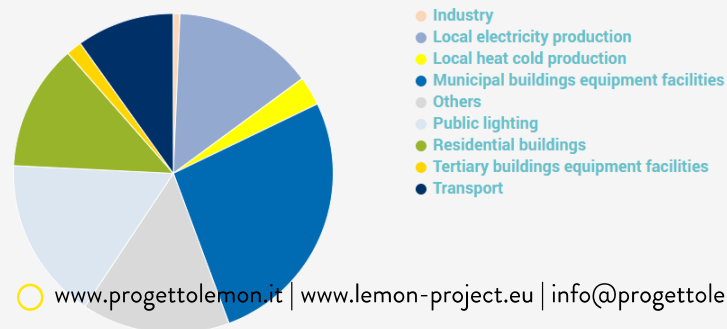
Status of the signatories



Action Plans submission over time



Mitigation

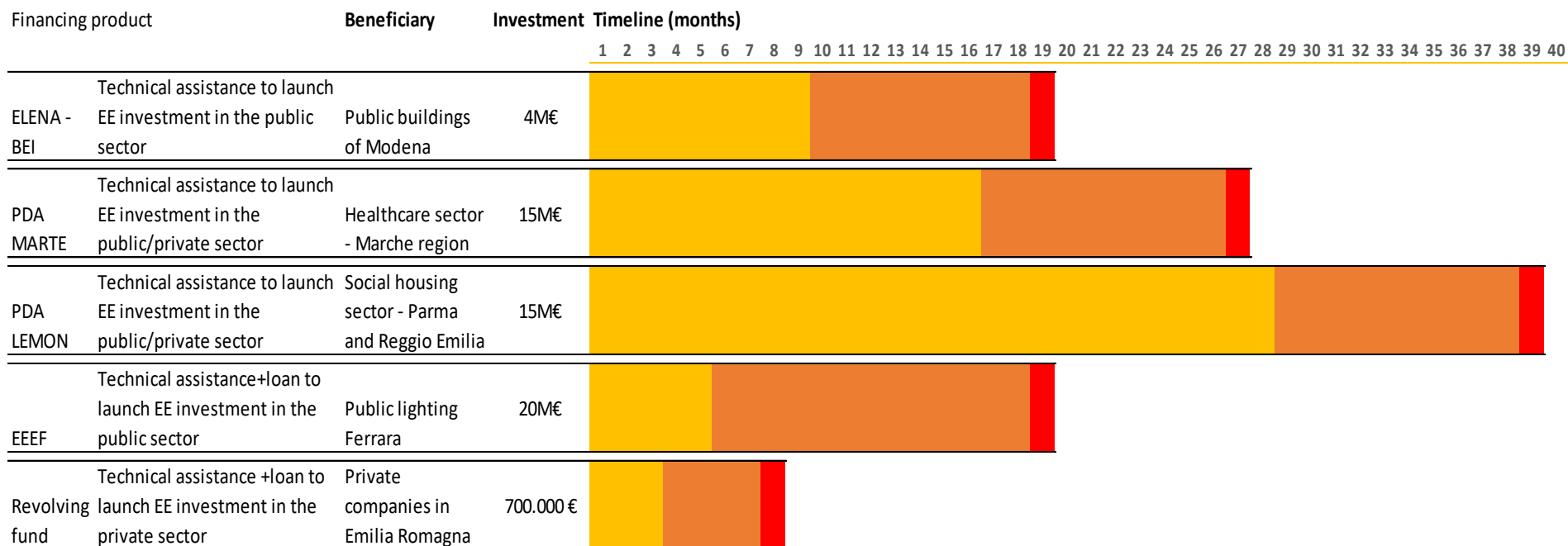
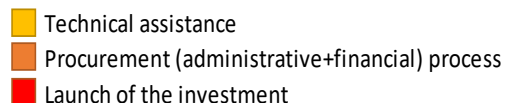


Programmi EU per investimenti energetici

Assistenza tecnica per:

- Fondo eef offre assistenza tecnica (audit energetici, sviluppo piani economici finanziati, assistenza legale e amministrativa, preparazione di bandi di gara) agli enti pubblici per riqualificazione energetica: investimenti 5-15M€
- Programma ELENA-BEI: investimenti per efficientamento energetico, mobilità sostenibile e rinnovabili >30M€;
- Bandi H2020 - PDA: riqualificazione energetica e mobilità sostenibile nel settore pubblico/privato con investimenti da 6-50M€

I tempi degli investimenti energetici



Progetto LEMON

- LEMON è un progetto finanziato nell'ambito del programma europeo Horizon 2020 (bando-EE-20-2015: Project development assistance for innovative bankable and aggregated sustainable energy investment schemes and projects) con lo scopo di fornire assistenza tecnica a soggetti pubblici e privati per l'elaborazione di un bando di gara relativo alla riqualificazione energetica di 622 abitazioni di edilizia sociale nelle province di Reggio Emilia e Parma.

Progetto LEMON

- Il partenariato di LEMON è composto da 4 organizzazioni: Agenzia per l'Energia e lo Sviluppo Sostenibile di Modena (AESS), coordinatore di progetto, ACER Reggio Emilia, ACER Parma e ASTER, il Consorzio per l'innovazione e il trasferimento tecnologico dell'Emilia-Romagna.



Obiettivi LEMON

- Sperimentare modelli di finanziamento innovativi per la riqualificazione energetica degli edifici sociali attraverso contratti EPC (Energy Performance Contracts) realizzando 15,290 milioni di Euro di investimenti energetici;
- Sviluppare un nuovo contratto di locazione basato sulla prestazione energetica dell'alloggio chiamato EPTA - Energy Performance Tenancy Agreement.
- Sviluppare e attuare progetti di efficienza energetica in 622 abitazioni private e pubbliche coinvolte nel programma di riqualificazione energetica
- Effettuare gli investimenti energetici negli edifici oggetto di sperimentazione raggiungendo almeno una riduzione media del 40% di energia.

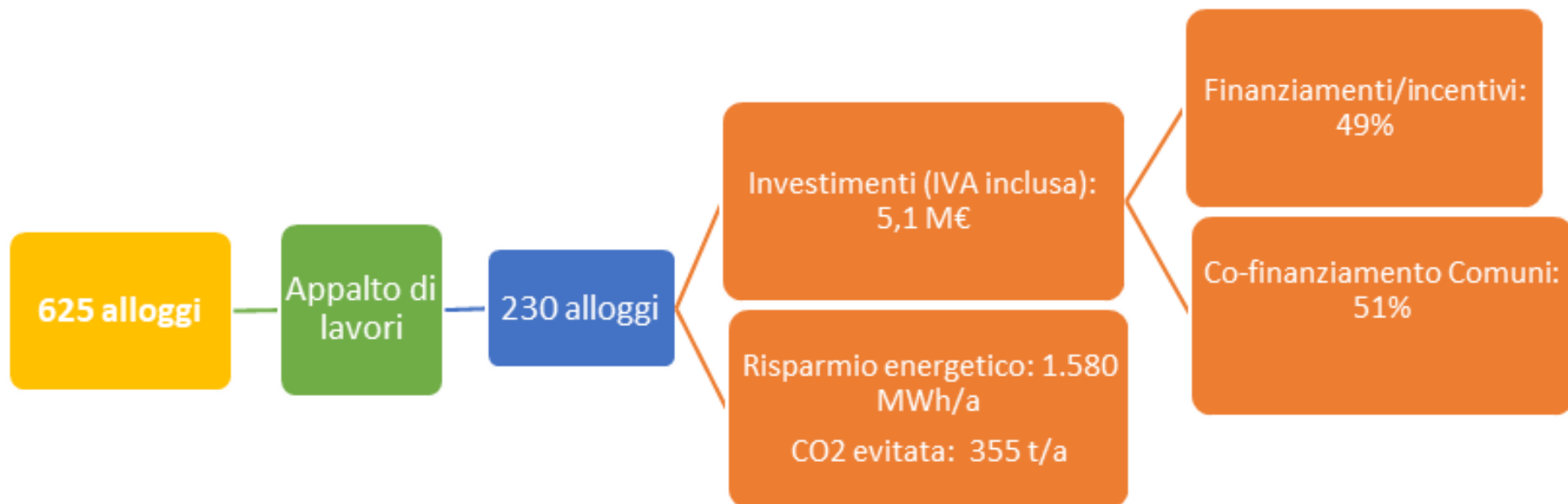
Attività di LEMON



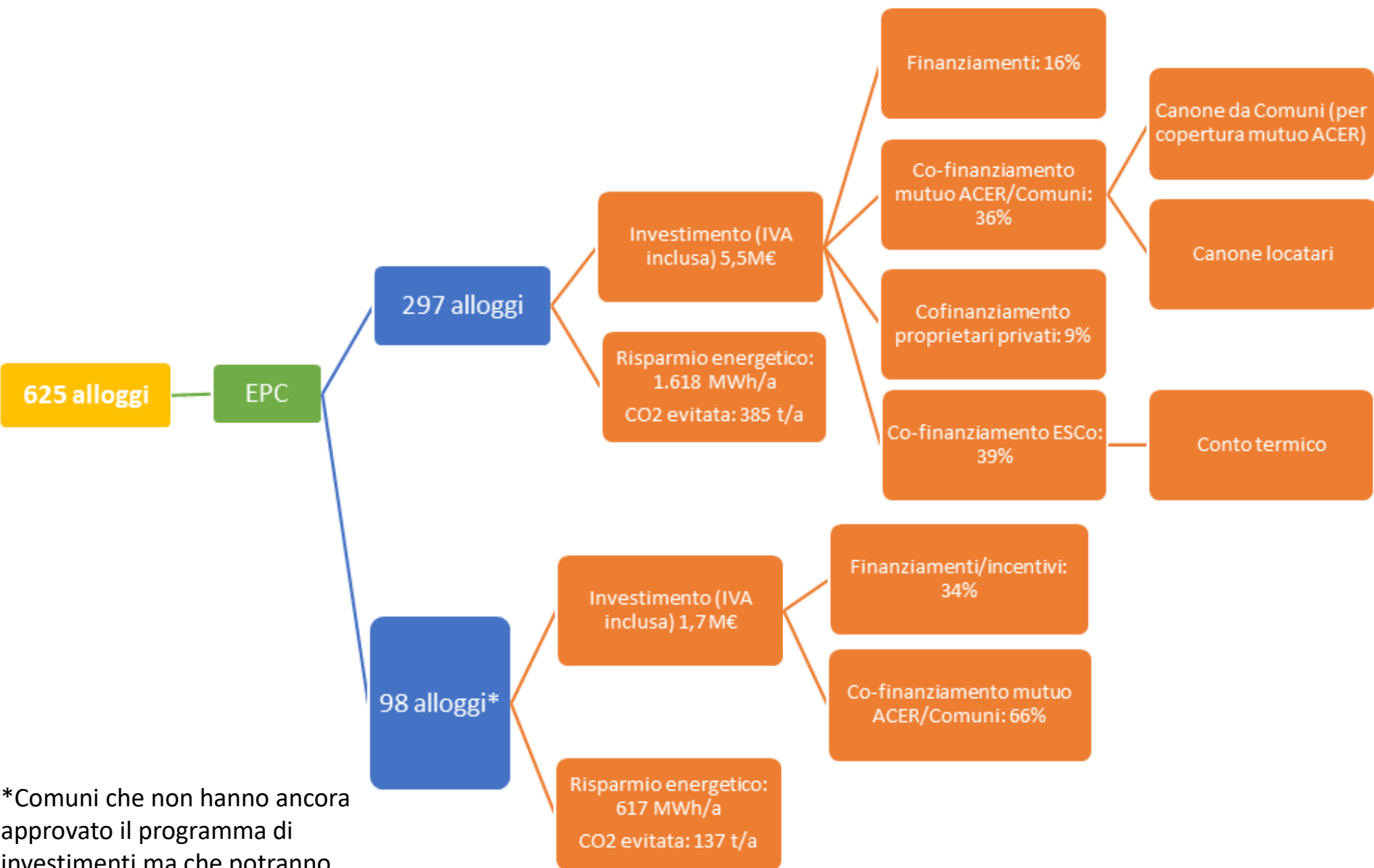
LEMON in numeri

- 27 Comuni coinvolti nelle province di Parma e Reggio Emilia e 52 proprietari privati
- Diagnosi energetiche e studi di fattibilità in 625 alloggi, 92% di proprietà pubblica e 8% privata. Dei 625 alloggi il 73% presenta caldaie autonome e il 27% impianti centralizzati
- Ottenimento di 2.336.861 € di contributi a fondo perduto per la riqualificazione energetica degli edifici (POR-FESR e bandi nazionali)
- 14 gare di lavori
- 1 gara EPC per l'individuazione di 1 ESCo per la realizzazione dell'investimento e il raggiungimento dell'obiettivo di risparmio in alloggi
- 1 istituto finanziario selezionato per coprire parte dell'investimento iniziale.

LEMON in numeri



LEMON in numeri



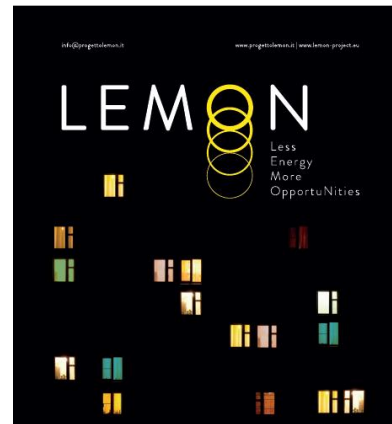
*Comuni che non hanno ancora approvato il programma di investimenti ma che potranno subentrare nel contratto

LEMON prodotti finanziari

Prodotto	Beneficari	Investimento	% finanziamento	Tasso interesse ACER	Ammortamento	Criteri
CDP	Edifici pubblici	-	100%	Tasso interesse enti pubblici con fideiussione Comuni	18 anni	-Edifici esistenti, include interventi anti sismici - Richiesta progettazione esecutiva
Fondo Energia Revolving Fund	Aziende private	€20.000 - €750.000	Tasso interesse 0% per il 70% + tasso interesse banca per 30% dell'ammontare		3-8 anni	-Richiesti audit energetici dell'edificio
BPER LIFE4ENERGY	Aziende private	€40.000 - €5 mln	70%	Tasso interesse di mercato variabile	5 anni	-Richiesti studi di fattibilità approvati individualmente
eeef	Edifici pubblici	€5mln- €25mln	80%	Tasso interesse di mercato variabile (tasso fisso con derivati bancari)	15 anni	-20% risparmio en. -Richiesti studi di fattibilità



<http://www.lemon-project.eu>
<http://www.progettolemon.it/>



LEMON – Less Energy More OpportuNities sperimenta modelli di finanziamento innovativi per la riqualificazione energetica dell'edilizia sociale in Emilia-Romagna.

A che punto siamo?
ACER Parma, ACER Reggio Emilia ed AESS hanno completato le diagnosi energetiche sugli alloggi. Grazie ai dati raccolti su età, tipologie e prestazioni energetiche degli edifici, è stato possibile definire i primi scenari di intervento di riqualificazione.

Dal check-up all'elaborazione di un piano finanziario
La diagnosi energetica è lo strumento con cui determinare il migliore rapporto tra costi e benefici di intervento. Una **buona diagnosi produce un piano finanziario credibile**, rendendo gli **investimenti** più facilmente attivabili.

I prossimi passi
Il progetto vedrà nei prossimi mesi la chiusura del piano finanziario e l'elaborazione dei documenti di gara per la realizzazione degli interventi di riqualificazione.

Vuoi approfondire i risultati delle diagnosi energetiche?
[Guarda l'infografica](#)

Vuoi saperne di più e rimanere aggiornato?
[Visita il sito](#)



Dicono di noi
LEMON tra i 100 di merito delle Greenstars - Servizio del report Greenstars in energy efficiency
[Leggi tutto](#)



EnerSHIFT
Come UNICAL, anche EnerSHIFT per la riqualificazione degli edifici residenziali di quartiere innovativa.
[Leggi tutto](#)

This project has received funding from the European Union's Horizon 2020 research and innovation programme under grant agreement No 695863

These contents reflect only the author's view. The EASME is not responsible for any use that may be made of the information they contain.



LEMON – Less Energy More OpportuNities significa risparmiare denaro ed energia, migliorare gli ambienti di vita e creare valore a 360°.

La sfida?
Interventi su 622 abitazioni di edilizia sociale nelle province di Reggio Emilia e Parma con un progetto sostenibile di riqualificazione energetica.

Come lo facciamo?
Innovazione tecnologica e nuovi strumenti contrattuali tra i soggetti coinvolti (inquilini, proprietari degli alloggi, fornitore di energia ed ESCO).

A che punto siamo?
Nella prima parte del 2016 abbiamo coinvolto 69 soggetti per avviare un confronto costruttivo tra chi chiede e chi offre innovazione di prodotto e servizio per la riqualificazione edilizia. Sono emerse 6 linee strategiche con cui orientare gli interventi di riqualificazione e 6 soluzioni innovative provenienti da imprese del settore.

Vuoi approfondire i risultati della prima fase?
[Scarica il report](#)

Vuoi saperne di più e rimanere aggiornato?
[Visita il sito](#)



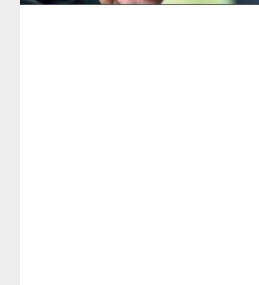
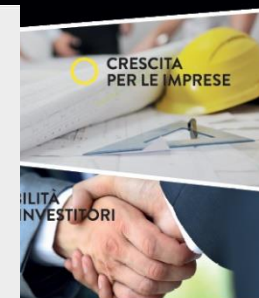
Dicono di noi
LEMON è un articolo approvato sui numeri di ottobre di Ecoscienza. **QUALE ENERGIA PER IL FUTURO?**
[Leggi tutto](#)



E in Europa?
La floor power copisce anche l'Italia. 4° posto per affitti a 100 metri da abitazioni. Quali future politiche in EU?
[Leggi tutto](#)

This project has received funding from the European Union's Horizon 2020 research and innovation programme under grant agreement No 695863

These contents reflect only the author's view. The EASME is not responsible for any use that may be made of the information they contain.



Grazie!
Claudia Carani