

Interreg 
Mediterranean

**MADE
IN MED**

Programma co-finanziato
dal Fondo Europeo di Sviluppo Regionale

Interreg MED è un programma europeo di cooperazione transnazionale approvato dalla Commissione Europea con decisione C(2015) 3756 e cofinanziato dal FESR - Fondo Europeo per lo Sviluppo Regionale.

Interreg MED fornisce fondi per progetti di cooperazione sviluppati e gestiti da enti pubblici ed entità private nelle regioni settentrionali del Mediterraneo.

Il suo obiettivo è favorire la crescita sostenibile dell'area promuovendo concetti e pratiche innovative e un uso razionale delle risorse, e sostenere l'integrazione sociale attraverso un approccio di cooperazione integrato, incentrato sul territorio.

Dal Portogallo a Cipro, le regioni interessate di 13 paesi collaborano per trovare soluzioni condivise a sfide comuni quali l'attuazione di un'economia a basse emissioni di carbonio, la protezione delle risorse naturali e culturali e il rafforzamento dell'innovazione.

Tre sfide identificate come le più critiche per l'area, per la cui soluzione Interreg MED intende innescare anche un cambiamento nelle strategie politiche delle istituzioni che governano l'area, attraverso la costruzione di una nuova comunità di interessi e l'attuazione di un quadro condiviso di policy e strumenti strategici.



**INTERREG MED 2014-2020
COOPERATION AREA**

Gibraltar
United Kingdom



Ceuta
Spain



Melilla
Spain



Gli **ASSI prioritari** selezionati da Interreg MED per la programmazione 2014-2020 sono quattro, articolati a loro volta in **Obiettivi specifici**:



ASSE 1 - Promuovere le capacità di innovazione dell'area per sviluppare una crescita intelligente e sostenibile

>> **Obiettivo specifico 1.1** - Incrementare le attività transnazionali dei cluster e delle reti innovative nei settori chiave: crescita blu, crescita verde, industrie creative e culturali, innovazione sociale.



ASSE 2 - Promuovere strategie a basse emissioni di carbonio e l'efficienza energetica nelle città, isole e aree remote

>> **Obiettivo specifico 2.1** - Migliorare la capacità di gestione dell'energia negli edifici pubblici a livello transnazionale.

>> **Obiettivo specifico 2.2** - Accrescere le quote di fonti energetiche locali rinnovabili nel mix energetico previsto dalle strategie e dai piani territoriali dell'area.

>> **Obiettivo specifico 2.3** - Rafforzare la capacità di utilizzo dei sistemi di trasporto a bassa emissione di carbonio e le loro connessioni multimodali.



ASSE 3 - Proteggere e promuovere le risorse naturali e culturali del Mediterraneo

>> **Obiettivo specifico 3.1** - Favorire lo sviluppo di un turismo marittimo e costiero sostenibile e responsabile.

>> **Obiettivo specifico 3.2** - Mantenere la biodiversità e gli ecosistemi naturali potenziando la gestione e il collegamento in rete delle aree protette.



ASSE 4 - Rafforzare la governance dell'area Mediterraneo

>> **Obiettivo specifico 4.1** - Sostenere il processo di rafforzamento del quadro multilaterale di coordinamento nel Mediterraneo, per dare risposte congiunte alle sfide comuni.

Per gli **Assi 1, 2 e 3** sono previste due categorie di progetti:

- i **progetti modulari**
- i **progetti orizzontali**.

I **progetti modulari** sono composti da uno o più moduli, scelti tra tre tipi, di durata e budget di riferimento diversificati:

- **M1 - Studio (S):** 18 mesi, € 600.000
- **M2 -Test (T):** 30 mesi, € 1,2-2,5 mln
- **M3 - Capitalizzazione (C):** 18 mesi, € 600.000 - 1,2 mln

I progetti multi-moduli prevedono le combinazioni:

- **M1+M2 - Studio e Test (S+T)**
- **M2+M3 - Test e Capitalizzazione: (T+C)**
- **M1+M2+M3 - Progetti integrati (I)**

I **progetti orizzontali** sono attuati sotto il controllo dell'Autorità di programma, e sono l'elemento che permette di dare unità tematica ai risultati dei progetti, aumentandone l'impatto su stakeholder e decisori politici.

L'**Asse 4** è attuato attraverso un **progetto piattaforma**.

I partenariati devono essere costituiti da almeno 5 partner di cui 4 appartenenti a Stati membri, e la quota di finanziamento è ripartita tra fondi FESR (85%) e risorse nazionali pubbliche o private (15%).

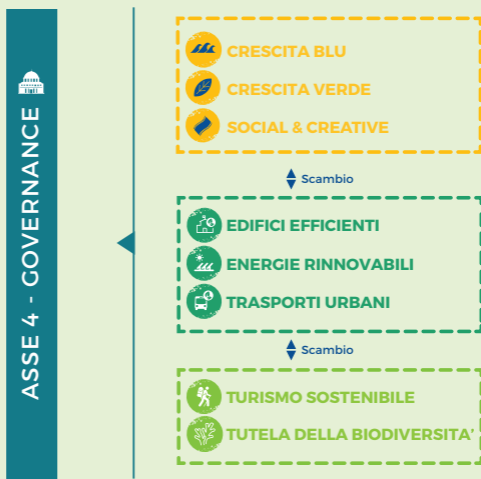
L'ARCHITETTURA DI INTERREG MED

3° LIVELLO DI IMPATTO PROGETTO PIATTAFORMA

VISIONE CONDIVISA
SULLE POLITICHE E LE AZIONI
NEL MEDITERRANEO

2° LIVELLO DI IMPATTO PROGETTI ORIZZONTALI

COMUNITA' TEMATICHE
TRANSNAZIONALI



$$82 + 8 + 1 = 91$$

PROGETTI
MODULARI

PROGETTI
ORIZZONTALI

PROGETTO
PIATTAFORMA

PROGETTI
APPROVATI

PROGETTI APPROVATI PER ASSE E OB. SPECIFICO

PROGETTI MODULARI

ASSE 1

CRESCITA BLU	6
CRESCITA VERDE	14
SOCIAL & CREATIVE	11

ASSE 2

EDIFICI EFFICIENTI	10
ENERGIE RINNOVABILI	6
TRASPORTI URBANI	7

ASSE 3

TURISMO SOSTENIBILE	17
TUTELA DELLA BIODIVERSITA'	11

PROGETTI ORIZZONTALI

ASSE 2

CRESCITA BLU	1
CRESCITA VERDE	1
SOCIAL & CREATIVE	1

ASSE 2

EDIFICI EFFICIENTI	1
ENERGIE RINNOVABILI	1
TRASPORTI URBANI	1

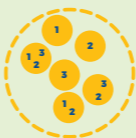
ASSE 3

TURISMO SOSTENIBILE	1
TUTELA DELLA BIODIVERSITA'	1

1° LIVELLO DI IMPATTO PROGETTI MODULARI

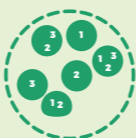
RISULTATI LOCALI

Facilitazione ►
◀ Risultati



**ASSE 1
INNOVAZIONE**

Facilitazione ►
◀ Risultati



**ASSE 2
ECONOMIA
LOW-CARBON**

Facilitazione ►
◀ Risultati



**ASSE 3
RISORSE
NATURALI
E CULTURALI**

PROGETTI APPROVATI PER TIPOLOGIA

10

STUDIO

14

STUDIO +
TEST

34

TEST

11

TEST +
CAPITALIZ-
ZAZIONE

5

CAPITALIZ-
ZAZIONE

8

INTEGRATI

8

ORIZ-
ZONTALI

1

PIATTA-
FORMA

122
mln
di abitanti
nell'area

176
mln €
investiti
al 2018

91
progetti

872
partner

LA DISTRIBUZIONE DEI PARTNER



INTERREG MED IN ITALIA

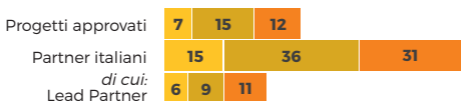
I PARTNER ITALIANI

NUMEROSITÀ PER ASSE TEMATICO



NUMEROSITÀ PER OBIETTIVO SPECIFICO

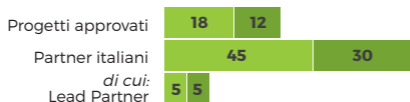
ASSE 1 ■ CRESCITA BLU ■ CRESCITA VERDE ■ SOCIAL & CREATIVE



ASSE 2 ■ EDIFICI EFFICIENTI ■ ENERGIE RINNOVABILI ■ TRASPORTI URBANI



ASSE 3 ■ TURISMO SOSTENIBILE ■ TUTELA DELLA BIODIVERSITÀ



IL CONVOLGIMENTO DELLE REGIONI

PER PRESENZA NEI PARTENARIATI		PER RUOLO DI CAPOFILO	
Lazio	47	Lazio	11
Veneto	29	Veneto	10
Emilia-Romagna	23	Friuli-Venezia Giulia	5
Sicilia	21	Emilia-Romagna	4
Toscana	16	Toscana	4
Friuli-Venezia Giulia	13	Piemonte	3
Lombardia	10	Basilicata	2
Piemonte	9	Sicilia	2
Puglia	9	Puglia	1
Sardegna	7	Abruzzo	1
Abruzzo	5	Calabria	1
Basilicata	5	Campania	1
Umbria	5	Liguria	1
Liguria	4	Marche	1
Marche	3	Sardegna	1
Calabria	2	Umbria	1
Campania	2		
Molise	1		

I BUDGET DEI PARTNER ITALIANI

PROGETTI MODULARI	BUDGET TOTALE ELEGGIBILE (FESR+IPA+COF)	di cui: FESR
ASSE 1 - INNOVAZIONE	21.464.779,91	18.154.509,83
ASSE 2 - ECONOMIA LOW-CARBON	12.403.916,80	10.454.982,32
ASSE 3 - AMBIENTE	18.531.511,54	15.576.134,61
Totale	52.400.208,25	44.185.626,76
<i>Totale finanziato da Interreg MED</i>	<i>180.428.868,80</i>	<i>152.800.765,52</i>

PROGETTI ORIZZONTALI	BUDGET TOTALE ELEGGIBILE (FESR+IPA+COF)	di cui: FESR
ASSE 1 - INNOVAZIONE	1.390.089,53	1.181.576,09
ASSE 2 - ECONOMIA LOW-CARBON	620.633,00	527.538,05
ASSE 3 - AMBIENTE	526.350,00	447.397,50
Totale	2.537.072,53	2.156.511,64
<i>Totale finanziato da Interreg MED</i>	<i>10.149.752,10</i>	<i>8.627.289,29</i>

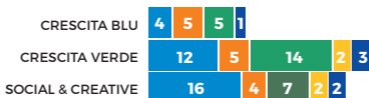
PANORAMED	BUDGET TOTALE
REGIONI ITALIANE COINVOLTE	1.881.745,20
<i>Totale finanziato da Interreg MED</i>	<i>9.000.000,00</i>

(Dati aggiornati al 30/06/2018)



LA TIPOLOGIA DEI PARTNER ITALIANI NUMEROSITÀ PER OBIETTIVO SPECIFICO

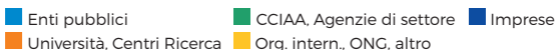
ASSE 1



ASSE 2



ASSE 3





AGIRE PER UN MEDITERRANEO PIÙ BLU



CRESCITA BLU

I progetti della tematica Crescita Blu sono volti a trovare soluzioni innovative per sviluppare il potenziale di un mare sano e produttivo, e promuovere la «crescita blu» nel Mediterraneo.

Quest'obiettivo è perseguito attraverso il lavoro congiunto di tutti gli stakeholder attivi in questo settore: enti di ricerca, strutture di formazione, autorità pubbliche e società civile.

TEMI INNOVATIVI

- Energia blu
- Pesca e Acquacultura
- Sorveglianza marittima integrata
- Turismo costiero e marittimo

GRUPPI TARGET

- PMI
- Operatori economici
- Istituzioni pubbliche
- Strutture di ricerca

→ 7 progetti approvati



		Tipo	Durata mesi	Partner num.	Lead Partner	€ mln
Progetti Modulari						
2016	iBlue	S+T	36	9	IT	2,2
	MAESTRALE	S+T	36	11	IT	2,4
	PELAGOS	T	30	9	GR	2,4
	PROteuS	S+T	36	9	IT	2,2
2018	4HELIX+	T	30	10	IT	2,2
	MISTRAL	I	48	15	IT	4,8
Progetto Orizzontale						
	InnoBlueGrowth		36	6	IT	1,5



**LIBERARE IL POTENZIALE GREEN
DELL'AGRICOLTURA E DELL'INDUSTRIA**



CRESCITA VERDE

L'obiettivo dei progetti di questa comunità è quello di sviluppare e applicare modelli di sviluppo basati su un utilizzo delle risorse rispettoso dell'ambiente, favorendo la crescita di un'economia sostenibile e la creazione di posti di lavoro «green».

Si tratta della comunità più numerosa del Programma, con oltre 100 partner di 13 paesi impegnati nello scambio di esperienze e conoscenze in svariati settori della «crescita verde».

TEMI INNOVATIVI

- Agricoltura sostenibile
- Eco-Innovazione
- Produzione «green»
- Green Public Procurement
- Mobilità smart «green»
- Gestione/riciclo dei rifiuti
- Città smart

GRUPPI TARGET

- PMI
- Operatori economici
- Istituzioni pubbliche
- Strutture di ricerca

→ 15 progetti approvati



		Tipo	Durata mesi	Partner num.	Lead Partner	€ mln
Progetti Modulari						
2016	ARISTOIL	S+T	36	11	GR	2,0
	CAMARG	T	30	9	IT	2,0
	GRASPINNO	T+C	36	12	GR	3,2
	GREENOMED	T	30	11	IT	2,0
	MADRE	C	18	7	FR	1,2
	PEFMED	T	30	9	IT	2,4
2018	CREAINNOVATION	T	30	9	IT	1,6
	EMBRACE	T	30	10	IT	2,1
	ESMARTCITY	T	30	10	IT	2,5
	FinMED	I	48	15	IT	4,3
	GREEN MIND	T	30	8	IT	1,7
	MED Greenhouses	C	18	8	GR	1,7
	RE-LIVE WASTE	T	30	10	IT	2,3
	REINWASTE	T	30	10	ES	2,5
Progetto Orizzontale						
	SYNGGI		36	5	ES	1,1



**FAVORIRE L'INNOVAZIONE SOCIALE E
L'INDUSTRIA CREATIVA E CULTURALE**



SOCIAL & CREATIVE

I progetti della comunità Social & Creative mirano a promuovere cluster di innovazione translocali agendo sulla dinamicità del settore culturale e creativo.

Migliorando la capacità di innovazione degli attori pubblici e privati delle industrie culturali e creative, e creando nuove relazioni e modalità di cooperazione, i progetti offrono così nuove risposte ai bisogni sociali dell'area MED,

TEMI INNOVATIVI	GRUPPI TARGET
<ul style="list-style-type: none">• Open Data• Innovazione del settore pubblico• Coworking• Innovazione sociale• Design creativo• Economia collaborativa• Imprenditorialità innovativa	<ul style="list-style-type: none">• PMI• Operatori economici• Istituzioni pubbliche• Strutture di ricerca

→ 12 progetti approvati

2 STUDIO	2 STUDIO + TEST	4 TEST	1 TEST + CAPITALIZZAZIONE	2 INTEGRATI	1 ORIZZONTALE
--------------------	---------------------------	------------------	-------------------------------------	-----------------------	-------------------------

	Tipo	Durata mesi	Partner num.	Lead Partner	€ mln	
Progetti Modulari						
2016	ChIMERA	S+T	30	11	IT	2,4
	CO-CREATE	T+C	36	11	IT	2,7
	COWORKMED	S	18	8	FR	0,6
	CREATIVEWEAR	T	28	10	IT	2,2
	OPEN DOORS	S	18	7	IT	0,6
	PROMINENT MED	S+T	36	10	IT	2,7
2018	CHEBEC	T	30	10	IT	2,0
	MD.NET	I	48	13	IT	3,7
	ODEON	T	30	10	IT	2,0
	SMATH	T	30	10	IT	2,2
	+RESILIENT	I	48	14	IT	3,3
Progetto Orizzontale						
	TALIA		36	7	IT	1,5



**MIGLIORARE L'EFFICIENZA ENERGETICA
DEGLI EDIFICI PUBBLICI**



EDIFICI EFFICIENTI

Gli edifici, in particolare quelli pubblici, rappresentano una delle principali fonti di emissione di gas serra, ed evidenziano la necessità di interventi strutturali di efficientamento energetico.

I progetti di questa tematica sono dedicati ad attività di misurazione, monitoraggio e gestione di azioni di efficientamento, e di sensibilizzazione di proprietari e gestori per l'adozione di buone pratiche.

AREA DI RIFERIMENTO: aree urbane

SOTTOTEMI

- Strumenti e strategie per la misurazione dell'efficienza energetica degli edifici pubblici
- Efficientamento energetico dell'edilizia scolastica
- Finanziamento di misure per l'efficientamento energetico

GRUPPI TARGET

- Istituzioni pubbliche
- Istituti di Ricerca
- Imprese
- ONG/Società civile

→ 11 progetti approvati



		Tipo	Durata mesi	Partner num.	Lead Partner	€ mln
Progetti Modulari						
2016	CESBA MED	T+C	36	11	IT	3,2
	EduFootPrint	T	28	10	IT	1,2
	ENERJ	T	30	11	GR	2,6
	IMPULSE	T	30	10	GR	2,2
	NEW FINANCE	C	21	6	HR	0,9
	PrioritEE	T	30	10	IT	2,2
	SHERPA	T+C	36	12	ES	3,6
	SISMA	S	21	9	IT	0,6
	STEPPING	T	30	9	IT	1,9
TEESCHOOLS	T+C	36	11	IT	2,8	
Progetto Orizzontale						
	MEDNICE		36	6	FR	1,1



**INCREMENTARE LA QUOTA DI ENERGIE
RINNOVABILI NEI PIANI ENERGETICI
DEI TERRITORI**



ENERGIE RINNOVABILI

Le isole del Mediterraneo stanno affrontando precise sfide energetiche: la dipendenza, la sicurezza dell'approvvigionamento, l'interconnessione con la terraferma e un crescente fabbisogno energetico. I progetti finanziati nell'ambito di questa tematica mirano quindi a sostenere azioni che aumentano la condivisione delle fonti energetiche locali rinnovabili nelle strategie e nei piani di mix energetico dei territori MED.

AREA DI RIFERIMENTO: isole e aree rurali

SOTTOTEMI

- Tecnologia e reti intelligenti
- Cluster locali per l'energia rinnovabile
- Politiche e modelli di Governance

GRUPPI TARGET

- Istituzioni pubbliche
- Istituti di Ricerca
- Imprese
- ONG/Società civile

→ 7 progetti approvati

1

STUDIO

4

TEST

1

TEST +
CAPITALIZ-
ZAZIONE

1

ORIZZON-
TALE

		Tipo	Durata mesi	Partner num.	Lead Partner	€ mln
Progetti Modulari						
2016	COMPOSE	T+C	36	11	SI	2,5
	ForBioEnergy	T	30	9	IT	2,0
	LOCAL4GREEN	T	30	10	ES	2,0
	PEGASUS	T	30	10	IT	1,8
	PRISMI	S	18	7	IT	0,6
	StoRES	T	30	9	CY	2,0
Progetto Orizzontale						
	GREENCAP		36	6	SI	1,2



**RAFFORZARE I SISTEMI DI TRASPORTO
A BASSA EMISSIONE DI CARBONIO**



TRASPORTI URBANI

L'aumento della popolazione durante le stagioni turistiche sta mettendo a rischio il patrimonio naturale e culturale delle città del Mediterraneo, e impone un ripensamento dei sistemi di trasporto e interconnessione. I progetti cofinanziati nell'ambito di questa tematica affrontano le questioni relative all'utilizzo e all'accesso ai sistemi di trasporto multimodali e a bassa emissione di carbonio, per le diverse categorie di popolazione e di territori.

AREA DI RIFERIMENTO: isole e aree rurali

SOTTOTEMI

- Modalità di trasporto low-carbon
- Servizi di mobilità nelle città turistiche
- Piani di mobilità partecipati
- Soluzioni informatiche per la mobilità

GRUPPI TARGET

- Istituzioni pubbliche
- Istituti di Ricerca
- Imprese
- ONG/Società civile

→ 8 progetti approvati



		Tipo	Durata mesi	Partner num.	Lead Partner	€ mln
Progetti Modulari						
2016	CAMP-sUMP	S	18	7	IT	0,5
	LOCATIONS	T+C	36	13	IT	3,0
	MOBILITAS	T	30	10	SI	2,5
	MOTIVATE	T	30	8	PT	1,8
	REMEDIO	T	30	8	IT	2,2
	SUPPORT	T	30	10	IT	2,4
2018	EnerNETMob	I	48	16	GR	5,7
Progetto Orizzontale						
	GO SUMP		36	7	ES	12



**AUMENTARE LA SOSTENIBILITÀ
DEL TURISMO COSTIERO E MARITTIMO**



TURISMO SOSTENIBILE

Il turismo è un settore strategico dell'economia del Mediterraneo, con grandi potenzialità per lo sviluppo dei territori e dell'occupazione. Tuttavia, sta esercitando una pressione sull'ambiente naturale e sulle comunità locali difficilmente sostenibile.

I progetti di questa tematica sono quindi chiamati a sviluppare azioni e modelli di turismo innovativo e sostenibile, capace, in particolare, di diversificare l'offerta turistica.

AREA DI RIFERIMENTO: aree costiere

SOTTOTEMI

- Politiche per un turismo sostenibile
- Strategie per un turismo alternativo
- Gestione integrata dello sviluppo turistico
- Gestione sostenibile delle acque, dei rifiuti e dell'energia

GRUPPI TARGET

- Istituzioni pubbliche
- Istituti di Ricerca
- Imprese
- ONG/Società civile

→ 18 progetti approvati

2	6	3	3	1	2	1
STUDIO	STUDIO + TEST	TEST	TEST + CAPITALIZZAZIONE	CAPITALIZZAZIONE	INTEGRATI	ORIZZONTALE

		Tipo	Durata mesi	Partner num.	Lead Partner	€ mln
Progetti Modulari						
2016	ALTER ECO	T	30	10	ES	2,3
	BLUEISLAND	S+T	36	14	CY	2,7
	BLUEMED	S+T	36	10	GR	2,8
	CASTWATER	S+T	36	13	GR	2,4
	CO-EVOLVE	S+T	36	12	GR	3,0
	CONSUME-LESS	T+C	36	10	MT	2,6
	DestiMED	T	30	7	IT	2,5
	EMbleMatiC	S+T	36	10	FR	2,3
	MEDCYCLETOUR	T+C	36	11	ES	2,6
	MEDFEST	S+T	36	8	SI	2,2
	MITOMED +	T+C	36	9	IT	2,6
	ShapeTourism	S	18	7	IT	0,6
	SIROCCO	S	20	7	HR	0,6
	TOURISMED	T	30	11	IT	2,2
2018	COASTING	C	18	9	ES	1,1
	INHERIT	I	48	15	GR	5,6
	HERIT-DATA	I	48	12	IT	4,2
Progetto Orizzontale						
	BLUETOURED_C3		36	6	ES	1,4



**RAFFORZARE LA BIODIVERSITÀ
E GLI ECOSISTEMI**



TUTELA DELLA BIODIVERSITÀ

La conservazione della biodiversità degli ecosistemi naturali costieri e marittimi protetti è un elemento chiave per il futuro del Mediterraneo e per le politiche europee. I progetti di questa tematica intendono migliorare l'integrazione delle aree protette nelle strategie di sviluppo regionale, con particolare riferimento alla conservazione e alla gestione delle risorse idriche, alla lotta alle specie invasive e al monitoraggio delle attività di pesca e turismo.

AREA DI RIFERIMENTO: aree costiere e isole

SOTTOTEMI

- Rifiuti in mare
- Aree protette marine
- Conservazione degli ambienti naturali
- Resilienza di aree e dune costiere

GRUPPI TARGET

- Istituzioni pubbliche
- Istituti di Ricerca
- Enti di gestione aree protette
- Pescatori
- ONG/Società civile

→ 12 progetti approvati

3	2	3	1	1	1	1
STUDIO	STUDIO + TEST	TEST	TEST + CAPITALIZZAZIONE	CAPITALIZZAZIONE	INTEGRATO	ORIZZONTALE

		Tipo	Durata mesi	Partner num.	Lead Partner	€ mln
Progetti Modulari						
2016	ACT4LITTER	S	21	4	ES	0,5
	AMAre	S+T	36	10	IT	2,7
	ConFish	S	21	5	HR	0,6
	EcoSUSTAIN	T	30	10	HR	1,7
	FishMPABlue2	T+C	36	8	IT	3,5
	MEDSEALITTER	S+T	33	10	IT	2,4
	MPA-ADAPT	T	30	8	ES	1,9
	POSBEMED	S	21	5	FR	0,6
	WETNET	T	30	10	IT	2,2
2018	PHAROS4MPAs	C	18	8	FR	1,2
	PlasticBusterMPAs	I	48	15	IT	5,1
Progetto Orizzontale						
	PANACeA		36	6	ES	1,5



**MIGLIORARE LA GOVERNANCE
DEL MEDITERRANEO**



GOVERNANCE

Per favorire l'elaborazione di una governance del Mediterraneo condivisa dai principali protagonisti istituzionali impegnati per lo sviluppo dell'area (Amministrazioni, Programmi, Strategie e Iniziative), Interreg MED ha finanziato il progetto piattaforma PANORAMED volto a identificare approcci, politiche e progetti comuni sul Turismo costiero e marittimo, sulla Sorveglianza marittima, e sull'Innovazione, temi ai quali il Programma ha riservato la possibilità di sviluppare progetti strategici.

RISULTATI ATTESI

- Identificazione di best practice progettuali
- Supporto ai processi decisionali a scala mediterranea e al dibattito sulle politiche di coesione post-2020
- Costituzione di gruppi di lavoro tematici transnazionali
- Elaborazione di Term of Reference per progetti strategici
- Sviluppo di sinergie stabili con gli attori chiave del Mediterraneo (Programmi, Strategie e Iniziative), partner associati del progetto
- Eventi transnazionali di alto livello

	Durata anni	Partner num.	Lead Partner	€ mln
	5	21	ES	9,0
PARTNER				
SPAGNA	Ministry of Finance and Public Administration; General Directorate for European Funds; Directorate General for Economic Promotion, Competition and Regulation of Catalonia			
ALBANIA	Ministry of European Integration			
BOSNIA HERZEGOVINA	Directorate for European Integration of Council of Ministers of Bosnia and Herzegovina			
CIPRO	Directorate General for European Programmes, Coordination and Development			
CROAZIA	Ministry of Regional Development and EU Funds			
FRANCIA	Commissariat General for Equality of Territories and General Secretariat for the Sea; Region Provence-Alpes-Côte d'Azur			
GRECIA	Ministry of Economy, Development and Tourism; General Secretariat for Public Investments & NSRF; Directorate of Environment & Spatial Planning of the Region of Crete			
ITALIA	Agenzia per la Coesione Territoriale; Regione Emilia-Romagna; Regione Marche; Regione Molise; Regione Toscana			
MALTA	Ministry for European Affairs and the Implementation of the Electoral Manifesto			
MONTENEGRO	Ministry of Foreign Affairs and European Integration			
PORTOGALLO	Ministry of Planning and Infrastructures, Agency for Development and Cohesion			
SLOVENIA	Government Office for development and EU Cohesion Policy; Jožef Stefan Institute			

Organismi di gestione del Programma

AUTORITÀ DI GESTIONE

Région Sud Provence-Alpes-Côte d'Azur
programme_med@mareregionsud.fr

SECRETARIATO CONGIUNTO

Région Sud Provence-Alpes-Côte d'Azur
programme_med@mareregionsud.fr

AUTORITÀ NAZIONALE

I Comitati Nazionali assicurano il coordinamento e la partecipazione dei diversi paesi ai diversi programmi e definiscono le posizioni nazionali che i rappresentanti dovranno presentare nel Comitato di sorveglianza.

Per la programmazione 2014-2020, l'unità di coordinamento nazionale italiana è composta da:

- **Presidenza del Consiglio dei Ministri - Dipartimento Politiche di Coesione (DPC) - Presidenza**
- **Agenzia per la Coesione Territoriale (ACT) - Co-Presidenza**
- **Regione Emilia-Romagna - Co-Presidenza**
- **Regione Abruzzo - Vice Presidenza**

PUNTO DI CONTATTO NAZIONALE

Il Punto di contatto nazionale (National Contact Point) rappresenta il programma INTERREG MED in Italia con l'obiettivo di offrire assistenza per lo sviluppo, la presentazione, la valutazione e la gestione dei progetti, di cui cura il monitoraggio a livello nazionale. Per la programmazione 2014-2020, il ruolo di National Contact Point è stato affidato alla **Regione Emilia-Romagna** attraverso la sua società in house **ERVET**, incaricata di garantire:

- ai beneficiari attuali e potenziali, la condivisione di documenti e risorse informative sugli ambiti di intervento del programma e sulle modalità di progettazione, gestione e capitalizzazione dei progetti;
- al Comitato Nazionale, l'assistenza tecnica nell'espletamento dei compiti previsti.



website

progeu.regione.emilia-romagna.it/it/medncpitalia



facebook

[@nationalcontactpointinterregmeditalia](https://www.facebook.com/@nationalcontactpointinterregmeditalia)

PUNTO DI CONTATTO NAZIONALE

email: MEDESK@regione.emilia-romagna.it

Orario dello sportello:

Lun/Merc/Ven 10:00-12:00 | Giov 14:30-16:30

tel.: +39 051 6450415

Programma di Cooperazione Transnazionale Interreg MEDiterranean 2014-2020

website: www.interreg-med.eu

e-mail: info@interreg-med.eu

facebook: Interreg MED Programme

twitter: @MEDProgramme

linkedin: Interreg MED Programme

