



CONSORZIO
DI BONIFICA
DELL'EMILIA CENTRALE



RIQUALIFICAZIONE NATURALISTICA PER LA SOSTENIBILITÀ
INTEGRATA IDRAULICO AMBIENTALE DEI CANALI EMILIANI



LIFE RINASCCE

LIFE13 ENV/IT/000169

Interventi di riqualificazione idraulico-ambientale dei canali di bonifica

Ing. Marco Monaci

PROCESSO PARTECIPATO

Novi di Modena – 9 GIUGNO 2015

OBIETTIVI GENERALI

- **Dimostrare**, anche nel sistema artificiale e peculiare della bonifica, la fattibilità e i benefici socio-economici e ambientali di interventi di **riqualificazione ecologica dei canali** realizzati per **diminuire il rischio idraulico** secondo i dettami delle direttive alluvioni e acque
- **Contribuire al processo di implementazione delle direttive “alluvioni” e “acque”**
- **Contribuire a migliorare lo stato ecologico dei canali diminuendo contemporaneamente le esondazioni**



C.A.B.M.

**Canale Acque Basse Modenesi
(comune di Novi di Modena e di Carpi)**

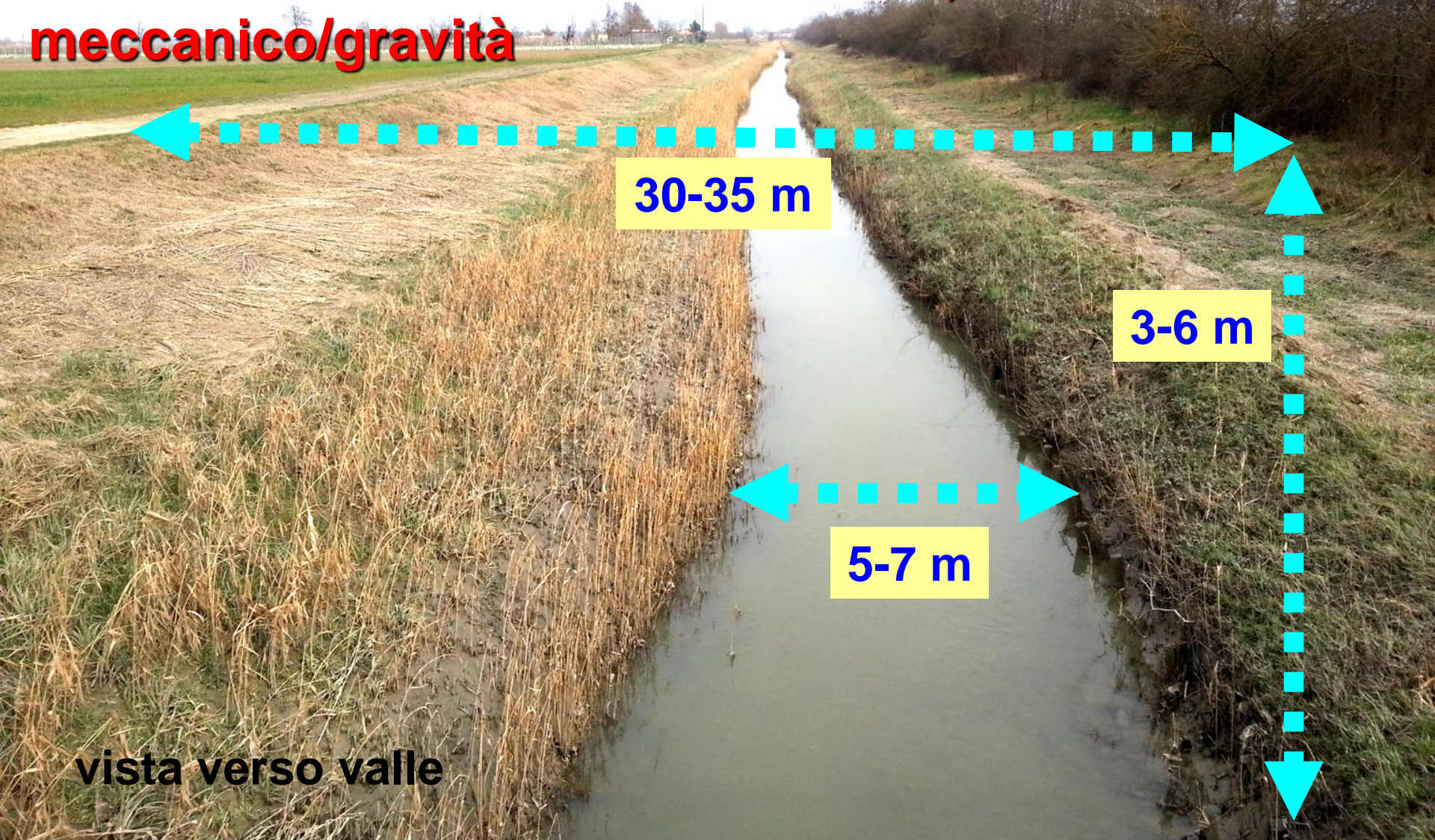
Inquadramento geografico



MORFOLOGIA: in trincea, con sottobanche interne

USO: promiscuo, prevalente scolo

TERRITORIO DRENATO: 18.000 ha, a scolo meccanico/gravità



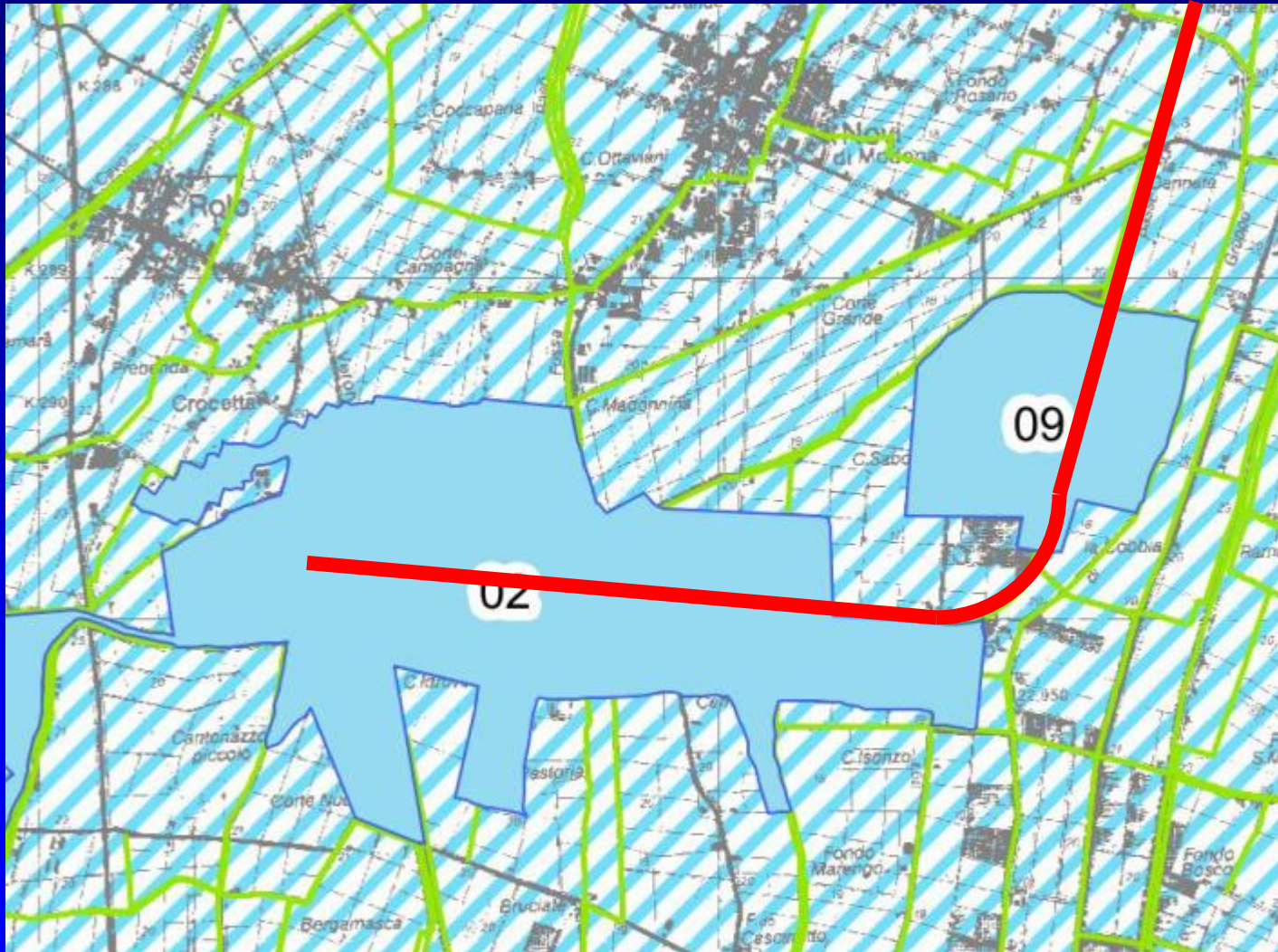
30-35 m

3-6 m

5-7 m

vista verso valle

CRITICITA' IDRAULICHE



PROBLEMI ECOLOGICI



(PROBLEMI DI STABILITÀ)

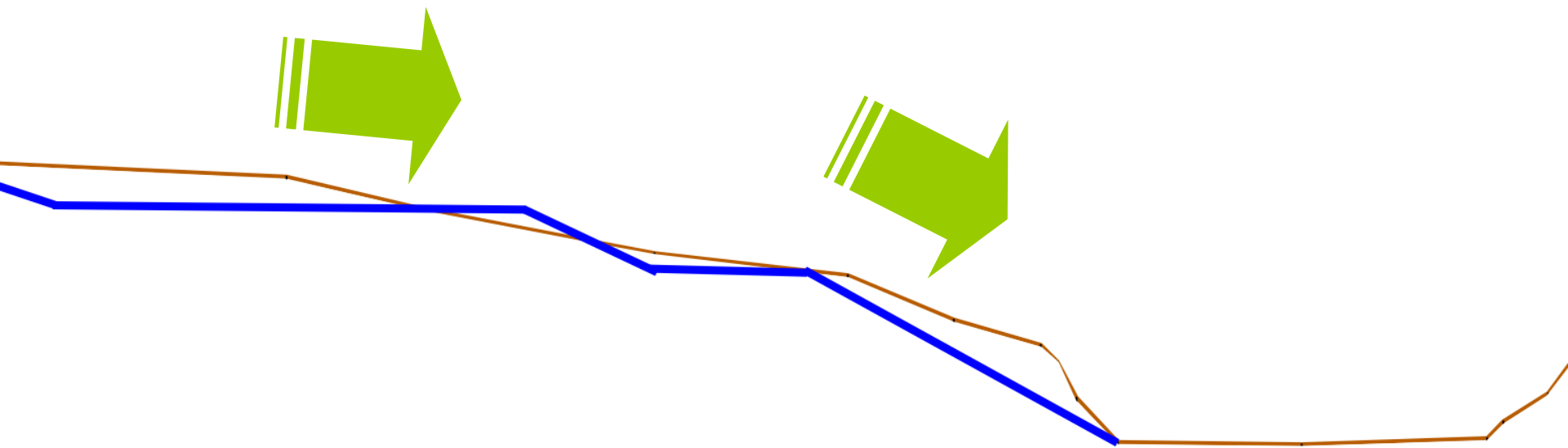




SEZIONE RILEVATA



SEZIONE ORIGINALE

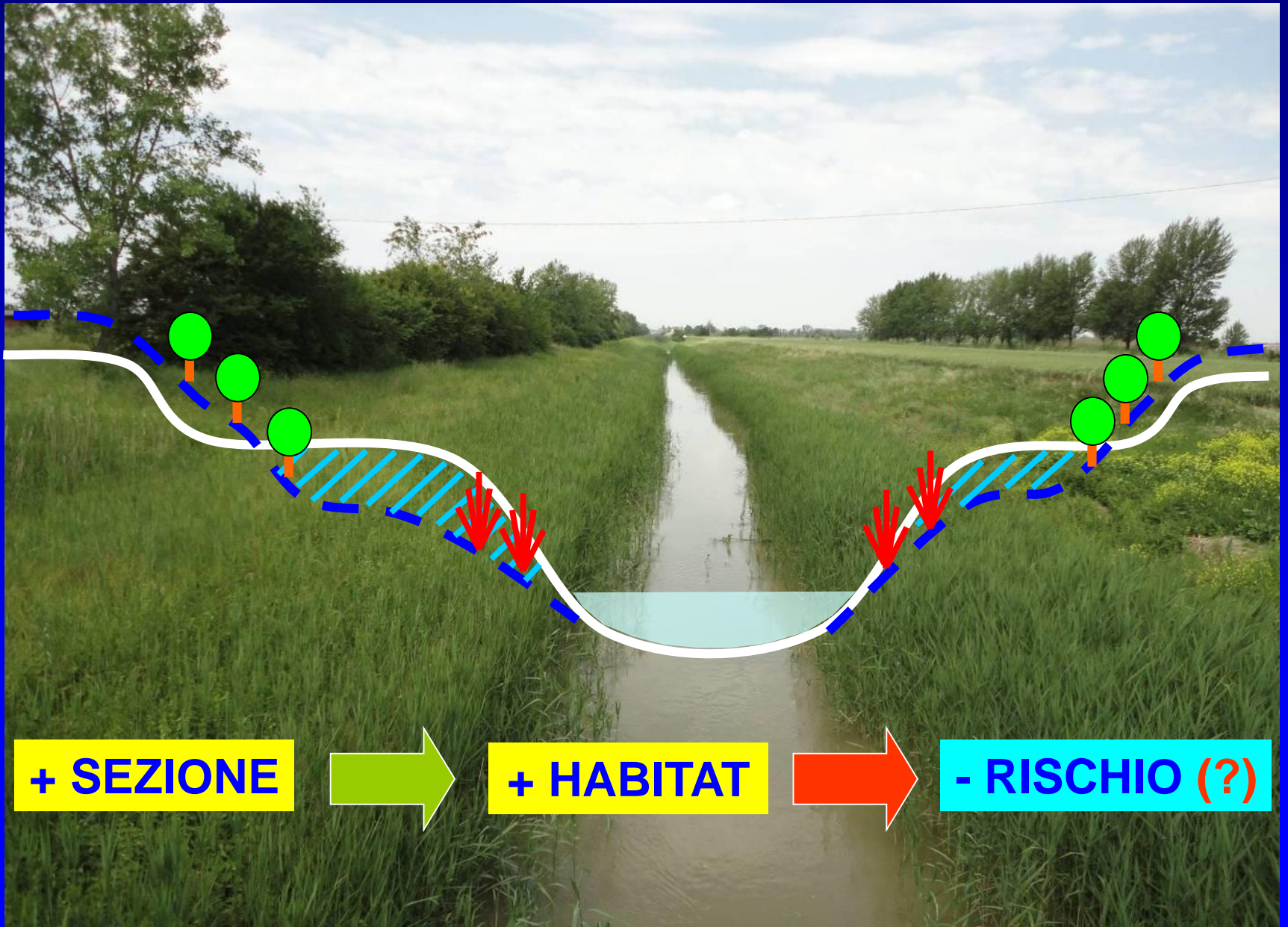


OBIETTIVI

- RISCHIO DI ALLUVIONE
+ QUALITÀ ECOLOGICA

(- COSTI MANUTENZIONE)

IDEA PROGETTUALE



+ SEZIONE



+ HABITAT



- RISCHIO (?)

DIMENSIONI INTERVENTO

- Creazione di una **golena allagabile** per una lunghezza di circa **4 km** ed una larghezza di circa **3 m**
- Creazione di una **fascia riparia** di **1.000 m**

VINCOLI PROGETTUALI

SPAZIO A DISPOSIZIONE



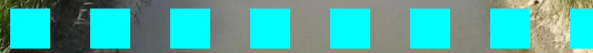
LIVELLO IDRICO IN DIVERSE CONDIZIONI



LIVELLO
DI PIENA



LIVELLO
IRRIGUO



LIVELLO
DI MAGRA

STABILITÀ SPONDA



POSSIBILITÀ DI ESEGUIRE MANUTENZIONE ALVEO (<)



vista verso monte

EVITARE ACCUMULO RAMAGLIE AGLI IMPIANTI IDROVORI E AI MANUFATTI DEL CONSORZIO



San Siro, San Benedetto Po (MN)



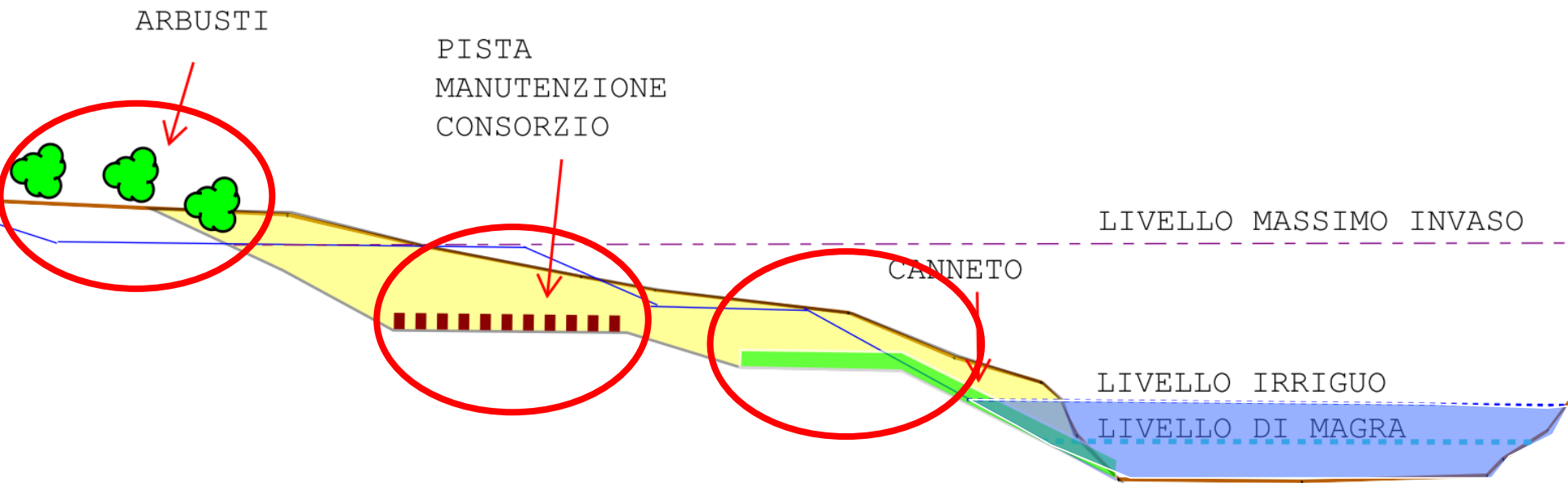
Botte San Prospero, Moglia (MN)

“PRESTARE ATTENZIONE” ALLE ATTIVITÀ AGRICOLE

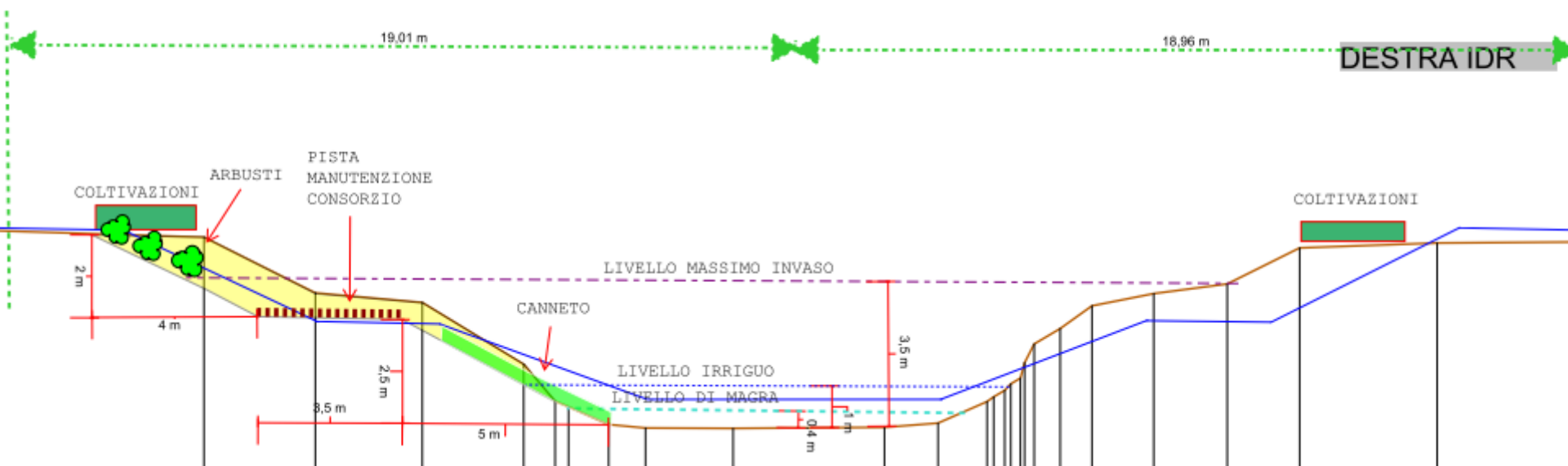


IPOSTESI DI INTERVENTO

CARPI



NOVI DI MODENA



Grazie per la cortese attenzione