



**Consorzio di
Bonifica
dell'Emilia
Centrale**



PROGETTO LIFE 13 ENV/IT/000169 RINASCCE
Attività di monitoraggio della funzionalità ecologica
dei corpi idrici mediante l'applicazione del Metodo
IFF

CAMPAGNA MONITORAGGIO ANTE OPERAM

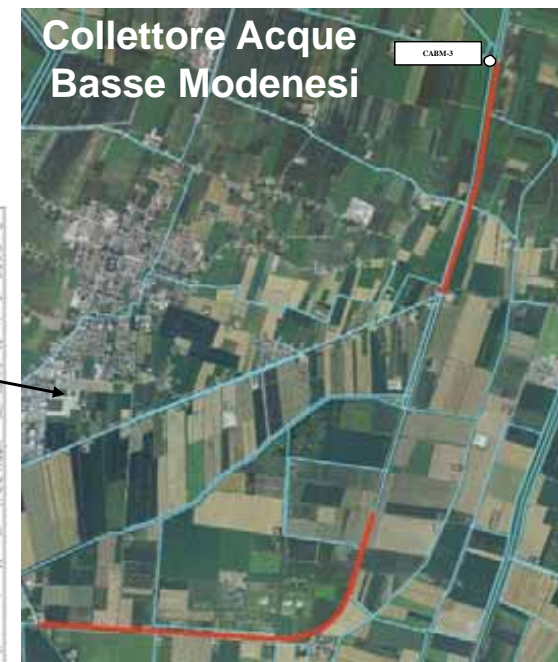
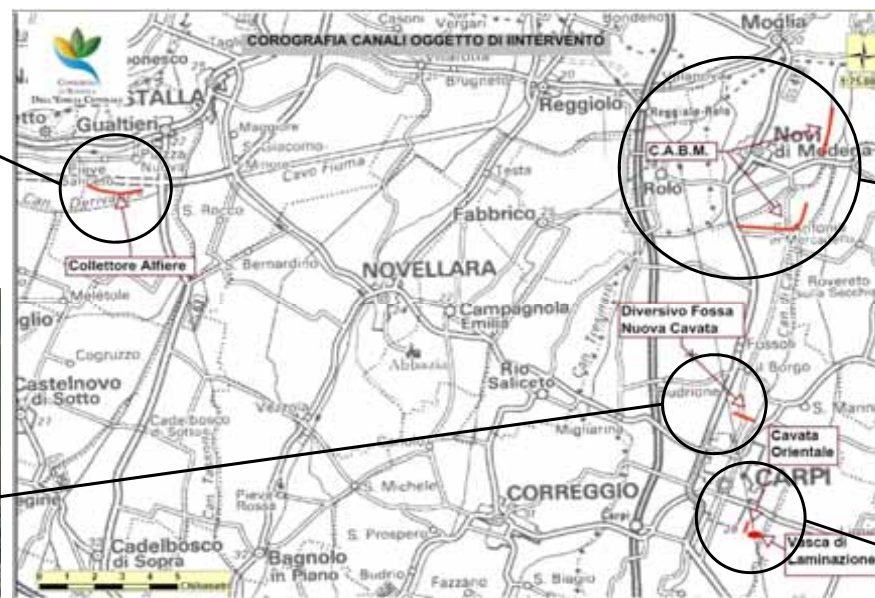
Prof. Daniele Galli

Reggio Emilia, 26 novembre 2015

Piano di lavoro

- **Cinque** tratti rilevati;
- Rilievi svolti durante la **stagione vegetativa** (giugno-settembre 2015);
- **Sopralluoghi** svolti anche in occasione di altre attività di Monitoraggio (es. rilievi floristici, macrofite, macrobenthos);
- **Identificazione** di tratti/sottotratti **omogeni**;
- Applicazione dell'**Indice di Funzionalità Fluviale** (Metodo IFF 2007);
- **Compilazione** per ogni tratto/sottotratto della "**Scheda di campo integrativa**", con finalità d'inventario di dettaglio.

Area di studio



Tratti e sottotratti

Tratti d'intervento	Corpo idrico	Lunghezza Tratto (m)	Coordinate GPS inizio tratto	Coordinate GPS fine tratto
Tratto 1	Cavata Orientale	465 m	44° 45' 43,38"N 10° 53' 28,76"E	44° 45' 57,47"N 10° 53' 36,44"E
Tratto 2	Diversivo Fossa Nuova Cavata	848 m	44° 48' 10,20"N 10° 53' 16,37"E	44° 47' 58,90"N 10° 53' 52,05"E
Tratto 3	Collettore Acque Basse Modenesi (Comune di Carpi)	3090 m	44° 52' 00,74"N 10° 53' 31,03"E	44° 52' 27,76"N 10° 55' 25,43"E
Tratto 4	Collettore Acque Basse Modenesi (Comune di Novi)	1940 m	44° 55' 25,11"N 10° 55' 51,42"E	44° 54' 25,39"N 10° 56' 12,41"E
Tratto 5	Collettore Alfieri	2010 m	44° 53' 07,56"N 10° 35' 38,54"E	44° 53' 00,01"N 10° 37' 07,12"E

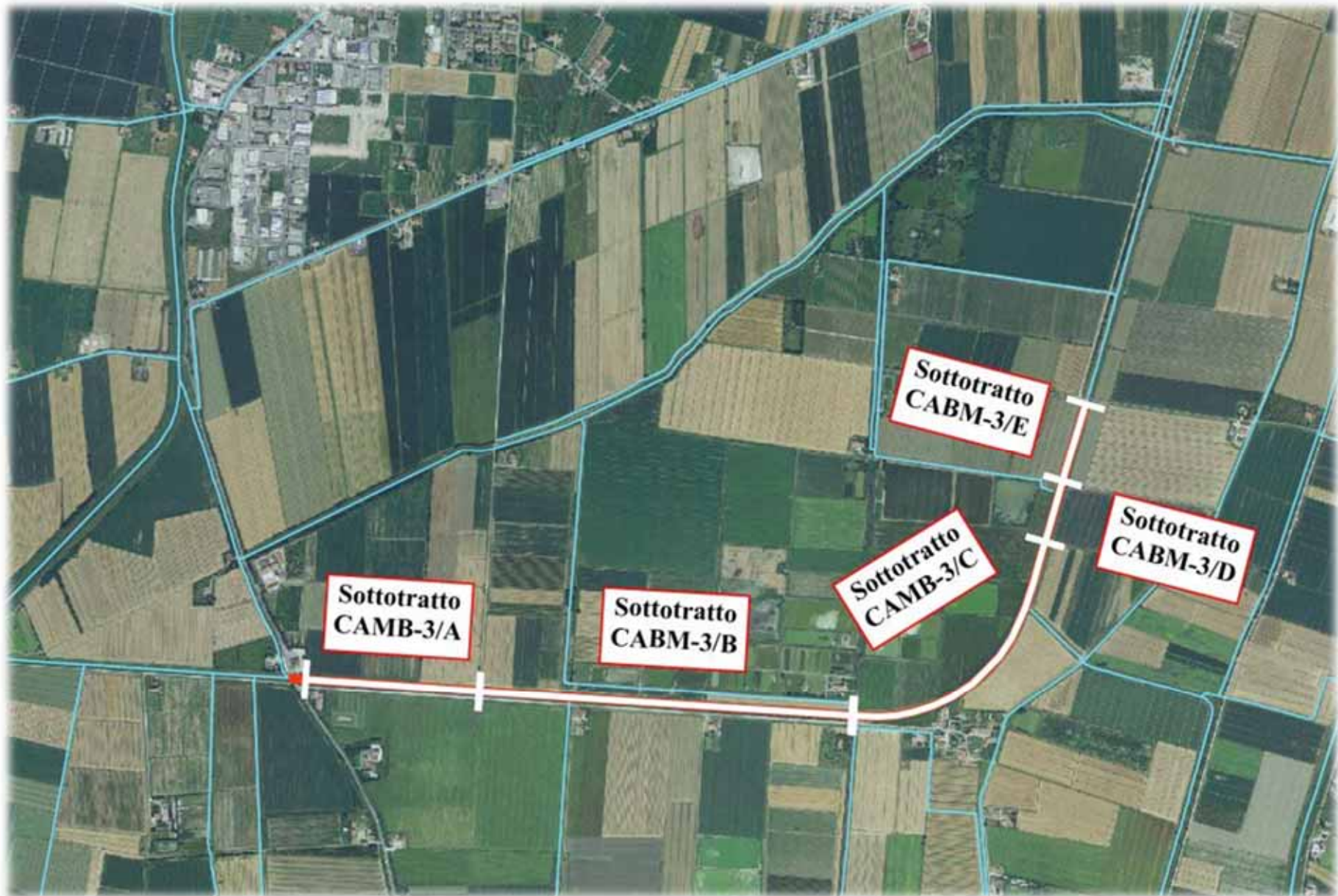
Cavata Orientale



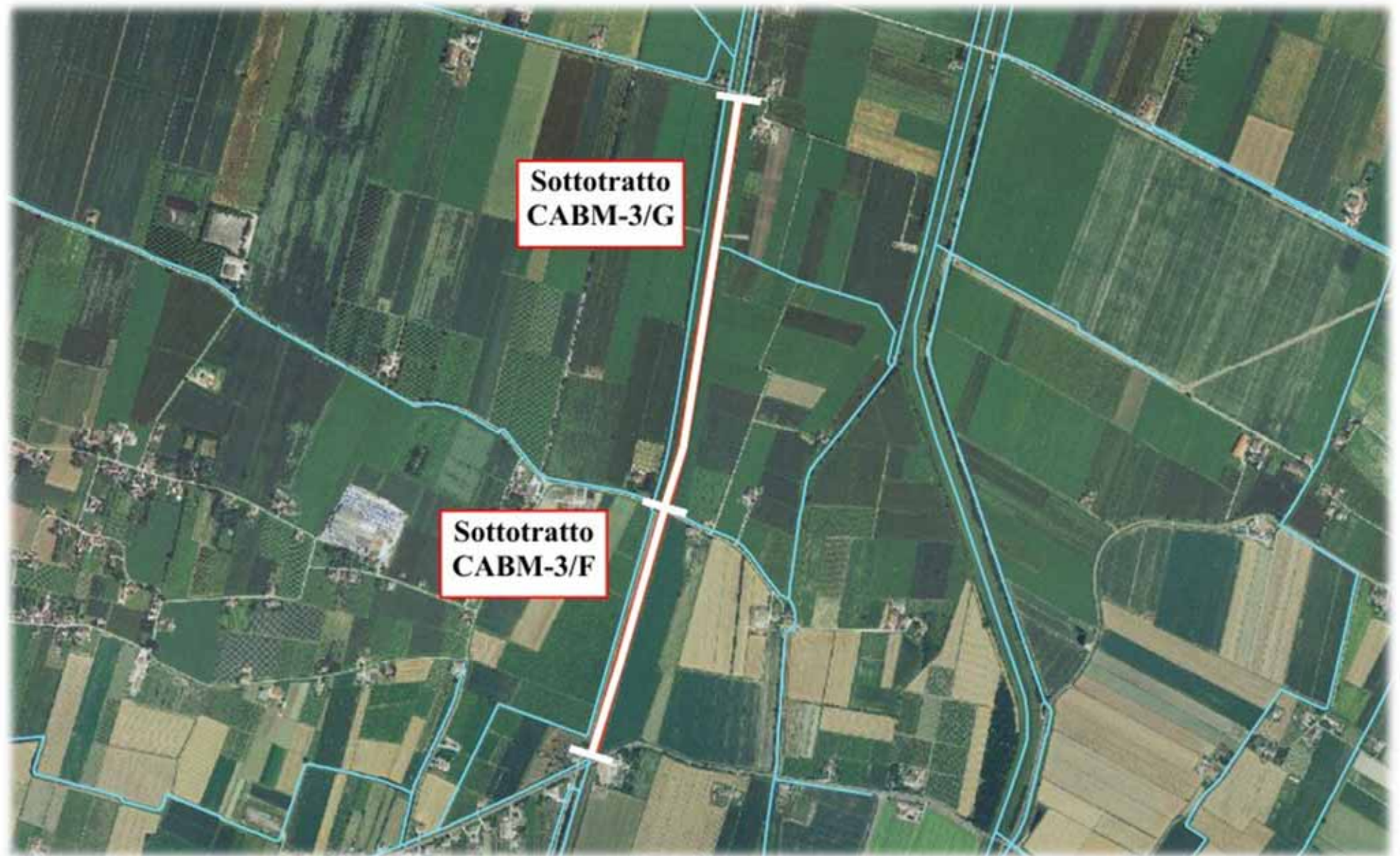
Diversivo Fossa Nuova Cavata



Collettore Acque Basse Modenesi (tratto di Carpi)



Collettore Acque Basse Modenesi (tratto di Novi)



Collettore Alfieri

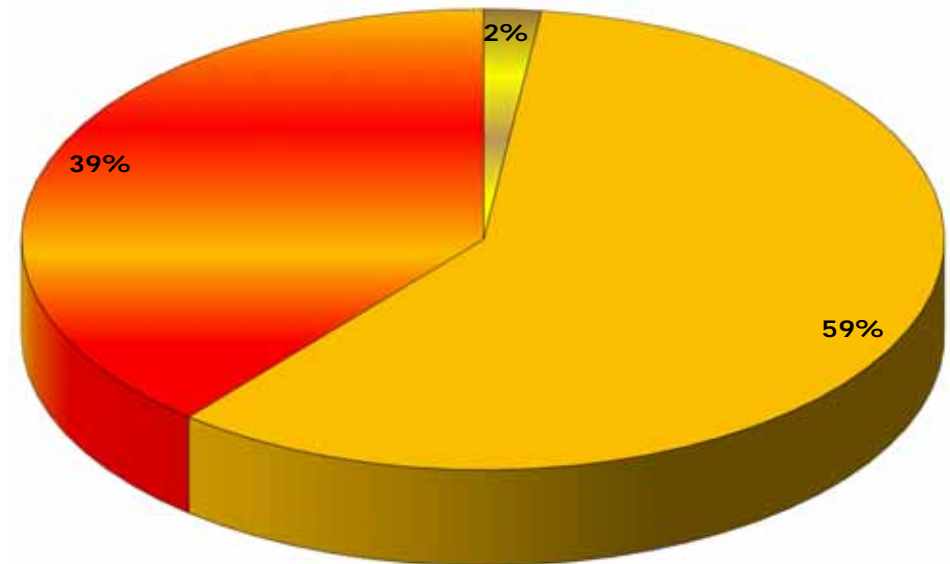
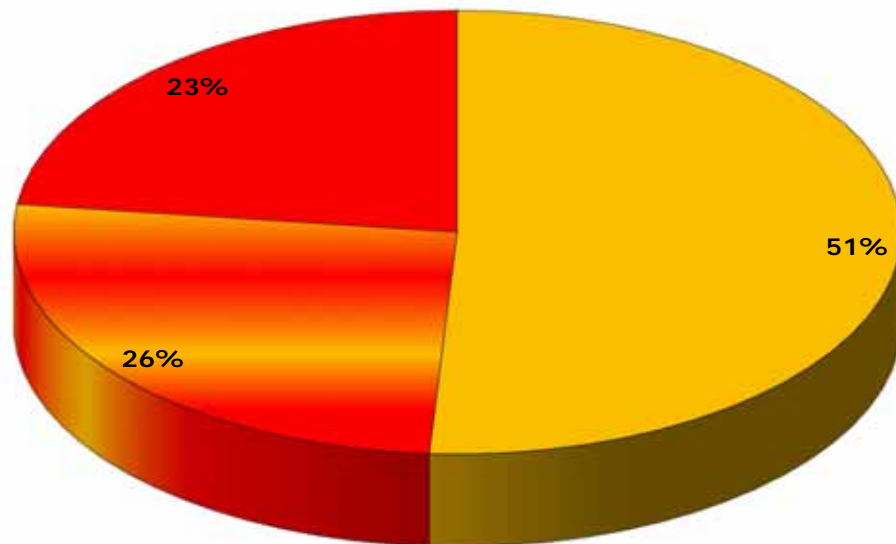


Risultati

Corpo Idrico		Tratto/sottotratto	Valore IFF	Livello funzionalità		Giudizio funzionalità
Cavata Orientale		CO-1 (465 m)	Dx: 63	IV		"Scadente"
			Sx: 59	IV-V		"Scadente-Pessimo"
Diversivo Fossa Nuova Cavata		DFNC-2 (848 m)	Dx: 53	IV-V		"Scadente-Pessimo"
			Sx: 53	IV-V		"Scadente-Pessimo"
Collettore Acque Basse Modenesi		CABM-3/A (530 m)	Dx: 69	IV		"Scadente"
			Sx: 74	IV		"Scadente"
		CABM-3/B (1170 m)	Dx: 67	IV		"Scadente"
			Sx: 74	IV		"Scadente"
		CABM-3/C (900 m)	Dx: 79	IV		"Scadente"
			Sx: 61	IV		"Scadente"
		CABM-3/D (200 m)	Dx: 74	IV		"Scadente"
			Sx: 109	III-IV		"Mediocre-Scadente"
		CABM-3/E (290 m)	Dx: 74	IV		"Scadente"
			Sx: 79	IV		"Scadente"
		CABM-3/F (740 m)	Dx: 70	IV		"Scadente"
			Sx: 75	IV		"Scadente"
CABM-3/G (1200 m)	Dx: 52	IV-V		"Scadente-Pessimo"		
	Sx: 52	IV-V		"Scadente-Pessimo"		
Collettore Alfieri		CA-4/A (560 m)	Dx: 44	V		"Pessimo"
			Sx: 56	IV-V		"Scadente-Pessimo"
		CA-4/B (110 m)	Dx: 57	IV-V		"Scadente-Pessimo"
			Sx: 66	IV		"Scadente"
		CA-4/C (150 m)	Dx: 44	V		"Pessimo"
			Sx: 53	IV-V		"Scadente-Pessimo"
		CA-4/D (350 m)	Dx: 44	V		"Pessimo"
			Sx: 61	IV		"Scadente"
CA-4/E (840 m)	Dx: 44	V		"Pessimo"		
	Sx: 61	IV		"Scadente"		

**Giudizi di funzionalità
espressi come percentuale
in lunghezza cumulata (m)
in sponda DX**

**Giudizi di funzionalità
espressi come percentuale
in lunghezza cumulata (m)
in sponda SX**



□ MEDIOCRE-SCADENTE □ SCADENTE □ SCADENTE-PESSIMO □ PESSIMO

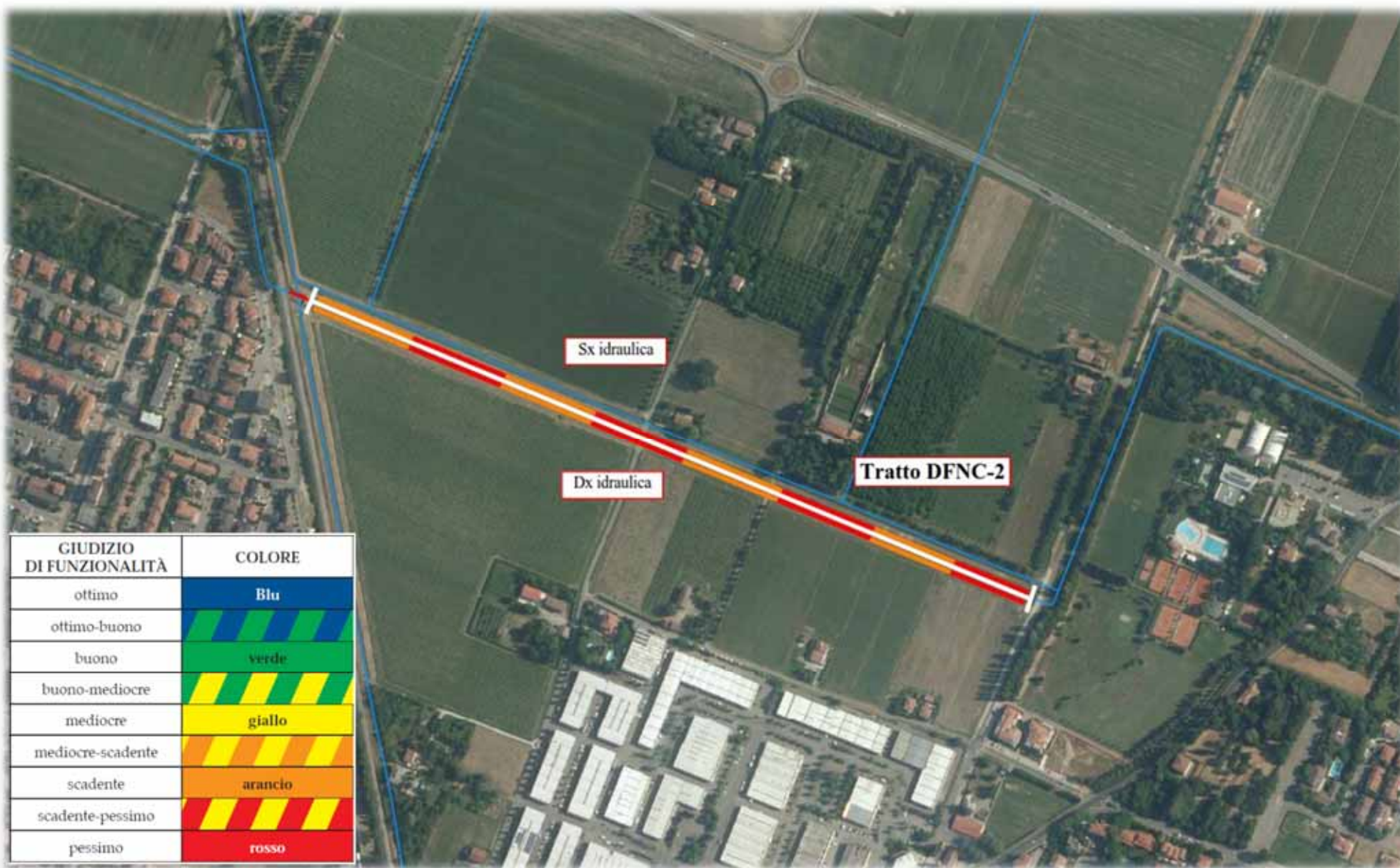
□ MEDIOCRE-SCADENTE □ SCADENTE □ SCADENTE-PESSIMO □ PESSIMO

Cavata Orientale





Diversivo Fossa Nuova Cavata





09

09 09 2015 13:19

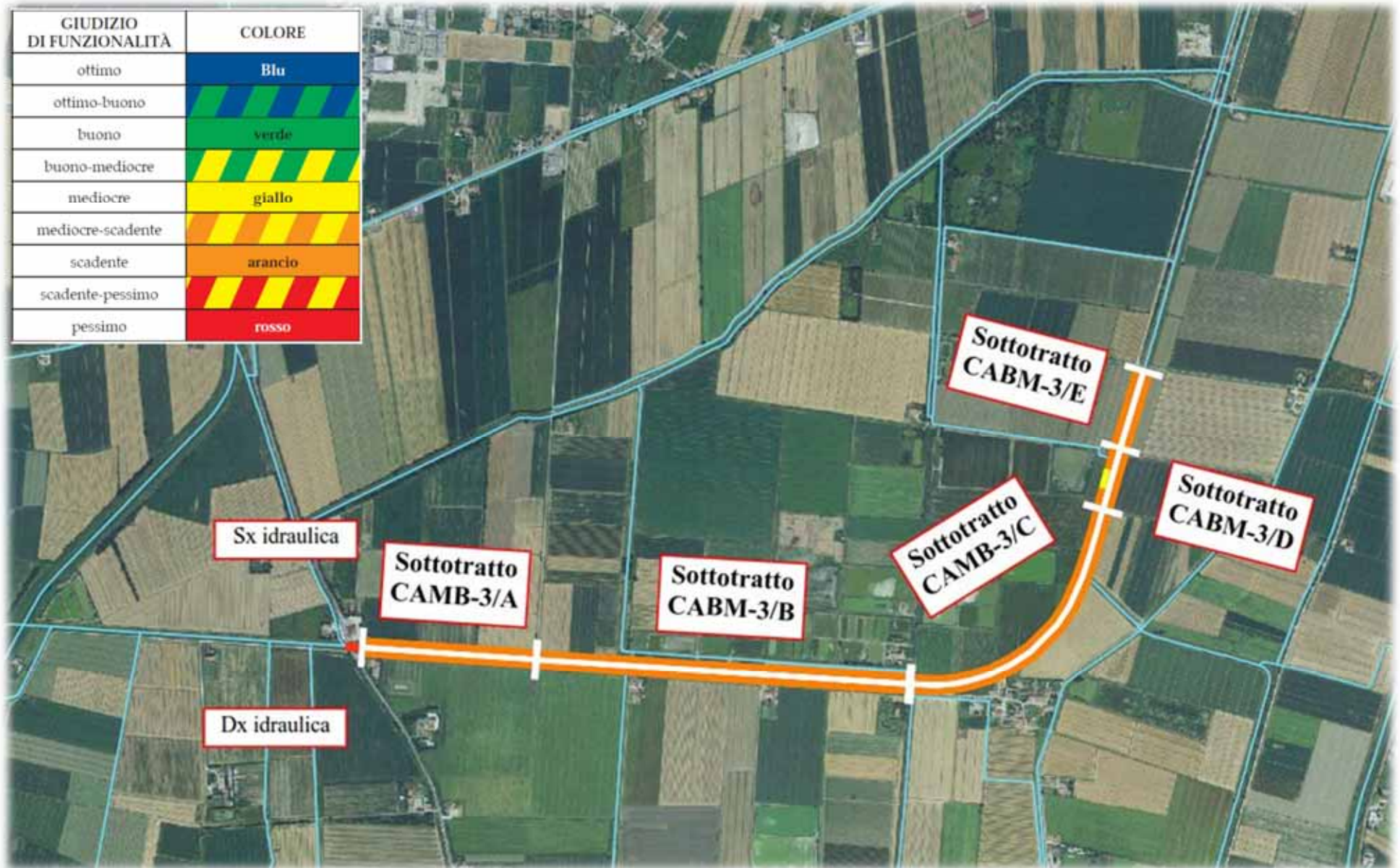
03 06 2015 10:48

01 07 2016 10:06

27 05 2016 11:18

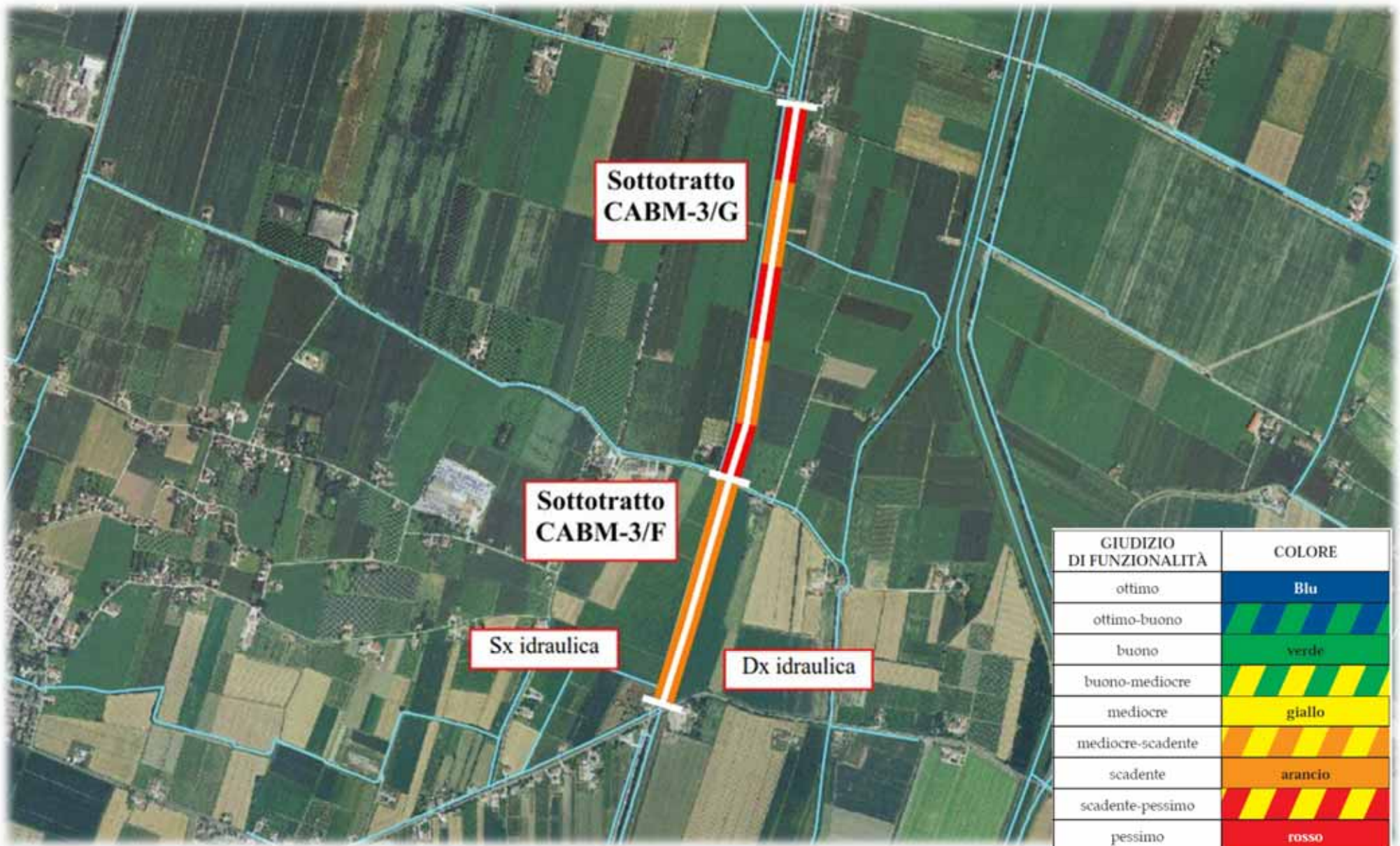
Collettore Acque Basse Modenesi (tratto di Carpi)

GIUDIZIO DI FUNZIONALITÀ	COLORE
ottimo	Blu
ottimo-buono	Strisce diagonali blu/verde
buono	Verde
buono-mediocre	Strisce diagonali verde/giallo
mediocre	Giallo
mediocre-scadente	Strisce diagonali giallo/arancio
scadente	Arancio
scadente-pessimo	Strisce diagonali arancio/rosso
pessimo	Rosso





Collettore Acque Basse Modenesi (tratto di Novi)





Collettore Alfieri



GIUDIZIO DI FUNZIONALITÀ	COLORE
ottimo	Blu
ottimo-buono	Verde
buono	Verde
buono-mediocre	Giallo-verde
mediocre	Giallo
mediocre-scadente	Arancio-giallo
scadente	Arancio
scadente-pessimo	Rosso-giallo
pessimo	Rosso

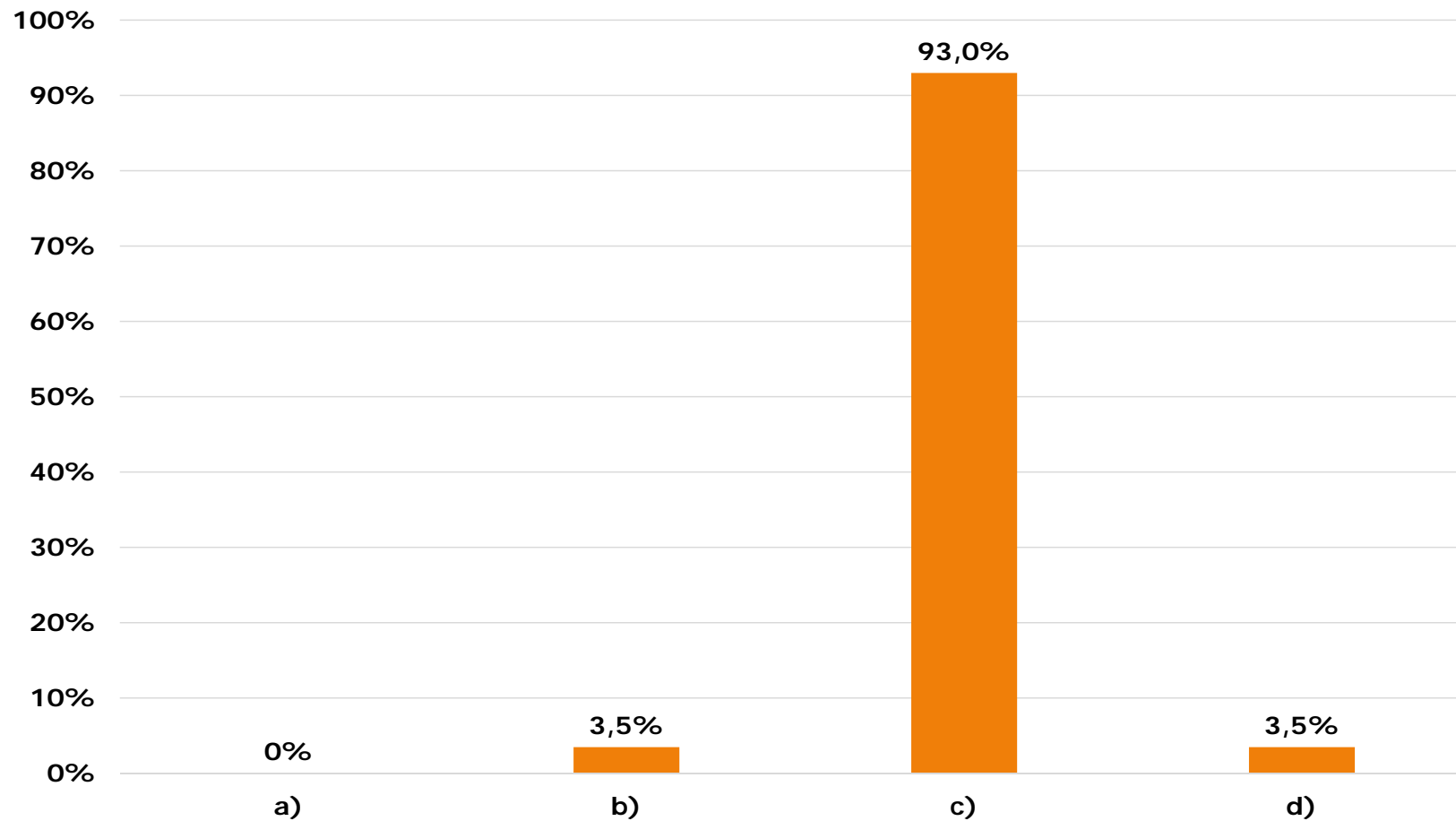


Criticità

**Frequenza percentuale
complessiva risposte
(su 14 schede)
suddivise per
Gruppi Funzionali**

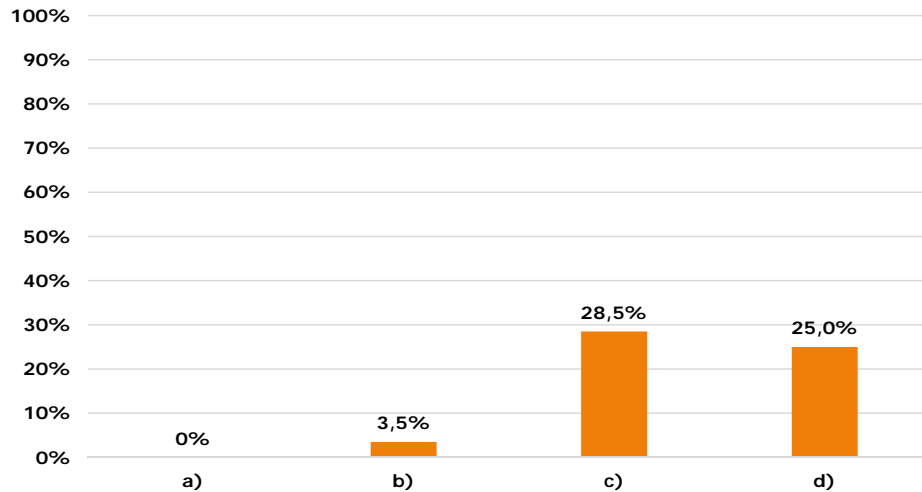
Gruppo Funzionale 1: TERRITORIO CIRCOSTANTE

1-Stato territorio circostante

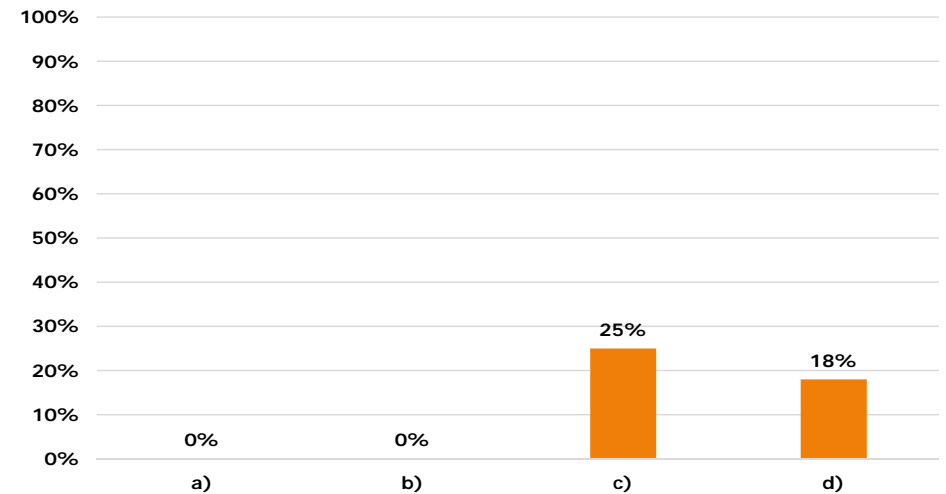


Gruppo Funzionale 2: FASCIA PERIFLUVIALE

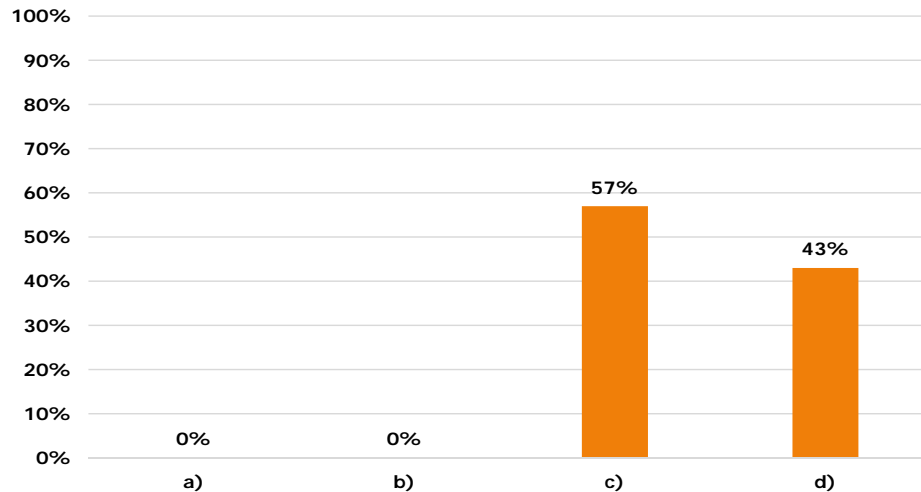
2-Vegetazione fascia perifluviale primaria



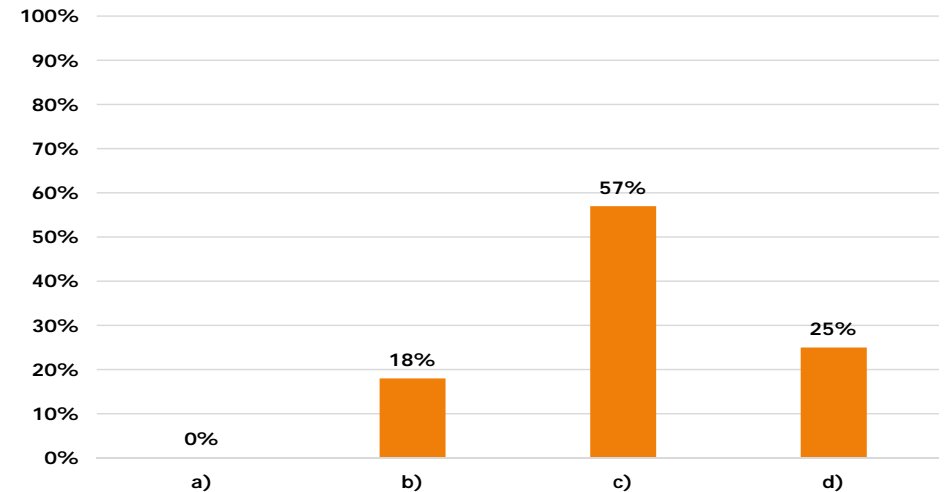
2bis-Vegetazione fascia perifluviale secondaria



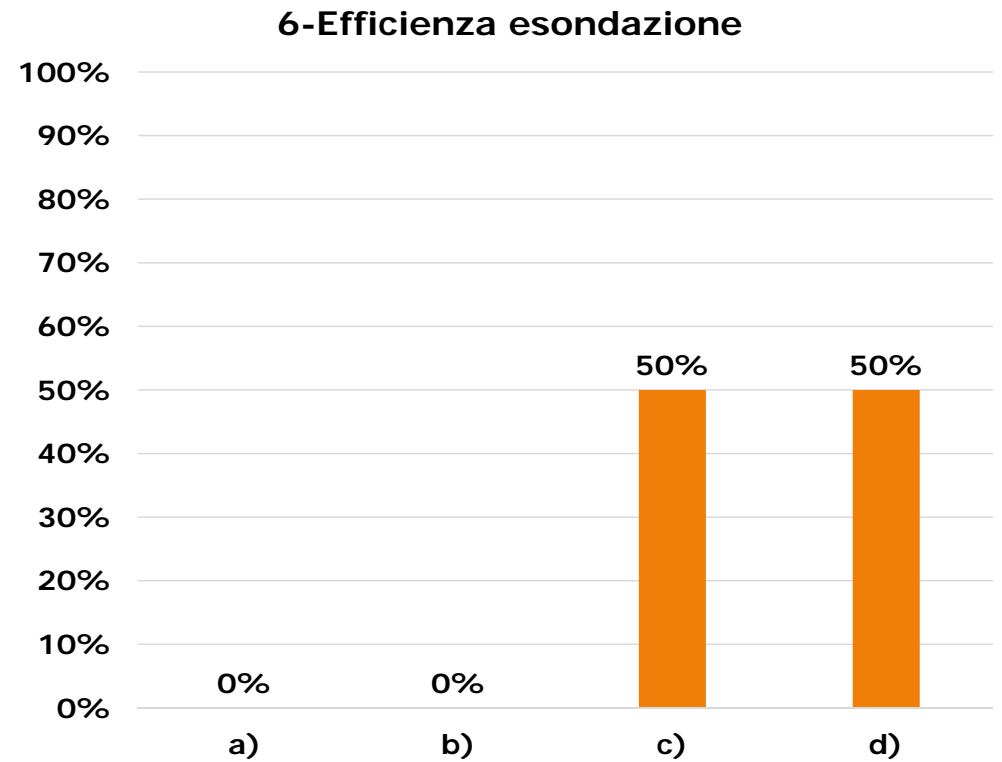
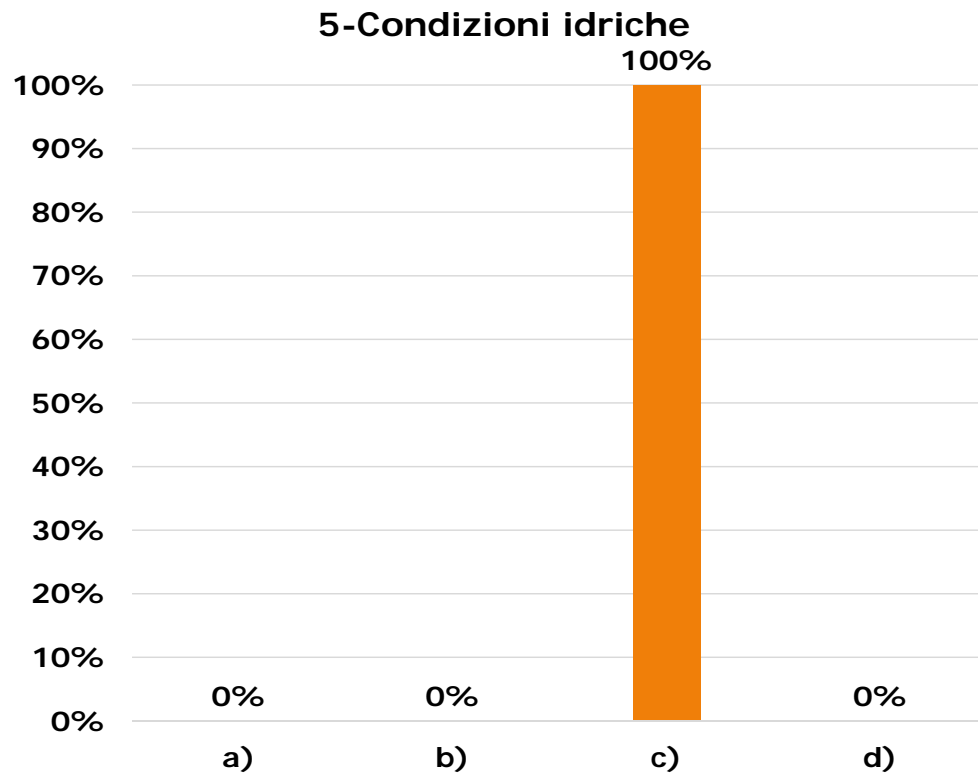
3-Ampiezza formazioni funzionali



4-Continuità formazioni funzionali

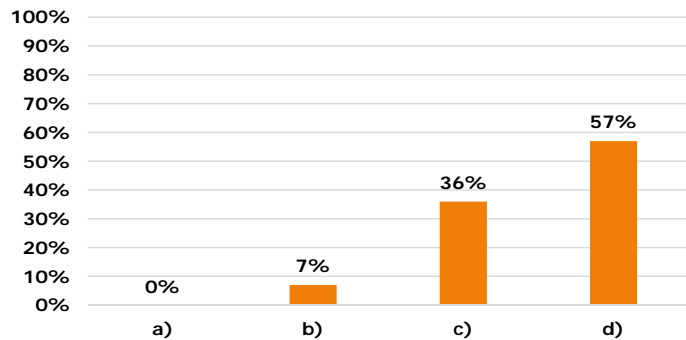


Gruppo Funzionale 3: CONDIZIONI IDRICHE

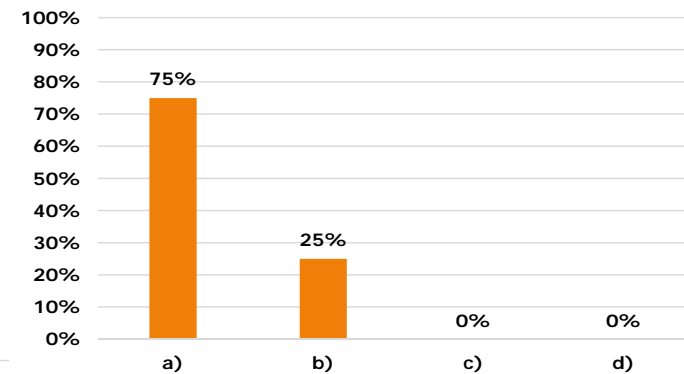


Gruppo Funzionale 4: CONFORMAZIONE RIVE E STRUTTURA ALVEO

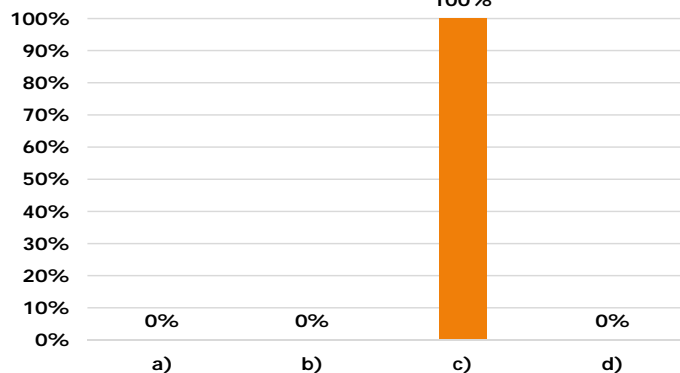
7-Substrato e strutture ritenzione apporti trofici



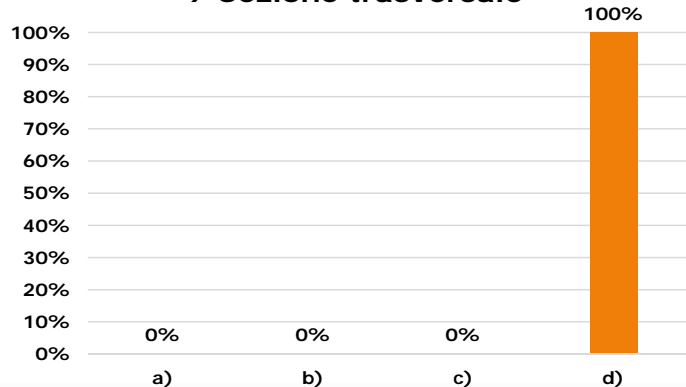
8-Erosione



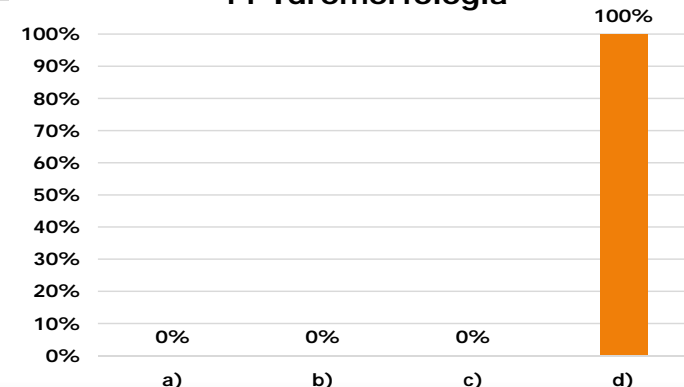
10-Idoneità ittica



9-Sezione trasversale

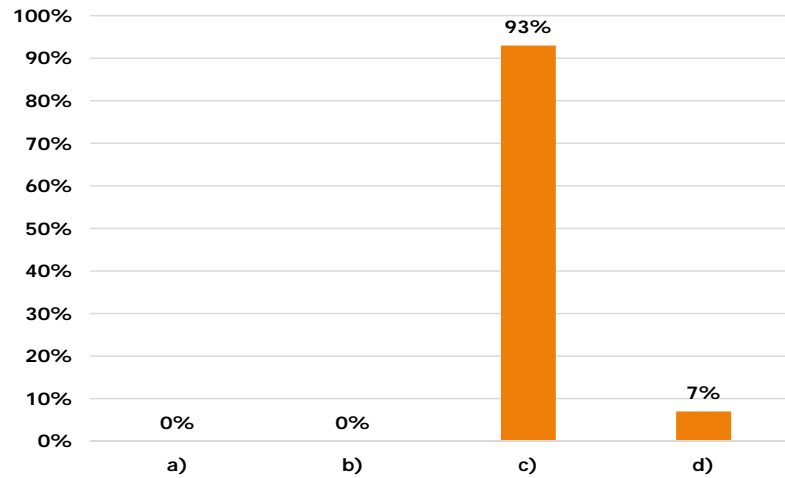


11-Idromorfologia

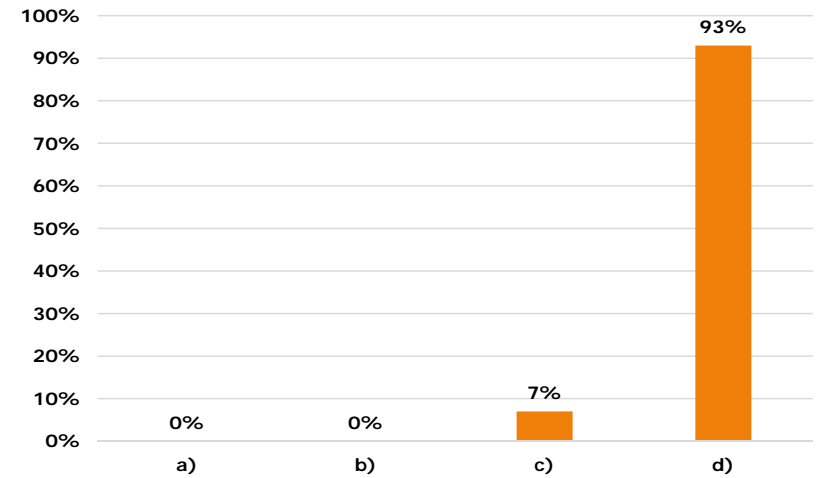


Gruppo Funzionale 5: CARATTERISTICHE BIOLOGICHE

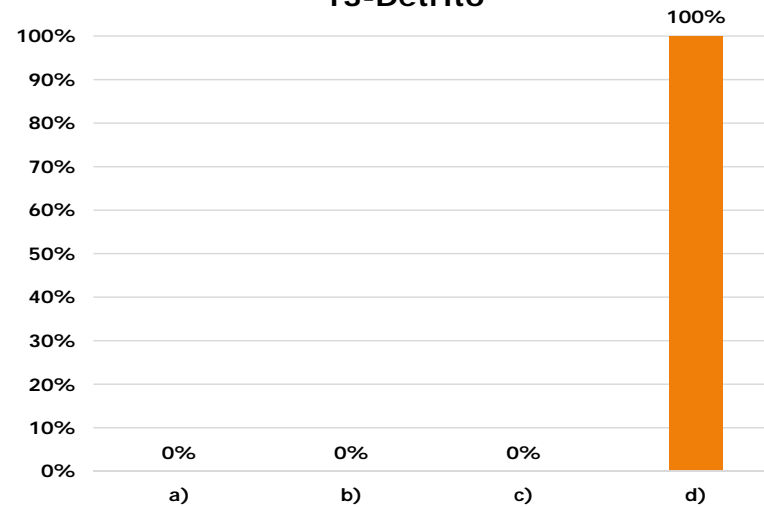
12-Componente vegetale alveo bagnato



14-Comunità macrobentonica



13-Detrito



Ringraziamenti

Si ringraziano degli **Studenti**, per le capacità e le energie proferite, l'entusiasmo, la partecipazione costruttiva e assidua, le rispettive **Famiglie**, che hanno creduto nel Progetto e ci hanno sostenuti, il **Consorzio di Bonifica dell'Emilia Centrale, ARPA Emilia Romagna (Sez. Reggio Emilia e Sez. di Modena)** e il **Laboratorio Integrato di IREN acqua-gas**, per la proficua collaborazione, la disponibilità e la professionalità dimostrate.

Naomi, Manuele, Lara



Veronica, Giovanni, Enrico



Corrado, Martina, Arianna





Grazie per l'attenzione

