

LIFE RINASCERE

LIFE 13 ENV/IT/000169

INTERVENTI REALIZZATI

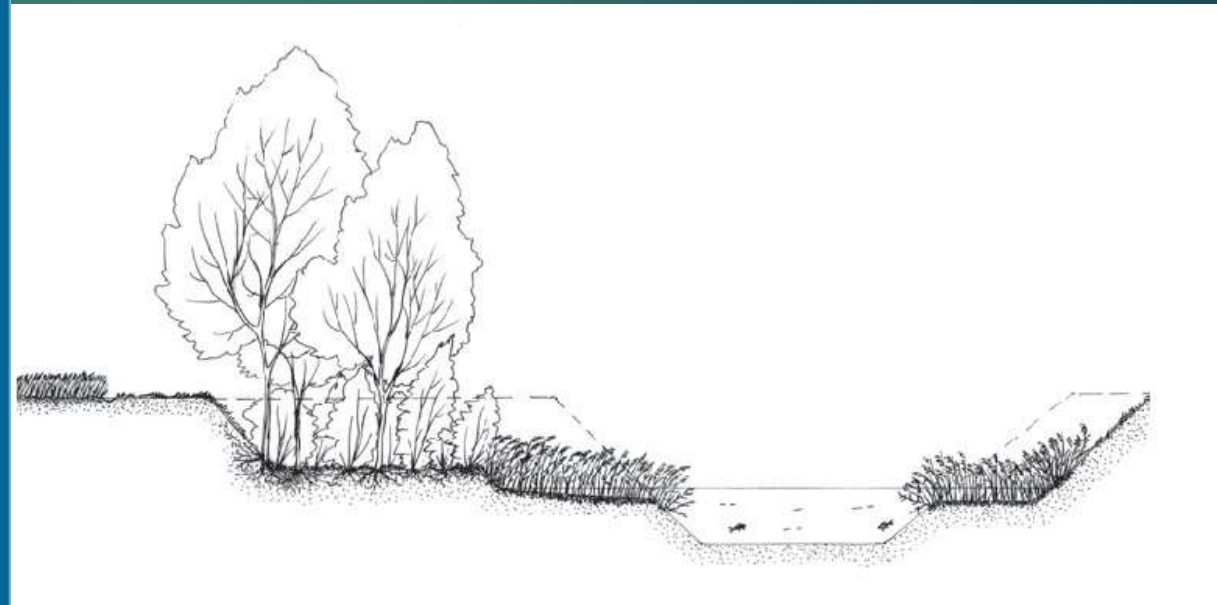
Ing. MARCO MONACI

SUPPORTO
PROGETTAZIONE E
GESTIONE
LIFE RINASCERE

VENERDÌ 11 SETTEMBRE 2020 - ORE 9.00 - 13.30

Regione Emilia-Romagna

STRATEGIA DARE SPAZIO... AI CANALI! PIÙ AMBIENTE PER MENO RISCHIO



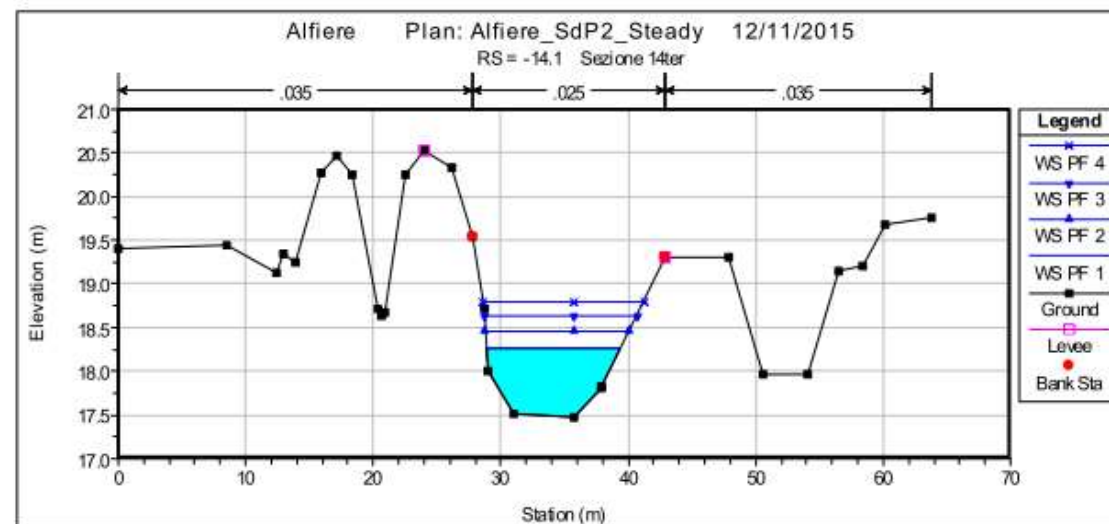
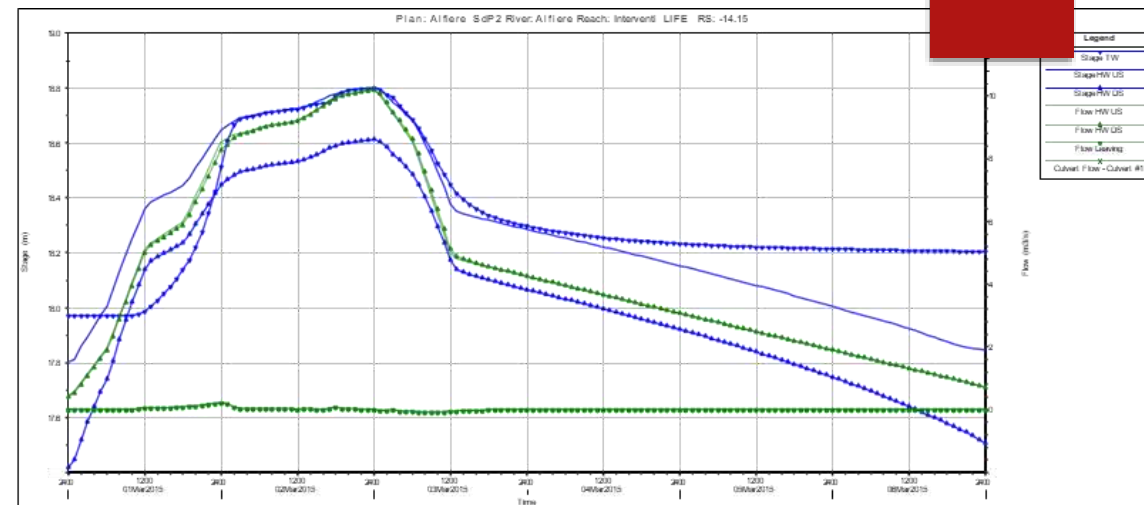
OBIETTIVI

ECOLOGICI

- ▶ VEGETAZIONE RIPARIA
- ▶ MACROFITE
- ▶ ANFIBI
- ▶ FAUNA ITTICA
- ▶ FUNZIONALITÀ FLUVIALE

- ▶ (CARABIDI)
- ▶ (QUALITÀ ACQUA)

IDRAULICI





DIVERSIVO FOSSA NUOVA CAVATA

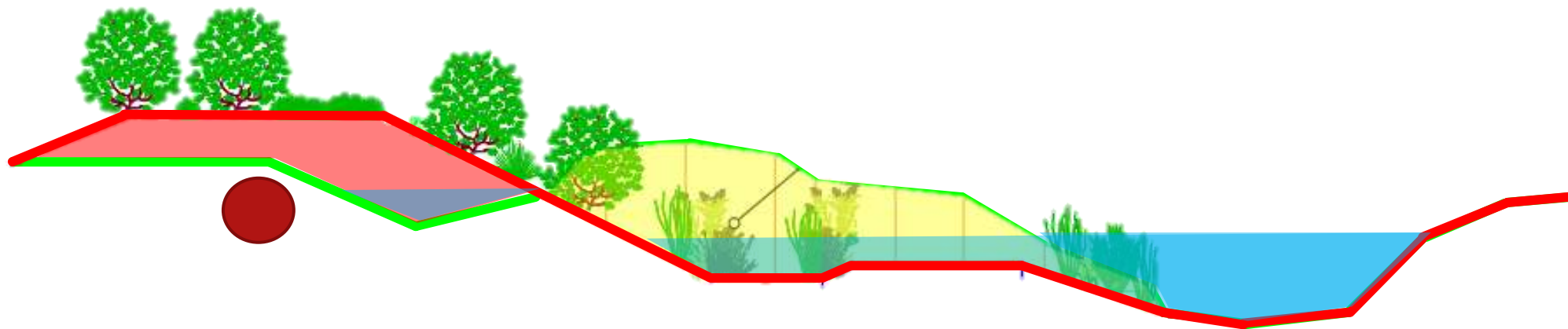
COMUNE DI CARPI (MO)



DOVE TROVARE LO SPAZIO ?

**CAVO
IRRIGUO
GUSMEA**

**DIVERSIVO
FOSSA
NUOVA
CAVATA**





CONDOTTO IRRIGUO → TUBAZIONE IRRIGUA



SCAVO BANCHINA ALLAGABILE

EX GUSMEA

BANCA DA
APPROFONDIRE











DIVERSIVO FOSSA NUOVA CAVATA

LUNGHEZZA CANALE RIQUALIFICATO: 900 M

GOLENA ALLAGABILE: 0,8 HA

DI CUI

FASCIA ELOFITE: 3.200 MQ

FASCIA RIPARIA: 900 M X 3 FILARI

COSTO: 210.000 €

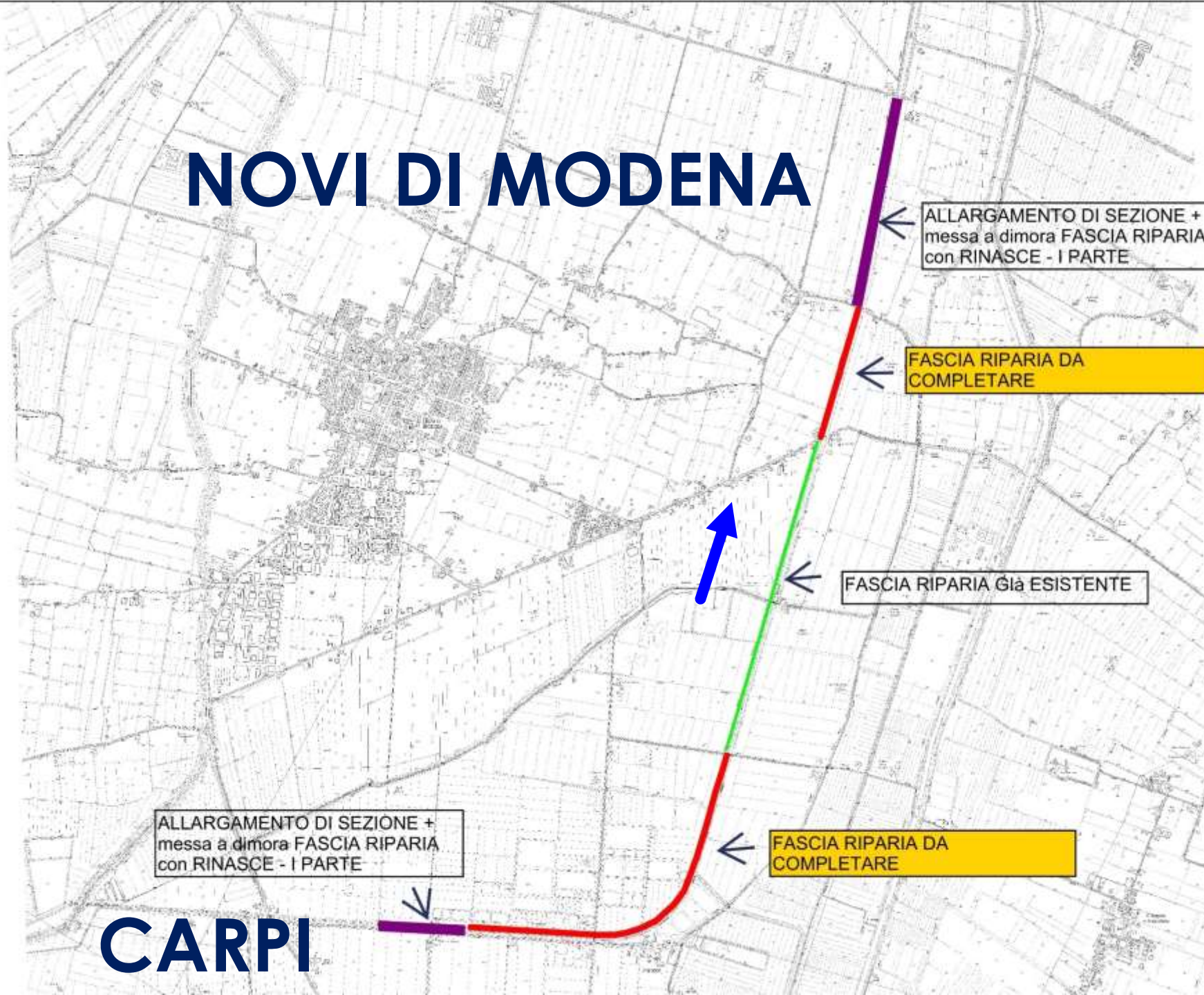


CANALE ACQUE BASSE MODENESI

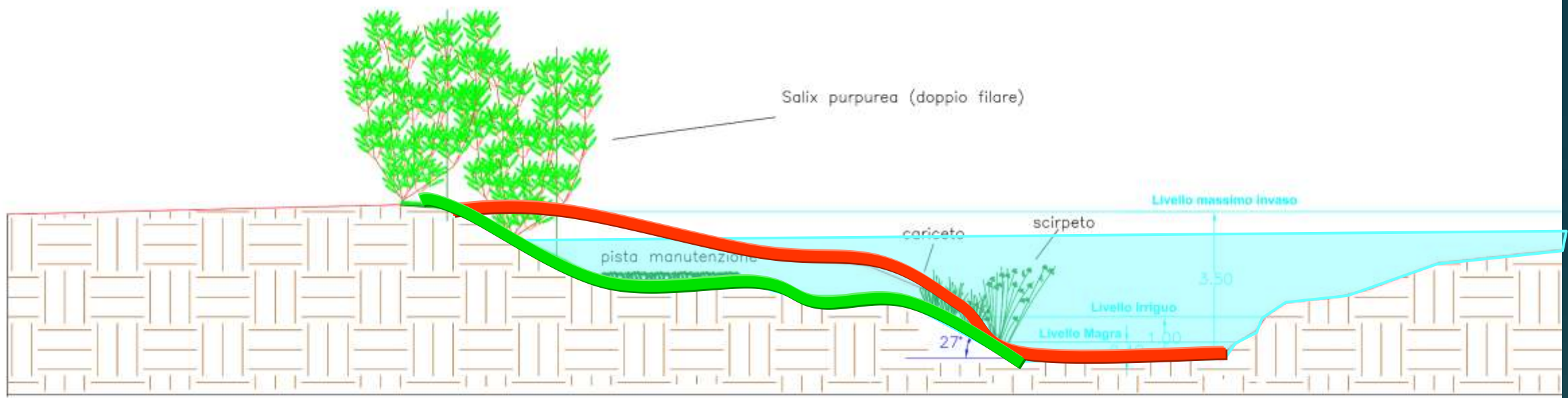
COMUNI DI CARPI E NOVI DI MODENA (MO)

NOVI DI MODENA

CARPI



Salix purpurea (doppio filare)



pista manutenzione

cariceto

scirpeto

Livello massimo invaso

Livello Irriguo

Livello Magra

3.50

1.00

27°













COLLETTORE ACQUE BASSE MODENESI

LUNGHEZZA CANALE RIQUALIFICATO: 4,1 KM

GOLENA ALLAGABILE: 1,2 HA (SU 1 KM DI CANALE)

DI CUI

FASCIA ELOFITE: 4.400 MQ

FASCIA RIPARIA: 4,1 KM

COSTO: 91.000 €



COLLETTORE ALFIERE

COMUNE DI GUALTIERI (RE)

A landscape view of a waterway. On the left, a narrow channel of water flows, bordered by a dense, green grassy bank. To the right of the waterway is a wide, flat area covered in light brown gravel or sand, which is the subject of an intervention. The background shows a flat, open landscape with scattered trees under a pale, overcast sky. A large tree is visible on the right side of the frame, partially obscuring the view.

**COLLETTORE
ALFIERE**

**BANCHINA OGGETTO
DI INTERVENTO**

**Sezione
ante
operam**



Alveo

**Sezione
Progetto**



Alveo ampliato

**Sponda
inclinata**

BASSURA UMIDA

COLLETTORE ALFIERE















COLLETORE ALFIERE

LUNGHEZZA CANALE RIQUALIFICATO: 2 KM

GOLENA ALLAGABILE: 2 HA

DI CUI

BASSURA UMIDA: 5.000 MQ

FASCIA ELOFITE: 8.000 MQ

FASCIA RIPARIA: 2 KM

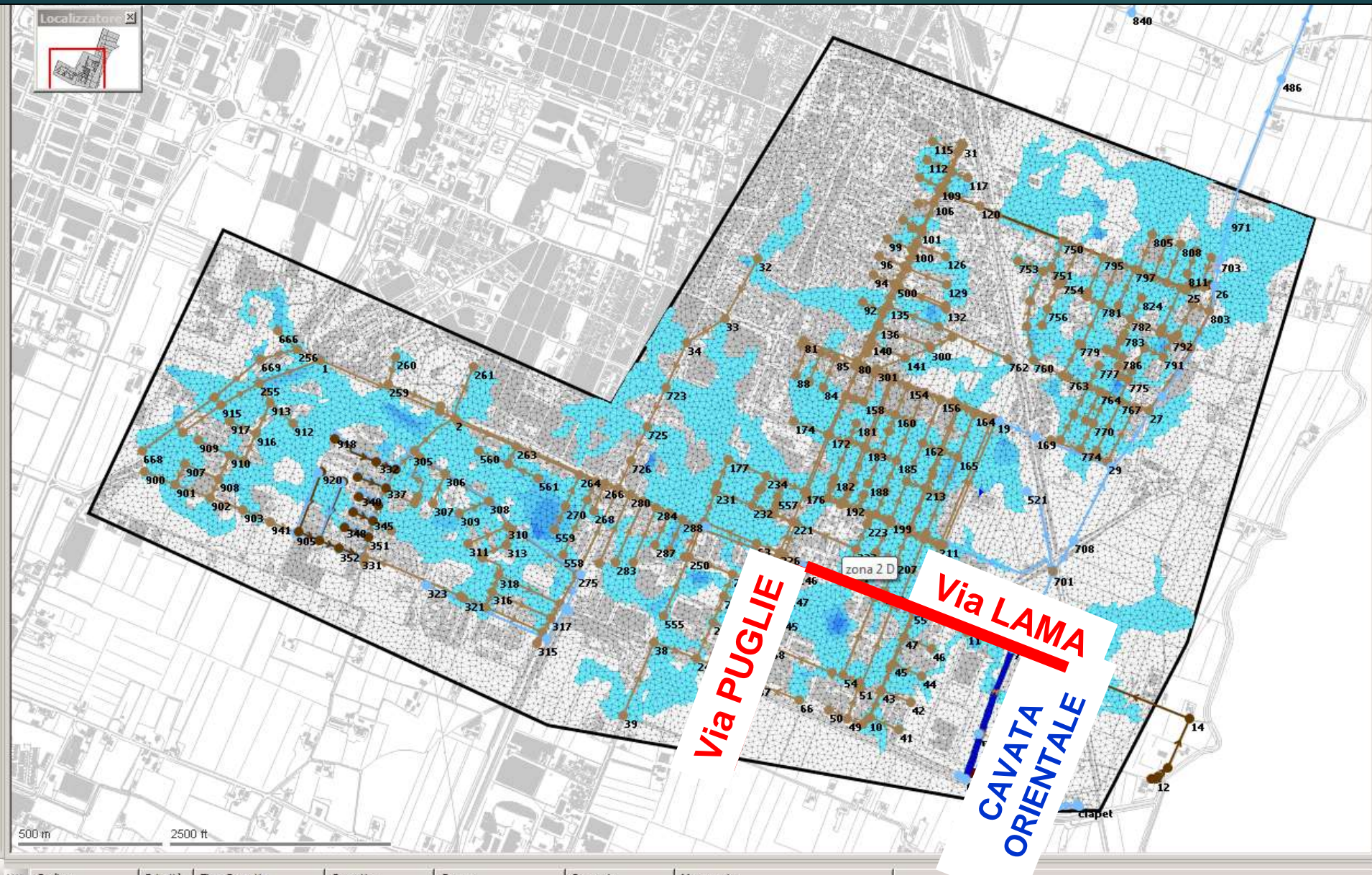
COSTO: 64.000 €



CAVATA ORIENTALE

COMUNE DI CARPI (MO)

Localizzatore



Via PUGLIE

Via LAMA

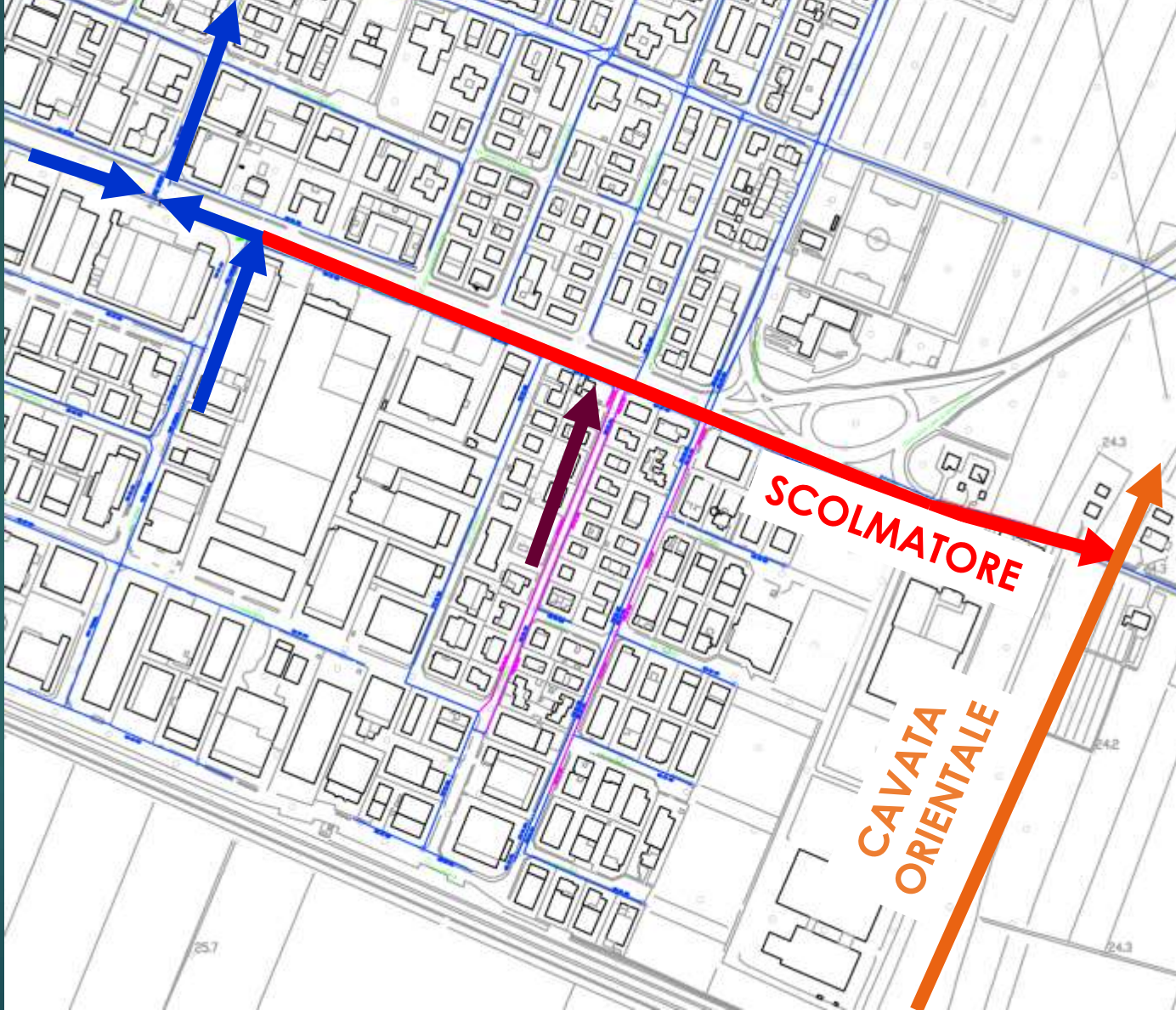
CAVATA ORIENTALE

zona 2 D

500 m 2500 ft

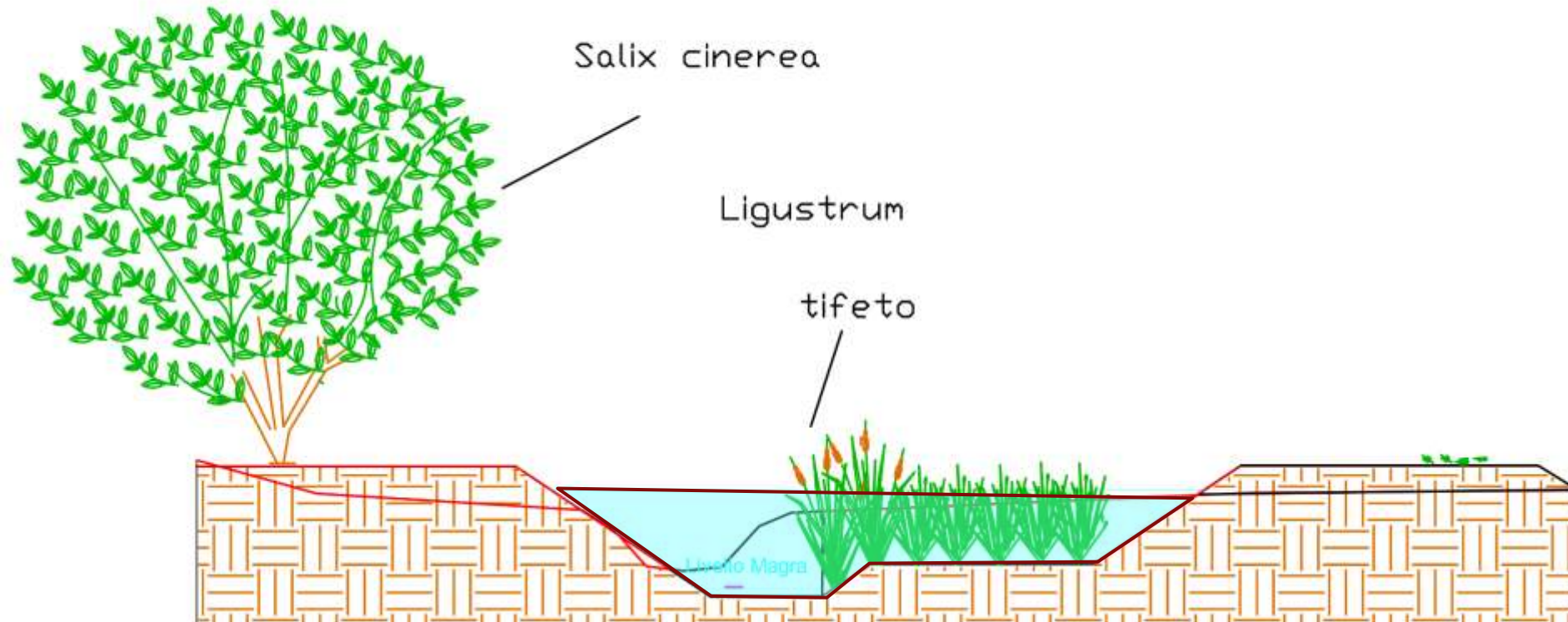
clapet

AIMAG SCOLMATORE DI VIA LAMA





Esempio tipologia di intervento









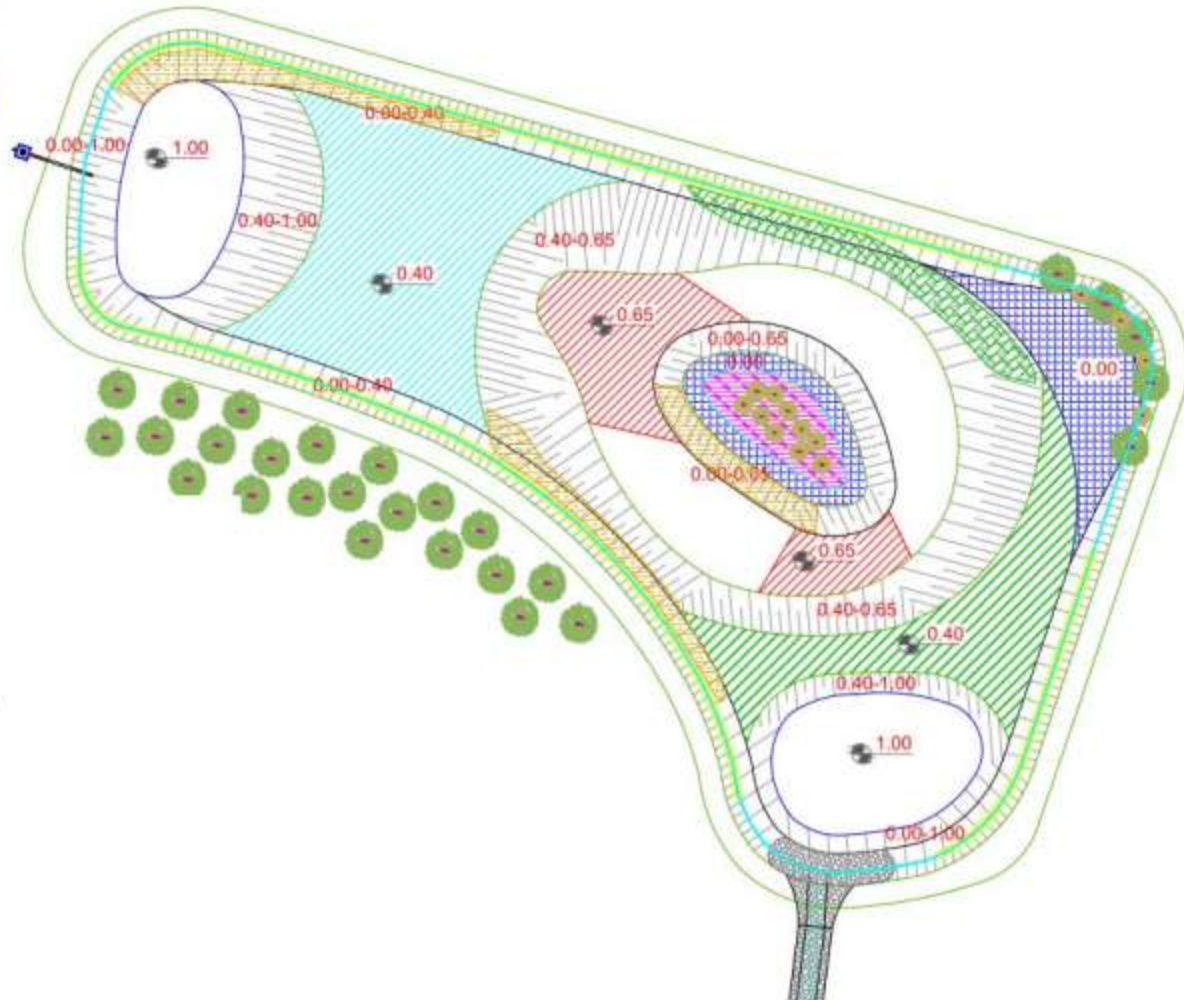




cassa di laminazione Cavata Orientale - planimetria di progetto



-  1.00 Altezze acqua (metri)
-  Scirpeto: *Schoenoplectus lacustris*
-  Giuncheto: *Juncus effusus*, *Juncus articulatus*, *Juncus conglomeratus*
-  Tifeto: *Typha latifolia*, *Typha angustifolia*
-  Frangmiteto: *Phragmites australis*, *Phalaris arundinacea*
-  Cariceto: *Carex riparia*, *Carex acuta*, *Carex elata*
-  Prato umido: *Carex hirta*, *Carex pendula*, *Carex pseudocyperus*, *Deschampsia cespitosa*, *Lysimachia nummularia*, *Festuca arundinacea*, *Ranunculus repens*
-  Arbusti igrofilii: *Salix caprea*, *Salix cinerea*, *Salix eleagnos*, *Salix triandra*
-  Alberi di l'grandezza: *Quercus robur*, *Salix alba*
-  Elofite spondali: *Alisma plantago-aquatica*, *Butomus umbellatum*, *Caltha palustris*, *Iris pseudacorus*







CAVATA ORIENTALE

LUNGHEZZA CANALE RIQUALIFICATO: 700 M

GOLENA ALLAGABILE: 300 M

FASCIA RIPARIA: 2 KM

CASSA ESPANSIONE: 3 HA

DI CUI ZONA UMIDA: 1 HA

COSTO: 445.000 €

ESPROPRIO: 250.000 €

GRAZIE !!!

