



CONSORZIO  
DI BONIFICA

DELL'EMILIA CENTRALE



RIQUALIFICAZIONE NATURALISTICA PER LA SOSTENIBILITÀ  
INTEGRATA IDRAULICO AMBIENTALE DEI CANALI EMILIANI



***LIFE13 ENV/IT/000169 RINASCCE***

**Evento pubblico del Processo Partecipato  
(azione B.1)**

**Gli interventi di riqualificazione  
idraulico-ambientale  
del Collettore Alfieri**

***Ing. Marco Monaci***

***Gualtieri, 5 maggio 2015***



# OBIETTIVI GENERALI DEL PROGETTO

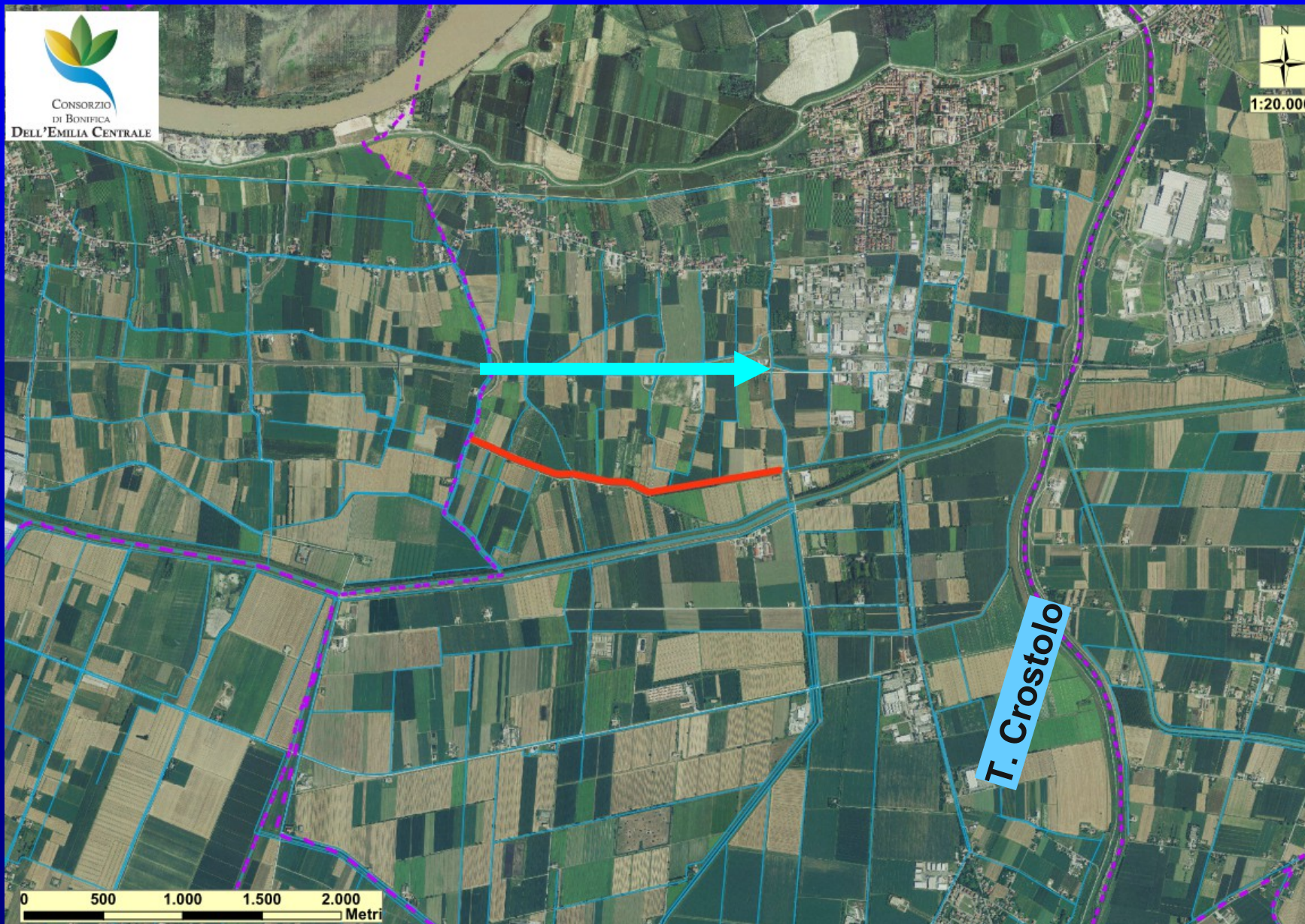
- **Dimostrare**, anche nel sistema artificiale e peculiare della bonifica, la fattibilità e i benefici socio-economici e ambientali di interventi di **riqualificazione ecologica dei canali** realizzati per **diminuire il rischio idraulico** secondo i dettami delle direttive alluvioni e acque
- **Contribuire al processo di implementazione delle direttive “Alluvioni” e “Acque”**
- **Contribuire a migliorare lo stato ecologico dei canali diminuendo contemporaneamente le esondazioni**







# Inquadramento geografico





**MORFOLOGIA:** in trincea, con banca interna destra, in sinistra canalino irriguo

**USO:** promiscuo, prevalente scolo

**TERRITORIO DRENATO:** 4.500 ha, scolo meccanico



vista verso valle



# OBIETTIVI DEGLI INTERVENTI IN PROGETTO

- **MINORE RISCHIO DI ALLUVIONE**
- **MIGLIORE QUALITÀ ECOLOGICA**
- **( MINORI COSTI DI MANUTENZIONE)**

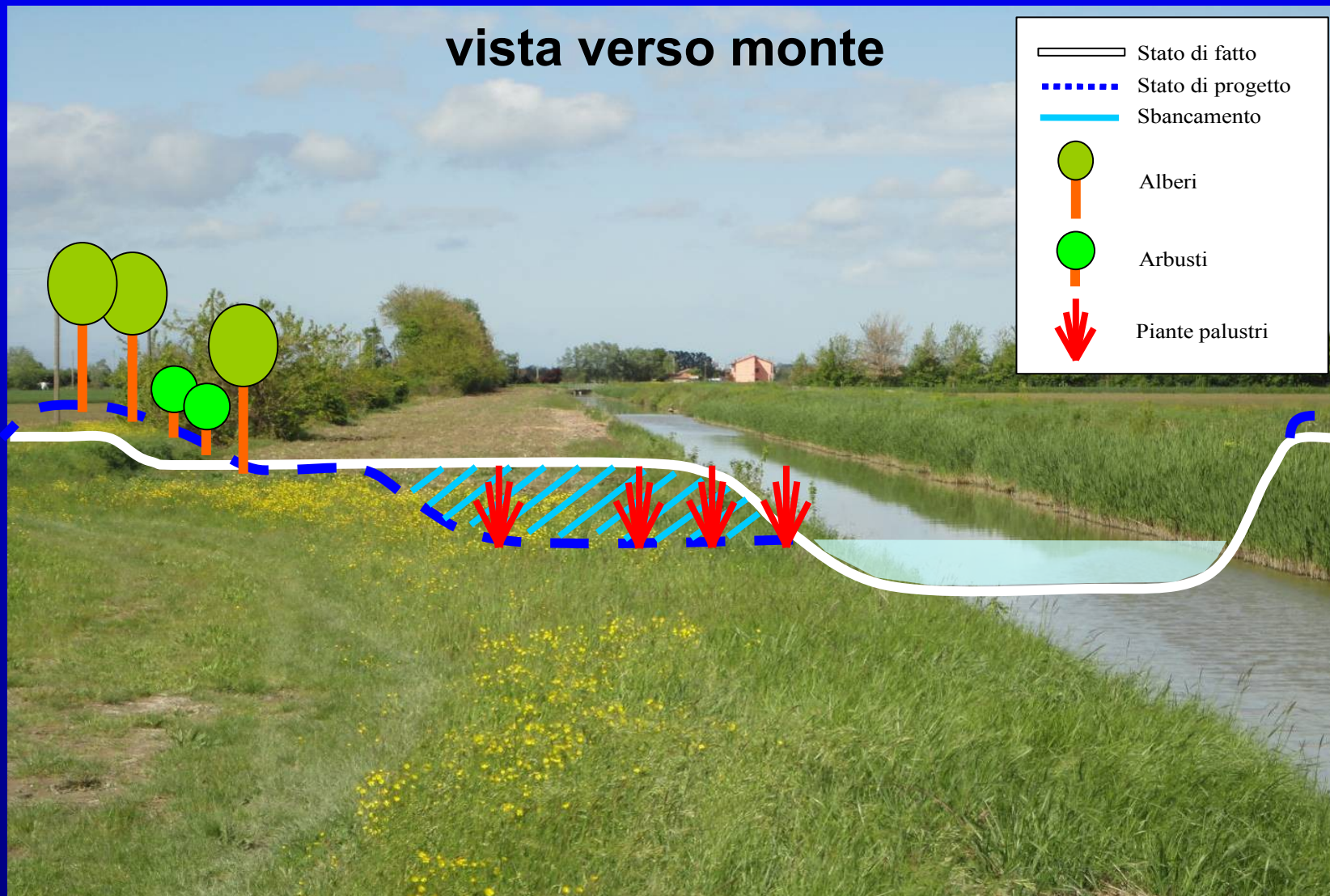






# IPOSTESI PROGETTUALE

vista verso monte





# DIMENSIONI DEGLI INTERVENTI PREVISTI

- Creazione di una **golena allagabile** in destra idraulica, per una lunghezza di circa **2 km** ed una larghezza variabile tra i **5 e i 9 m**
- Creazione di una **fascia riparia vegetata** di circa **500 m**

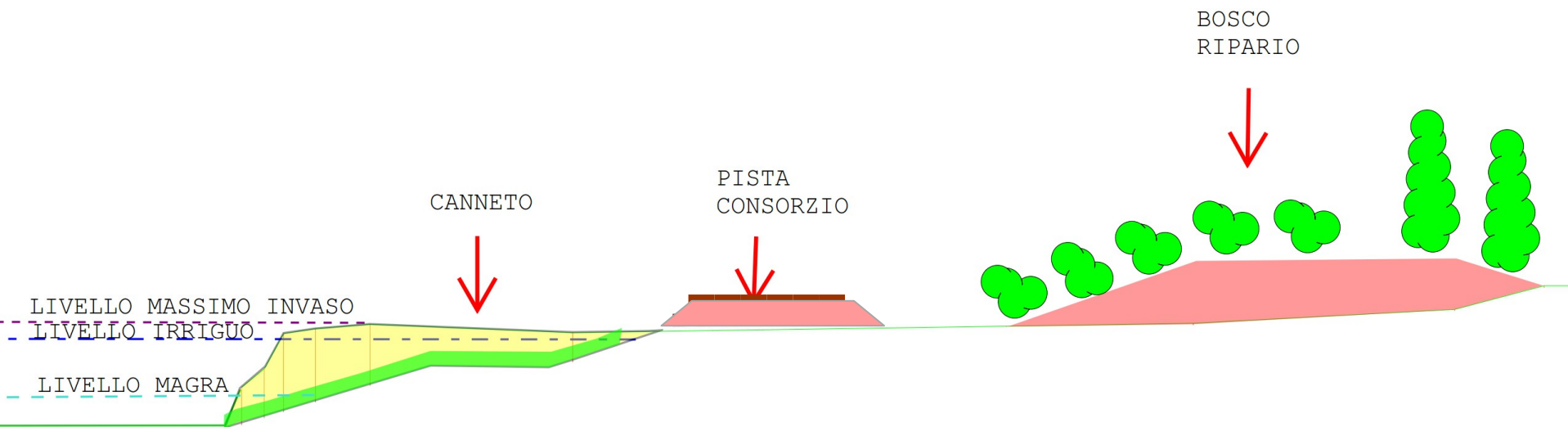
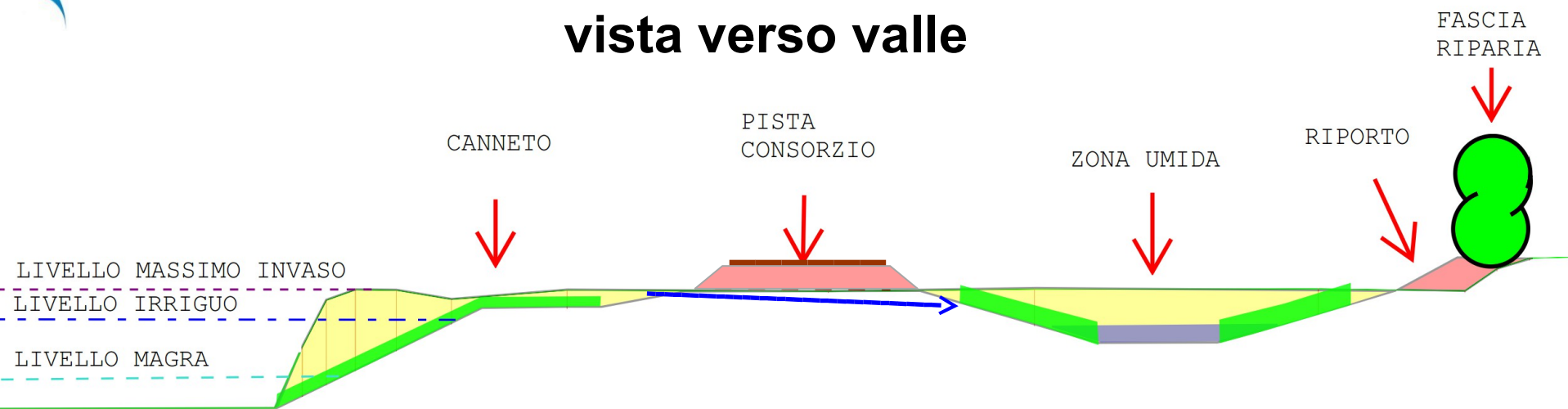




# **IOTESI DI INTERVENTO**



# vista verso valle







***Grazie per la cortese attenzione***