



COMMITTENTE:

Consorzio di Bonifica dell'emilia Centrale  
Corso Giuseppe Garibaldi, 42  
42121 Reggio Emilia RE

Progettista:

FLORIANA ROMAGNOLLI  
Lo. Biancana, 3  
42034 Casina (RE)

DATA: 22 giugno 2015

INCARICO:

Affidamento del 16/12/2014: "Supporto alla progettazione degli aspetti fitodepurativi dell'area umida adibita a cassa di laminazione e finissaggio delle acque prevista a servizio del canale Cavata Orientale nell'ambito dell'azione B.5 e dei canali riqualificati previsti con le azioni B.3, B.4, B.5, B.62" nell'ambito dell'azione A.2 "Progettazione esecutiva" del Progetto LIFE RINASCE (LIFE 13 ENV/IT/000169). CUP G31E14000580002

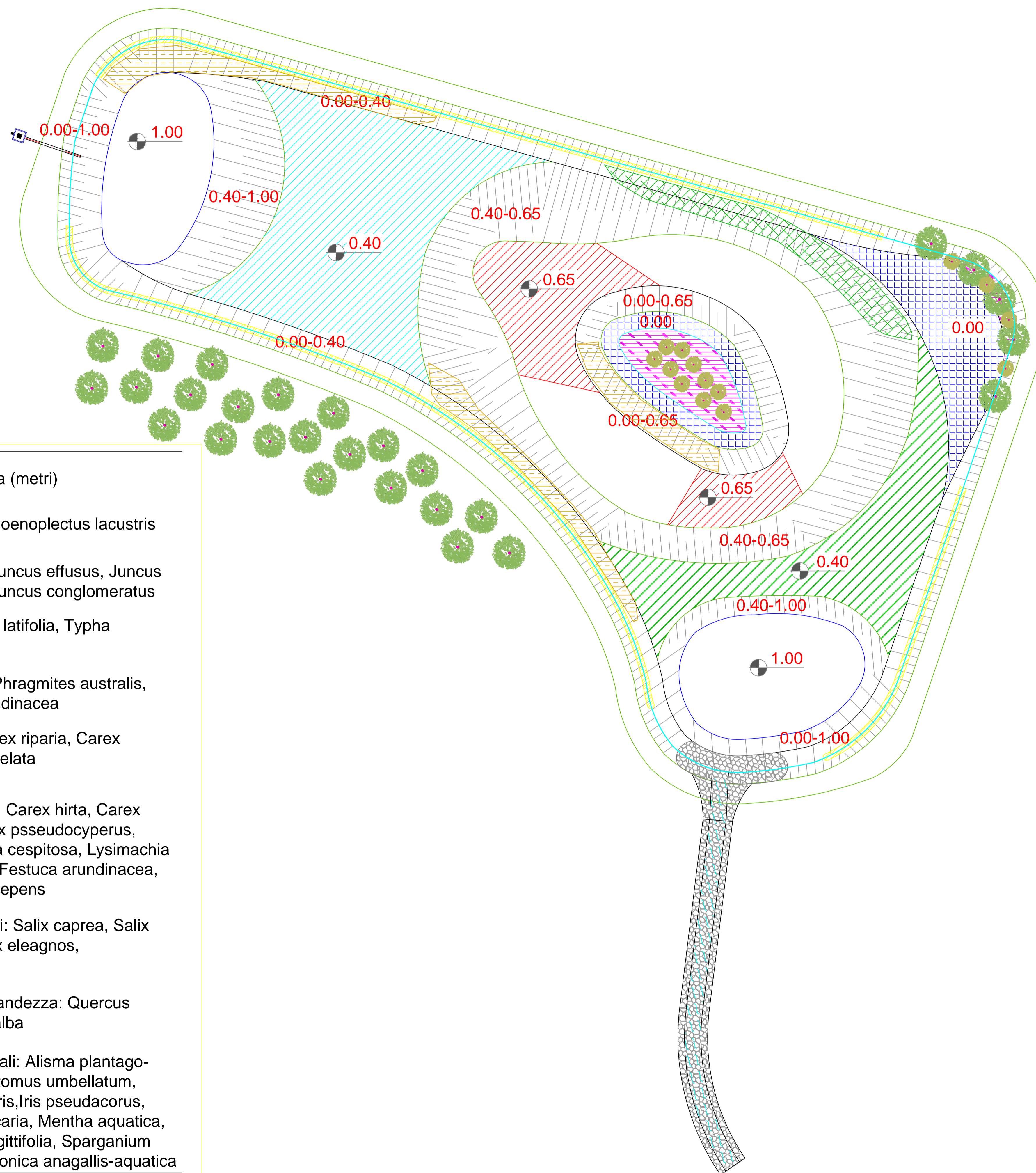
TITOLO:

**VEGETAZIONE**

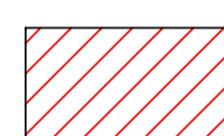
FUORI SCALA

PIVA 02101170351  
C.F. RMGFRN71A71F205G

TAVOLA: **5**



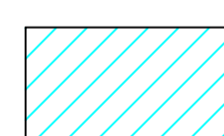
1.00 Altezze acqua (metri)



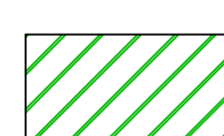
Scirpeto: *Schoenoplectus lacustris*



Giuncheto: *Juncus effusus*, *Juncus articulatus*, *Juncus conglomeratus*



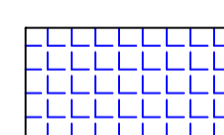
Tifeto: *Typha latifolia*, *Typha angustifolia*



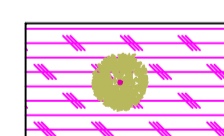
Fragmiteto: *Phragmites australis*, *Phalaris arundinacea*



Cariceto: *Carex riparia*, *Carex acuta*, *Carex elata*



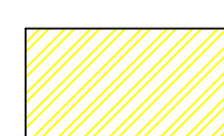
Prato umido: *Carex hirta*, *Carex pendula*, *Carex pseudocyperus*, *Deschampsia cespitosa*, *Lysimachia nummularia*, *Festuca arundinacea*, *Ranunculus repens*



Arbusti igrofilo: *Salix caprea*, *Salix cinerea*, *Salix eleagnos*, *Salix triandra*



Alberi di 1° grandezza: *Quercus robur*, *Salix alba*



Elofite spondali: *Alisma plantago-aquatica*, *Butomus umbellatum*, *Catha palustris*, *Iris pseudacorus*, *Lythrum salicaria*, *Mentha aquatica*, *Sagittaria sagittifolia*, *Sparganium erectum*, *Veronica anagallis-aquatica*