



Progetto LIFE11 ENV/IT/000243 RII  
Riqualificazione integrata idraulico-ambientale  
dei rii appartenenti alla fascia pedemontana  
dell'Emilia-Romagna

durata progetto  
09/12-03/16

## AZIONE B.8 RIQUALIFICAZIONE IDRAULICO-AMBIENTALE RIO BOTTAZZO San Polo d'Enza

### Problemi affrontati

- rischio di inondazione
- tratto urbano in parte completamente artificializzato
- scadente qualità delle acque superficiali e sotterranee a causa dell'immissione di scarichi urbani e agricoli
- ridotto deflusso dei sedimenti verso il fiume Enza
- fascia vegetata notevolmente alterata e invasa da specie infestanti

### Interventi innovativi

- posa di deflettori di corrente per l'aumento delle dinamiche laterali
- incremento e diversificazione degli habitat in alveo
- costruzione di una briglia a pettine per trattenere materiali grossolani trasportati dalle piene
- riqualificazione e potenziamento della vegetazione ripariale

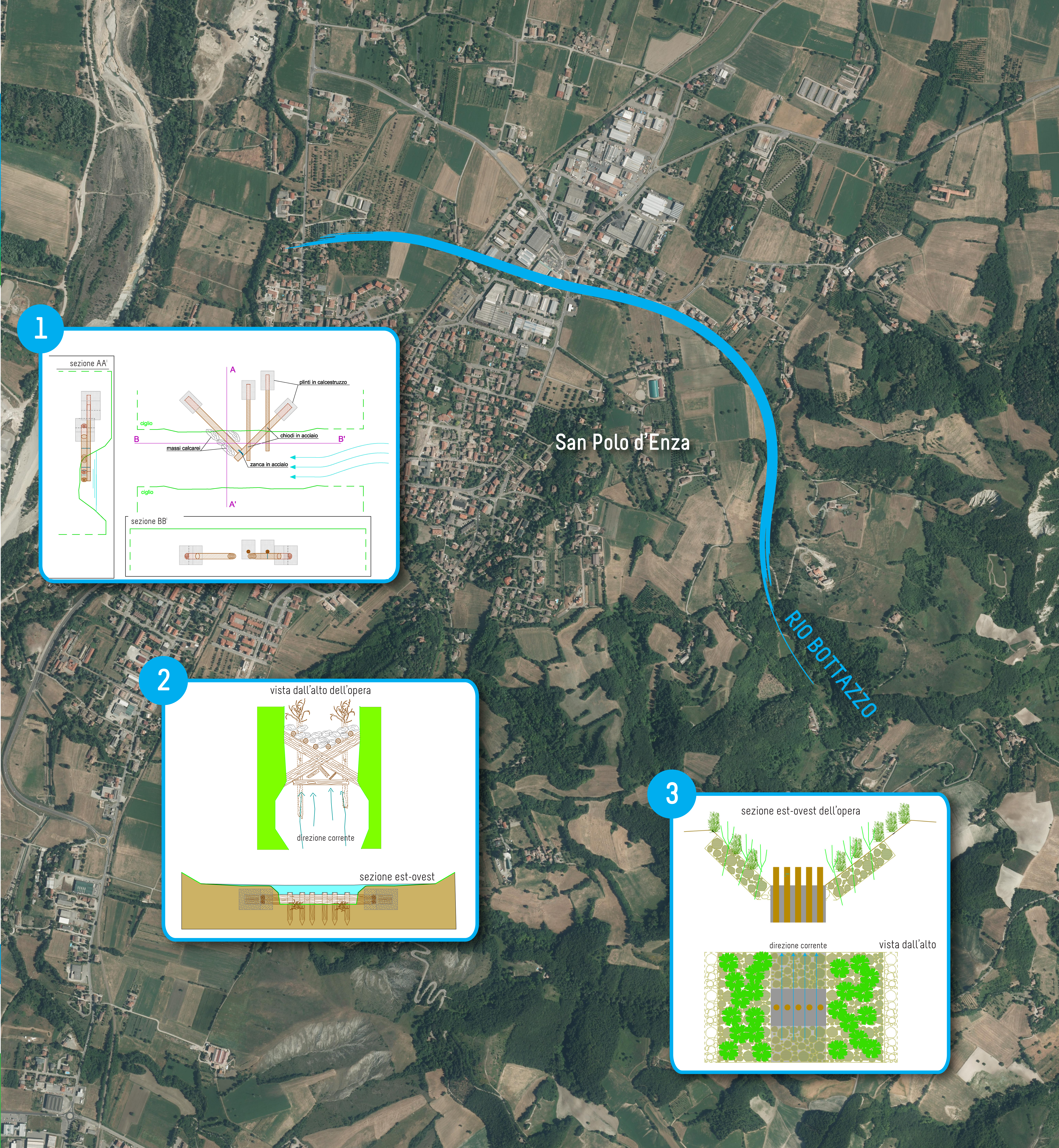
### Risultati attesi

- diminuzione delle esondazioni e riequilibrio morfologico del rio
- mantenimento del deflusso naturale dei sedimenti
- miglioramento della qualità delle acque
- miglioramento della qualità ambientale e della biodiversità
- miglioramento del paesaggio

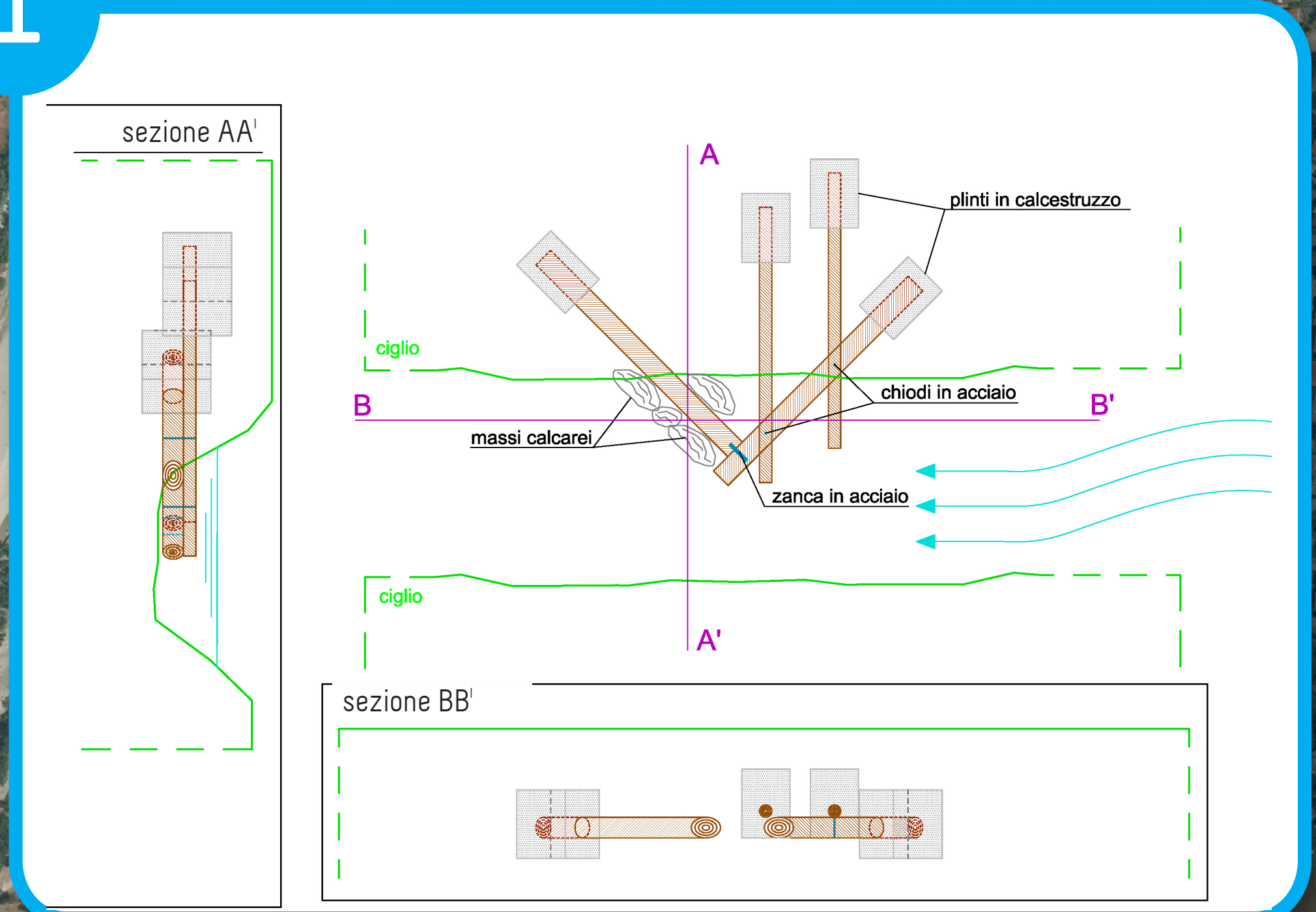
progettazione a cura del  
Consorzio di Bonifica  
DELL'EMILIA CENTRALE

Importo Lavori  
58.000,00 €

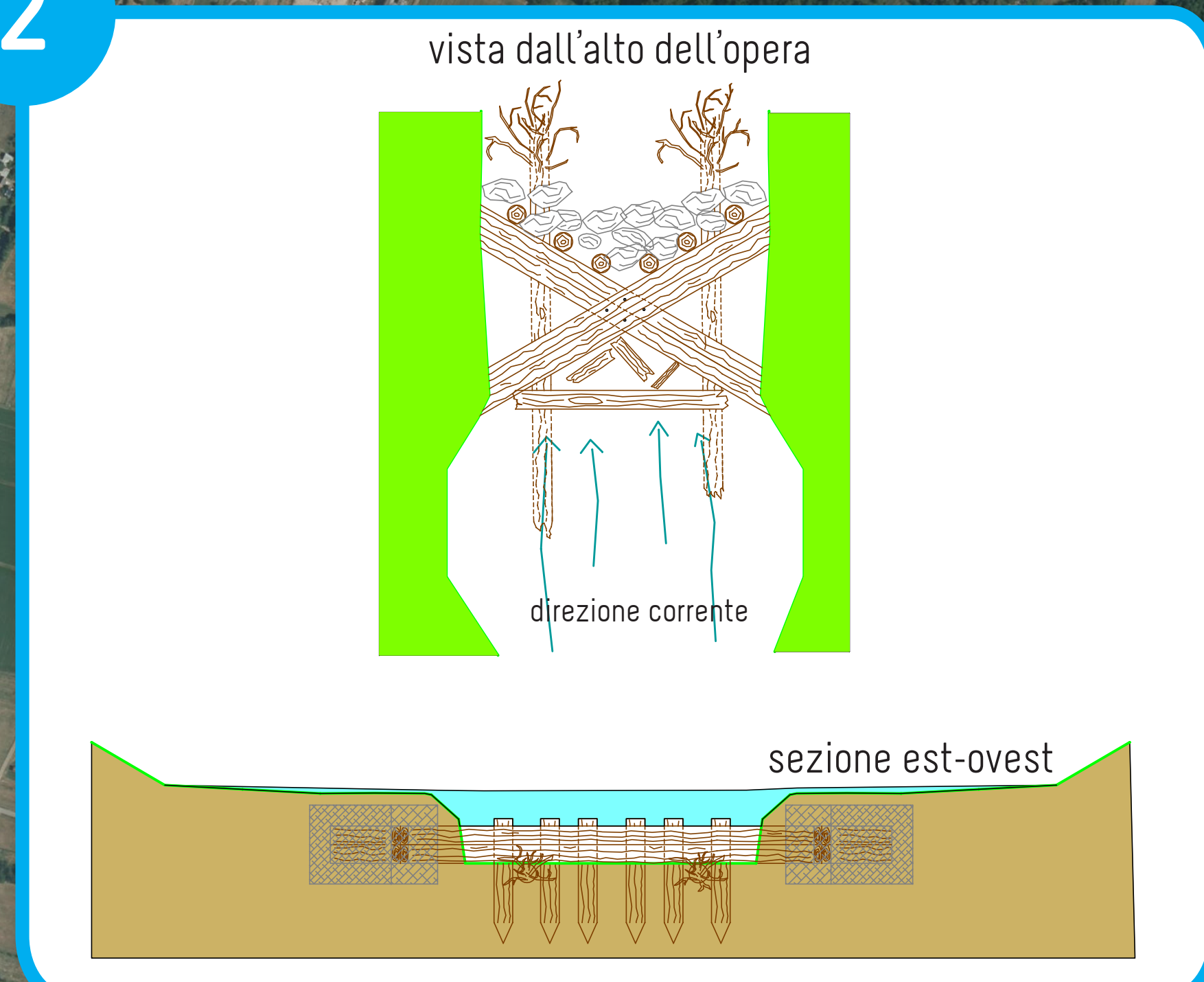
co-finanziato al 50% dalla UE



1



2



3

