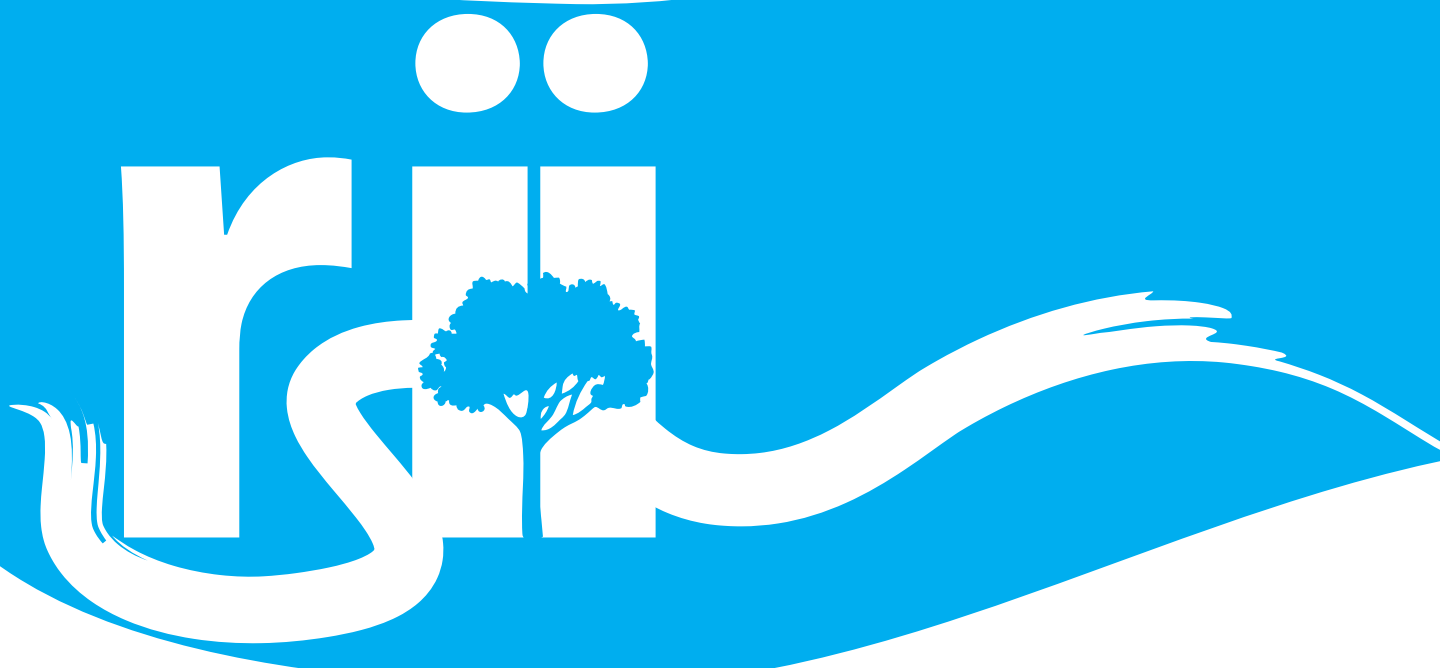




Progetto LIFE11 ENV/IT/000243 RII
Riqualificazione integrata idraulico-ambientale
dei rii appartenenti alla fascia pedemontana
dell'Emilia-Romagna



durata progetto
09/12-03/16

AZIONE B.7 RIQUALIFICAZIONE IDRAULICO-AMBIENTALE RIO BERTOLINI San Polo d'Enza

Problemi affrontati

- rischio di inondazione
- tratto urbano in parte intubato ed in parte completamente artificializzato
- scadente qualità delle acque superficiali e sotterranee a causa dell'immissione di scarichi urbani e agricoli
- ridotto deflusso dei sedimenti verso il fiume Enza
- fascia vegetata parzialmente invasa da specie infestanti

Interventi innovativi

- aumento della frequenza di allagamento delle aree golenali
- creazione di una nuova piana inondabile nelle aree demaniali
- incremento e diversificazione degli habitat in alveo
- posa di deflettori di corrente per l'aumento delle dinamiche laterali
- costruzione di una briglia a pettine per trattenere materiali grossolani trasportati dalle piene
- rampa in massi su briglia esistente per ripristinare la continuità longitudinale
- riqualificazione e potenziamento della vegetazione ripariale

Risultati attesi

- diminuzione delle esondazioni e riequilibrio morfologico del rio
- mantenimento del deflusso naturale dei sedimenti
- miglioramento della qualità delle acque
- miglioramento della qualità ambientale e della biodiversità
- miglioramento del paesaggio

1

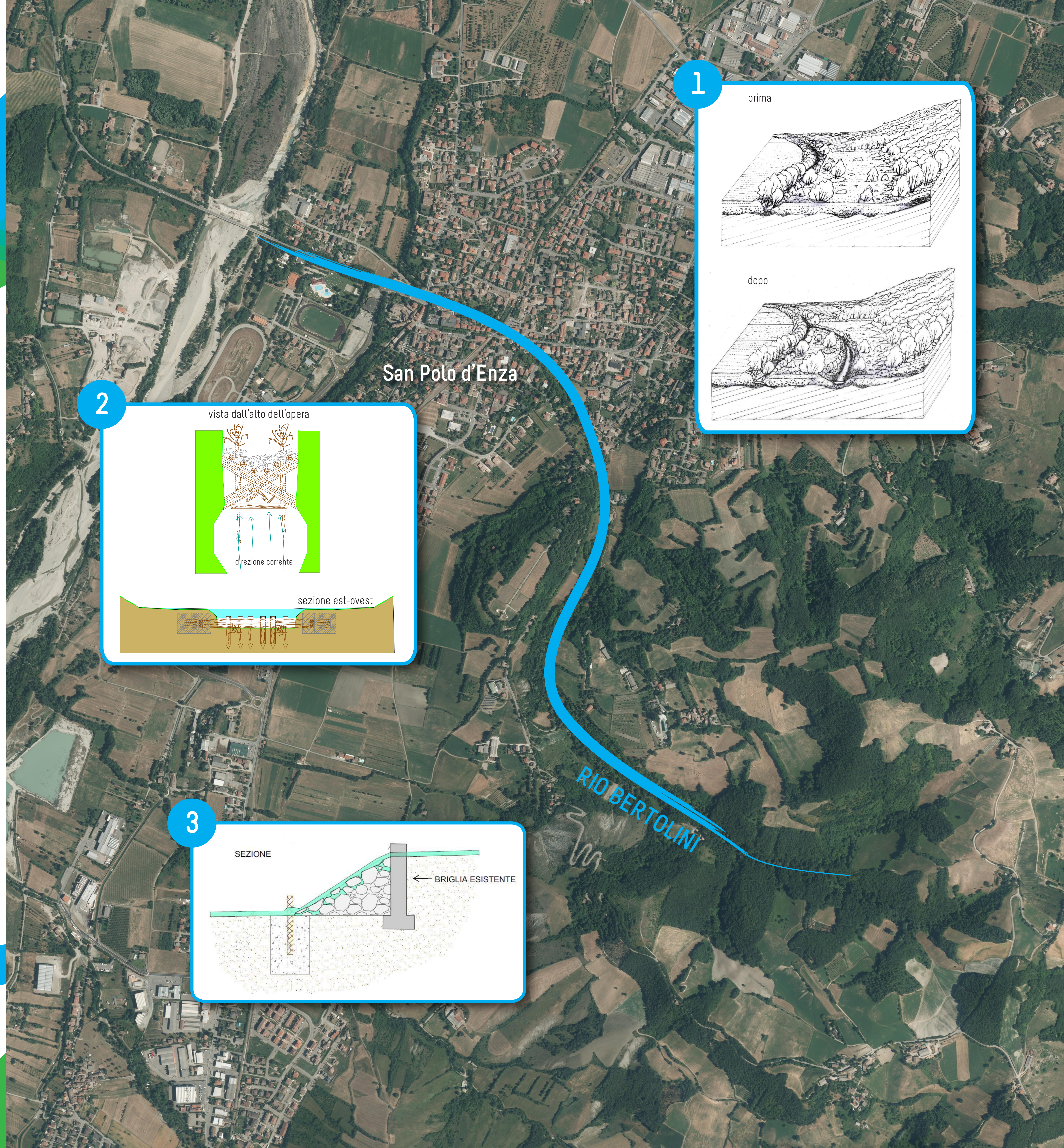
2

3

progettazione a cura del
Consorzio di Bonifica
DELL'EMILIA CENTRALE

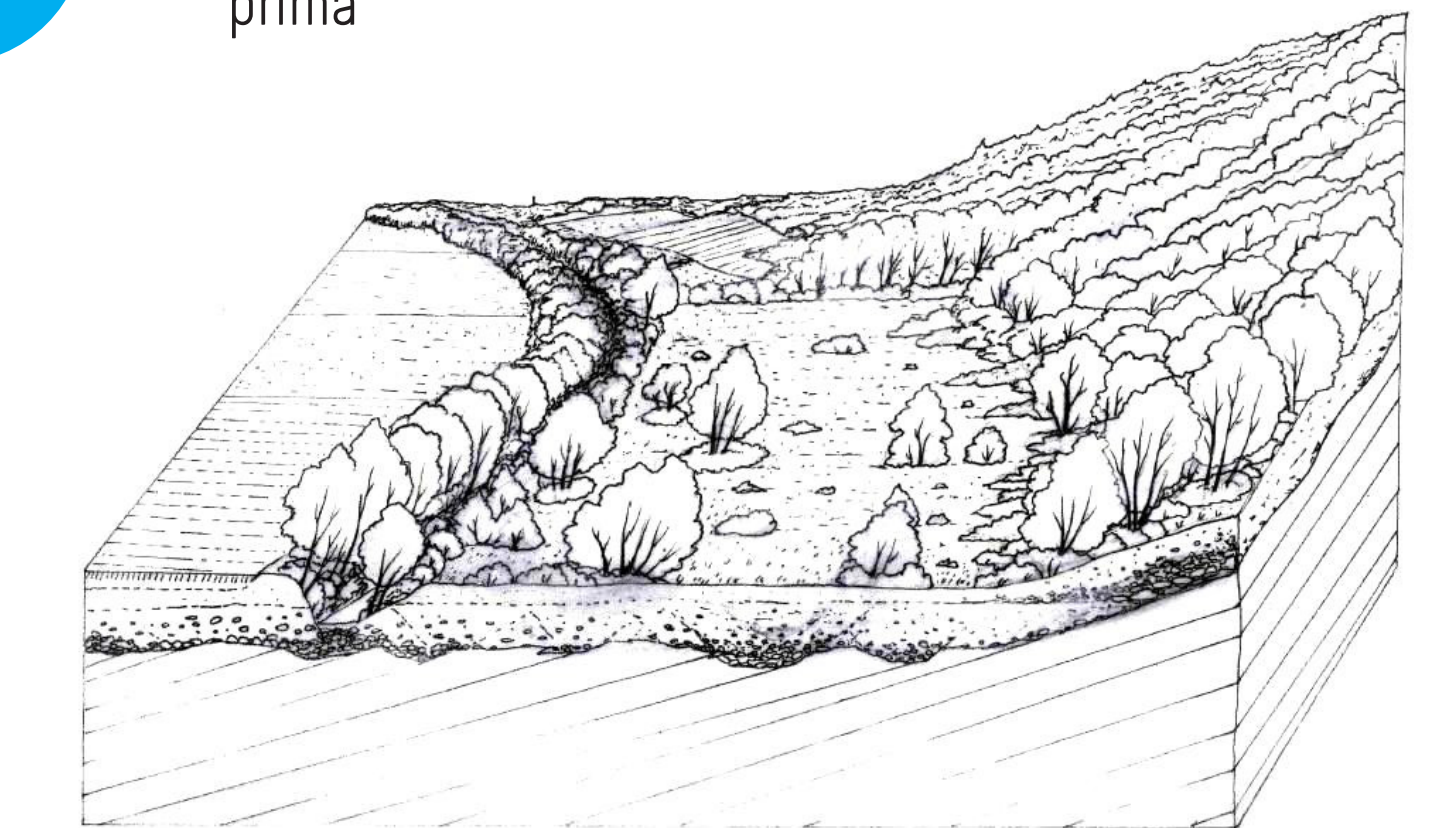
Importo lavori
56.000,00 €

co-finanziato al 50% dalla UE

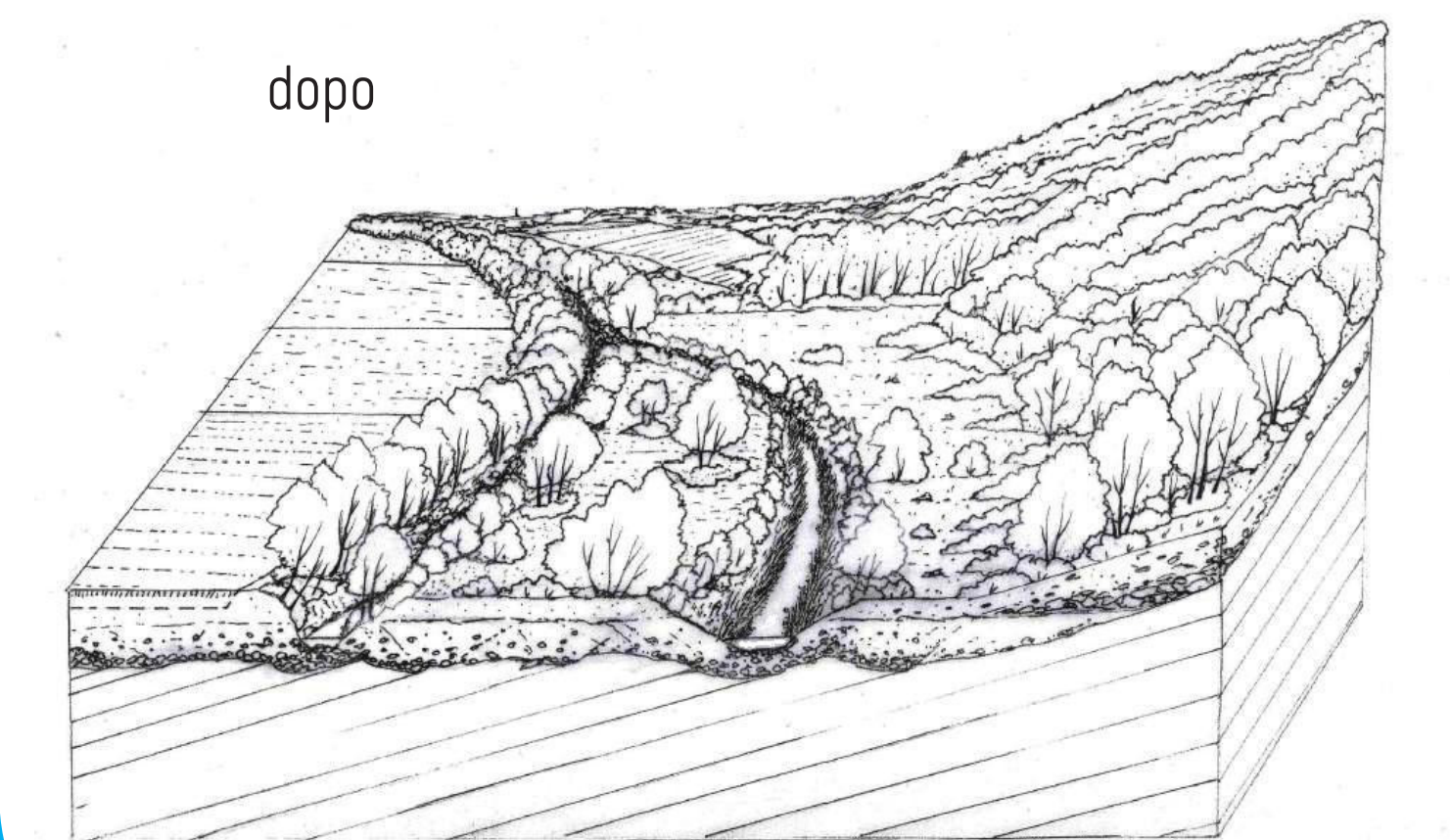


1

prima

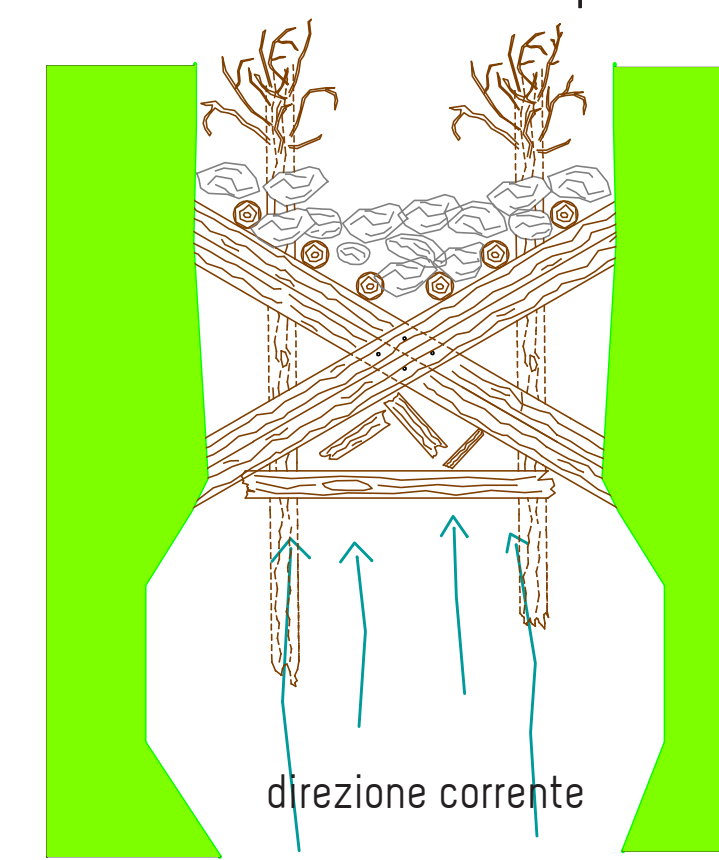


dopo



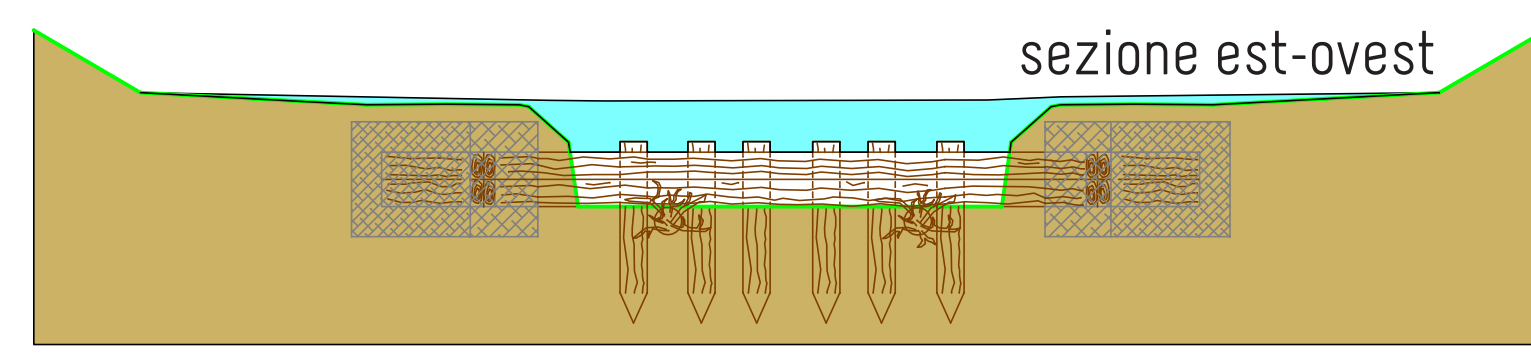
2

vista dall'alto dell'opera



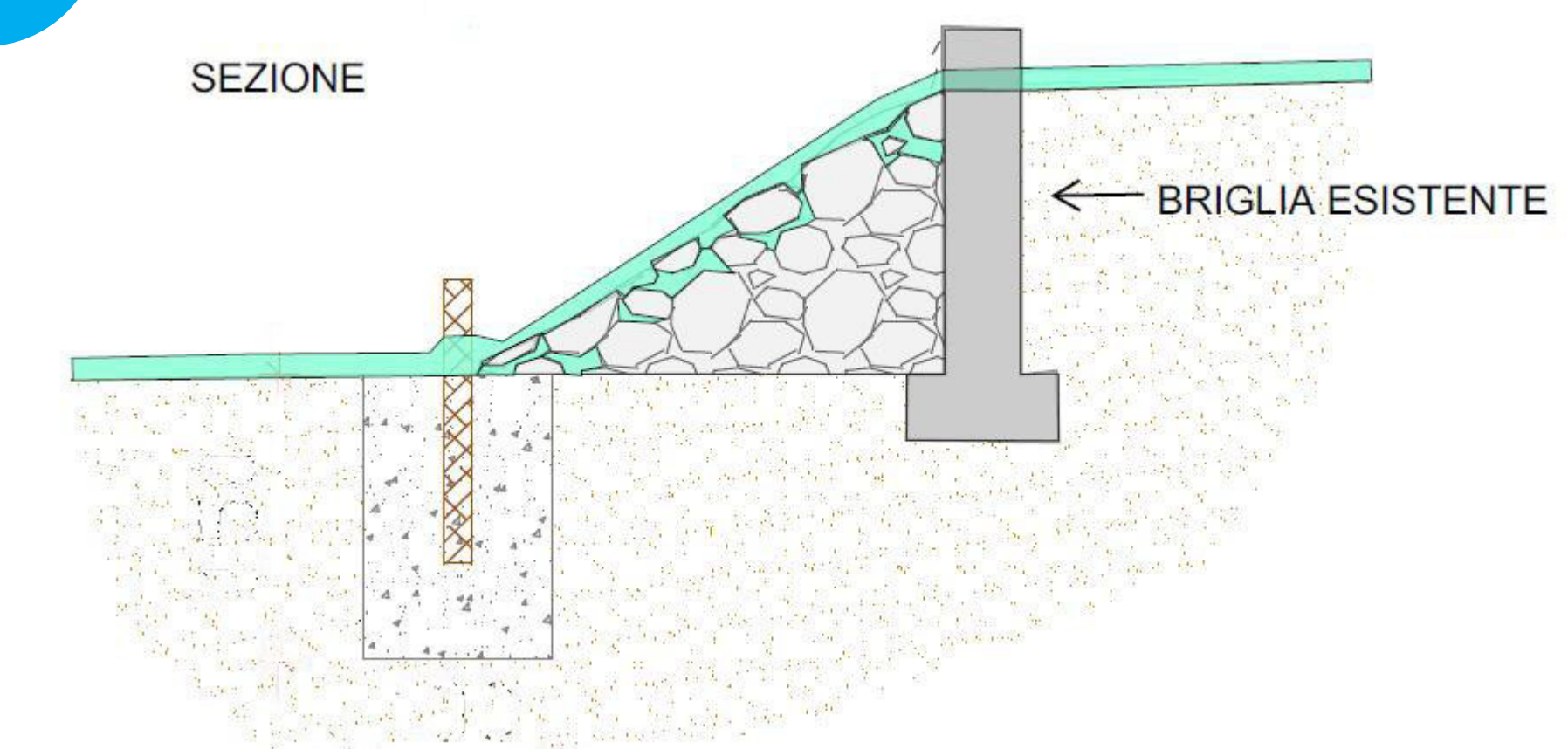
direzione corrente

sezione est-ovest



3

SEZIONE



← BRIGLIA ESISTENTE