



Commissione
europea



CON IL PATROCINIO DI



MINISTERO DELL'AMBIENTE
E DELLA TUTELA DEL TERRITORIO E DEL MARE



SEMINARIO NAZIONALE
3 GIUGNO 2015

RIQUALIFICAZIONE FLUVIALE

PRINCIPI E BUONE PRATICHE PER INTEGRARE TUTELA AMBIENTALE,
GESTIONE DEI RISCHI IDROGEOLOGICI E SVILUPPO LOCALE

sede nazionale ANCI | via dei prefetti, 46 (ROMA) - primo piano





LINEE GUIDA REGIONALI
PER LA RIQUALIFICAZIONE INTEGRATA
DEI CORSI D'ACQUA NATURALI
DELL'EMILIA-ROMAGNA

Riqualificazione idromorfologica
per la riduzione del rischio di alluvione

**LA TESI DELLA
RIQUALIFICAZIONE
FLUVIALE**

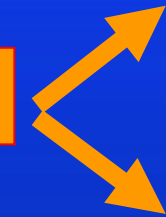
È POSSIBILE AFFRONTARE IL RISCHIO DI ALLUVIONI ...



DA ESONDAZIONE



RISCHIO



DA DINAMICA
MORFOLOGICA



....RIPORTANDO I FIUMI VERSO CONDIZIONI PIÙ NATURALI



- Recuperando aree di laminazione naturale diffusa (**PIANA INONDABILE**)
- Ampliando la loro **FASCIA DI MOBILITÀ**



È grazie a questa dinamica che si rinnovano gli ecosistemi

NOTA nel caso di corso d'acqua non confinato e a fondo mobile

TIPOLOGIE DI AZIONE

Eliminazione/Arretramento argini per riconnettere la piana inondabile





Rio Enzola (RE)



**Fine lavori
Feb 2015**

Ripristino di piana inondabile mediante abbassamento di superfici terrazzate



Fiume Montone (Forlì)
Servizio Tecnico di Bacino Romagna





Rio Lavezza (RE)





**Fine lavori
Feb 2015**



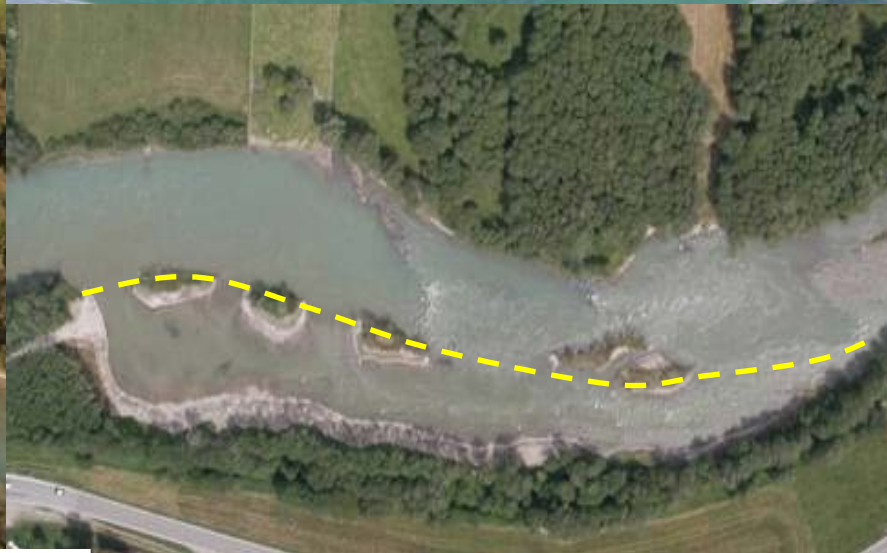
Rio Enzola (RE)



**Fine lavori
Feb 2015**



Riattivazione della dinamica planimetrica mediante rimozione di difese spondali

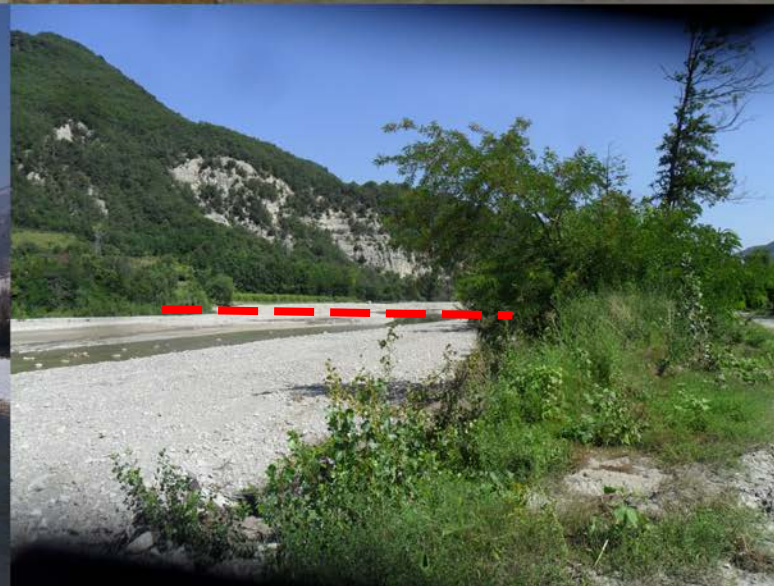


Torrente Aurino (Provincia Bolzano)



Fiume Drava a Obergottesfeld (Austria)

Rimozione o modifica strutturale di briglie o soglie

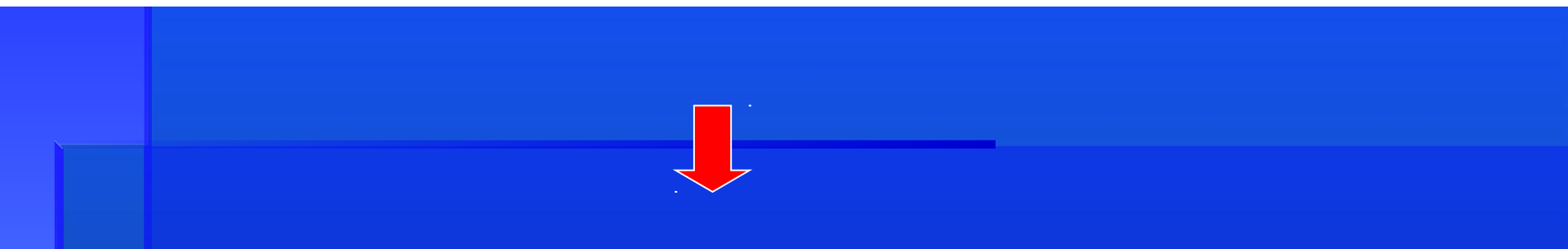
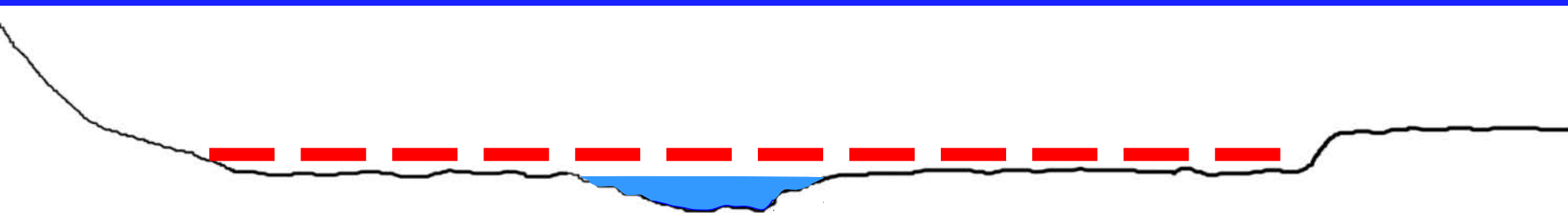


Torrente Setta (BO)
Servizio Tecnico Bacino Reno



Fiume Reno (BO)
Servizio Tecnico Bacino Reno

Forestazione della piana inondabile per rallentare i deflussi



**Costruzione di strutture
trasversali per favorire il
trattenimento di sedimenti e
rialzare il livello dell'alveo**



Rio Mareta (Provincia di Bolzano)



Ed altre misure ...



CONSORZIO
DI BONIFICA

DELL'EMILIA CENTRALE



RIQUALIFICAZIONE NATURALISTICA PER LA SOSTENIBILITÀ
INTEGRATA IDRAULICO AMBIENTALE DEI CANALI EMILIANI

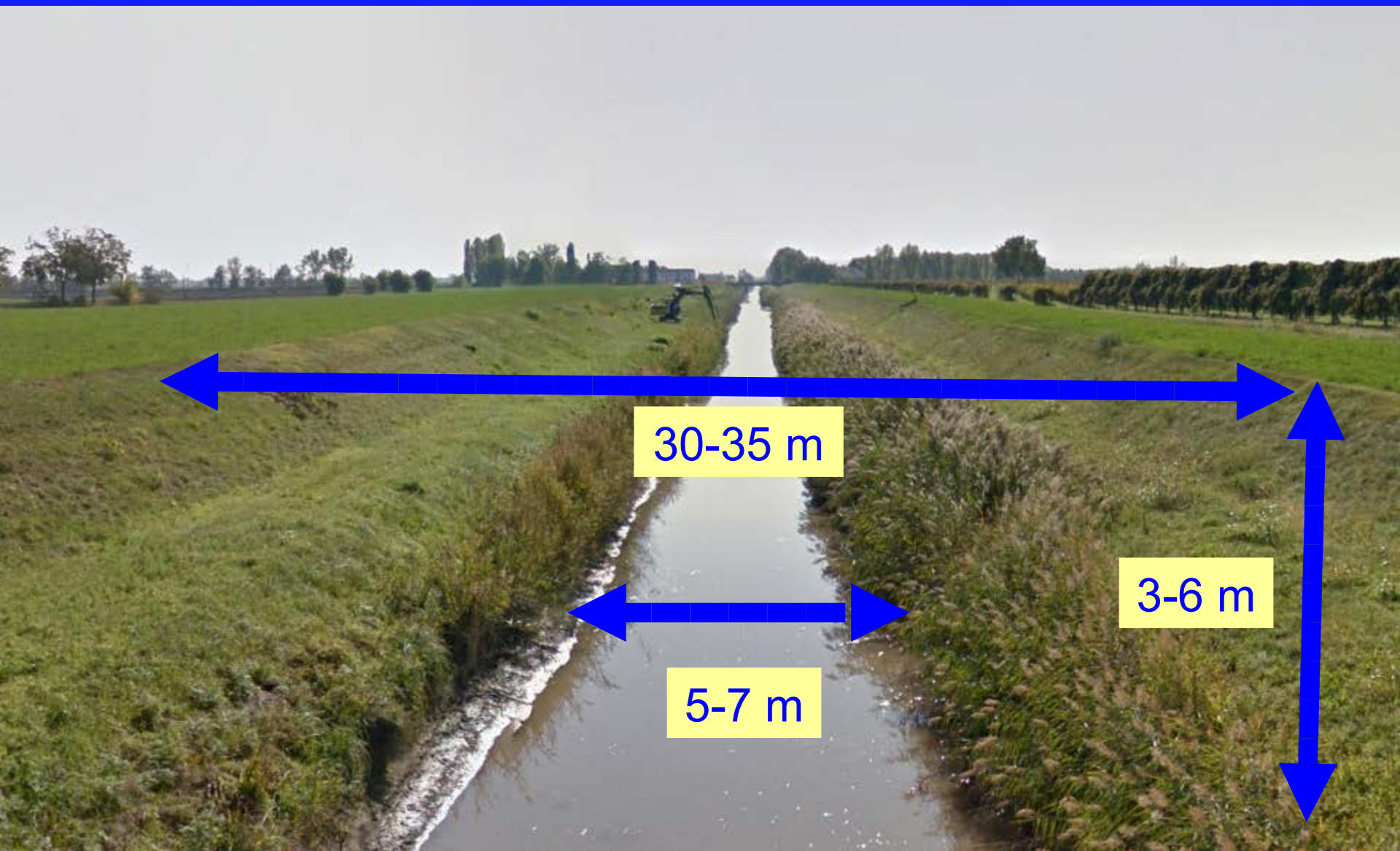


LIFE RINASCCE

LIFE13 ENV/IT/000169

Riqualificazione **NA**turalistica
per la **S**istemazione integrata
idraulico-ambientale
dei **C**anali **E**miliani

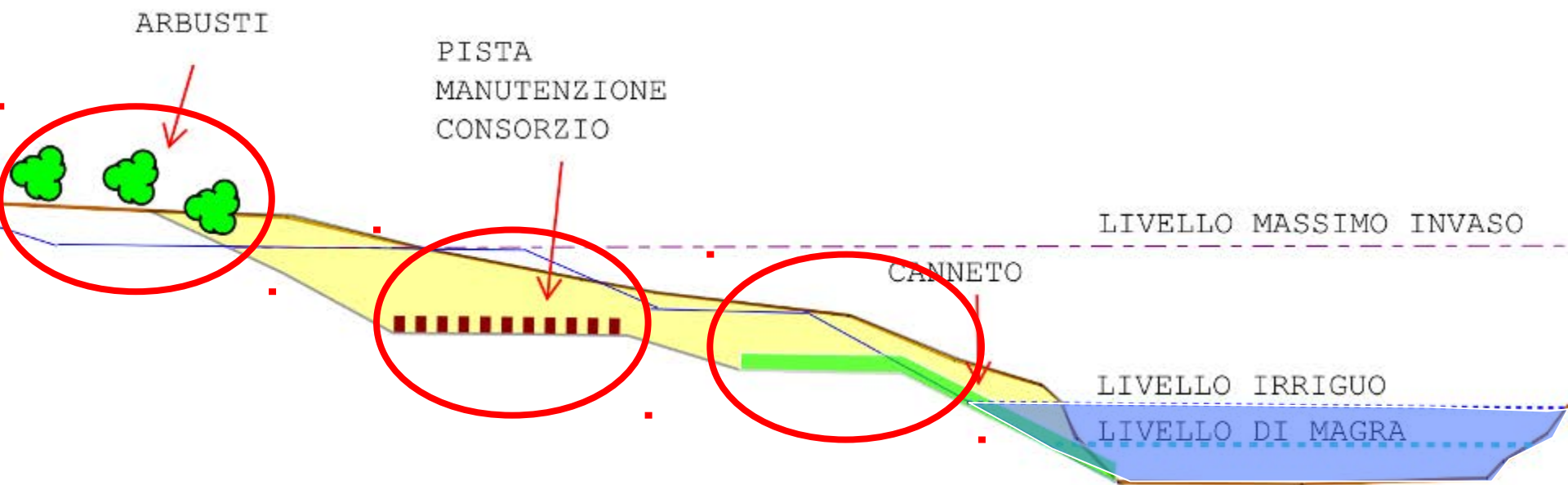
<http://ambiente.regione.emilia-romagna.it/life-rinasce>



30-35 m

5-7 m

3-6 m





Commissione
europea



GRAZIE PER L'ATTENZIONE
THANK YOU FOR YOUR ATTENTION



www.cirf.org

info@cirf.org

infocirf@pec.it

www.facebook.com/cirf.org

twitter.com/CIRFcommunity

ING. MARCO MONACI

EMAIL: m.monaci@cirf.org

TELEFONO: 328/9437333