



Con il contributo dello strumento finanziario LIFE dell'UE



LIFE EREMITA
PIANO AFTER-LIFE
2022-2027



CONTENUTI

IL PROGETTO	3
LE AREE D'INTERVENTO	5
IL PIANO AFTER-LIFE	7
GLI INTERVENTI DEL PIANO AFTER-LIFE	10
<i>Osmoderma eremita</i>	11
<i>Rosalia alpina</i>	13
<i>Coenagrion castellani</i>	15
<i>Graphoderus bilineatus</i>	16
INFORMAZIONE, COMUNICAZIONE E DISSEMINAZIONE	18

IL PROGETTO



Life Eremita (LIFE 14 NAT/IT/000209), ispirato alla specie *Osmoderma eremita* (Scarabeo eremita odoroso), un coleottero che con il suo nome esprime le condizioni di isolamento e di rarità che caratterizzano anche le altre tre specie target, *Rosalia alpina* (*Rosalia alpina*), *Graphoderus bilineatus* (Ditisco a due fasce) e *Coenagrion castellani* (Damigella di Castellani), è un progetto finanziato dal programma LIFE dell'Unione Europea che ha contribuito al miglioramento delle condizioni di conservazione delle quattro specie target, realizzando una serie di azioni concrete, quali: il monitoraggio, necessario per incrementare le conoscenze sulla presenza/ assenza e distribuzione delle specie e programmare interventi mirati; il miglioramento degli habitat; la riproduzione controllata per Scarabeo eremita odoroso; l'immissione in natura di esemplari prelevati da popolazioni sorgenti o dai centri di allevamento predisposti; la sensibilizzazione della cittadinanza sul valore ecologico di queste specie, con particolare attenzione al mondo della scuola, e infine il coinvolgimento del volontariato.





Durata

1° gennaio 2016 – 30 giugno 2022

Budget totale di progetto

2.126.987 €

Contributo europeo

1.268.863 € pari al 59.66% del budget totale

Contributo regionale

774.862.00 €

Beneficiario Coordinatore

Regione Emilia-Romagna

Beneficiari associati

Parco Nazionale dell'Appennino Tosco-Emiliano, Parco Nazionale delle Foreste Casentinesi, Monte Falterona e Campigna, Ente di gestione per i Parchi e la Biodiversità Emilia Occidentale, Ente di gestione per i Parchi e la Biodiversità Emilia Centrale, Ente di gestione per i Parchi e la Biodiversità Emilia Orientale, Ente di gestione per i Parchi e la Biodiversità Romagna.

Siti Rete Natura 2000 coinvolti

78 in totale



LE AREE D'INTERVENTO

Il progetto è stato svolto sull'intero territorio dell'Emilia-Romagna per promuovere lo sviluppo dell'habitat naturale delle quattro specie ombrello e, conseguenzialmente, di altre specie di insetti. In particolare, le aree maggiormente interessate sono:

Il Parco nazionale delle Foreste Casentinesi: uno dei 2 Parchi Nazionali presenti a cavallo tra le regioni Emilia-Romagna e Toscana. L'Area protetta tutela e conserva le Riserve Biogenetiche Casentinesi e la Riserva Integrale di Sasso Fratino, prima riserva integrale istituita in Italia. Il territorio include quindi alcuni fra gli ambienti forestali meglio conservati d'Italia e d'Europa.

La **Macro Area Emilia Orientale** che include vari siti della Rete Natura2000 di notevole importanza per la conservazione di alcune specie target del progetto come *Osmoderma eremita* e *Rosalia alpina*.

Il Parco nazionale dell'Appennino tosco-emiliano che comprende alcune tra le aree più significative della dorsale dell'Appennino settentrionale. L'area del parco è caratterizzata da una elevata diversità di ambienti tipici dell'area montana e sub montana appenninica. A questa straordinaria diversità di ambienti corrisponde una straordinaria ricchezza in termini di specie tale da poter considerare il territorio del parco un punto caldo della biodiversità italiana.

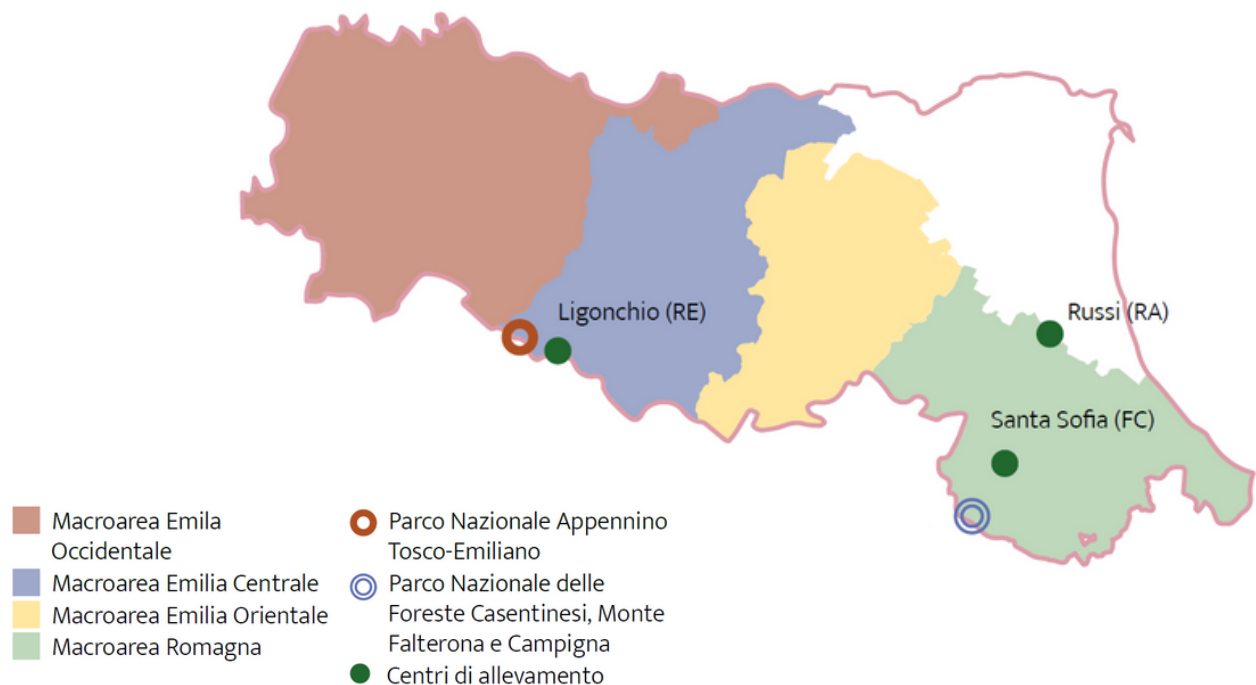


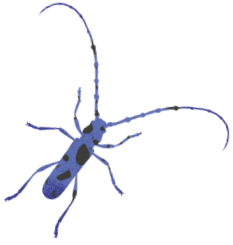
La **Macro Area Emilia Occidentale** si colloca al confine tra le regioni biogeografiche continentale e mediterranea e sulla rotta migratoria di un grande numero di specie acquatiche e non dell'avifauna, che trovano nei 37 siti Rete Natura 2000 aree di sosta, rifugio e riproduzione di notevole importanza.

La **Macroarea Romagna** racchiude siti della Rete Natura 2000 di grande importanza per la conservazione di 2 specie target del Progetto Life Eremita (*Coenagrion castellani* e *Osmoderma eremita*) nonché, in genere, ha un elevato grado di biodiversità globale sia per l'entomofauna sia per vertebrati e piante.

La **Macro Area Emilia Centrale** dove si collocano i siti maggiormente importanti a livello nazionale e per l'Europa meridionale per la conservazione del coleottero acquatico *Graphoderus bilineatus*; incombono, però varie minacce e quindi la specie è in pericolo critico di estinzione in Italia.

Macroaree monitorate
e centri di allevamento





IL PIANO AFTER-LIFE

CHE COS'E?

Il **piano di Conservazione After-Life** comprende un elenco di attività che indicano come le azioni avviate nel progetto Life saranno proseguite e sviluppate negli anni successivi la fine del progetto. Questa serie di attività permette di identificare come saranno assicurati la gestione a lungo termine dei siti, degli habitat e delle specie target di progetto, sia in termini di attività da promuovere ed attuare, sia in termini di risorse da investire e mobilitare.

L'After-Life Plan è un obbligo che impegna, fin dalle prime fase di candidatura i beneficiari del finanziamento europeo e costituisce un elaborato obbligatorio da definire prima della conclusione del progetto.



OBIETTIVI

Il presente piano stabilisce come gli interventi di salvaguardia delle quattro specie target, avviati durante il progetto Life Eremita, dovranno continuare ad essere sviluppati nei **cinque anni successivi** oltre la chiusura formale del progetto.

In aggiunta alle buone pratiche elaborate, a rafforzare le attività dell'After-Life concorreranno, non solo, le **Misure Specifiche di Conservazione**, approvate dalla Regione, che rappresentano la norma di riferimento per la salvaguardia delle specie target in trentasette siti Natura 2000 dell'Emilia-Romagna, ma anche l'impegno congiunto di tutti i partners del progetto LIFE Eremita.

Due obiettivi principali:



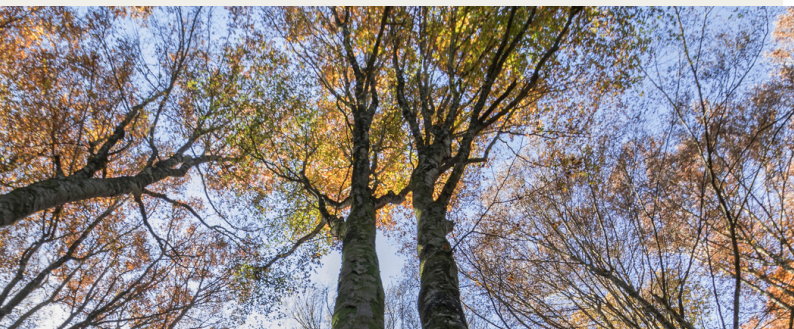


Il progetto Life Eremita ha visto realizzare **interventi selvicoltureali** volti ad “invecchiare” artificialmente il bosco con la creazione di necromassa legnosa a terra o in piedi, la cui efficacia rispetto all’obiettivo di ampliare la disponibilità di habitat idonei potrà essere valutata compiutamente solo nei prossimi anni.

Lo stesso dicasi per gli **interventi forestali** realizzati al fine di mantenere in vita nel tempo i vecchi castagni da frutto ricchi di cavità, che rappresentano l'habitat di elezione di *Osmoderma eremita*.

Per le **zone umide**, l’attenzione posta alle tante sfaccettature della loro gestione con le finalità di conservare e possibilmente incrementare la biodiversità a partire dalle specie target ha messo in luce ancora una volta la fragilità di questi ecosistemi, ma anche i necessari approfondimenti e distinguo che è necessario fare quando si affronta la loro manutenzione, che vanno oltre il semplice controllo della vegetazione o meno.

Tutti gli interventi realizzati rappresentano anche pratiche con un elevato valore esemplificativo e le **attività di sensibilizzazione e informazione** rivolte agli Enti locali, ai proprietari, e al mondo produttivo sono state finalizzate anche alla loro replicabilità.





GLI INTERVENTI DEL PIANO AFTER-LIFE

Per facilitare la comprensione del seguente piano, gli interventi attuati durante il periodo post Life sono stati suddivisi per specie target. Pertanto, per ogni specie sono state pensate azioni conservative e di monitoraggio, le risorse ed i fondi da cui si attingerà per l'attuazione degli interventi e gli enti referenti che se ne occuperanno. I siti Rete Natura 2000 selezionati fanno parte delle aree già comprese nel progetto Life Eremita in cui si svolgeranno gli interventi, mentre altri siti sono stati selezionati e aggiunti per migliorare il quadro conoscitivo sulla specie. A conclusione di tutti gli interventi sono state pensate attività di informazione, comunicazione e disseminazione dei risultati per studenti, cittadini e tecnici, nonché attività di networking ed eventi itineranti.



Osmoderma eremita (Scopoli, 1763)



ENTI RESPONSABILI

RER, MAR, MEOC, MEC, MEOR, PNATE, PNFC

CONSERVAZIONE

- Gestione delle aree di intervento dell'Azione C1 e C3: manutenzioni e controllo delle WMB; creazione di nuovi "alberi habitat"; creazione di nuove stazioni adatte alla specie, anche mediante posa di nuove WMB;
- Rinforzo delle popolazioni mediante l'immissioni in WMB di esemplari ottenuti da allevamento; si prevede l'allevamento presso i 3 Centri (PNATE; PNFC; MAR) e l'immissione di circa 80 individui all'anno;
- Prosecuzione dell'allevamento ex situ di *Osmoderma eremita* producendo ogni anno un numero minimo di larve e adulti (circa 80-100 esemplari) da inserire nelle WMB o in cavità degli alberi per rinforzo popolazioni;
- Aggiornamento e manutenzione Banca Dati.

MONITORAGGIO

- Monitoraggio nelle aree di attuazione del progetto LIFE e in altre aree per migliorare il quadro conoscitivo sulla specie;
- Indagini per integrazione delle conoscenza sulla specie ad altre aree regionali, anche sul versante Toscano per migliorare quadro conoscitivo su distribuzione e abbondanza.

FONDI

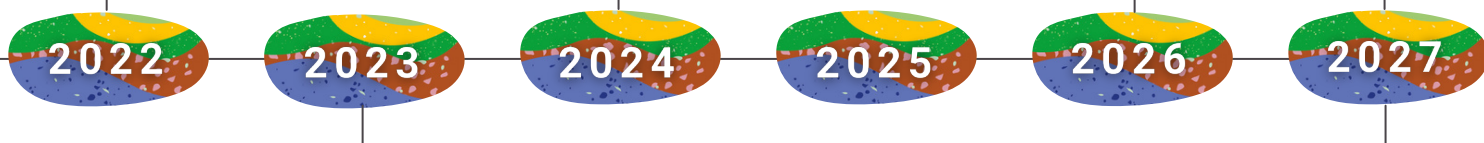
Fondi di bilancio degli Enti, Fondi MiTE Parchi per il Clima, fonti di finanziamento regionale, nazionale, comunitario.

SITI RETE NATURA 2000

IT4030002, IT4030003, IT4030005, IT4080003, IT4080002, IT4070011, IT4050004, IT4070016, IT4090001, IT4050001, IT4050002, IT4050003, IT4050016, IT4050020, IT4040001, IT4040002, IT4040003, IT4040004, IT4020001, IT4020003, IT4020026, IT4020021, IT4020020, IT4020017 (Come da progetto Life Eremita); IT4080003, IT4080002, IT5180001, IT5180002, IT5180018, IT5180005, IT5180101, IT5140005 (Altre aree regionali e sul versante Toscano).

ALLEVAMENTO E RINFORZO DELLE POPOLAZIONI

GESTIONE AREE D'INTERVENTO



MONITORAGGIO IN AREE DEL PROGETTO E INIZIO DELLE INDAGINI IN ALTRE AREE REGIONALI E SUL VERSANTE TOSCANO



RIEPILOGO DEGLI INTERVENTI

Tipologia attività	Azioni/interventi/attività (breve descrizione)	Sito Natura 2000	Località	Ente resp.	Ente partecipante	Periodo	Fondi	Riferimento az. di progetto	Priorità
Conservazione	Gestione delle aree di intervento delle azioni C1 e C3: manutenzione e controllo delle WMB; creazione di nuovi "alberi habitat"; Creazione di nuove stazioni adatte alla specie, eventualmente mediante la posa di nuove WMB.	IT4030002, IT4030003, IT4030005, IT4080003, IT4080002, IT4070011, IT4050004, IT4070016, IT4090001, IT4050001, IT4050002, IT4050003, IT4050016, IT4050020, IT4040001, IT4040002, IT4040003, IT4040004, IT4020001, IT4020003, IT4020026, IT4020021, IT4020020, IT4020017	punti d'intervento delle azioni C1 e C3 e per i nuovi interventi varie località da definire	MAR, MEC, MEC, MEOR, PNATE, PNFC	MAR, MEC, MEC, MEOR, PNATE, PNFC	2024-2027	Fondi bilancio Enti, Fondi MITE Parchi per il Clima, altre fonti di finanziamento regionale, nazionale, comunitario	C1, C3	Alta
Conservazione	Rinforzo delle popolazioni mediante l'immissione in WMB di esemplari ottenuti da allevamento di progetto; si prevede l'allevamento presso i 3 Centri allestiti con il progetto (PNATE, PNFC, MAR) e l'immissione di circa 80 individui all'anno (tra larve e adulti).	IT4030002, IT4030003, IT4030005, IT4080003, IT4080002, IT4070011, IT4050004, IT4070016, IT4090001, IT4050001, IT4050002, IT4050003, IT4050016, IT4050020, IT4040001, IT4040002, IT4040003, IT4040004, IT4020001, IT4020003, IT4020026, IT4020021, IT4020020, IT4020017	area di intervento delle Azioni C3 o altre località, anche in eventuali Siti Natura 2000, in cui siano presenti WMB	MAR, MEC, MEC, MEOR, PNATE, PNFC	MAR, MEC, MEC, MEOR, PNATE, PNFC	2022-2026	Fondi Enti, Fondi MITE Parchi per il Clima, altre fonti di finanziamento regionale, nazionale, comunitario	C3 - C4 - C5	Alta
Conservazione	Prosecuzione dell'allevamento ex situ di <i>Osmoderma eremita</i> producendo ogni anno un numero minimo di larve e adulti (in totale circa 80-100 esemplari) da inserire nelle WMB o in cavità degli alberi per rinforzo popolazioni		3 Centri di allevamento	PNATE, PNFC, MAR	PNATE	2022-2026	Fondi Enti, Fondi MITE Parchi per il Clima, altre fonti di finanziamento regionale, nazionale, comunitario	C4	Media
Monitoraggio	Monitoraggio nelle aree di attuazione del progetto LIFE e in altre aree per migliorare il quadro conoscitivo sulla specie	IT4030002; IT4030003; IT4030005; IT4080003; IT4080002; IT4070011; IT4050004; IT4070016; IT4090001; IT4050001; IT4050002; IT4050003; IT4050016; IT4050020; IT4040001; IT4040002; IT4040003; IT4040004; IT4020001; IT4020003; IT4020026; IT4020021, IT4020020, IT4020017	area di intervento delle Azioni C1 e altre località potenzialmente interessanti, anche in eventuali Siti Natura 2000 potenzialmente idonei	MAR, MEC, MEC, MEOR, PNATE, PNFC	MAR, MEC, MEC, MEOR, PNATE, PNFC	2023-2027	Fondi bilancio Enti, altre fonti di finanziamento regionale, nazionale, comunitario	D4	Alta
Monitoraggio	Indagini per integrazione delle conoscenze sulla specie ad altre aree del Parco, anche sul versante Toscano per migliorare il quadro conoscitivo su distribuzione e abbondanza anche in aree mai indagate durante il progetto	IT4080003, IT4080002, IT5180001, IT5180002, IT5180018, IT5180005, IT5180101, IT5140005	località varie da definire nel Parco, anche nel versante toscano	PNFC	PNFC	2023-2027	Fondi bilancio Enti, altre fonti di finanziamento regionale, nazionale, comunitario	D4	Alta

Rosalia alpina (Linnaeus, 1758)



ENTI RESPONSABILI

MEOR, MEC, PNATE, PNFC, RER, MEOC

CONSERVAZIONE

- Gestione delle aree di intervento dell'Azione C1: creazione di nuovi "alberi habitat"; creazione di nuove stazioni adatte alla specie in aree potenzialmente idonee;
- Aggiornamento e manutenzione Banca Dati.

MONITORAGGIO

- Monitoraggio nelle aree di attuazione del progetto LIFE e in altre aree per migliorare il quadro conoscitivo sulla specie e l'efficacia degli interventi realizzati con azione C1;
- Monitoraggio popolazione anche tramite Citizen science;

- Monitoraggio sui transetti LIFE (due all'anno a turnazione) e integrazione delle conoscenze sulla specie ad altre aree regionali, anche sul versante Toscano per migliorare il quadro conoscitivo su distribuzione e abbondanza anche in aree mai indagate durante il progetto.

FONDI

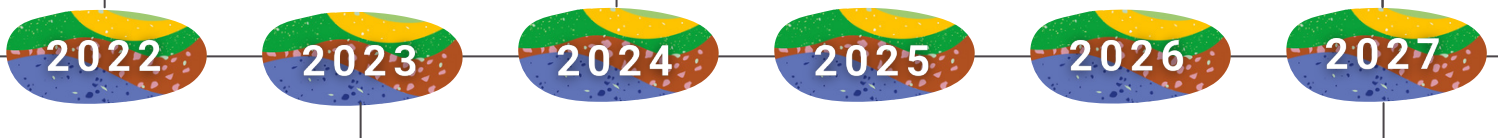
Fondi di bilancio degli Enti, Fondi MiTE Parchi per il Clima, fonti di finanziamento regionale, nazionale, comunitario.

SITI RETE NATURA 2000

IT4080003, IT4080002, IT4030003, IT4030004, IT4030005, IT4040001, IT4040002, IT4050002; IT5180001, IT5180002, IT5180018, IT5180005, IT5180101, IT5140005.

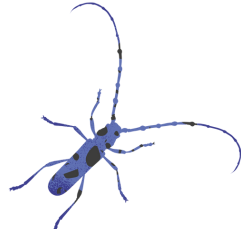
MONITORAGGIO ATTRAVERSO CITIZEN SCIENCE

GESTIONE AREE D'INTERVENTO



MONITORAGGIO IN AREE DEL PROGETTO E INIZIO DELLE INDAGINI IN ALTRE AREE E SUL VERSANTE TOSCANO

RIEPILOGO DEGLI INTERVENTI



Tipologia attività	Azioni/interventi/attività (breve descrizione)	Sito Natura 2000	Località	Ente resp.	Ente partecipante	Periodo	Fondi	Riferimento az. di progetto	Priorità
Conservazione	Gestione delle aree di intervento dell'Azione C1: creazione di nuovi "alberi habitat"; creazione di nuove stazioni adatte alla specie in aree potenzialmente idonee	IT4080003, IT4080002, IT4030003, IT4030004, IT4030005, IT4040001, IT4040002, IT4050002	Area di intervento azione C1, altre località potenzialmente interessanti e in eventuali Siti Natura 2000 potenzialmente idonei	MEOR, MEC, PNATE, PNFC	MEOR, MEC, PNATE, PNFC	2024-2027	Fondi bilancio Enti, Fondi MITE Parchi per il Clima, altre fonti di finanziamento regionale, nazionale, comunitario	C1	Alta
Monitoraggio	Monitoraggio nelle aree di attuazione del progetto LIFE e in altre aree per migliorare il quadro conoscitivo sulla specie e l'efficacia degli interventi realizzati con azione C1	IT4050002	Area di intervento delle Azioni C1 e altre località potenzialmente interessanti, anche in eventuali Siti Natura 2000 potenzialmente idonei	MEOR, MEC, PNATE, PNFC	MEOR, MEC, PNATE, PNFC	2024-2027	Fondi bilancio Enti, Fondi MITE Parchi per il Clima, altre fonti di finanziamento regionale, nazionale, comunitario	D4	Media
Monitoraggio	Monitoraggio popolazione Rosalia alpina, anche tramite Citizen science	Siti Natura 2000 regionali		RER	MEOC	2022 -2027	Fondi bilancio Enti	A2, D4	Media
Monitoraggio	Monitoraggio sui transetti LIFE (due all'anno a turnazione) e integrazione delle conoscenze sulla specie ad altre aree del Parco, anche sul versante Toscano per migliorare il quadro conoscitivo su distribuzione e abbondanza anche in aree mai indagate durante il progetto	IT4080003, IT4080002, IT5180001, IT5180002, IT5180018, IT5180005, IT5180101, IT5140005	località varie da definire nel Parco, anche nel versante toscano	PNFC	PNFC	2024-2027	Fondi bilancio Ente, altre fonti di finanziamento regionale, nazionale, comunitario	D4	Alta

Coenagrion castellani Roberts, 1948



ENTI RESPONSABILI

MAR, RER

CONSERVAZIONE

- Sfalcio per contenere la vegetazione arbustiva e arborea nei corsi d'acqua popolati dalla specie in diversi Rii;
- Aggiornamento e manutenzione Banca Dati.

MONITORAGGIO

- Monitoraggio popolazione in diversi Rii.

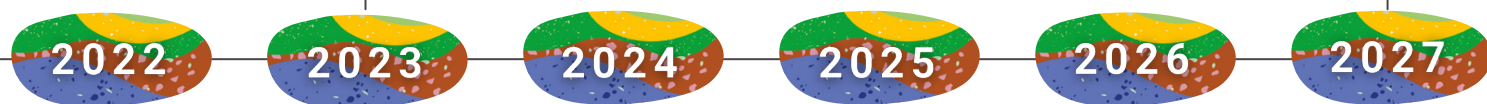
FONDI

Fondi bilancio MAR, altre fonti di finanziamento regionale, nazionale e comunitario.

SITI RETE NATURA 2000

IT4070011, IT4090002.

GESTIONE AREE D'INTERVENTO



MONITORAGGIO DELLA POPOLAZIONE

Graphoderus bilineatus (De Geer, 1774)



ENTI RESPONSABILI

PNATE, MEC, RER

CONSERVAZIONE

- Intervento per rendere il Lago Guadine Pradaccio più idoneo ad ospitare la specie, attraverso la ripulitura della vegetazione infestante;
- Intervento di ampliamento dello specchio d'acqua del Lago Gore e Lago del Magnano, ostruzione dei canali di scolo, ripulitura vegetazione infestante;
- Intervento per la piantumazione di specie acquatiche per incrementare l'idoneità del Lago il Terzo ad ospitare la specie ad incrementare in generale la biodiversità di questa area umida;

- Aggiornamento e manutenzione Banca Dati.

MONITORAGGIO

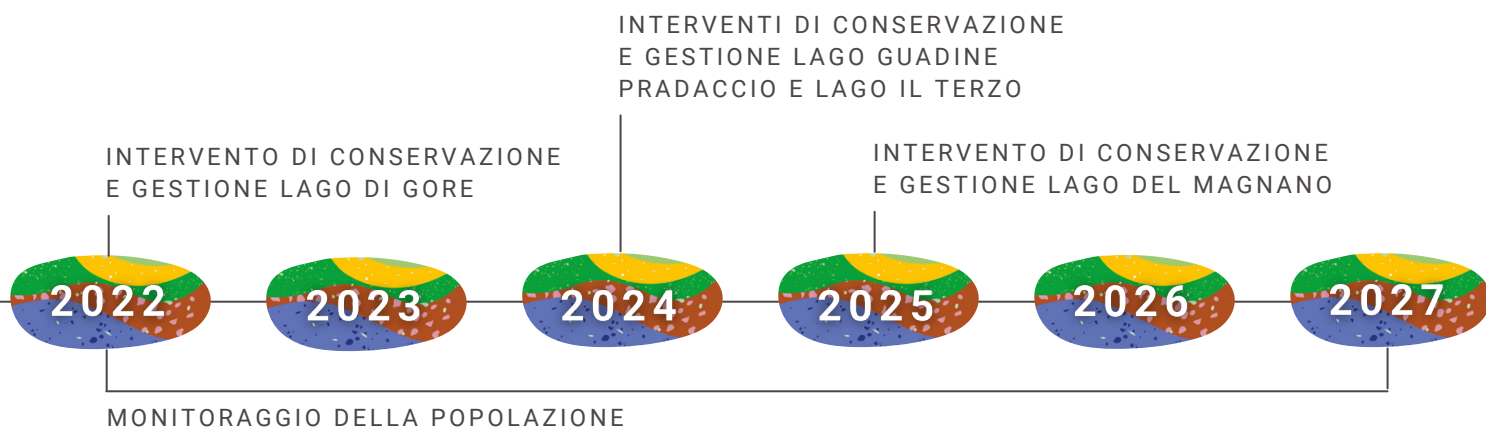
- Monitoraggio popolazione nei Lago Sfondato e Lago del Coccio, Lago Pratignano, La Martina.

FONDI

Misura 8,5 PSR E-R; Fondi bilancio MEC, altre fonti di finanziamento regionale, nazionale e comunitario.

SITI RETE NATURA 2000

IT4020020, IT4030001, IT4030002, IT4030005, IT4040001, IT4050015.



RIEPILOGO DEGLI INTERVENTI



Tipologia attività	Azioni/interventi/attività (breve descrizione)	Sito Natura 2000	Località	Ente resp.	Ente partecipante	Periodo	Fondi	Riferimento az. di progetto
Conservazione	Sfalcio per contenere la vegetazione arbustiva e arborea nei corsi d'acqua popolati dalla specie	IT4070011, IT4090002	Diversi Rii	MAR, RER	MAR, RER	2024-2027	Fondi bilancio MAR, altre fonti di finanziamento regionale, nazionale e comunitario	C2
Monitoraggio	Monitoraggio popolazione <i>C. castellani</i>	IT4070011, IT4090002	Diversi Rii	MAR, RER	MAR, RER	2024-2027	Fondi bilancio MAR, altre fonti di finanziamento regionale, nazionale e comunitario	A2, A4, D4

Tipologia attività	Azioni/interventi/attività (breve descrizione)	Sito Natura 2000	Località	Ente resp.	Ente partecipante	Periodo	Fondi	Riferimento az. di progetto	Priorità
Conservazione	Intervento per rendere il laghetto più idoneo ad ospitare la specie, attraverso la ripulitura della vegetazione infestante	IT4020020	Lago Guadine Pradaccio	PNATE	RER, PNATE	2024	Misura 8,5 PSR E-R	C2 (C5)	Media
Conservazione	Intervento di ampliamento dello specchio d'acqua, ostruzione dei canali di scolo, ripulitura vegetazione infestante	IT4030001	Lago Gore	PNATE	RER, PNATE	2022	Misura 8,5 PSR E-R	C2 (C5)	Media
Conservazione	Intervento di ampliamento dello specchio d'acqua, ostruzione dei canali di scolo, ripulitura vegetazione infestante	IT4030002	Lago del Magnano	PNATE	RER, PNATE	2025	Misura 8,5 PSR E-R	C2 (C5)	Media
Conservazione	Intervento per incrementare l'idoneità di questo ambiente ad ospitare la specie ed ad incrementare in generale la biodiversità di questa area umida	IT4040001	Lago il Terzo	PNATE, MEC, RER	RER, MEC	2024	Fondi bilancio MEC, altre fonti di finanziamento regionale, nazionale e comunitario		
Monitoraggio	Monitoraggio popolazione <i>G. bilineatus</i>	IT4020020, IT4030001, IT4030002, IT4030005, IT4040001, IT4050015	Lago Sfondato e Lago del Coccio, Lago Pratignano, La Martina	PNATE, MEC, RER	PNATE, MEC, RER	2022-2027	Fondi bilancio Enti, altre fonti di finanziamento regionale, nazionale e comunitario	A2, A4, D4	Alta



INFORMAZIONE, COMUNICAZIONE E DISSEMINAZIONE

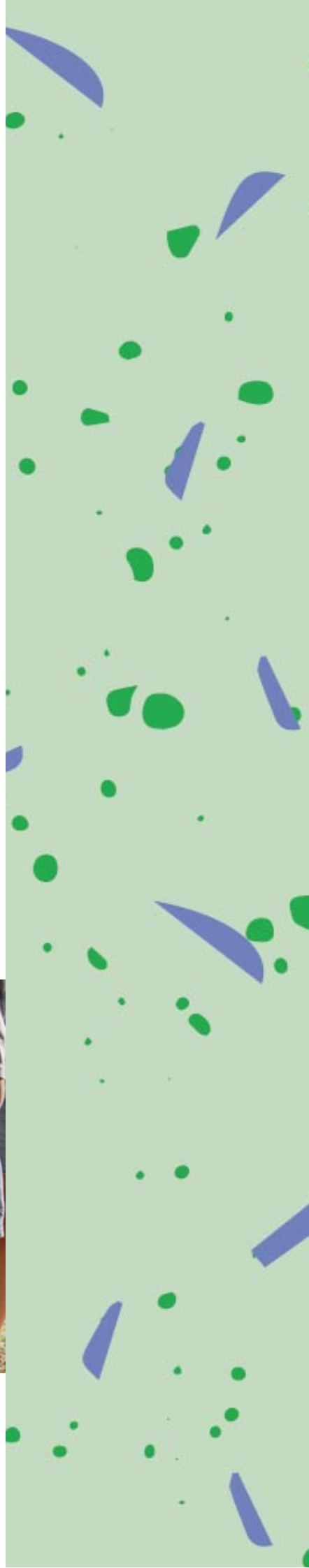
Un carattere essenziale dei progetti Life è l'attenzione posta agli aspetti di comunicazione e disseminazione, in particolare risulta prioritario divulgare gli obiettivi perseguiti, le metodologie utilizzate e i risultati ottenuti.

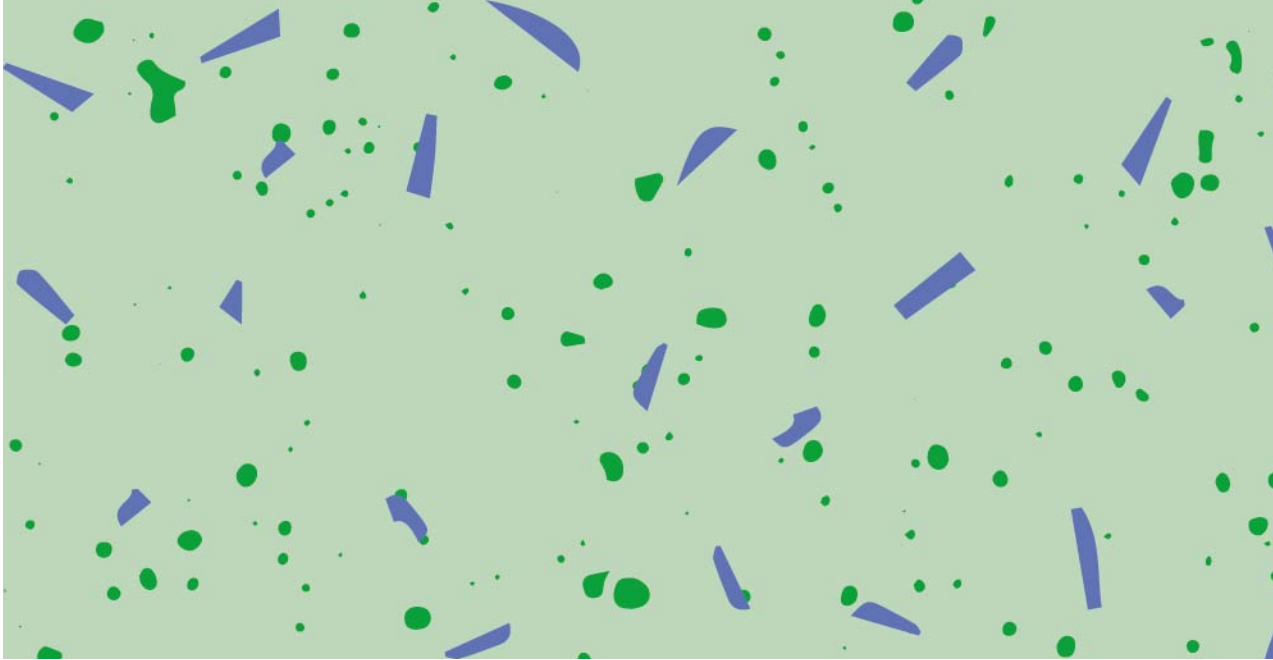
La sfida culturale principale del progetto Life Eremita è stata quella di trasformare il pregiudizio negativo sugli insetti in una nuova consapevolezza. In quest'ottica, le azioni di comunicazione sono state sviluppate rivolgendosi sia ad un pubblico con interessi tecnico-scientifici sia ad un'ampia platea di curiosi e appassionati di natura.

Durante il periodo After-Life, del progetto Life Eremita, verranno realizzate e proseguiranno gran parte delle attività di informazione, sensibilizzazione, comunicazione e disseminazione, già realizzate durante gli anni di progetto:

- Verranno mantenute e aggiornate le pagine del **sito web** e dei **social** di progetto, proseguendo la comunicazione con la community riguardo le attività, gli eventi e i risultati raggiunti;
- Verrà data ulteriore visibilità al progetto attraverso la distribuzione di **locandine e materiali stampati**, tramite le strutture informative, i Centri Visita dei Parchi e in occasione di eventi e programmi di animazione stagionale;

- Verranno realizzati e distribuiti **moduli didattici** nell'ambito del catalogo proposto alle scuole nel territorio delle Aree protette dell'Emilia orientale, ed inseriti tra le proposte educative del progetto di educazione ambientale "Un Parco per Te", che coinvolge ogni anno diverse classi gli istituti comprensivi dei Comuni del PNFC;
- Verranno realizzate **visite guidate** sulle specie target presso le aree di intervento nelle Aree protette dell'Ente Emilia Orientale;
- Proseguirà dell'**Eremita tour** nell'area del PNFC e della macroarea romagna. Si prevede la realizzazione di almeno 2 edizioni all'anno;
- Continuerà il **networking** con gli altri progetti LIFE e NON LIFE;
- Verranno realizzati **workshop tematici** di formazione a tecnici forestali (professionisti e dipendenti pubblici), imprese/cooperative forestali e proprietari/gestori di superfici forestali presso il PNATE.





Con il contributo dello
strumento
finanziario LIFE dell'UE



Follow us
@liferemita

