



Life
eremita

PRIME ESPERIENZE DI MONITORAGGIO DEL PROGETTO

PROGETTO LIFE EREMITA
Azioni coordinate per preservare
popolazioni residuali e isolate
di insetti forestali e d'acqua dolce
in Emilia-Romagna
LIFE14 NAT/IT/000209 EREMITA

Dott. Davide Malavasi
Dott.ssa Silvia Stefanelli
ENTE PARCHI E BIODIVERSITÀ EMILIA CENTRALE

Bologna, 25 Ottobre 2016

Da inizio Giugno 2016 ad oggi sono stati indagati complessivamente 16 SIC nelle due macroaree di riferimento.

In 11 di questi SIC sono stati effettivamente mappati ambienti e piante idonee per le specie in progetto.

AREE PROTETTE DELL'EMILIA CENTRALE (MEC)



ZONA PLANIZIALE

- IT4030007 “Fontanili di Corte Valle Re” (RE)
- IT4030011 “Cassa di espansione del Fiume Secchia” (MO-RE)
- IT4030023 “Fontanili di Gattatico e Fiume Enza” (RE-PR)
- IT4040016 “Siepi e canali Resega – Foresto” (MO-RE)

ZONA COLLINARE

- IT4040003 “Sassi di Roccamalatina” (MO)
- IT4040004 “Sassoguidano, Gaiato” (MO)
- IT4040013 “Faeto, Varana, Torrente Fossa” (MO)

ZONA MONTANA

- IT4040001 “Monte Cimone, Libro Aperto, Lago di Pratignano” (MO)
- IT4040002 “Monte Rondinaio, Monte Giovo” (MO)
- IT4040005 “Alpesigola, Sasso Tignoso” (MO)

**Dei 10 SIC indagati 7
presentano ambienti
interessanti per le specie**



AREE PROTETTE DELL'EMILIA CENTRALE (MEC)

ZONA PLANIZIALE

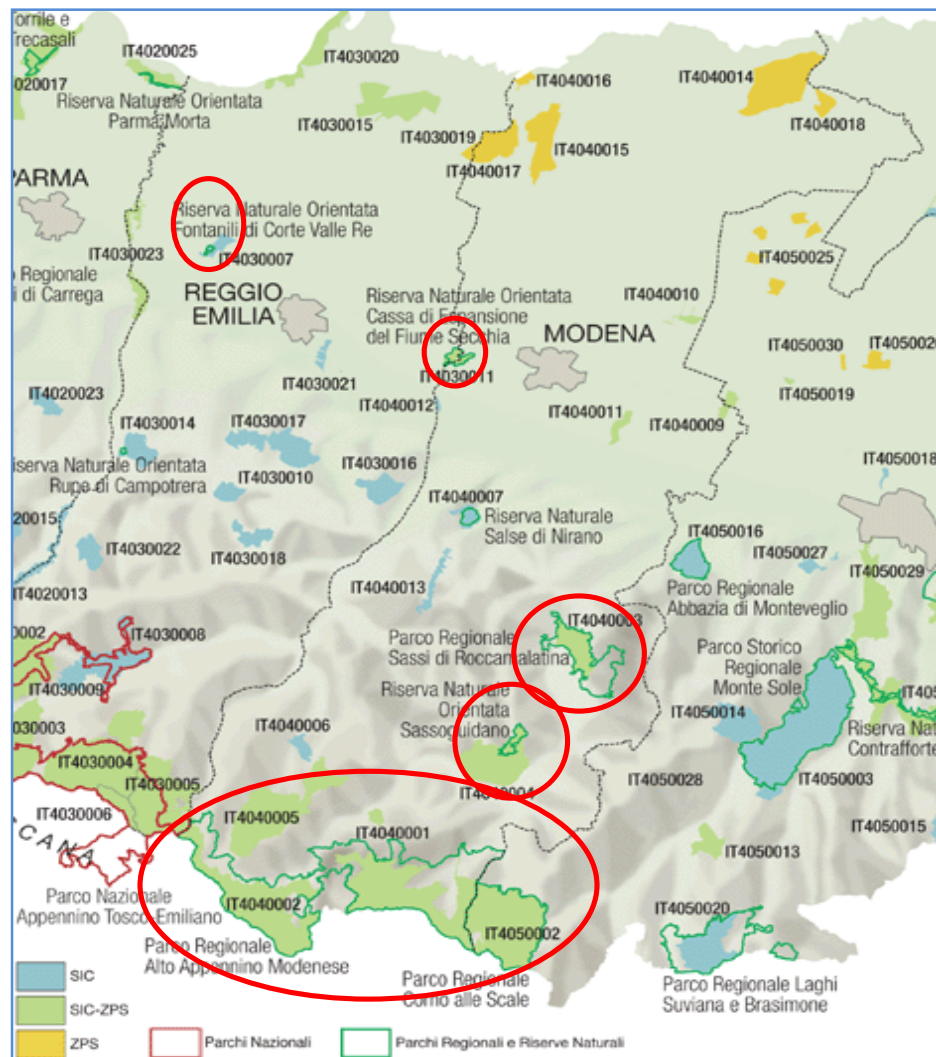
- IT4030007 “Fontanili di Corte Valle Re” (RE)
- IT4030011 “Cassa di espansione del Fiume Secchia” (MO-RE)
- IT4030023 “Fontanili di Gattatico e Fiume Enza” (RE-PR)
- IT4040016 “Siepi e canali Resega – Foresto” (MO-RE)

ZONA COLLINARE

- IT4040003 “Sassi di Roccamalatina” (MO)
- IT4040004 “Sassoguidano, Gaiato” (MO)
- IT4040013 “Faeto, Varana, Torrente Fossa” (MO)

ZONA MONTANA

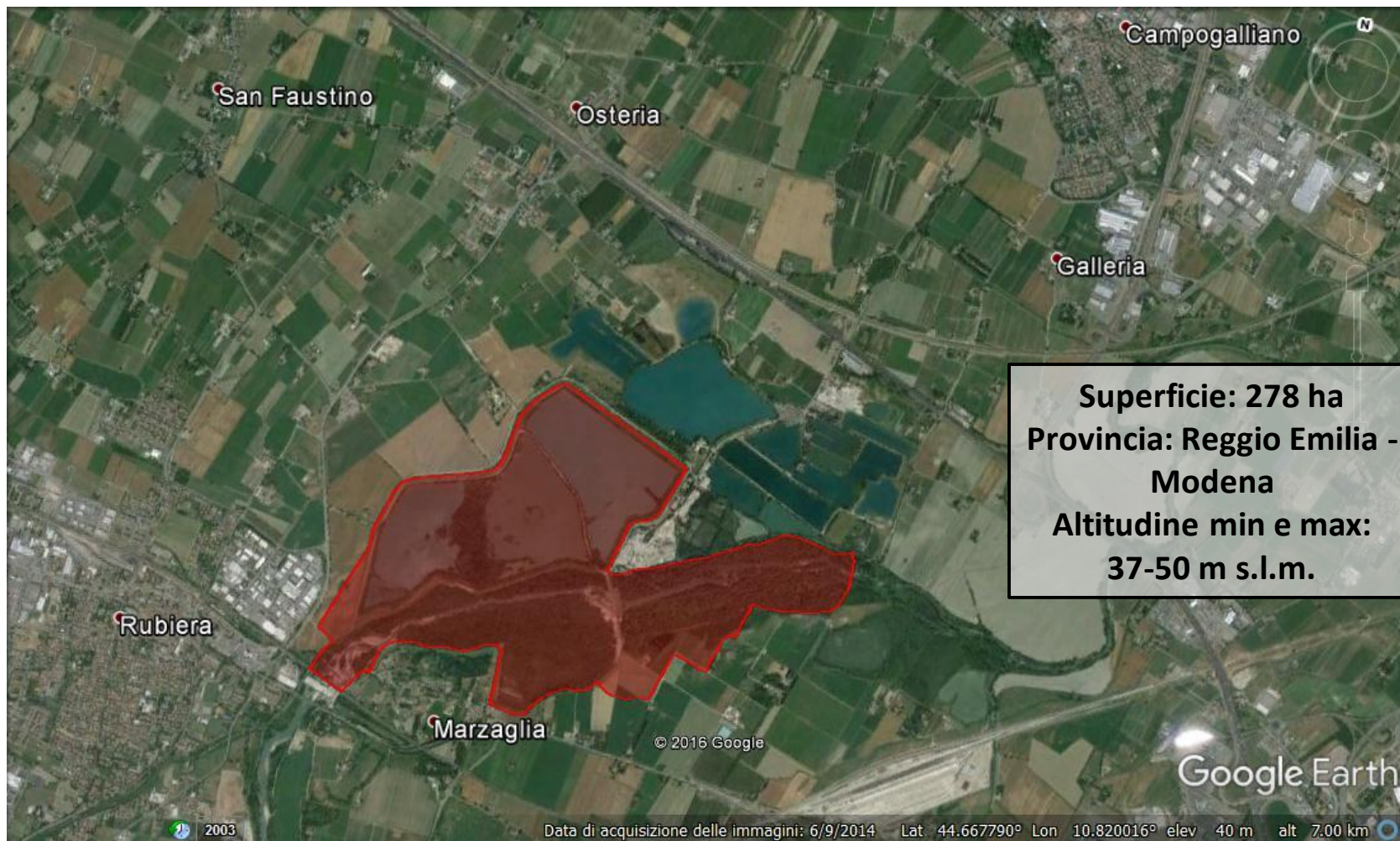
- IT4040001 “Monte Cimone, Libro Aperto, Lago di Pratignano” (MO)
- IT4040002 “Monte Rondinaio, Monte Giovo” (MO)
- IT4040005 “Alpesigola, Sasso Tignoso” (MO)



AREE PROTETTE DELL'EMILIA CENTRALE (MEC)



SIC DI PIANURA - CASSA DI ESPANSIONE DEL SECCHIA



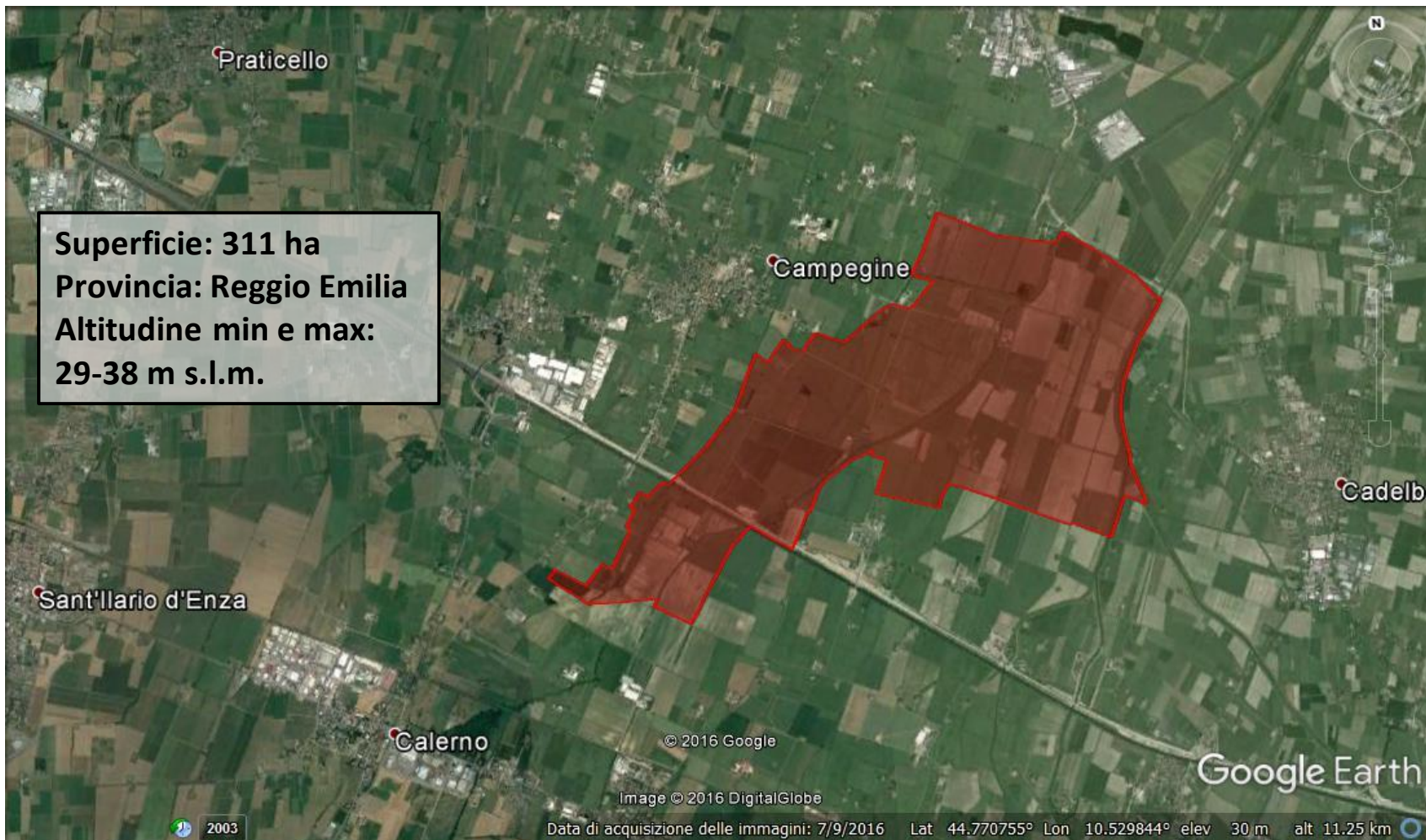
Superficie: 278 ha
**Provincia: Reggio Emilia -
Modena**
**Altitudine min e max:
37-50 m s.l.m.**



AREE PROTETTE DELL'EMILIA CENTRALE (MEC)



SIC DI PIANURA - FONTANILI DI CORTE VALLE RE





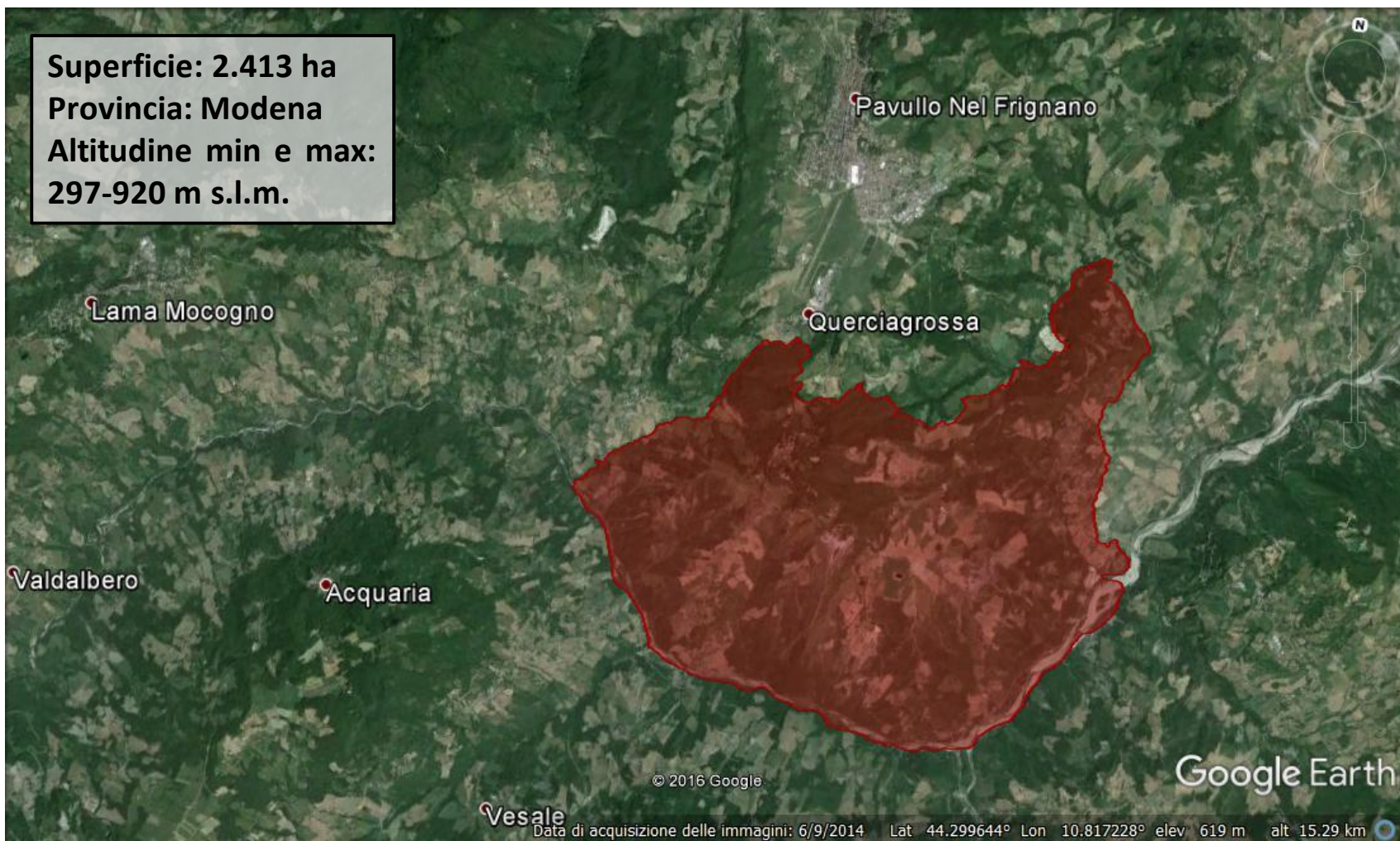
Salice e gelso isolati (Campegine - RE)



Filare di gelsi capitozzati (Rubiera - RE)

AREE PROTETTE DELL'EMILIA CENTRALE (MEC)

SIC DI COLLINA – SASSOGUIDANO, GAIATO

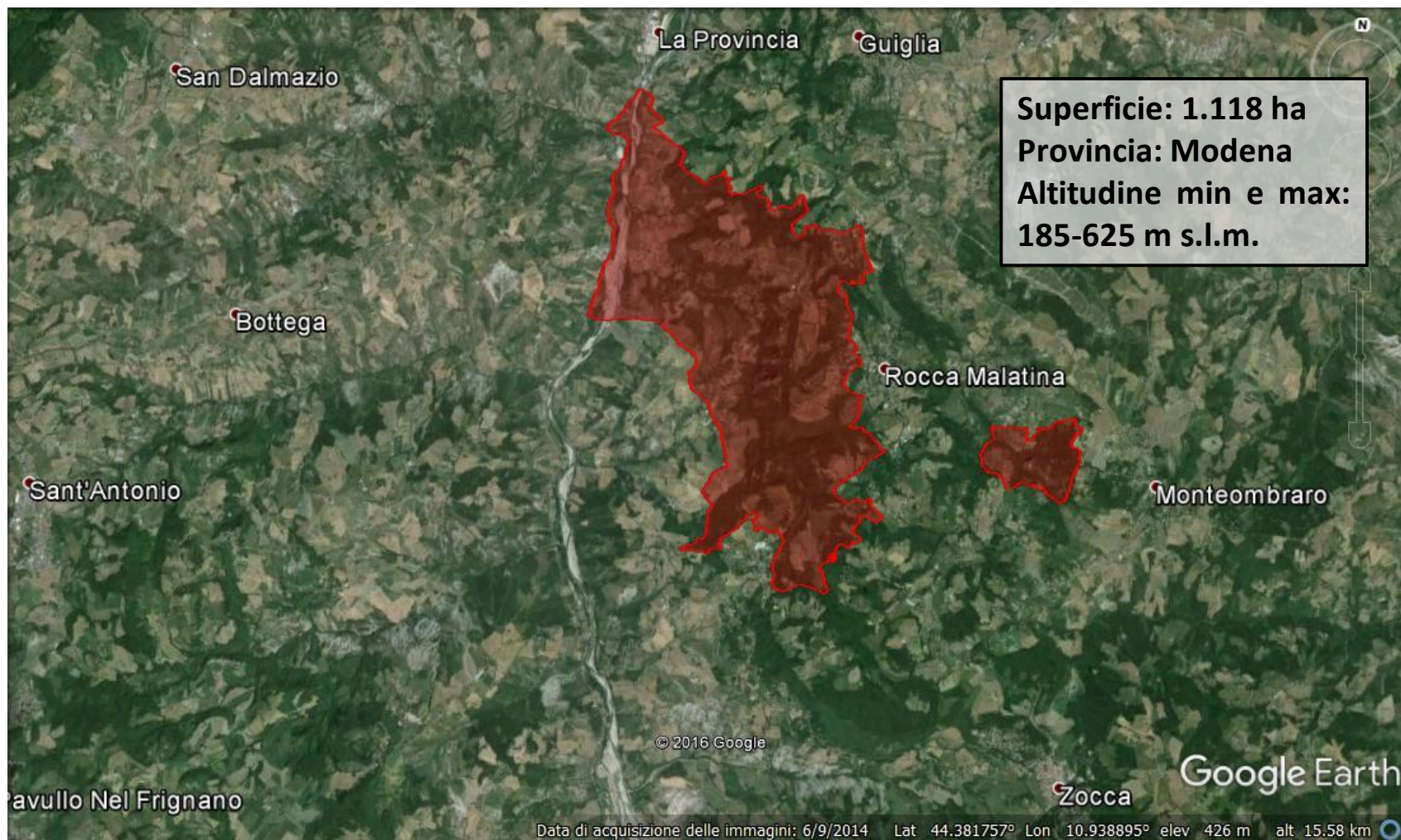




Torrente Lerna, habitat potenziale per *Coenagrion mercuriale* (Pavullo – MO)

AREE PROTETTE DELL'EMILIA CENTRALE (MEC)

SIC DI COLLINA – SASSI DI ROCCAMALATINA E SANT'ANDREA





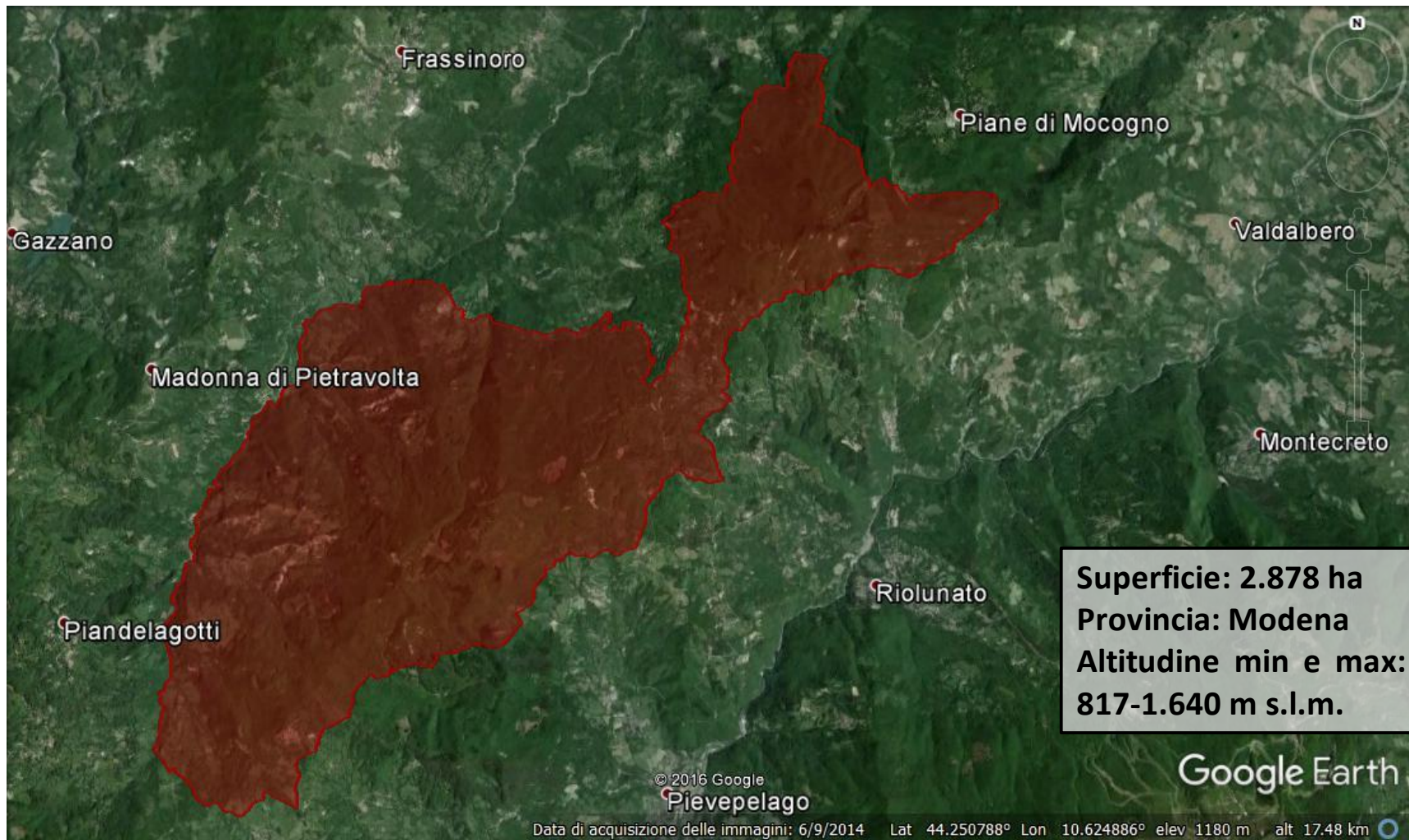
Castagni secolari (Zocca - Mo)

Sassi di Roccamalatina
(Roccamalatina - Mo)

AREE PROTETTE DELL'EMILIA CENTRALE (MEC)



SIC MONTANI – ALPESIGOLA, SASSO TIGNOSO



AREE PROTETTE DELL'EMILIA CENTRALE (MEC)



SIC MONTANI – PARCO DEL FRIGNANO

MONTE RONDINAIO, MONTE GIOVO

Superficie: 4.099 ha

Provincia: Modena

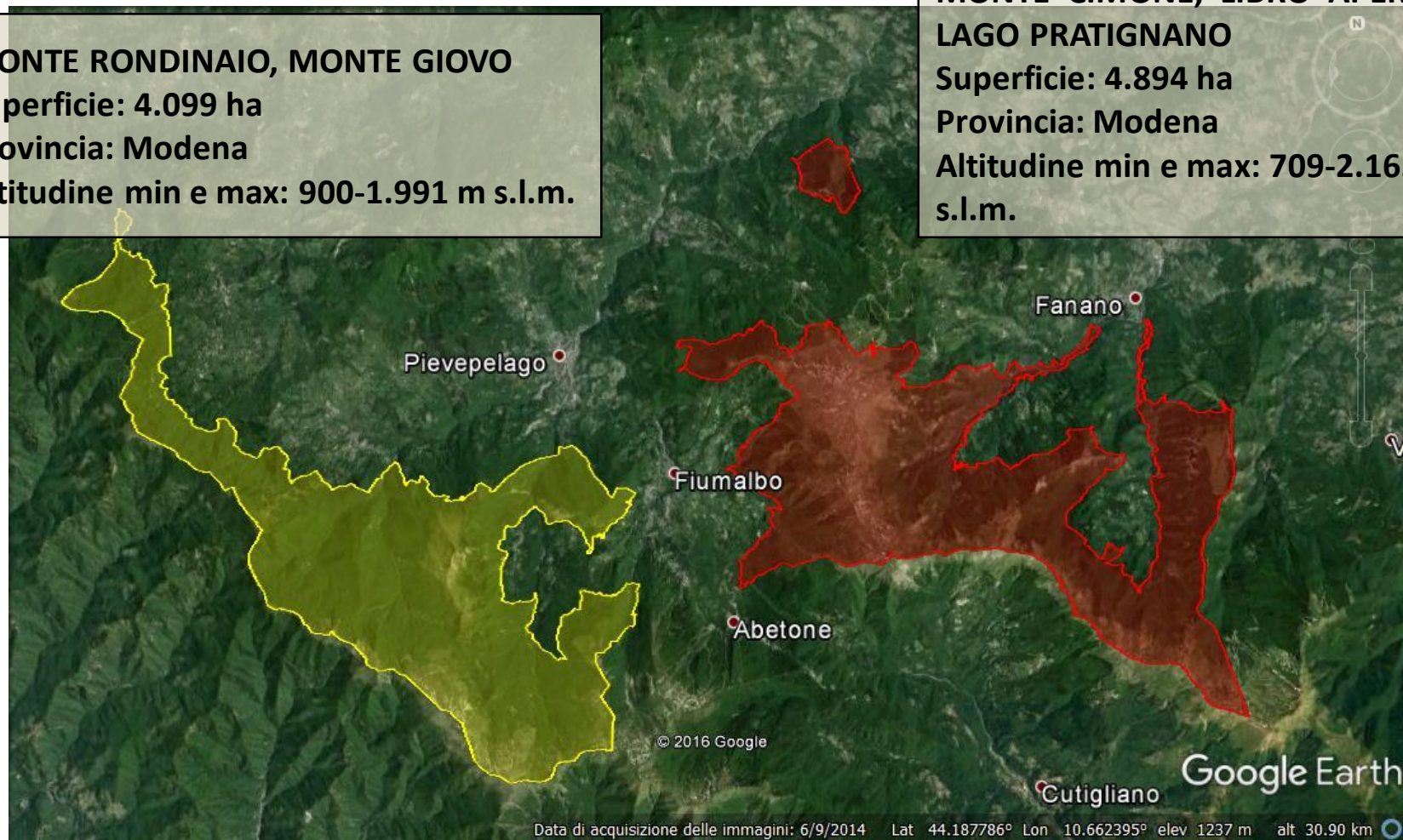
Altitudine min e max: 900-1.991 m s.l.m.

**MONTE CIMONE, LIBRO APERTO,
LAGO PRATIGNANO**

Superficie: 4.894 ha

Provincia: Modena

**Altitudine min e max: 709-2.165 m
s.l.m.**



Data di acquisizione delle immagini: 6/9/2014 Lat 44.187786° Lon 10.662395° elev 1237 m alt 30.90 km

SITI IDONEI PER *Graphoderus bilineatus*



Di 16 laghi indagati 6 sono stati considerati idonei per la specie

Lago Diacci (Sant'Anna Pelago - MO)



Lago Cavo (Riolunato - MO)



Lago Il Terzo (Fanano - MO)



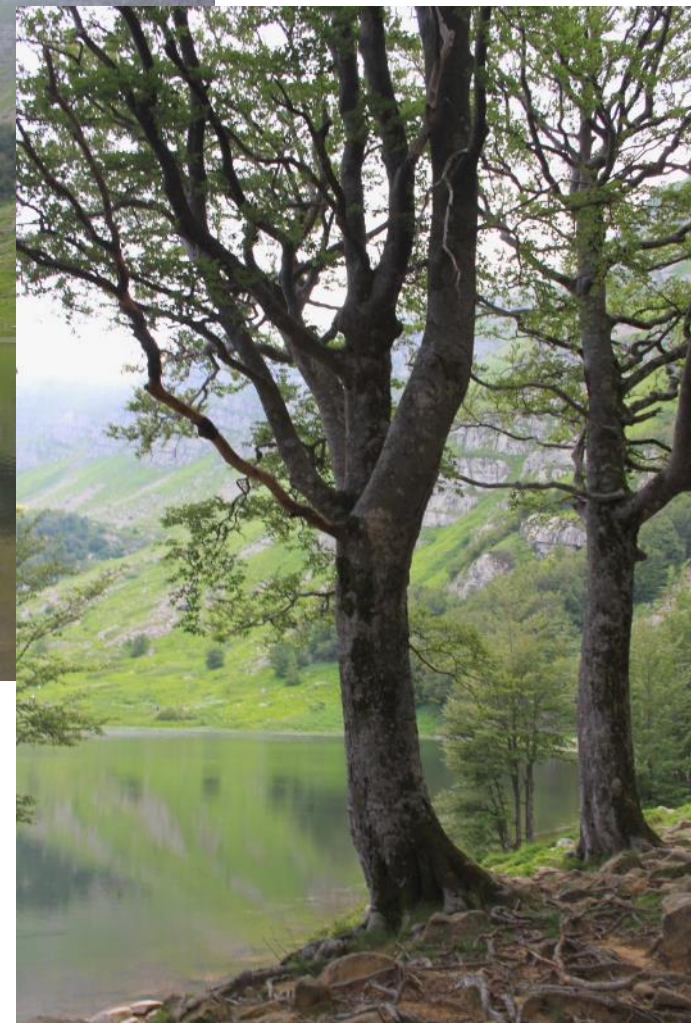
Lago Rovinella (Fanano - MO)



Lago Pratignano (Fanano - MO)



Lago Baccio (Pievepelago - MO)







SITI IDONEI PER *Rosalia alpina*



Pendici del Monte Cimone (MO)



SITI IDONEI PER *Rosalia alpina* e *Osmoderma eremita*



Castagni a Pian della Farnia
(Lago Pratignano - MO)



Faggi cavi (Lago Pratignano - MO)



AREE PROTETTE DELL'EMILIA OCCIDENTALE (MEOC)



ZONA PLANIZIALE

- IT4020017 "Aree delle risorgive di Viarolo, Bacini di Torrile, Fascia golenale del Po" (PR)
- IT4020021 "Medio e Basso Taro" (PR)
- IT4020025 "Parma morta" (PR)
- IT4020024 "San Genesio" (PR)

ZONA COLLINARE

- IT4020001 "Boschi di Carrega" (PR)
- IT4020003 "Torrente Stirone" (PR-PC)

**Dei 6 SIC indagati 4
presentano ambienti
interessanti per le specie**



AREE PROTETTE DELL'EMILIA OCCIDENTALE (MEOC)

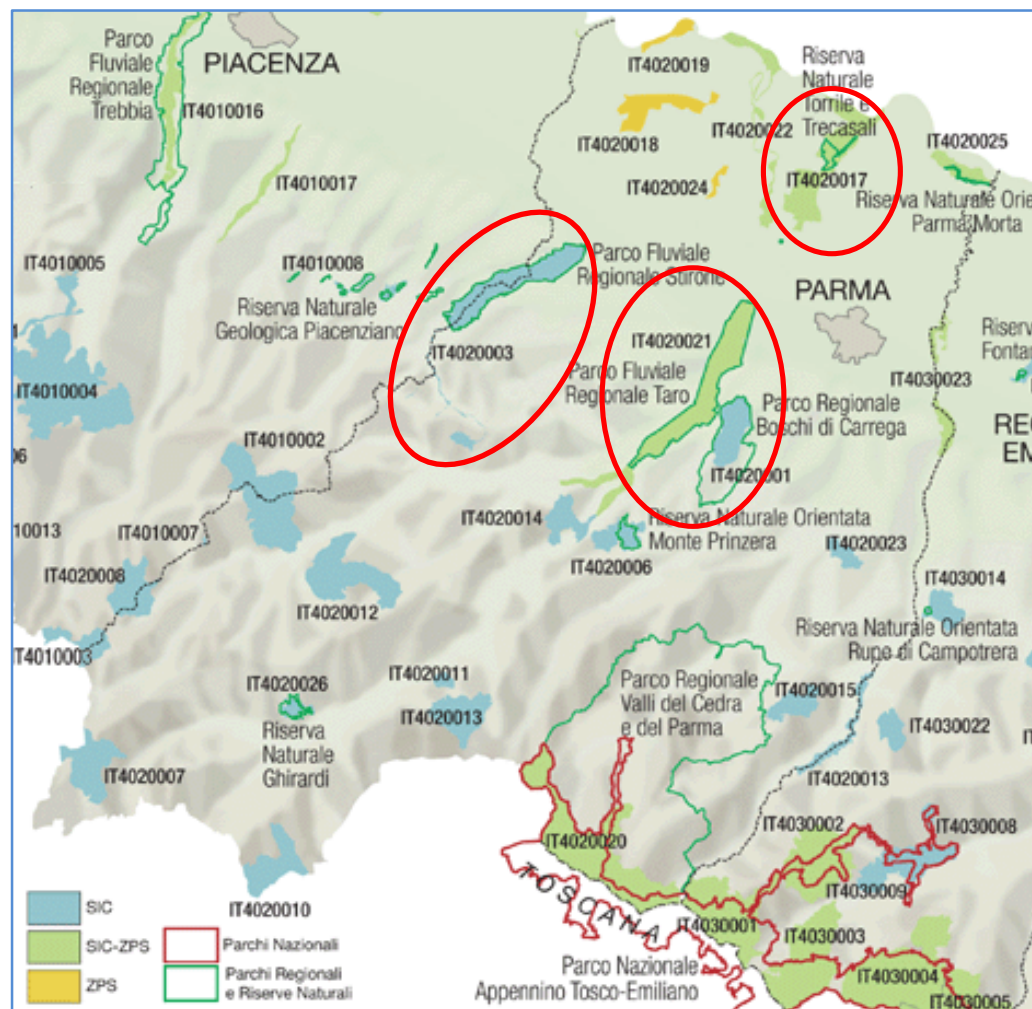
ZONA PLANIZIALE

- IT4020017 “Aree delle risorgive di Viarolo, Bacini di Torrile, Fascia golenale del Po” (PR)
- IT4020021 “Medio e Basso Taro” (PR)
- IT4020025 “Parma morta” (PR)
- IT4020024 “San Genesio” (PR)

ZONA COLLINARE

- IT4020001 “Boschi di Carrega” (PR)
- IT4020003 “Torrente Stirone” (PR-PC)

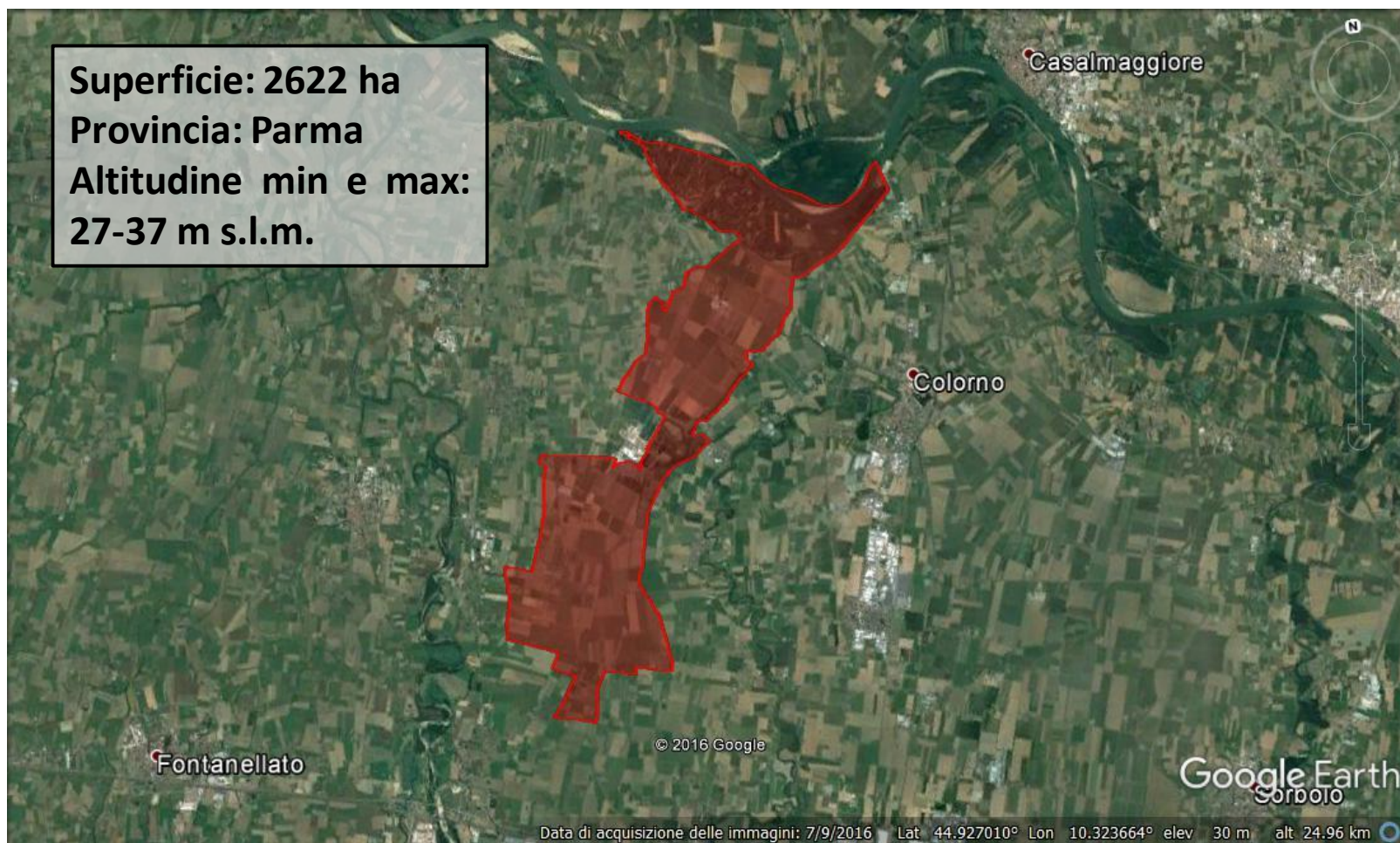
**Dei 6 SIC indagati 4
presentano ambienti
interessanti per le specie**



AREE PROTETTE DELL'EMILIA OCCIDENTALE (MEOC)



SIC DI PIANURA - AREE DELLE RISORGIVE DI VIAROLO, BACINI DI TORRILE, FASCIA GOLENALE DEL PO



SITI IDONEI PER *Osmoderma eremita*



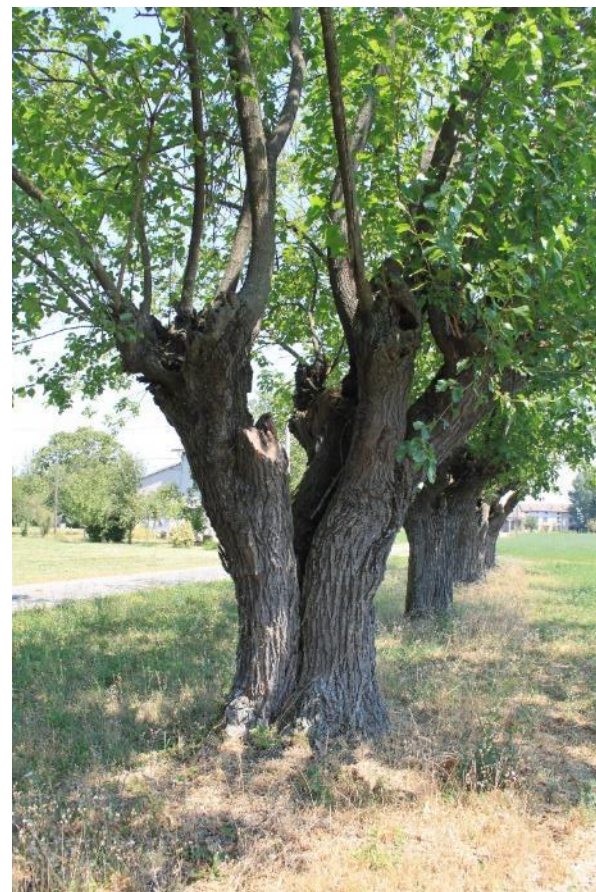
Filari di gelsi capitozzati (Sissa-Trecasali -PR)

SITI IDONEI PER *Osmoderma eremita*



Filari di gelsi capitozzati (Torrile -PR)

SITI IDONEI PER *Osmoderma eremita*



Gelsi cavi (Sissa-Trecasali - PR)

SITI INDAGATI PER *Coenagrion mercuriale*

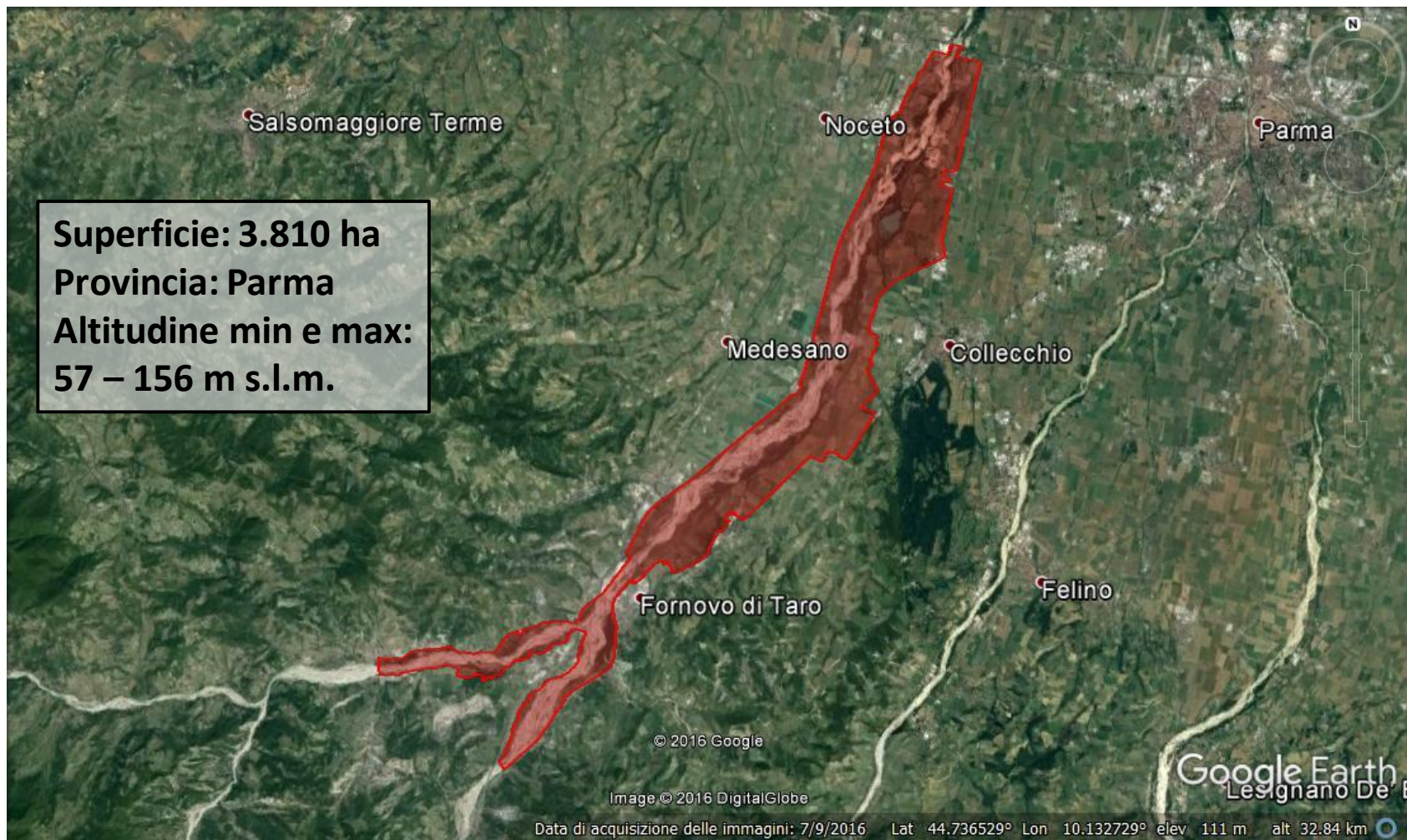


Risorgive di Viarolo (PR)



AREE PROTETTE DELL'EMILIA OCCIDENTALE (MEOC)

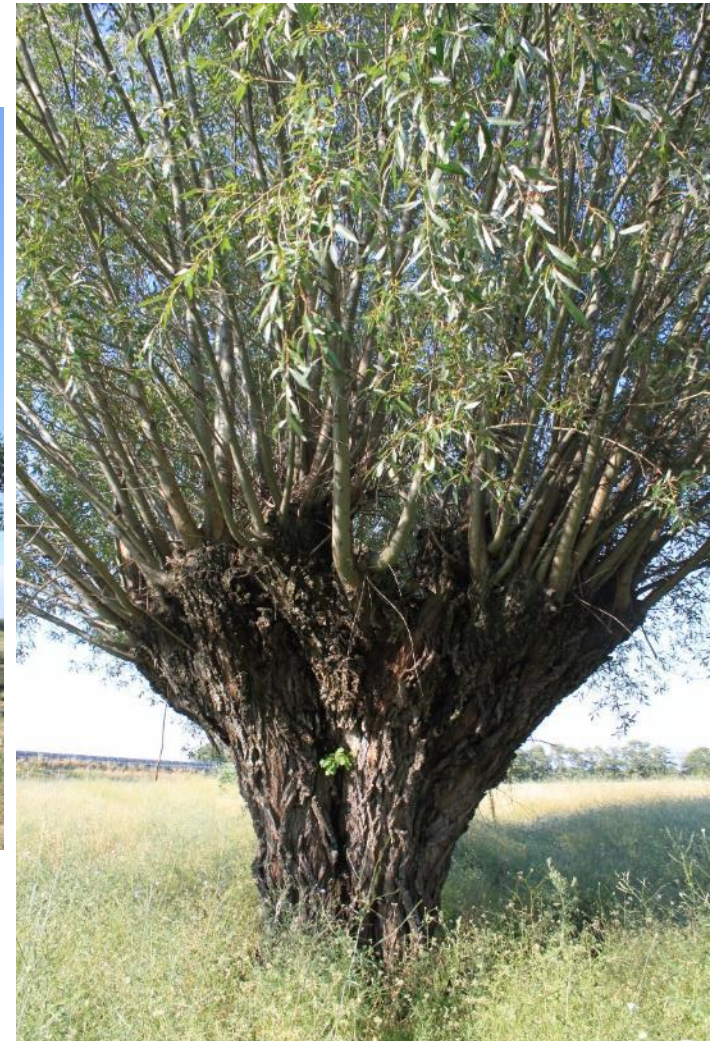
SIC DI PIANURA – MEDIO E BASSO TARO



SITI IDONEI PER *Osmoderma eremita*



Filare di salici (Collecchio - PR)



SITI IDONEI PER *Osmoderma eremita*



Gelsi e pomodori (Collecchio - PR)



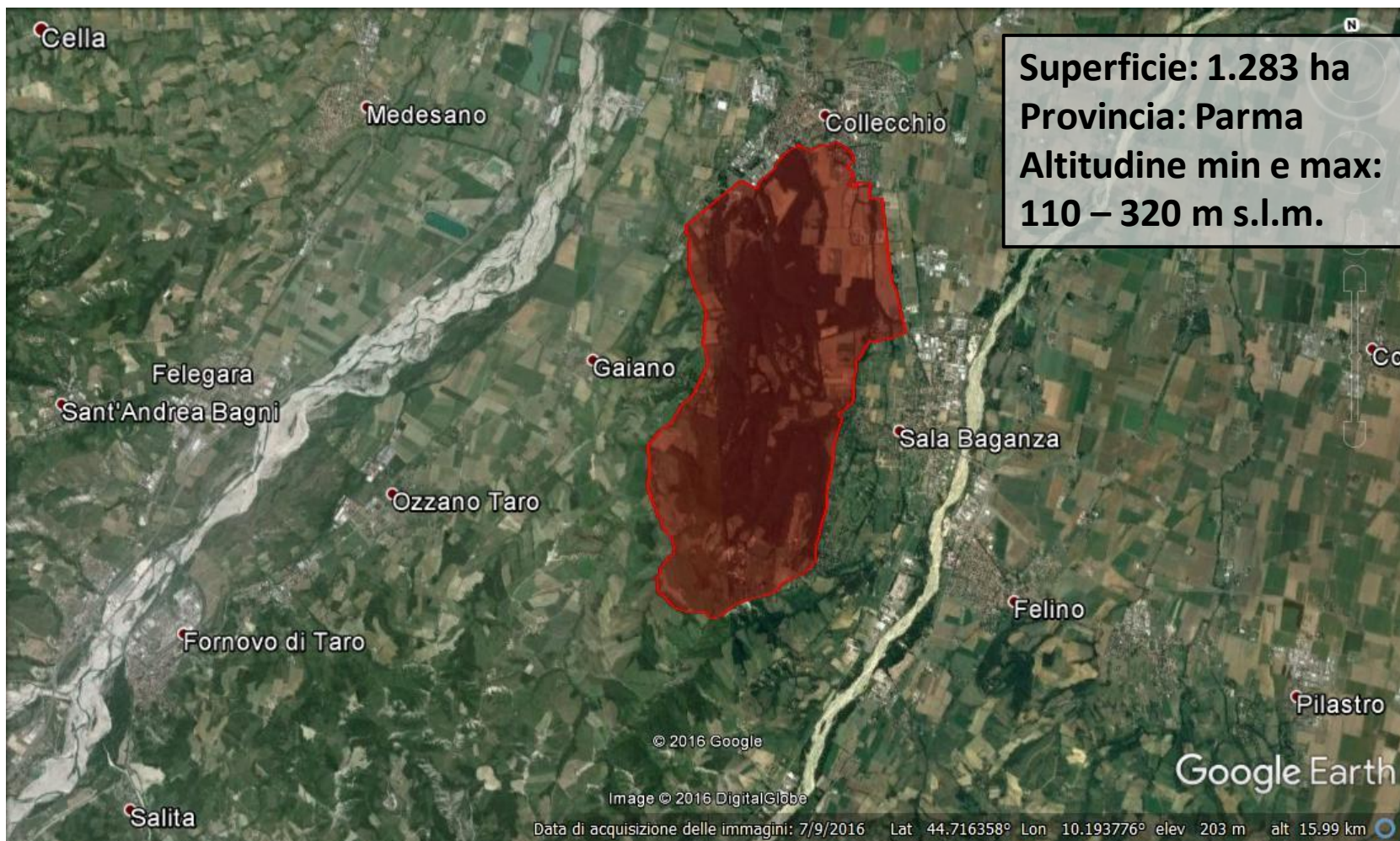
Filare di gelsi
(Collecchio - PR)



AREE PROTETTE DELL'EMILIA OCCIDENTALE (MEOC)



SIC DI COLLINA – BOSCHI DI CARREGA



SITI IDONEI PER *Osmoderma eremita*



Filari di gelsi (Sala Baganza - PR)

SITI IDONEI PER *Osmoderma eremita*



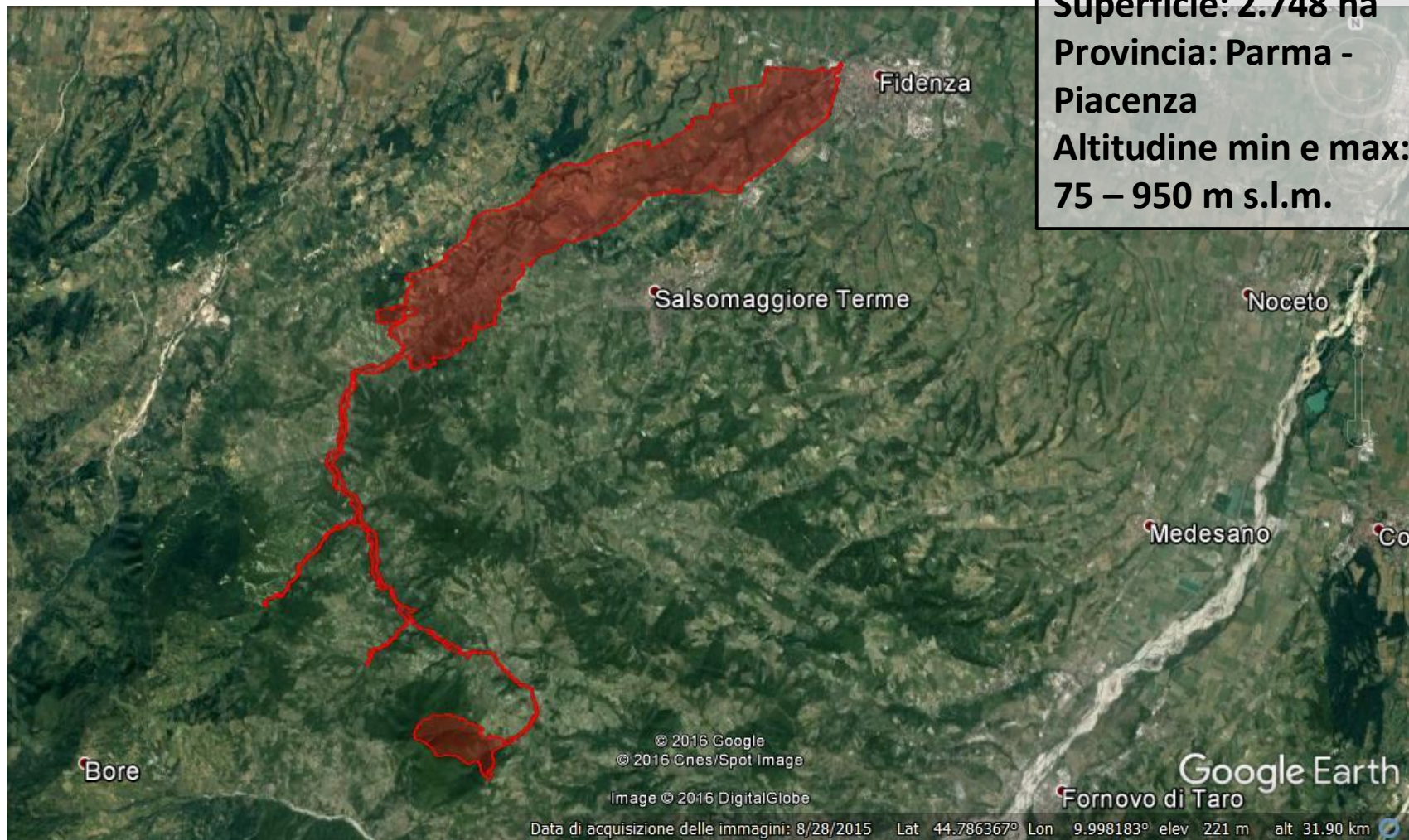
Castagneto (Sala Baganza – PR)



AREE PROTETTE DELL'EMILIA OCCIDENTALE (MEOC)



SIC DI COLLINA – TORRENTE STIRONE



SITI IDONEI PER *Osmoderma eremita*



Filari di gelsi (Salsomaggiore - PR)



SITI IDONEI PER *Osmoderma eremita*



Castagneto (Vigoleno - PR)



SITI INDAGATI PER *Coenagrion mercuriale*



Torrente Stirone (Laurano - PR)



Torrente Stirone (San Genesisio - PR)

A large, white, cloud-shaped thought bubble with a black outline. Inside the bubble, the text 'Grazie per l'attenzione!' is written in a bold, black, sans-serif font. Three smaller circles of decreasing size lead from the bottom of the bubble to the main body.