



## **Project LIFE14 NAT/IT/000209**



### **SEMINARIO**

**per volontari e collaboratori del Progetto 25 Maggio 2018**

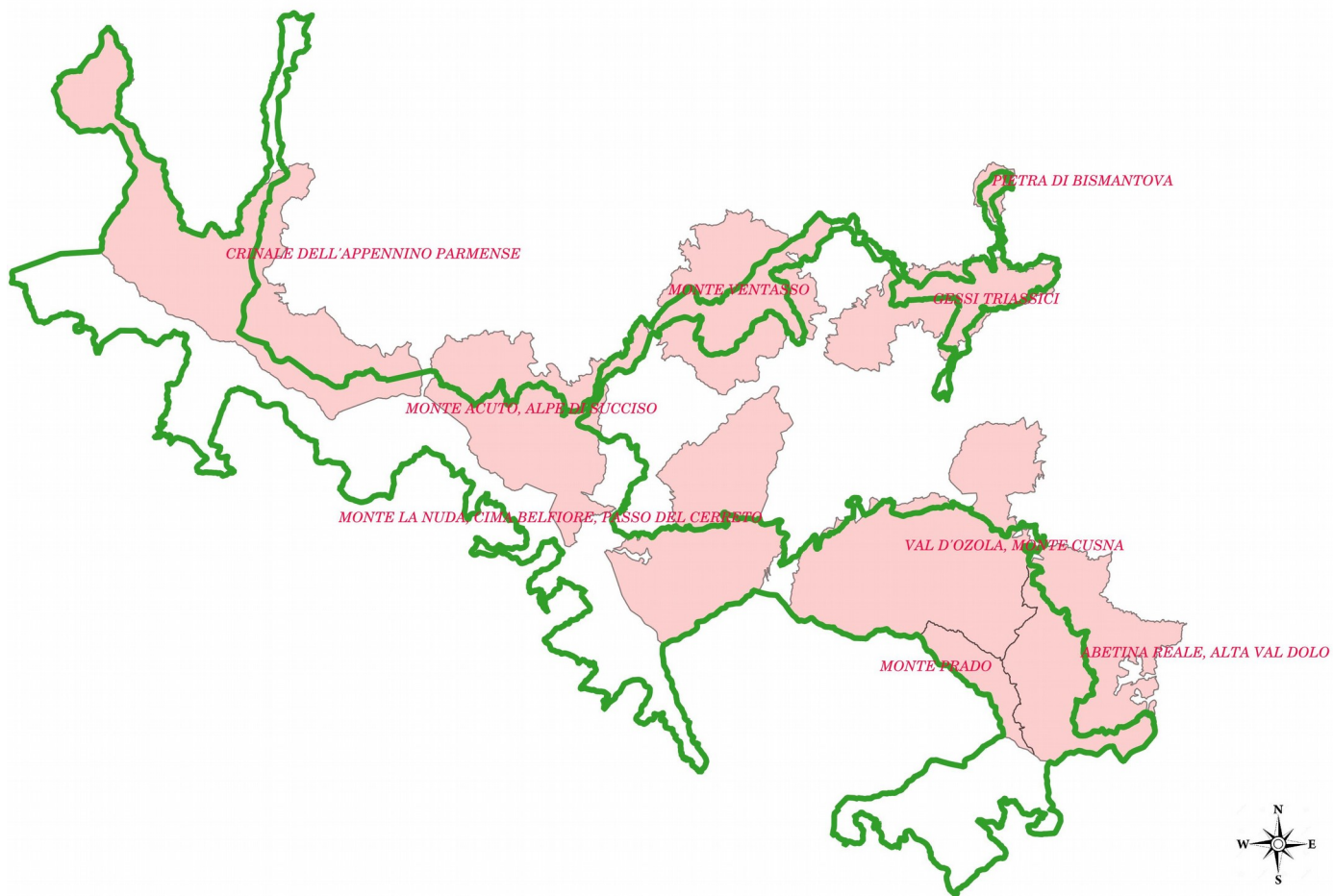
**Iris Biondi & Giovanni Carotti**

**Ente: Parco Nazionale dell'Appennino Tosco Emiliano**



Con il contributo dello strumento finanziario  
LIFE della Comunità Europea





## COSA FAREMO NEI PROSSIMI MESI?

- ➔ **interventi forestali per ripristino habitat creazione del legno morto per i due saproxilici: seguire in bosco questi lavori**
- ➔ **si farà una nuova campagna di cattura fondatori**
- ➔ **allevamento osmoderma e reintroduzione in natura mediante installazione delle mould box**
- ➔ **palaeremita tour e divulgazione nelle scuole**

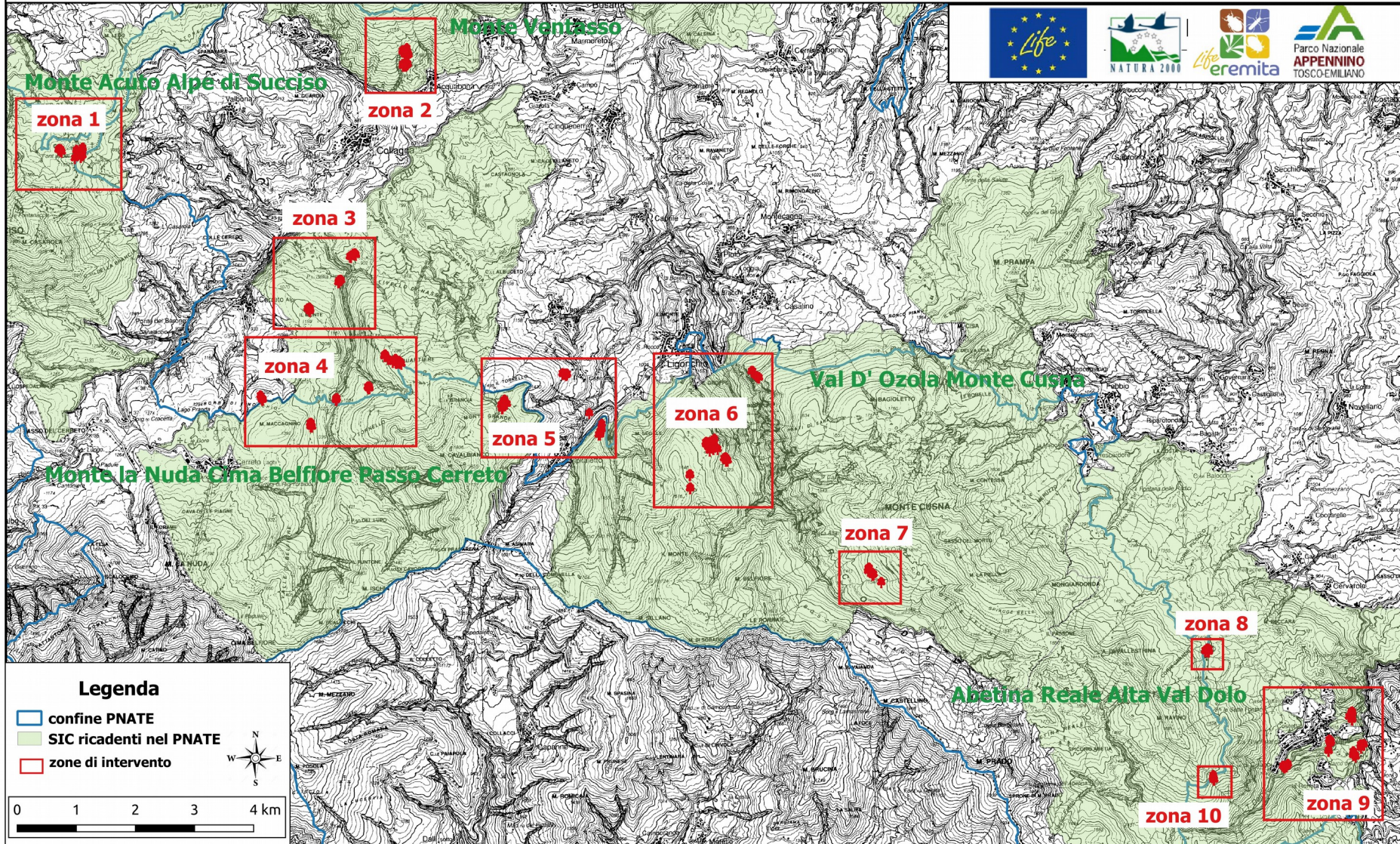




"Azioni coordinate per preservare popolazioni residue e isolate di insetti forestali e d'acqua dolce in Emilia Romagna"

AZIONE C1

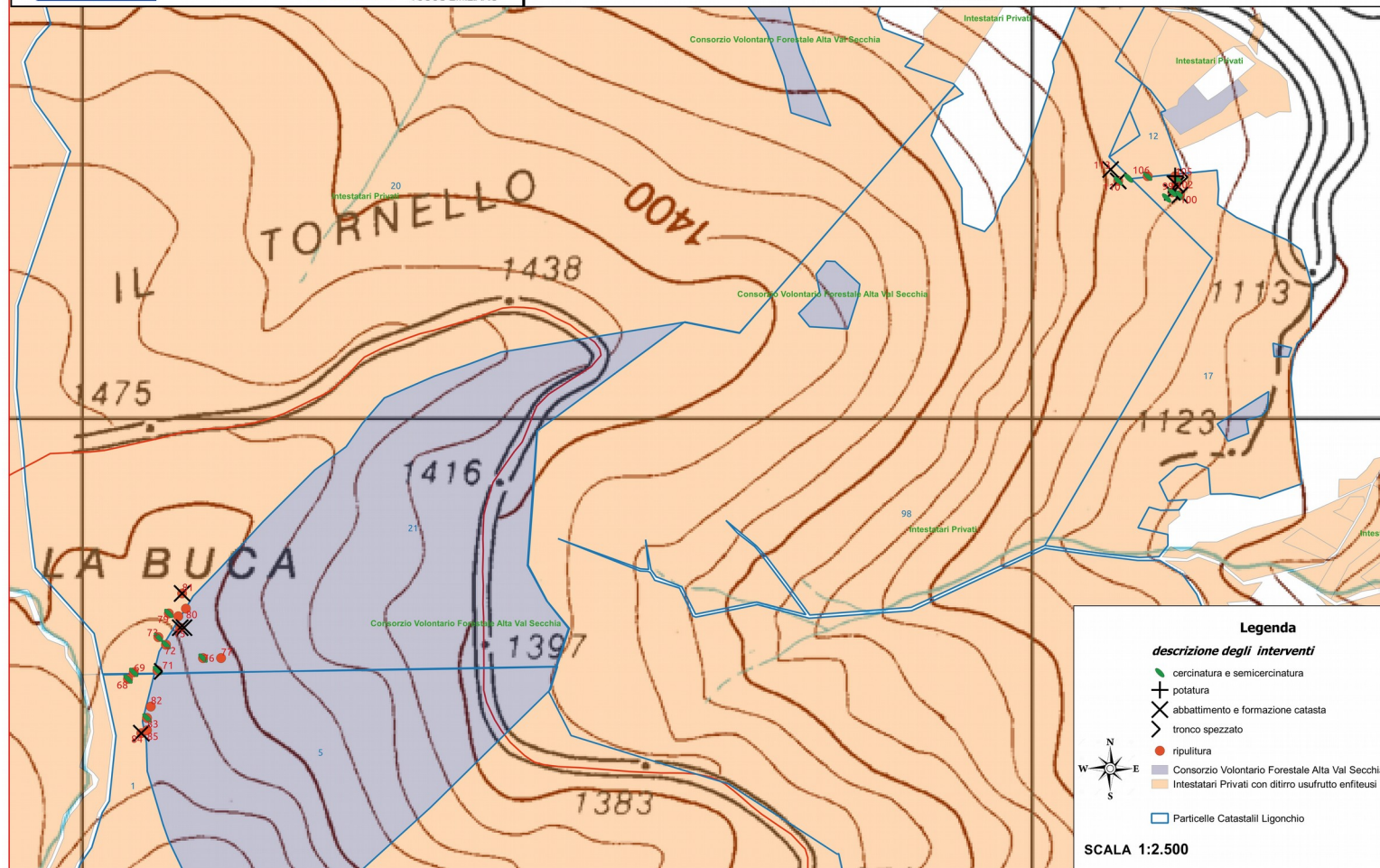
Creazione alberi habitat per *Osmoderma eremita* e *Rosalia alpina*  
Quadro di insieme







Progetto Life EREMITA LIFE14NAT/IT/000209  
 "Azioni coordinate per preservare popolazioni residuali e isolate di insetti forestali e d'acqua dolce in Emilia Romagna"  
 Azione C1  
 Creazione alberi habitat per *Osmoderma eremita* e *Rosalia alpina*  
 ZONA 5A







tipologia interventi per *R.  
alpina*

Abbattimento

formazione cataste

Cercinatura

semicercinatura

fusto spezzato

Potatura del secco e per dare  
luce

Potature branche principali

Spollonature alla base della  
pianta

Ripulitura area raggio 5m

Ripulitura area raggio 10m

diradamento area raggio 10m

Diradamento area raggio 15m



Fusto spezzato in piedi con verricello.  
*Standing snag with winch.*



tipologia interventi per *O. eremita*:

ripulitura dai polloni area raggio  
5m

ripulitura dai polloni area raggio  
10m

decespugliamento area raggio 5m

Potature del secco o per dare luce,  
H 2-3m

Potature-spalcature (rami grossi)

Spollonature alla base della pianta

Abbattimento

Creazione cavità su fusto H  
<1,80m, grado 1

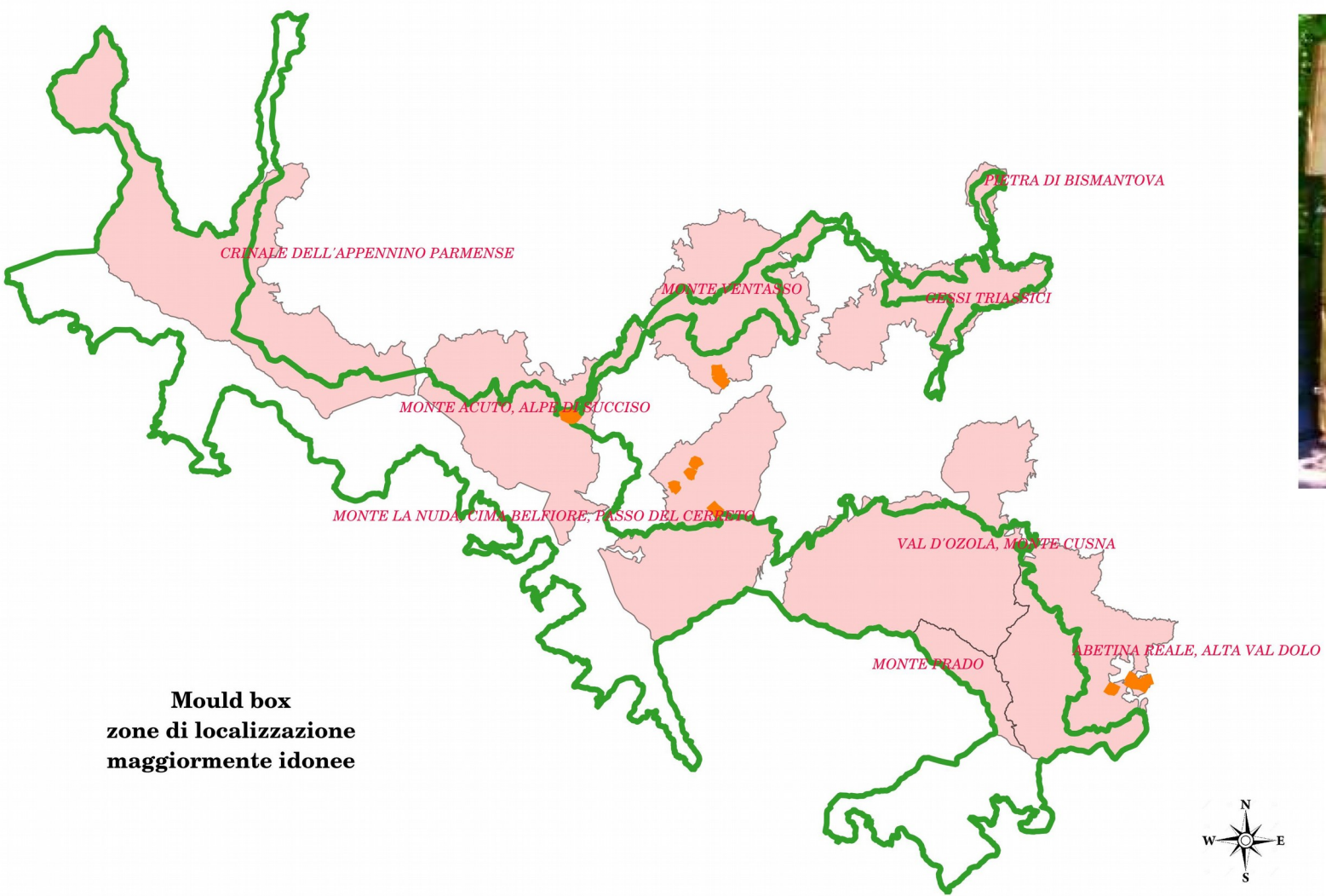
Creazione cavità su fusto H  
<1,80m, grado 2

Creazione cavità su fusto H  
<1,80m, grado 3

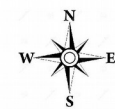
\*Creazione cavità su fusto da  
cicatrice di ramo, H non specificata

\*Approfondimento cavità da  
cicatrice su ramo o fusto, H >1,80m





**Mould box  
zone di localizzazione  
maggiormente idonee**





# Allevamento osmoderma



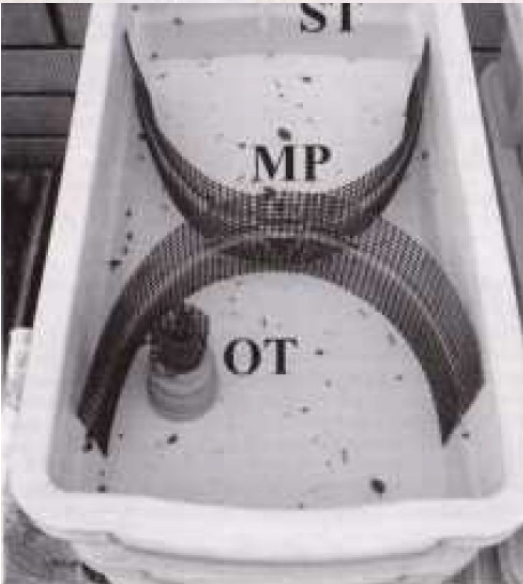
PROJECT LIFE 14NAT/IT/000209

Con il contributo dello strumento finanziario LIFE della Comunità Europea





# Allevamento *Graphoderus bilineatus*















GRAZIE PER  
L'ATTENZIONE

