



Life  
eremita



VERSO LA COMPLESSITÀ DELLA NATURA  
L'IMPORTANZA DEGLI INSETTI NEI SISTEMI AMBIENTALI

SIMPOSIO

Orientare gli ambienti forestali verso la maturità ecologica  
attraverso interventi selvicolturali

Bologna, 13 ottobre 2020

Presentazione del progetto LIFE Eremita

*Monica Palazzini*

*Servizio Aree protette, foreste e sviluppo della montagna  
Regione Emilia -Romagna*

LIFE EREMITA

Coordinated actions to preserve residual and isolated  
populations of forest and freshwater insects in Emilia-Romagna

LIFE14 NAT/IT/000209 EREMITA



# IL PROGETTO LIFE EREMITA

LIFE14 NAT/IT/000209 EREMITA

*Azioni coordinate per la conservazione di popolazioni isolate di insetti forestali e acquatici*



Data di inizio: 1 gennaio 2016

Termine: 30 giugno 2022

Beneficiario coordinatore:

Regione Emilia-Romagna

Beneficiari associati :

2 parchi nazionali e 4 enti di gestione per i parchi e la biodiversità

Budget: 2.126.987 euro

# AREA DI PROGETTO



Emilia Occidentale



Emilia Centrale

Regione Emilia-Romagna

n. 70 siti Natura 2000



Parco nazionale  
Appennino  
Tosco-Emiliano

Emilia Orientale



I PARCHI NEL CUORE  
Istituto di Gestione per i Parchi e la Biodiversità Emilia Orientale



Romagna

Parco nazionale Foreste Casentinesi  
Monte Falterona e Campigna



Assicurare migliori condizioni di conservazione sul territorio regionale per le popolazioni residuali di 4 specie di interesse comunitario, particolarmente protette anche ai sensi della L.R. 15/2006, agendo sui fattori di minaccia naturali e di origine antropica:



*Osmoderma eremita*

Scarabeo eremita odoroso



*Rosalia alpina*

Rosalia alpina



*Graphoderus bilineatus*

Ditisco a due fasce



*Coenagrion mercuriale castellanii*

Damigella di Mercurio italiana



Conoscere la  
distribuzione e la  
presenza delle  
popolazioni locali  
e mappare gli alberi  
habitat

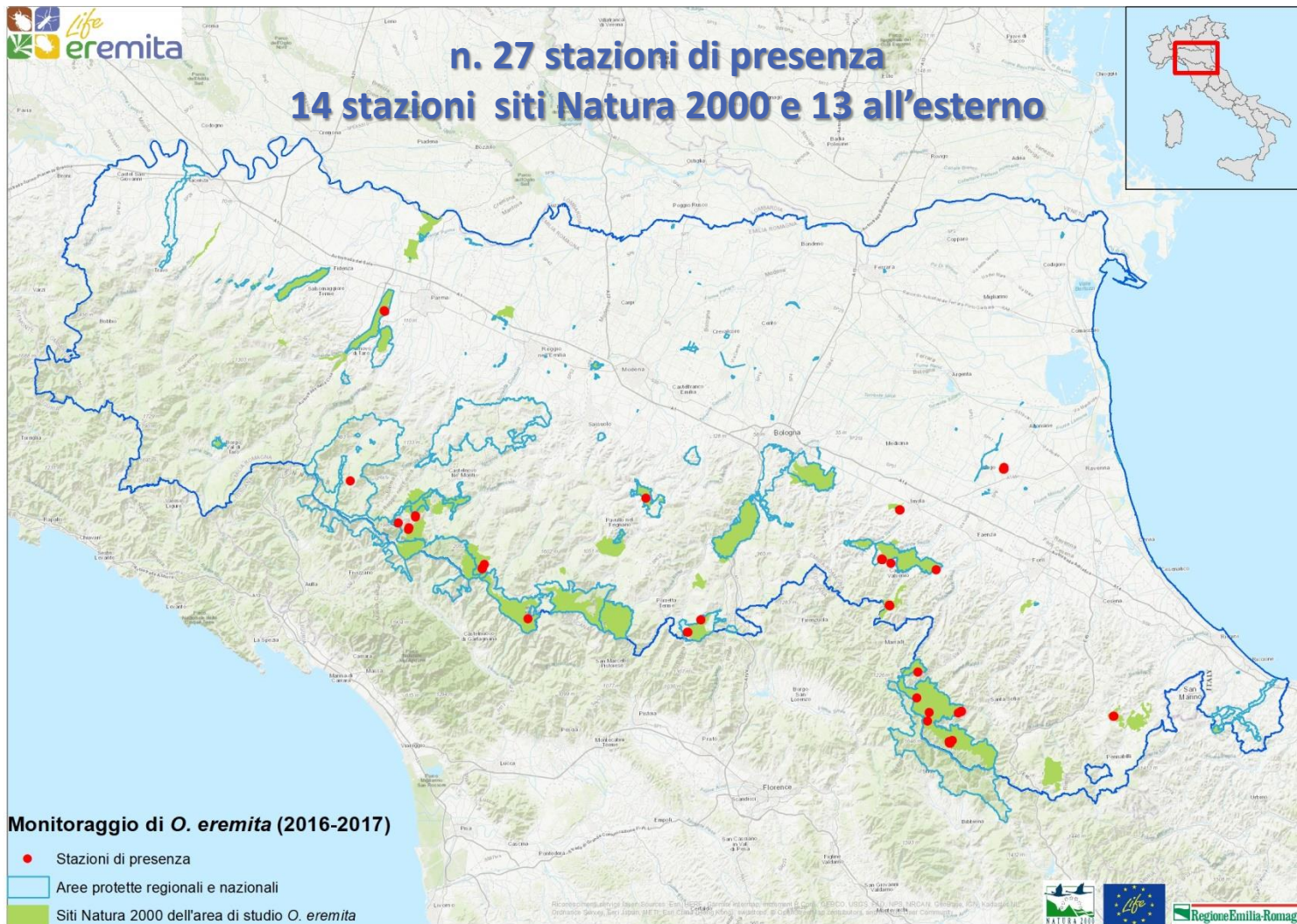


Progettare gli  
interventi di creazione  
e miglioramento degli  
habitat

*monitoraggio specie + monitoraggio habitat*



# STAZIONI DI PRESENZA di *O. eremita*



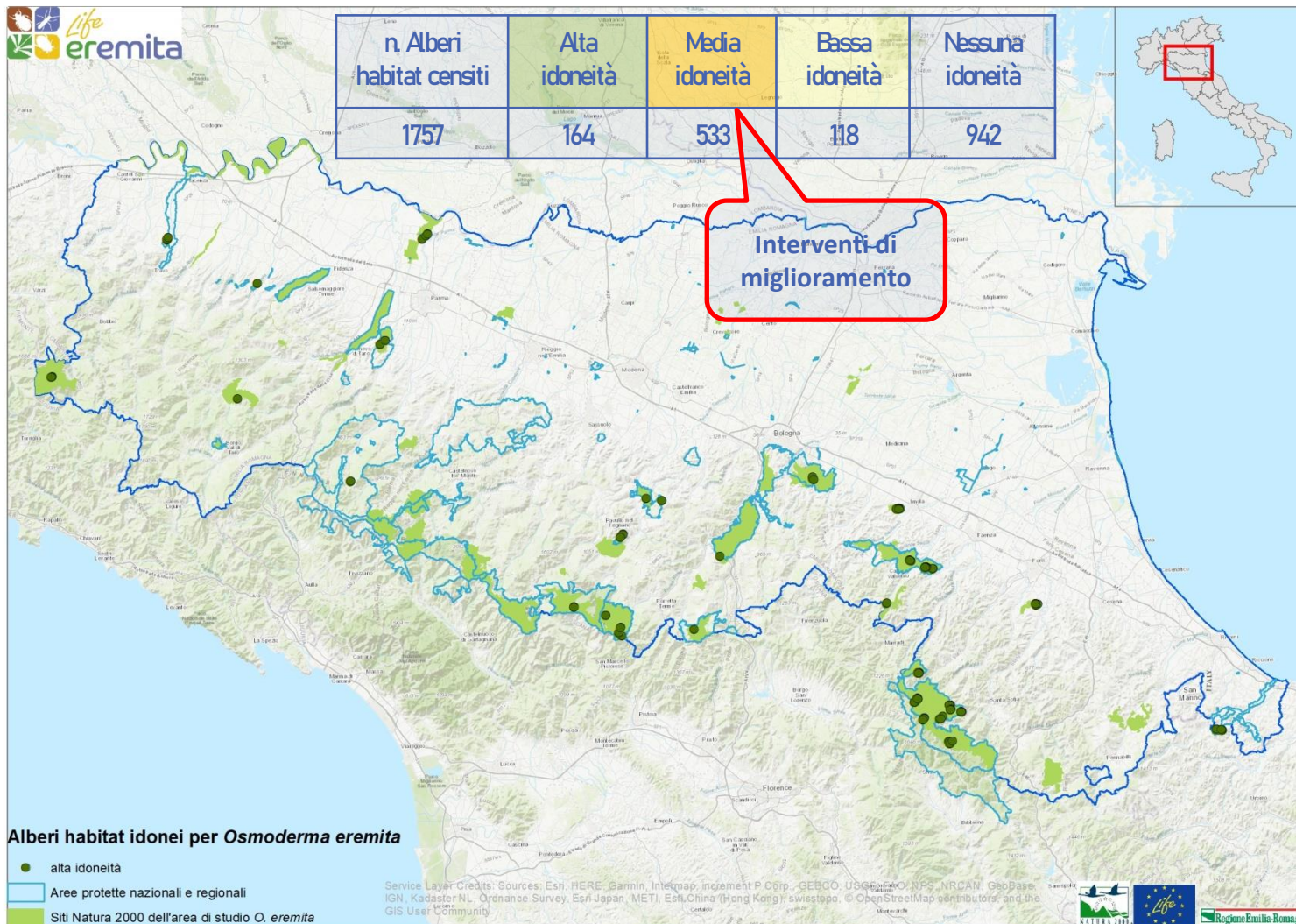


# STAZIONI DI PRESENZA di *R. alpina*





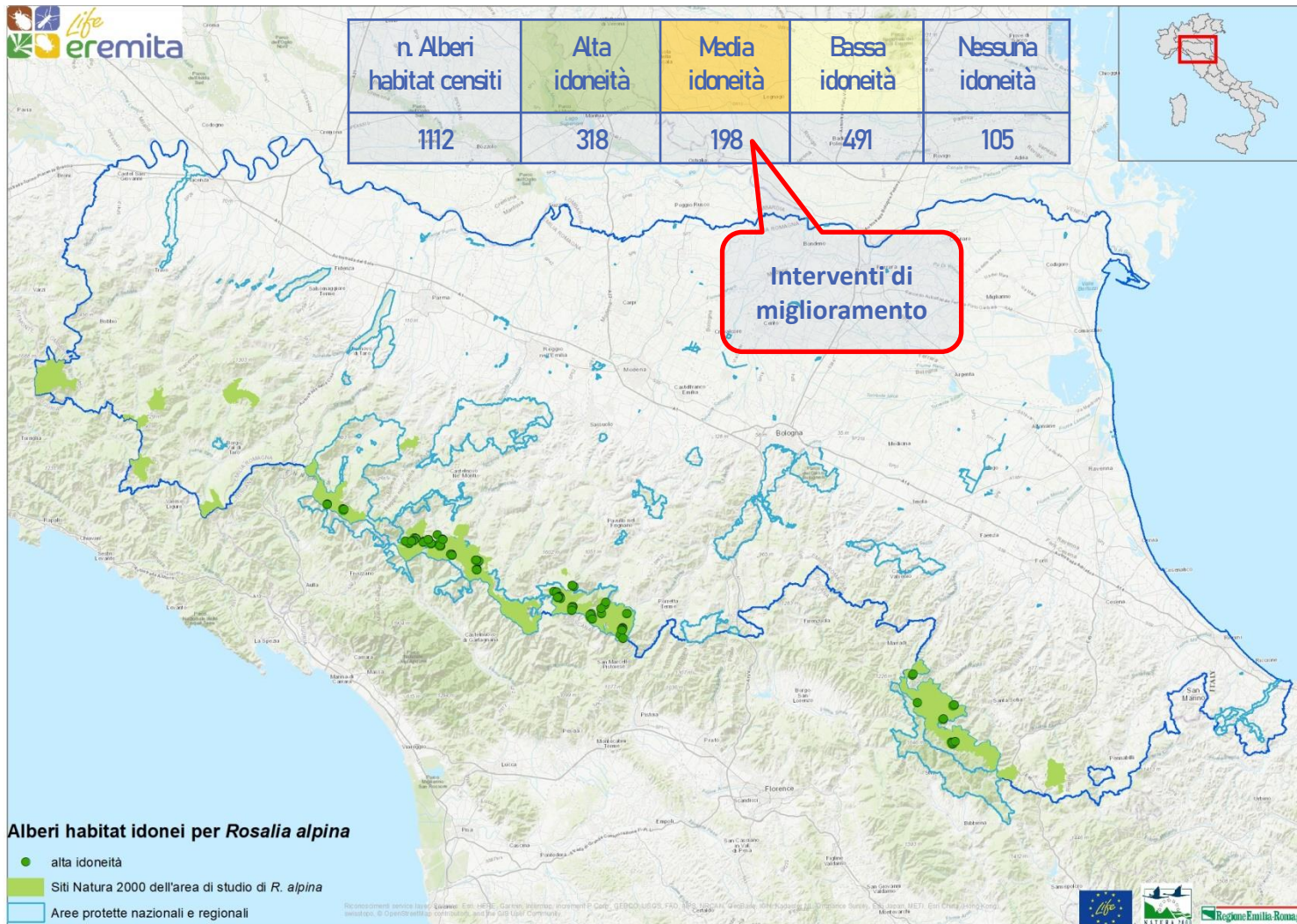
# MONITORAGGIO ALBERI – HABITAT *O. eremita*







# MONITORAGGIO ALBERI – HABITAT *R.alpina*





# Quali habitat?...**LEGNO MORTO IN BOSCO**



**Albero morto in piedi**



**Albero schiantato a terra**



**Albero senescente**



**Legno morto a terra**



## VANTAGGI DELLA NECROMASSA



La necromassa è una componente fondamentale per l'ecosistema forestale:

- ✓ Garantisce la presenza di molti microhabitat fungendo da substrato, nutrimento e rifugio a numerose specie
- ✓ Permette la chiusura del ciclo dei nutrienti, favorendo la produzione di humus e quindi i processi di rinnovazione, incrementando la produttività forestale complessiva
- ✓ Migliora l'efficienza idrogeologica dei versanti, riducendo l'erosione superficiale
- ✓ Rappresenta un importante serbatoio di carbonio sequestrato all'atmosfera, influenzando sul bilancio totale dell'anidride carbonica atmosferica



## AZIONI DI CONSERVAZIONE

- Interventi forestali per la creazione di alberi habitat
- 3 allevamenti ex situ per *O.eremita*  
PNFC (Santa Sofia - FC),  
MAR (Russi - RA)  
PNATE (Ligonchio - RE)
- Numerosi siti di conservazione in situ per *Osmoderma* con l'installazione di *wood mould boxes*
- Rilascio di *O.eremita* in natura





# INTERVENTI a favore di *O. eremita* e *R. alpina*

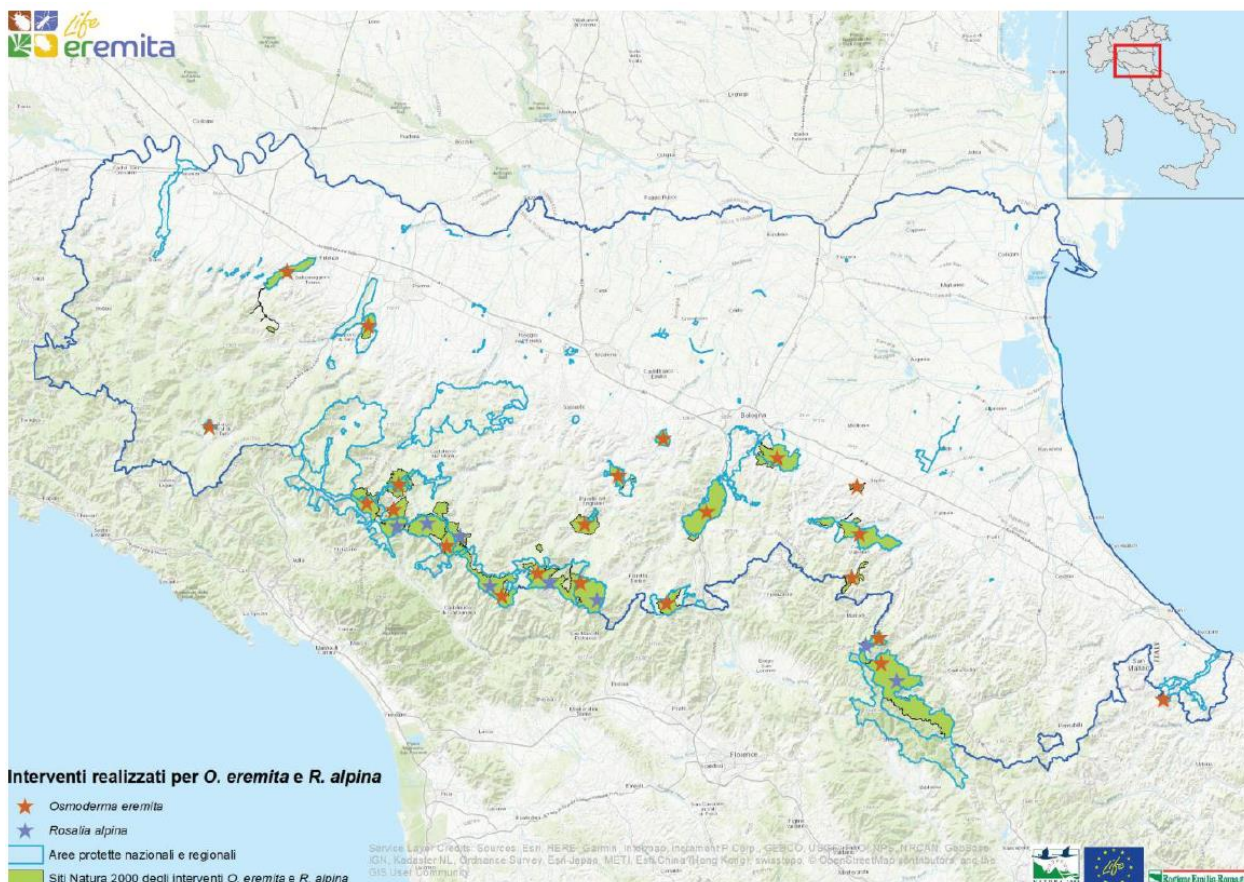


## Aree di intervento



n. 23 siti della rete Natura 2000 fascia collinare e fascia montana della Regione E-R

- In n. 22 siti a favore di *O. eremita*
- In n. 8 siti a favore di *R. alpina*
- In n. 7 siti a favore di entrambe le specie





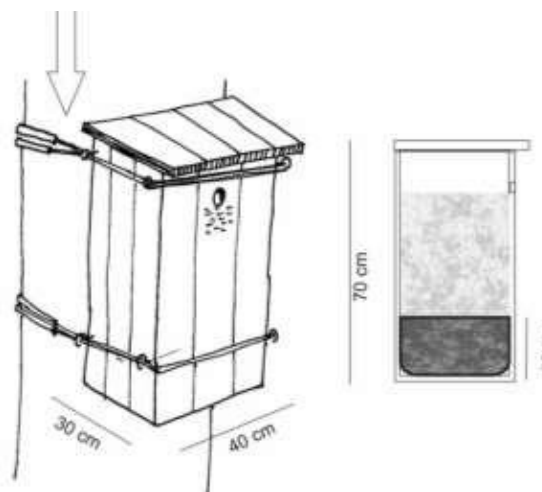
## 941 gli interventi a favore di *O. eremita*

Tipologie d'intervento	Interventi/ Superficie
Cavitazioni	n. 799
Installazioni di <i>Wood Mould Box</i>	n. 150
Capitozzatura	n. 78
Abbattimento e diradamento selettivo attorno agli alberi	54.700 mq





# ALCUNI ESEMPI...





# 1001 gli interventi a favore di *R. alpina*

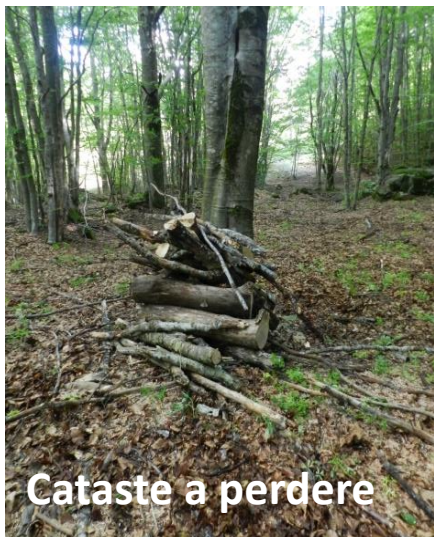
Tipologie d'intervento	Interventi/ Superficie
Cercinatura e semi-cercinatura	n. 799
Cataste e tripodi	n. 150
Abbattimenti	n. 78
Fusti spezzati	n. 47
Spollonature	n. 32
Abbattimento e diradamento selettivo attorno agli alberi	52.815 mq







## ALCUNI ESEMPI...



Cataste a perdere



Tripodi



Fusti spezzati a terra



Fusti spezzati in piedi



Cercinatura



# Wood Mould Boxes



## Costruzione e preparazione rosura



# ALLEVAMENTI

*Q.Eremita* è allevato in tre centri, istituiti per la riproduzione della specie.

Le larve e gli adulti prodotti sono utilizzati per popolare WMB poste in natura o gli alberi scavati.





*QUANTO HANNO PRODOTTO?*



**N. 3872 tra adulti e larve da immettere in natura**



# IMMISSIONI

Ente	Adulti	Bozzoli	L3	Siti
PNFC	n. 87	n. 16	n. 480	PT4080003, PT4080002
PNATE	n. 74	n. 533	n. 180	PT4030001, PT4030002, PT4030003; PT4030004
MEC	n. 60			PT 4040001; PT 4040002; PT 4040003; PT 4040004
MEOC	n. 149	n. 166	n. 98	PT4020026, PT4020001, PT4020003
MAR	n. 225		n. 922	PT4070011, PT4070016, PT4090001, PT4050004
MEOR	n. 58		n. 220	PT4050001, PT4050002, PT4050003, PT4050016, PT4050020



## PRIMI RISULTATI DELLE IMMISSIONI

Nel 2020 all'interno delle WMB sono state rilevate riproduzioni e rinvenute nella rosura larve L1 e L3. Movimenti di adulti in entrata e uscita sono stati rilevati nelle WMB in alcune cavità create con gli interventi.



 *Rosalia alpina*



Sito web

Social network

Educazione ambientale

<http://ambiente.regione.emilia-romagna.it/life-eremita>  
[www.facebook.com/lifeeremita](http://www.facebook.com/lifeeremita)



 *Scarabaeus eremita odoroso*



Workshop

Seminari di formazione esterna ed interna

<http://ambiente.regione.emilia-romagna.it/life-eremita>  
[www.facebook.com/lifeeremita](http://www.facebook.com/lifeeremita)



 *Dytiscus a due fasce*



Pala eremita

Materiali tecnici e divulgativi

<http://ambiente.regione.emilia-romagna.it/life-eremita>  
[www.facebook.com/lifeeremita](http://www.facebook.com/lifeeremita)



 *Damigella di Mercario italiana*



Volontari

Feste eremita

<http://ambiente.regione.emilia-romagna.it/life-eremita>  
[www.facebook.com/lifeeremita](http://www.facebook.com/lifeeremita)



# PALA EREMITA TOUR!

## Alla scoperta degli insetti del progetto Life Eremita

Entomologi e volontari del progetto "Life Eremita" incontrano il pubblico per scoprire e raccontare, con storie e laboratori, le specie target del progetto.

### Le prossime date del tour

- Domenica 27 settembre** - San Piero in Bagno
- Domenica 11 ottobre** - Premilcuore
- Domenica 1 novembre** - Tredozio
- Sabato 14 novembre** - Bagnacavallo



INFO: 0543.917912 - ladigadiridracoli@atlantide.net

## Più di 30 edizioni già realizzate





## Due importanti segnalazioni: Appennino parmense e nel riminese.



Trovata!!!

Anche presso l'Ente Parchi Emilia Orientale in area di intervento è stata trovata [#Rosaliaalpina](#)!! 🦋🌿

Nelle foto sono presenti Cristiano Bottoni, Gaia Perini, Cristina Gualandi, David Bianco!



Life Eremita

1 luglio · Tutti


Che bella notizia! 🦋 Siamo felicissimi della prima segnalazione di [#Rosaliaalpina](#) dai [Parchi del Ducato](#)! Tutto il team di Life Eremita ci tiene a condividere ed incentivare costantemente progetti di [#Citizenscience](#), infatti spesso sono proprio i cittadini che, durante le loro passeggiate in mezzo alla [#natura](#), avvistano per primi importanti specie di interesse comunitario e li segnalano ai nostri esperti. Grazie a tutti! ...e continuate ad osservare ciò che ci circonda 🦋🌿

[Aree protette, Foreste e Natura 2000 in Emilia-Romagna](#)

[Consorzio Regionale dell'Appennino Tosco Emiliano](#)

[Consorzio Regionale delle Foreste Casentinesi](#) [Parchi Emilia Centrale](#) [Ente Emilia Orientale](#) [Scuola Parchi Romagna](#) [AIGAE Associazione Ambientale Escursionistica](#) [LIFE #LIFEprogramme](#) [Natura2000](#)

to

 Invia un messaggio

[Parchi del Ducato](#) 🦋 forte.

29 giugno · Tutti

🦋 GOOD NEWS - Ecco la prima segnalazione di [Rosalia alpina](#)! La Citizen science ha funzionato alla grande e, il giorno dopo il nostro appello, è arrivata la notizia che tanto speravamo. Manuela Zanetti 🦋 ha fotografato a Varsi (PR) questo esemplare, vicino ad una legnaia. Si tratta del primo avvistamento da diversi anni e, dopo essere stato verificato dai nostri esperti, entra nel database di presenza di questa specie 🦋. Complimenti a Manuela 🦋. Continuate così...aspettiamo altre segnalazioni 🦋

Oltre 226 classi coinvolte in tutta la regione  
n. 5300 studenti



# FORMAZIONE DEI VOLONTARI



Edizione 2017 n. 26 volontari formati  
Edizione 2020 n. 24 volontari iscritti



## Due feste già realizzate e due in programma

### PROSSIMI APPUNTAMENTI:

- 25/10/2020 a Bagno di Romagna (FC)
- 08/11/2020 a Salsomaggiore Terme (PR)

### FESTA DELL'EREMITA — 23 SETTEMBRE 2017

Centro Visita Casa Fantini (via Jussi, 171 — Farneto) San Lazzaro di Savena (BO)

GIORNATA DI FESTA DEDICATA AI VOLONTARI E ALLE GUIDE AMBIENTALI



DOMENICA 27 OTTOBRE 2019  
DALLE ORE 10.30 ALLE ORE 18.30

Marola di Carpineti (RE)  
Piazza Ludovico Ariosto

# Festa dell'Eremita

nel Parco Nazionale dell'Appennino tosco-emiliano

**Pala Eremita in tour**

Proiezione videoclip del progetto **LIFE EREMITA** e **Parco Nazionale dell'Appennino tosco-emiliano**

Presentazione dei risultati del progetto **LIFE EREMITA** a cura di un esperto entomologo del Parco

Presentazione dedicata al ruolo delle **foreste del Parco** nella lotta contro il **cambiamento climatico**

Per tutta la giornata **laboratori e attività sul campo** a cura di **Atlantide**



Workshop di formazione per Guide Ambientali Fantini nel *Parco regionale dei Gessi di Calanchi dell'Abbadessa*.

Escursione con pranzo al sacco.

Escursione guidata nel *Parco regionale dei Calanchi dell'Abbadessa*.

Workshop laboratorio con volontari e entomologi.

Atlantide è felice d'invitare a cena il progetto presso il centro visite di Villa Fantini (via sopra, 99 — Ozzano Emilia).



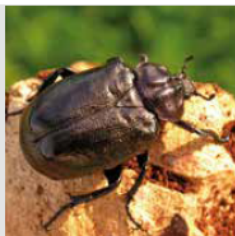
Escursionisti lungo i calanchi nel Parco dei Gessi bolognesi, foto di M. Bergamini.

0209 EREMITA

Finanziario LIFE della Comunità Europea  
emilia-romagna.it  
ione.emilia-romagna.it/life-eremita  
ok.com/liferemita/



# PROSSIMO APPUNTAMENTO



## VERSO LA COMPLESSITÀ DELLA NATURA

### L'IMPORTANZA DEGLI INSETTI NEI SISTEMI AMBIENTALI

Alcuni organismi richiedono un'elevata complessità e maturità ecologica. La loro presenza diventa al contempo garanzia e indice di una maggiore resilienza e funzionalità degli ecosistemi. È questo il caso degli insetti di cui si occupa il progetto LIFE Eremita, specie associate ad ambienti forestali e ad ambienti acquatici. Lo Scarabeo odoroso, il Cerambice del faggio, il Ditisco a due fasce e la Damigella di Mercurio.



**Due incontri per illustrare esempi di buone pratiche a favore di habitat e specie di interesse europeo.**



### MARTEDÌ 13 OTTOBRE 2020

Orientare gli ambienti forestali verso la maturità ecologica attraverso interventi selvicolturali.

BOLOGNA | Sala Poggioli Viale della Fiera 8, Terza Torre & webinar online

SAVE  
THE  
DATE



### MARTEDÌ 1 DICEMBRE 2020

Gestire gli ambienti acquatici per favorire la biodiversità rara e minacciata.

BOLOGNA | Sala 20 maggio 2012 Viale della Fiera 8, Terza Torre & webinar online

STAY TUNED

PER INFORMAZIONI 0543 917912 | [ladigadiriuracoli@atlantide.net](mailto:ladigadiriuracoli@atlantide.net)



# CONTATTI



E-MAIL [liferemita@regione.emilia-romagna.it](mailto:liferemita@regione.emilia-romagna.it)

SITO <http://ambiente.regione.emilia-romagna.it/life-eremita>

FB <https://www.facebook.com/liferemita/>



A screenshot of the 'LIFE EREMITA' project website. The header is blue with the text 'LIFE EREMITA' in white. Below the header, there is a navigation bar with 'E-R | Ambiente |'. The main content area features the 'Life eremita' logo and the title 'PROGETTO LIFE14 NAT/IT/000209 EREMITA'. The text describes the project's goal: 'Azioni coordinate per preservare popolazioni residuali e isolate di insetti forestali e d'acqua dolce in Emilia-Romagna.' It lists the species: 'Osmoderma eremita e Rosalia alpina' and 'Graphoderus bilineatus e Coenagrion mercuriale castellanii'. A contact email 'LifeEremita@Regione.Emilia-Romagna.it' is provided. Below this is a 'Notizie ed eventi' section with a photo of a person in a field and the headline 'Numerosa l'adesione degli aspiranti volontari al progetto Life Eremita'. The right sidebar contains a 'In evidenza' section with a 'fauna minore ER' graphic, a navigation menu with items like 'Progetto EREMITA', 'Partecipanti', 'Obiettivi', 'Azioni', 'Documenti', 'Glossario', 'Collegamenti utili', and 'Contatti', and a 'Social Media' section with a Facebook icon.



Grazie dell'attenzione

