

# III Report e IV Report Integrativo Art. 17 Direttiva Habitat: Stato di conservazione degli insetti forestali

*Paolo Audisio*

*Dipartimento di Biologia e Biotecnologie  
"C.Darwin", Università La Sapienza, Roma*



## LIFE EREMITA

Coordinated actions to preserve residual and isolated populations of forest and freshwater insects in Emilia-Romagna  
LIFE14 NAT/IT/000209 EREMITA

Tutti gli insetti saproxilici italiani inseriti in DH sono Coleotteri;  
In tutto, delle 16 specie di Coleotteri italiani in DH, 11 sono saproxiliche forestali; in totale, ca. 2100 le specie saproxiliche Italiane di coleotteri (*Carpaneto et al. 2015* e aggiornamenti).  
Di queste, circa il 10% (200) sono classificate **EN** o **CR** nella Red List.  
Appena il 2 % di queste ultime è quindi rappresentato in DH.....  
(e in molti altri ordini di insetti sono incluse altre centinaia di specie saproxiliche fuori dalla DH)

**III Rapporto nazionale ex art. 17 per le specie e gli habitat terrestri e delle acque interne tutelati dalla Direttiva 92/43/CEE- ISPRA-MATTM - Dicembre 2013**

**IV Rapporto nazionale ex art. 17 per le specie e gli habitat terrestri e delle acque interne tutelati dalla Direttiva 92/43/CEE- LOTTO N. 2 “SPECIE ANIMALI INVERTEBRATI” – Contratto Rep. n. 5.18/PNS/AGP-GAR”:** integrazioni al III Rapporto - **Settembre 2020**

**4026 *Rhysodes sulcatus*: Pietro Brandmayr & Antonio Mazzei (Rende)**

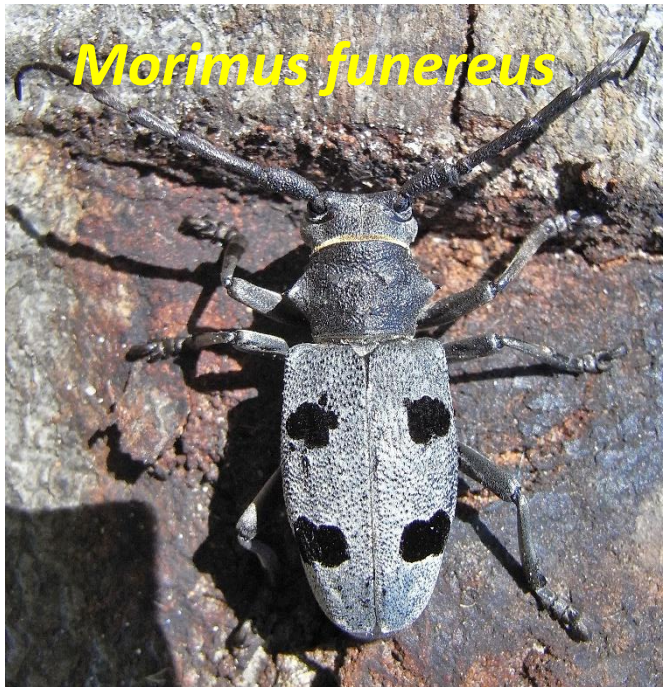
**5380 *Osmoderma cristinae*: Paolo Audisio (Roma) & Cosimo Baviera (Messina)**



*Rosalia alpina*



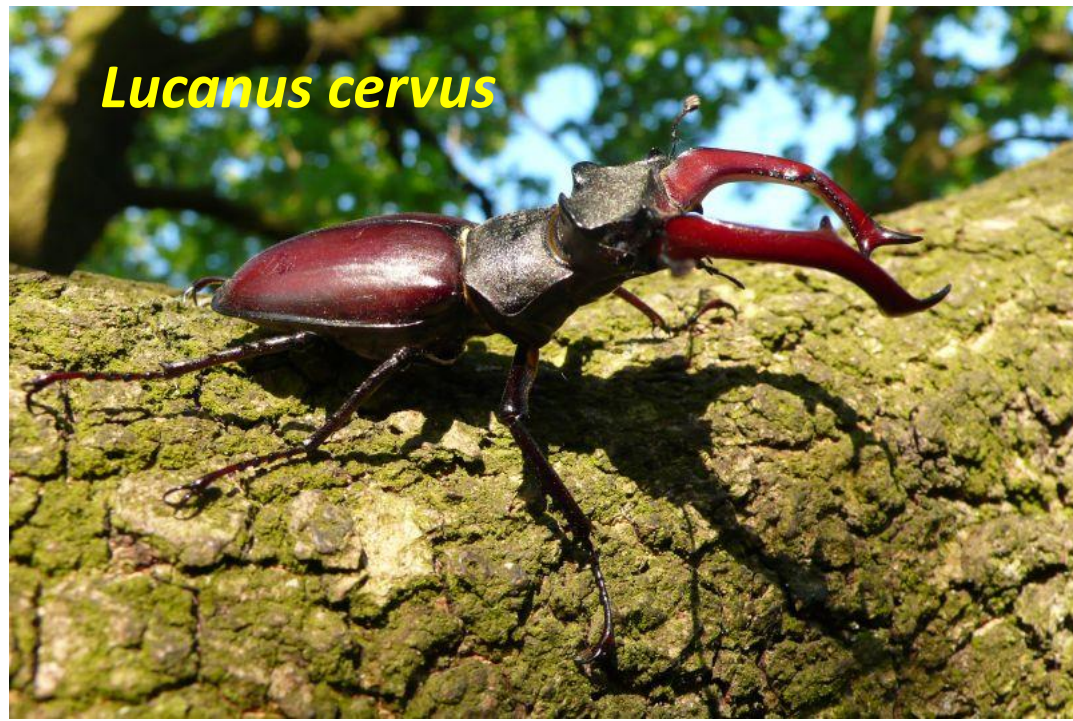
*Cerambyx cerdo*



*Morimus funereus*



*Osmoderma eremita*



*Lucanus cervus*



*Osmoderma cristinae*



*Buprestis splendens*

*Cucujus cinnaberinus*



*Rhysodes sulcatus*



*Stephanopachys linearis*



*Stephanopachys substriatus*



*Rosalia alpina*

NT



Trend: 😄

## Monitoraggio:

- a vista su alberi vetusti idonei, in pieno giorno
- cataste di legna di faggio
- CMR fotografico



*Cerambyx cerdo*

LC



Trend: 😞

## Monitoraggio:

- a vista su alberi vetusti idonei, in orari tardo pomeridiani e serali
- trappole aeree non invasive innescate a vino rosso o birra, su alberi vetusti idonei
- CMR tradizionale con pennarelli bianchi indelebili

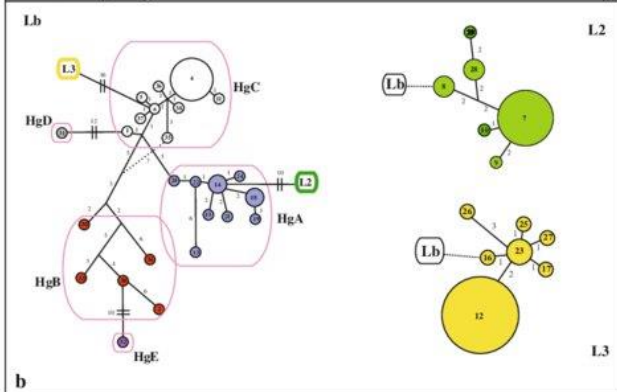
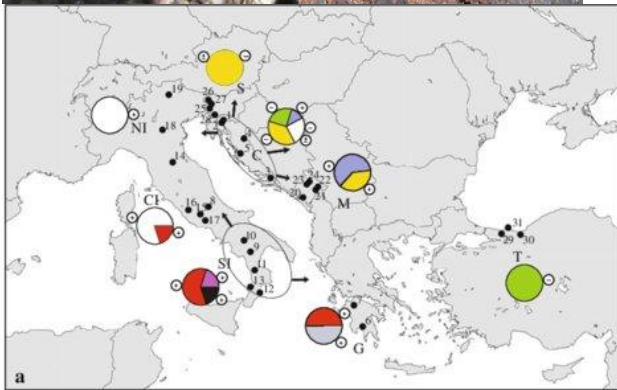


# Morimus asper/funereus

«VU»



Trend: 😐



## Monitoraggio:

- a vista su alberi vetusti idonei, in qualsiasi orario
- cataste di legna di latifoglie, in particolare faggio, in aree forestali idonee
- CMR tradizionale con pennarelli bianchi indelebili





## *Osmoderma eremita*

VU



Trend: 😞

### Monitoraggio:

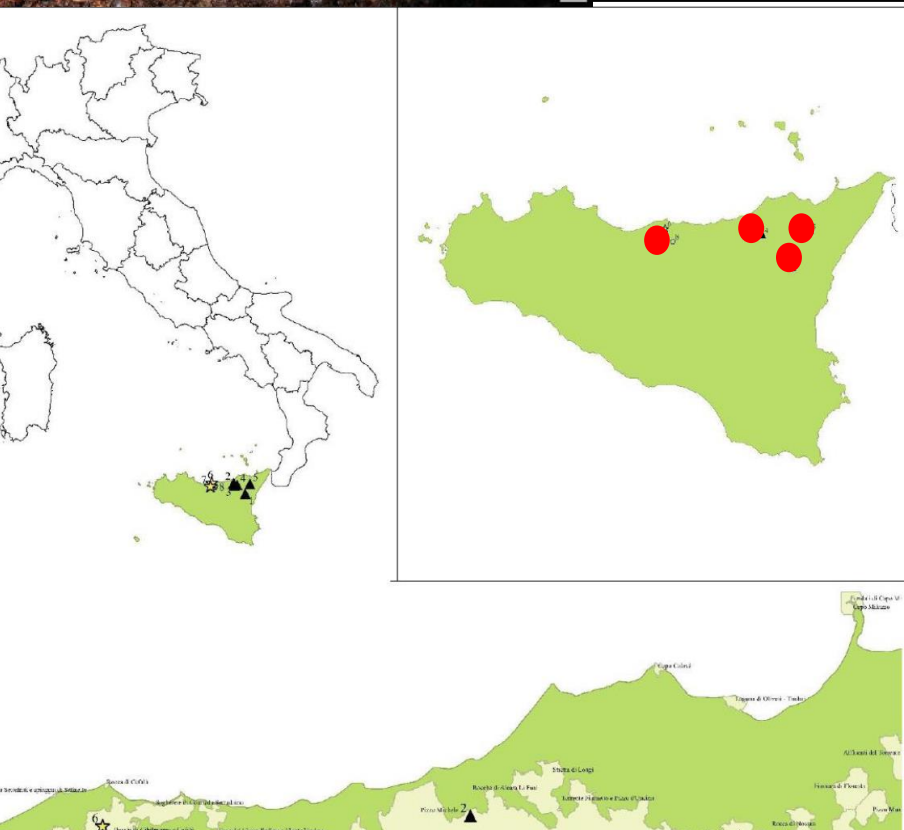
- a vista su alberi vetusti idonei (con cavità), in orari pomeridiani
- trappole aeree non invasive innescate a feromoni specie-specifici ( $\gamma$ -decalattone), su alberi vetusti idonei
- CMR tradizionale con pennarelli bianchi indelebili

# *Osmoderma cristinae*

EN



A. Balogh, A. Rye, M. L. Hains, M. H. Easton, K. G. Marshall, M. B. Wharton, L. C. Corbet  
COD. DOTTER SCARABEOIDEI DTG ALFA - 03/04/14



Trend: 😞

## Monitoraggio:

- a vista su alberi vetusti idonei (con cavità), in orari pomeridiani
- trappole aeree non invasive innescate a feromoni specie-specifici ( $\gamma$ -decalattone), su alberi vetusti idonei
- CMR tradizionale con pennarelli bianchi indelebili



*Lucanus cervus*

LC



Trend:



## Monitoraggio:

- a vista lungo transetti di radure forestali, in orari pomeridiani
- trappole aeree non invasive innescate a vino rosso, su alberi vetusti idonei
- CMR tradizionale con pennarelli bianchi indelebili



## *Buprestis splendens*

EN



Trend: 😞

### Monitoraggio:

- a vista su vecchi pini loricati idonei, in giornate di bel tempo
- ricerca manuale di resti e di adulti non sfarfallati, su tronchi in piedi di pini loricati



## *Cucujus cinnaberinus*

VU

Trend:



### Monitoraggio:

- a vista (adulti e larve) su grandi pini larici idonei e altre conifere, sotto cortecce; più raramente anche su latifoglie mesofile (faggi, pioppi, ecc.)





## *Rhysodes sulcatus*

EN



Trend: 😞

### Monitoraggio:

- a vista su tronchi e ceppaie umidi e attaccati da funghi del legno (Mixomiceti)
- ricerca notturna al lume negli stessi ambienti



## *Stephanopachys linearis*

EN



Trend: ?

### Monitoraggio:

- a vista su tronchi e ceppaie di conifere mesofile, sotto cortecce
- trappole a finestra e Lindgren funnel traps



## *Stephanopachys substriatus*

EN



Trend: ?

### Monitoraggio:

- a vista su tronchi e ceppaie di conifere mesofile, sotto cortecce
- trappole a finestra e Lindgren funnel traps



*Grazie dell'attenzione*