

## SIMPOSIO

Orientare gli ambienti forestali verso la maturità ecologica attraverso interventi selvicolturali

# Le azioni «concrete» del Progetto LIFE EREMITA per favorire i saproxilici e aumentare la complessità ecosistemica delle foreste

*Willy Reggioni, 13 ottobre 2020*

### LIFE EREMITA

Coordinated actions to preserve residual and isolated populations of forest and freshwater insects in Emilia-Romagna  
LIFE14 NAT/IT/000209 EREMITA





Il *survey* (ex ante) dei saproxilici



Gli interventi selvicolturali realizzati per la creazione di alberi habitat



Gli interventi «silvo-culturali» per assicurare il mantenimento nel tempo dei risultati ottenuti con gli interventi selvicolturali



Conclusioni



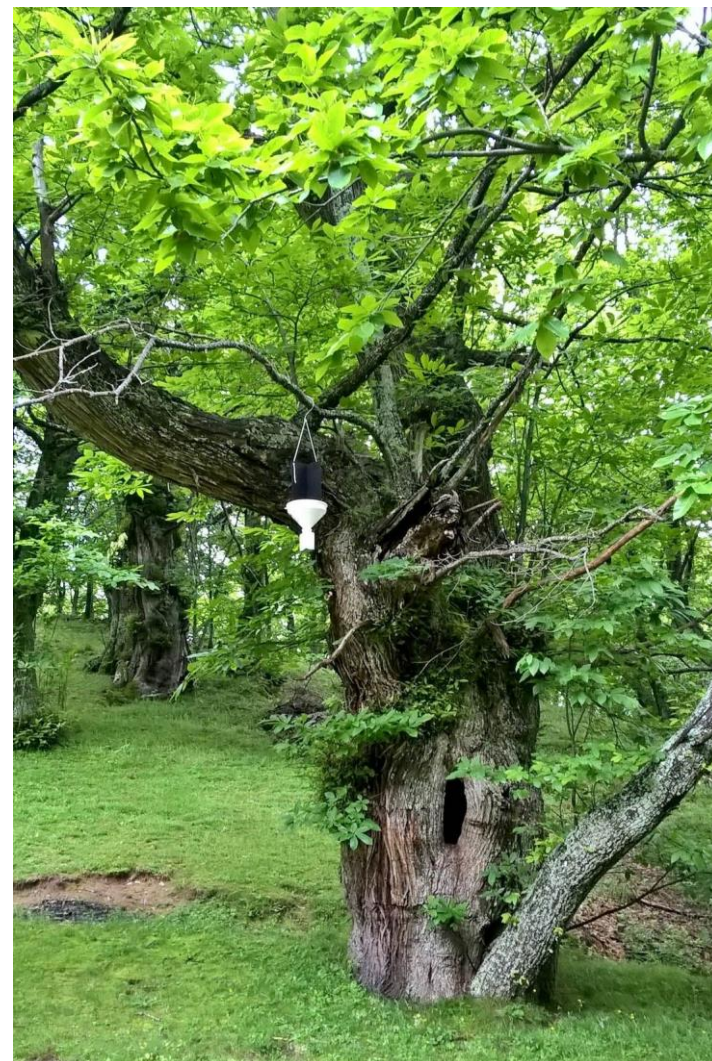


# Il survey dei saproxilici





# Il survey dei saproxilici





# Il survey dei saproxilici



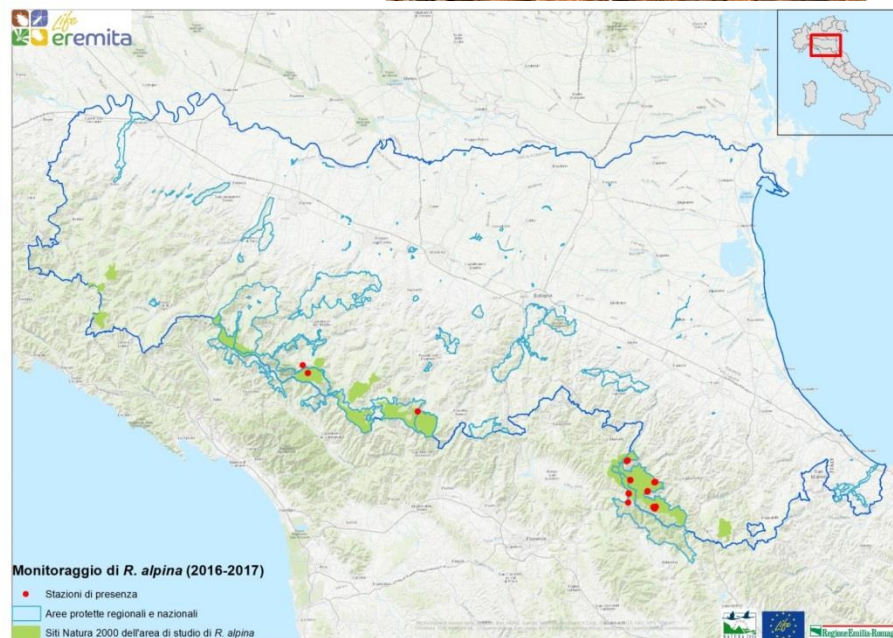
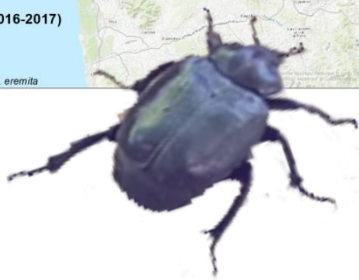
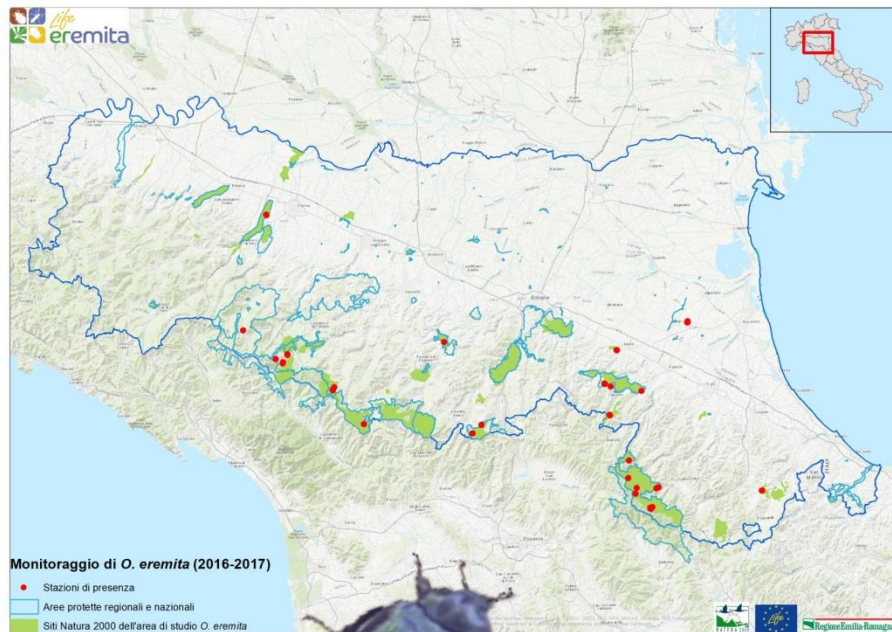


# Il survey dei saproxilici





# Il survey dei saproxilici





# Il survey dei saproxilici



COORDINATORE  
BENEFICIARIO



BENEFICIARI  
ASSOCIATI



PROJECT LIFE 14NAT/IT/000209

Con il contributo dello strumento finanziario LIFE della Comunità Europea

E-MAIL [liferemita@regione.emilia-romagna.it](mailto:liferemita@regione.emilia-romagna.it)  
SITO <https://progeu.regione.emilia-romagna.it/it/life-eremita>  
FB <https://www.facebook.com/liferemita/>

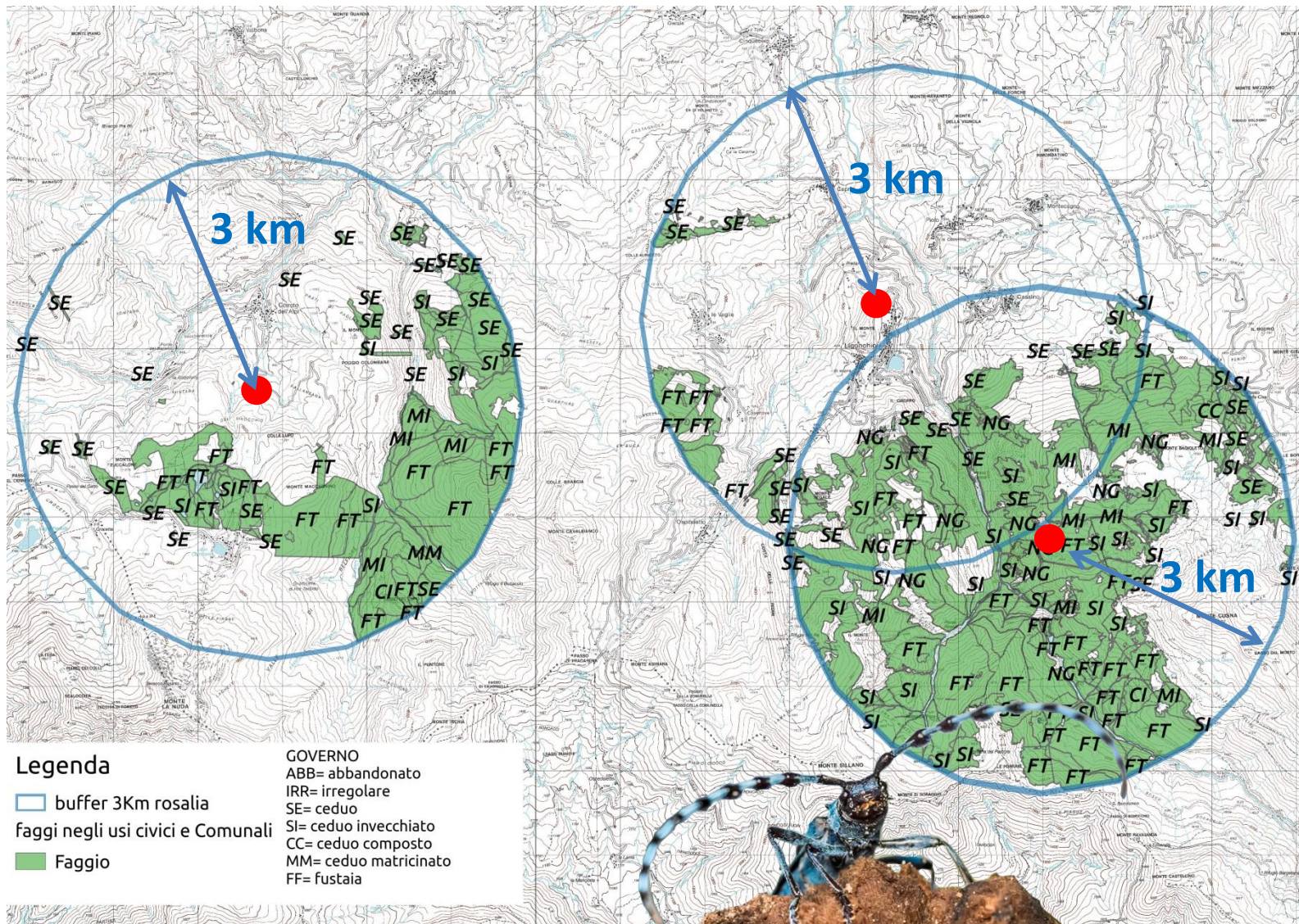


NATURA 2000





# Il survey dei saproxilici



## Legenda

- buffer 3Km rosalia
- faggi negli usi civici e Comunali
- Faggio

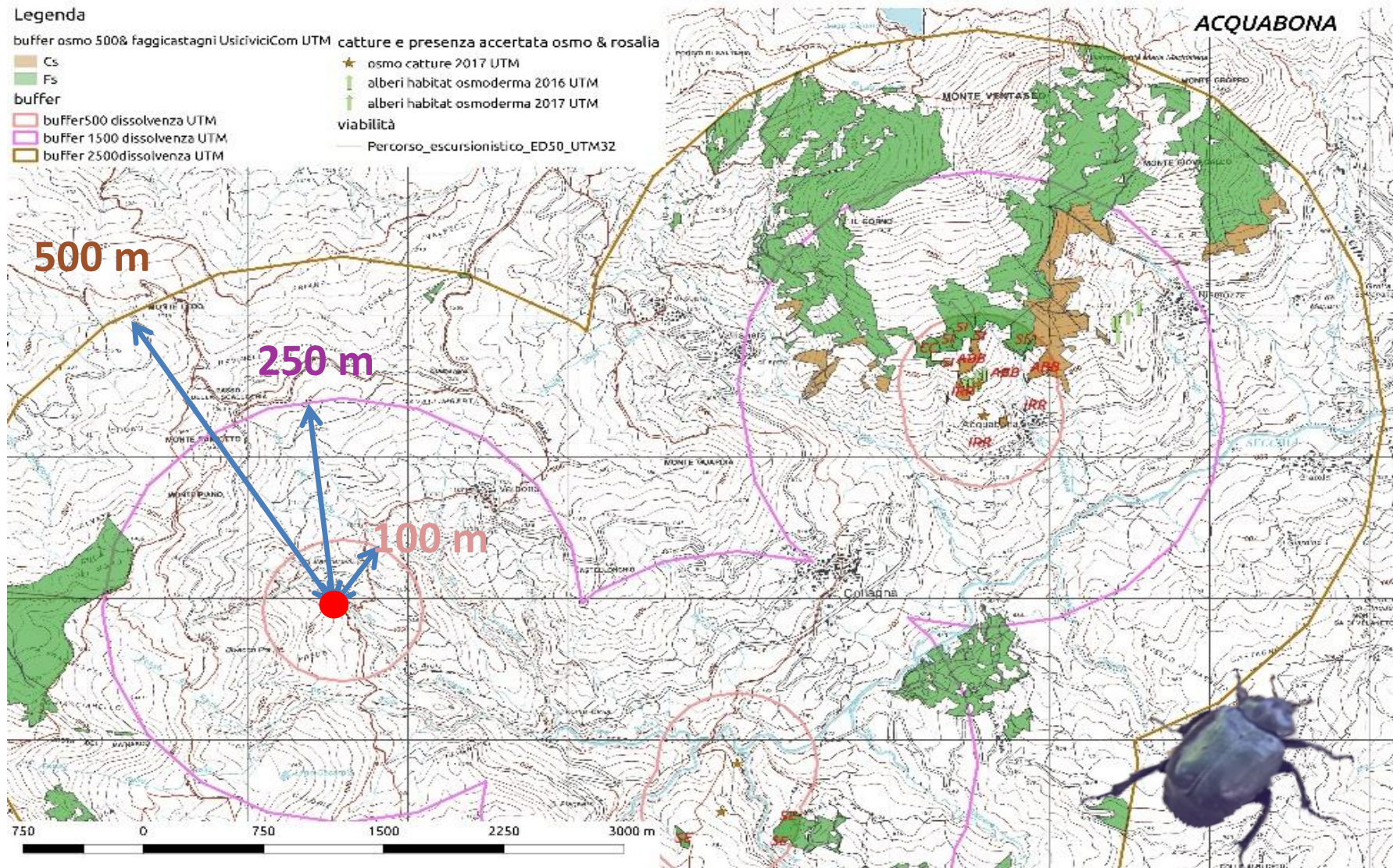
- GOVERNO
- ABB= abbandonato
  - IRR= irregolare
  - SE= ceduo
  - SI= ceduo invecchiato
  - CC= ceduo composto
  - MM= ceduo matricinato
  - FF= fustaia



# Il survey dei saproxilici

## Legenda

- buffer osmo 500& faggicastagni UsiciviciCom UTM
  - Cs
  - Fs
- buffer
  - buffer500 dissolvenza UTM
  - buffer 1500 dissolvenza UTM
  - buffer 2500dissolvenza UTM
- catture e presenza accertata osmo & rosalia
  - osmo catture 2017 UTM
  - alberi habitat osmoderma 2016 UTM
  - alberi habitat osmoderma 2017 UTM
- viabilità
  - Pertorso\_escursionistico\_ED50\_UTM32





# Interventi selvicolturali





# Interventi selvicolturali



COORDINATORE  
BENEFICIARIO



BENEFICIARI  
ASSOCIATI



PROJECT LIFE 14NAT/IT/000209

Con il contributo dello strumento finanziario LIFE della Comunità Europea

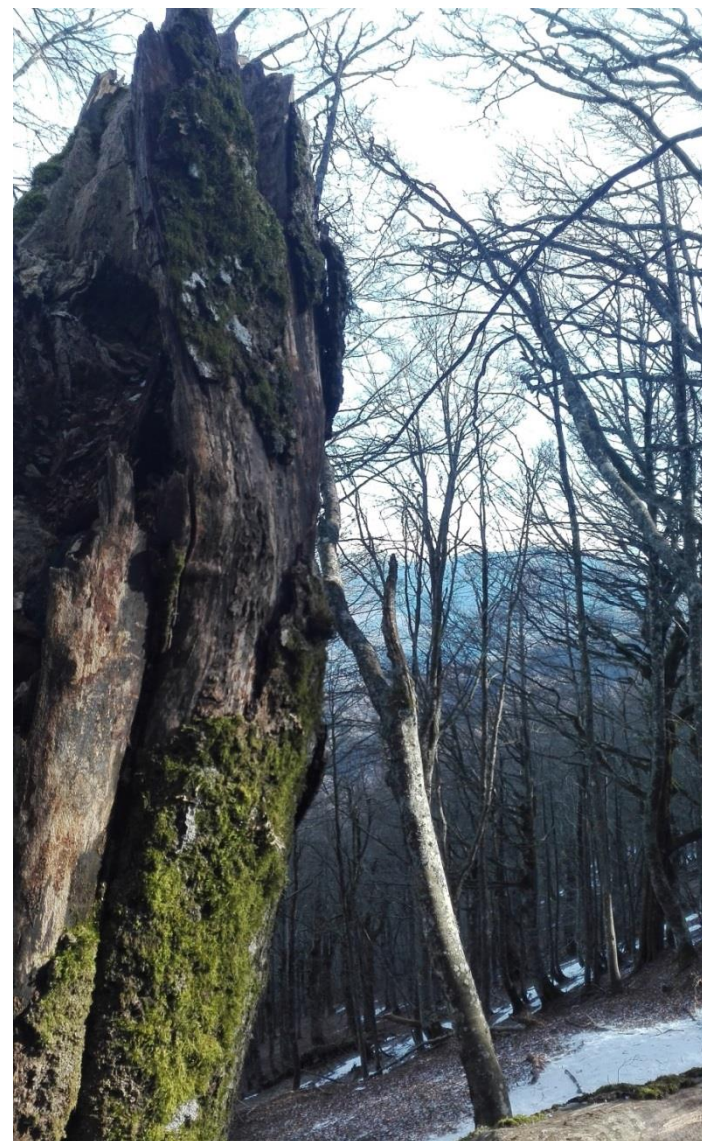
E-MAIL [liferemita@regione.emilia-romagna.it](mailto:liferemita@regione.emilia-romagna.it)  
SITO <https://progeu.regione.emilia-romagna.it/it/life-eremita>  
FB <https://www.facebook.com/liferemita/>



NATURA 2000



# Interventi selvicolturali



COORDINATORE  
BENEFICIARIO



BENEFICIARI  
ASSOCIATI



PROJECT LIFE 14NAT/IT/000209

Con il contributo dello strumento finanziario LIFE della Comunità Europea

E-MAIL [liferemita@regione.emilia-romagna.it](mailto:liferemita@regione.emilia-romagna.it)

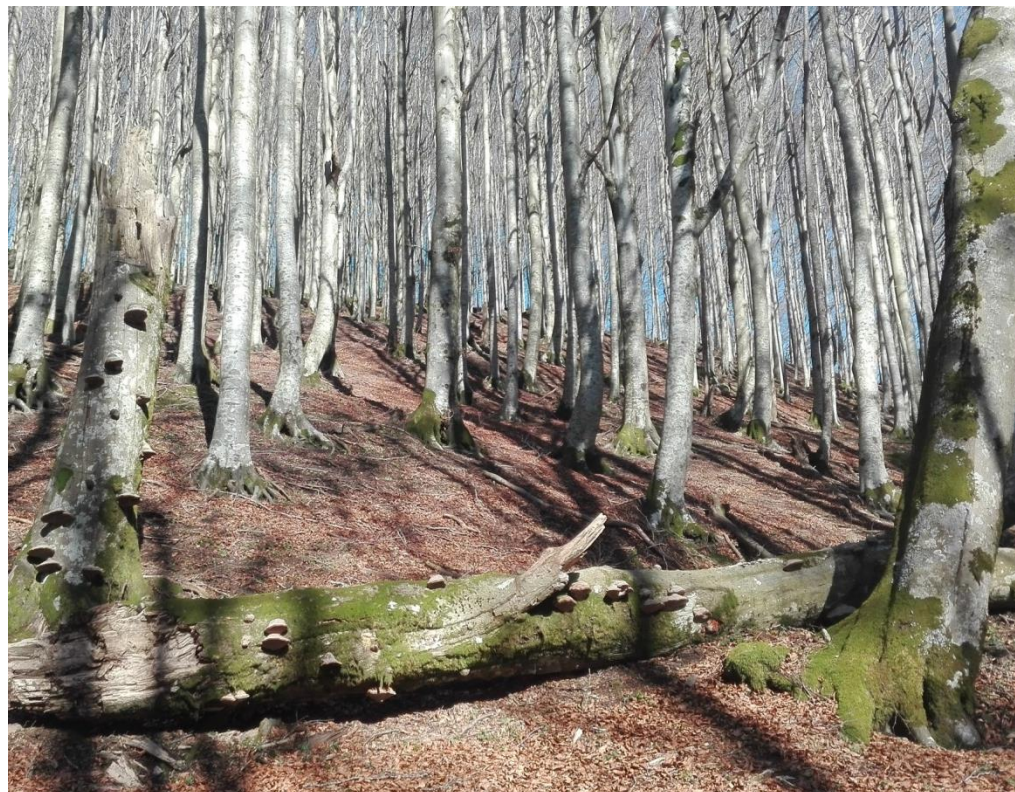
SITO <https://progeu.regione.emilia-romagna.it/it/life-eremita>

FB <https://www.facebook.com/liferemita/>





# Interventi selvicolturali



COORDINATORE  
BENEFICIARIO



BENEFICIARI  
ASSOCIATI



PROJECT LIFE 14NAT/IT/000209

Con il contributo dello strumento finanziario LIFE della Comunità Europea

E-MAIL [liferemita@regione.emilia-romagna.it](mailto:liferemita@regione.emilia-romagna.it)  
SITO <https://progeu.regione.emilia-romagna.it/it/life-eremita>  
FB <https://www.facebook.com/liferemita/>





# Interventi selvicolturali



COORDINATORE  
BENEFICIARIO



BENEFICIARI  
ASSOCIATI



PROJECT LIFE 14NAT/IT/000209

Con il contributo dello strumento finanziario LIFE della Comunità Europea

E-MAIL [liferemita@regione.emilia-romagna.it](mailto:liferemita@regione.emilia-romagna.it)  
SITO <https://progeu.regione.emilia-romagna.it/it/life-eremita>  
FB <https://www.facebook.com/liferemita/>





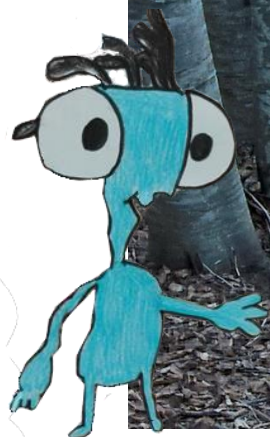
# Interventi selvicolturali







# Interventi selvicolturali



COORDINATORE  
BENEFICIARIO



BENEFICIARI  
ASSOCIATI



PROJECT LIFE 14NAT/IT/000209

Con il contributo dello strumento finanziario LIFE della Comunità Europea

E-MAIL [liferemita@regione.emilia-romagna.it](mailto:liferemita@regione.emilia-romagna.it)  
SITO <https://progeu.regione.emilia-romagna.it/it/life-eremita>  
FB <https://www.facebook.com/liferemita/>





# Interventi selvicolturali



COORDINATORE  
BENEFICIARIO



BENEFICIARI  
ASSOCIATI



PROJECT LIFE 14NAT/IT/000209

Con il contributo dello strumento finanziario LIFE della Comunità Europea

E-MAIL [liferemita@regione.emilia-romagna.it](mailto:liferemita@regione.emilia-romagna.it)  
SITO <https://progeu.regione.emilia-romagna.it/it/life-eremita>  
FB <https://www.facebook.com/liferemita/>





- Tronchi a capanna





# Interventi selvicolturali



COORDINATORE  
BENEFICIARIO



BENEFICIARI  
ASSOCIATI



PROJECT LIFE 14NAT/IT/000209

Con il contributo dello strumento finanziario LIFE della Comunità Europea

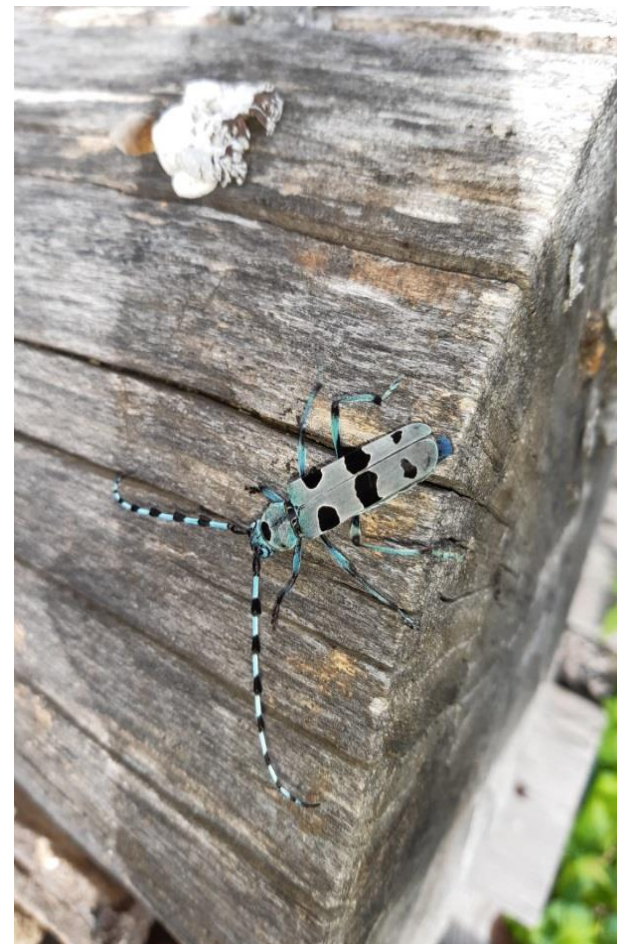
E-MAIL [liferemita@regione.emilia-romagna.it](mailto:liferemita@regione.emilia-romagna.it)  
SITO <https://progeu.regione.emilia-romagna.it/it/life-eremita>  
FB <https://www.facebook.com/liferemita/>



NATURA 2000



# Interventi selvicolturali



COORDINATORE  
BENEFICIARIO



BENEFICIARI  
ASSOCIATI



PROJECT LIFE 14NAT/IT/000209

Con il contributo dello strumento finanziario LIFE della Comunità Europea

E-MAIL [liferemita@regione.emilia-romagna.it](mailto:liferemita@regione.emilia-romagna.it)  
SITO <https://progeu.regione.emilia-romagna.it/it/life-eremita>  
FB <https://www.facebook.com/liferemita/>



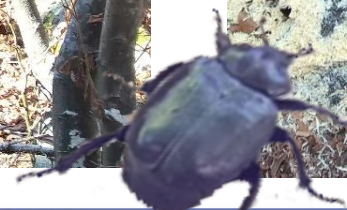


# Interventi selvicolturali





# Interventi selvicolturali



COORDINATORE  
BENEFICIARIO



BENEFICIARI  
ASSOCIATI



PROJECT LIFE 14NAT/IT/000209

Con il contributo dello strumento finanziario LIFE della Comunità Europea

E-MAIL [liferemita@regione.emilia-romagna.it](mailto:liferemita@regione.emilia-romagna.it)  
SITO <https://progeu.regione.emilia-romagna.it/it/life-eremita>  
FB <https://www.facebook.com/liferemita/>





# Interventi selvicolturali



COORDINATORE  
BENEFICIARIO



BENEFICIARI  
ASSOCIATI



PROJECT LIFE 14NAT/IT/000209

Con il contributo dello strumento finanziario LIFE della Comunità Europea

E-MAIL [liferemita@regione.emilia-romagna.it](mailto:liferemita@regione.emilia-romagna.it)  
SITO <https://progeu.regione.emilia-romagna.it/it/life-eremita>  
FB <https://www.facebook.com/liferemita/>







# Interventi selvicolturali



COORDINATORE  
BENEFICIARIO



BENEFICIARI  
ASSOCIATI



PROJECT LIFE 14NAT/IT/000209

Con il contributo dello strumento finanziario LIFE della Comunità Europea

E-MAIL [liferemita@regione.emilia-romagna.it](mailto:liferemita@regione.emilia-romagna.it)  
SITO <https://progeu.regione.emilia-romagna.it/it/life-eremita>  
FB <https://www.facebook.com/liferemita/>





# Interventi selvicolturali





# Interventi «silvo-culturali»



COORDINATORE  
BENEFICIARIO



BENEFICIARI  
ASSOCIATI



PROJECT LIFE 14NAT/IT/000209

Con il contributo dello strumento finanziario LIFE della Comunità Europea

E-MAIL [liferemita@regione.emilia-romagna.it](mailto:liferemita@regione.emilia-romagna.it)  
SITO <https://progeu.regione.emilia-romagna.it/it/life-eremita>  
FB <https://www.facebook.com/liferemita/>





# Interventi «silvo-culturali»



COORDINATORE

BENEFICIARIO



BENEFICIARI

ASSOCIATI



PROJECT LIFE 14NAT/IT/000209

Con il contributo dello strumento finanziario LIFE della Comunità Europea

E-MAIL [liferemita@regione.emilia-romagna.it](mailto:liferemita@regione.emilia-romagna.it)

SITO <https://progeu.regione.emilia-romagna.it/it/life-eremita>

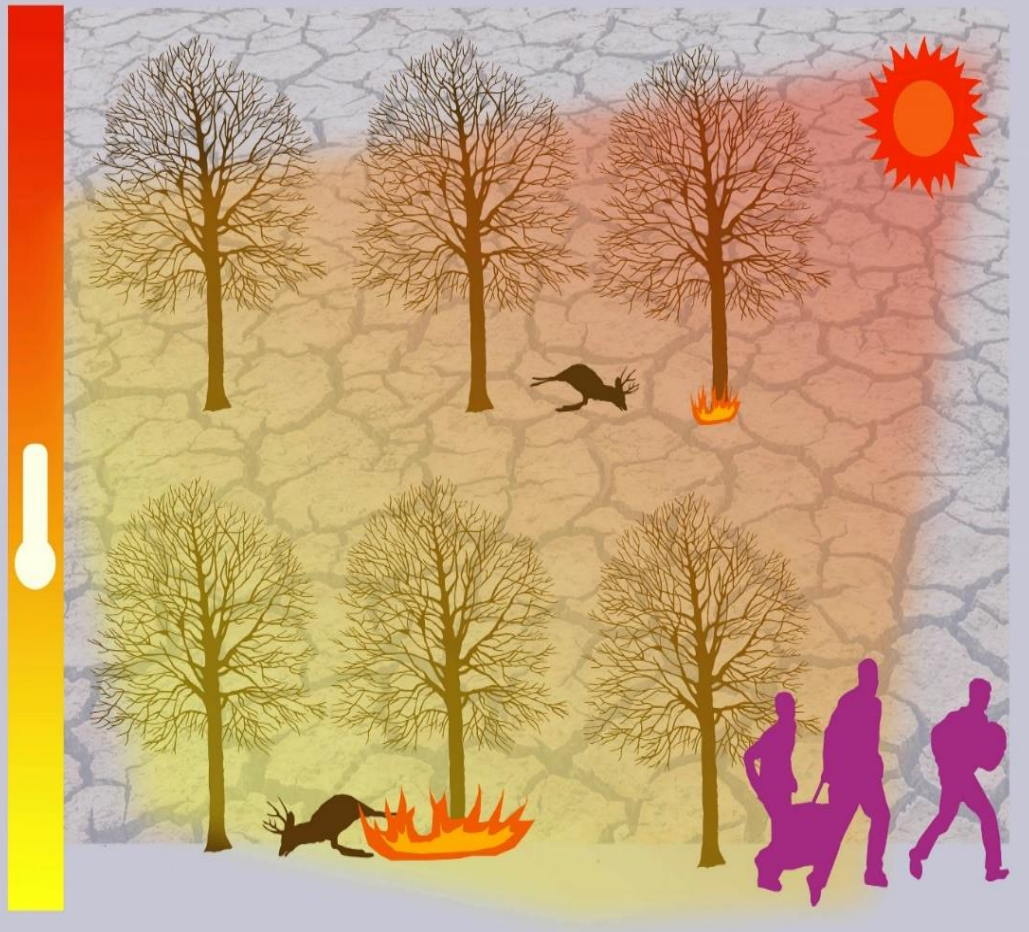
FB <https://www.facebook.com/liferemita/>



NATURA 2000



# Interventi «silvo-culturali»



COORDINATORE  
BENEFICIARIO



BENEFICIARI  
ASSOCIATI



PROJECT LIFE 14NAT/IT/000209

Con il contributo dello strumento finanziario LIFE della Comunità Europea

E-MAIL [liferemita@regione.emilia-romagna.it](mailto:liferemita@regione.emilia-romagna.it)  
SITO <https://progeu.regione.emilia-romagna.it/it/life-eremita>  
FB <https://www.facebook.com/liferemita/>



NATURA 2000



# Interventi «silvo-culturali»



## il Parco il suo Piano



Interventi silvo-culturali

# FRIENDLY FORESTS





**GRAZIE PER L'ATTENZIONE**