



PROGRAMMA UE LIFE

2014-2020

Programma di azione per il clima e l'ambiente

PROGETTO LIFE EREMITA

LIFE14

NAT/IT/000209

EREMITA



eremita







Gli obiettivi del progetto

Il progetto si propone di assicurare migliori condizioni di conservazione sul territorio della Regione Emilia-Romagna per le popolazioni residuali delle specie target. Obiettivi specifici sono

- incrementare le conoscenze sulle quattro specie di insetti;
- aumentare la disponibilità di habitat per le popolazioni;
- elaborare una strategia gestionale a lungo termine (piani di gestione e misure specifiche di conservazione)
- creare ex novo una rete di habitat in grado di ospitare le specie target;
- favorire comportamenti corretti e compatibili con le esigenze di tutela da parte dei gruppi di interesse



LIST OF ALL PROPOSED ACTIONS

A. Preparatory actions, elaboration of management plans and/or of action plans

- A1 Riunione preliminare, stesura e firma convenzioni, piano annuale delle attività
- A2 Monitoraggio ex ante
- A3 Individuazione/inventario alberi habitat
- A4 Individuazione di laghi, stagni e ruscelli idonei
- A5 Corsi di formazione per volontari/collaboratori
- A6 Indagine ex-ante sulle opinioni dei principali gruppi d'interesse.
- A7 Redazione di un piano di recupero delle specie target in virtù dei risultati delle indagini preliminari

B. Purchase/lease of land and/or compensation payments for use rights

C. Concrete conservation actions

- C1 Creazione alberi habitat per *Osmoderma eremita* e *Rosalia alpina*
- C2 Recupero stagni, laghi e ruscelli idonei
- C3 Riproduzione in situ
- C4 Riproduzione ex situ (captive breeding)
- C5 Immissione in natura degli esemplari prodotti ex situ o traslocati
- C6 Creazione di un sistema informativo integrato a supporto della conservazione delle specie target, comprensivo di soluzioni web technology per il coinvolgimento di portatori di interesse
- C7 Workshop tematici di formazione, informazione interna
- C8 Misure di conservazione e Piani di gestione

D. Monitoring of the impact of the project actions (obligatory)

- D1 Valutazione ex-post dell'efficienza delle attività di riproduzione ex-situ
- D2 Valutazione ex-post dell'efficienza dell'attività di ripopolamento e rinforzo
- D3 Valutazione impatto socio-economico
- D4 Valutazione ex-post della presenza/distribuzione ed abbondanza delle specie target
- D5 Indagine ex post sull'opinione dei principali gruppi di interesse
- D6 Valutazione impatto funzioni ecosistemiche

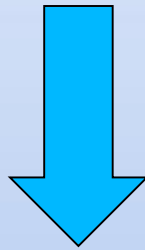
Le azioni previste dal progetto

Azioni Preparatorie

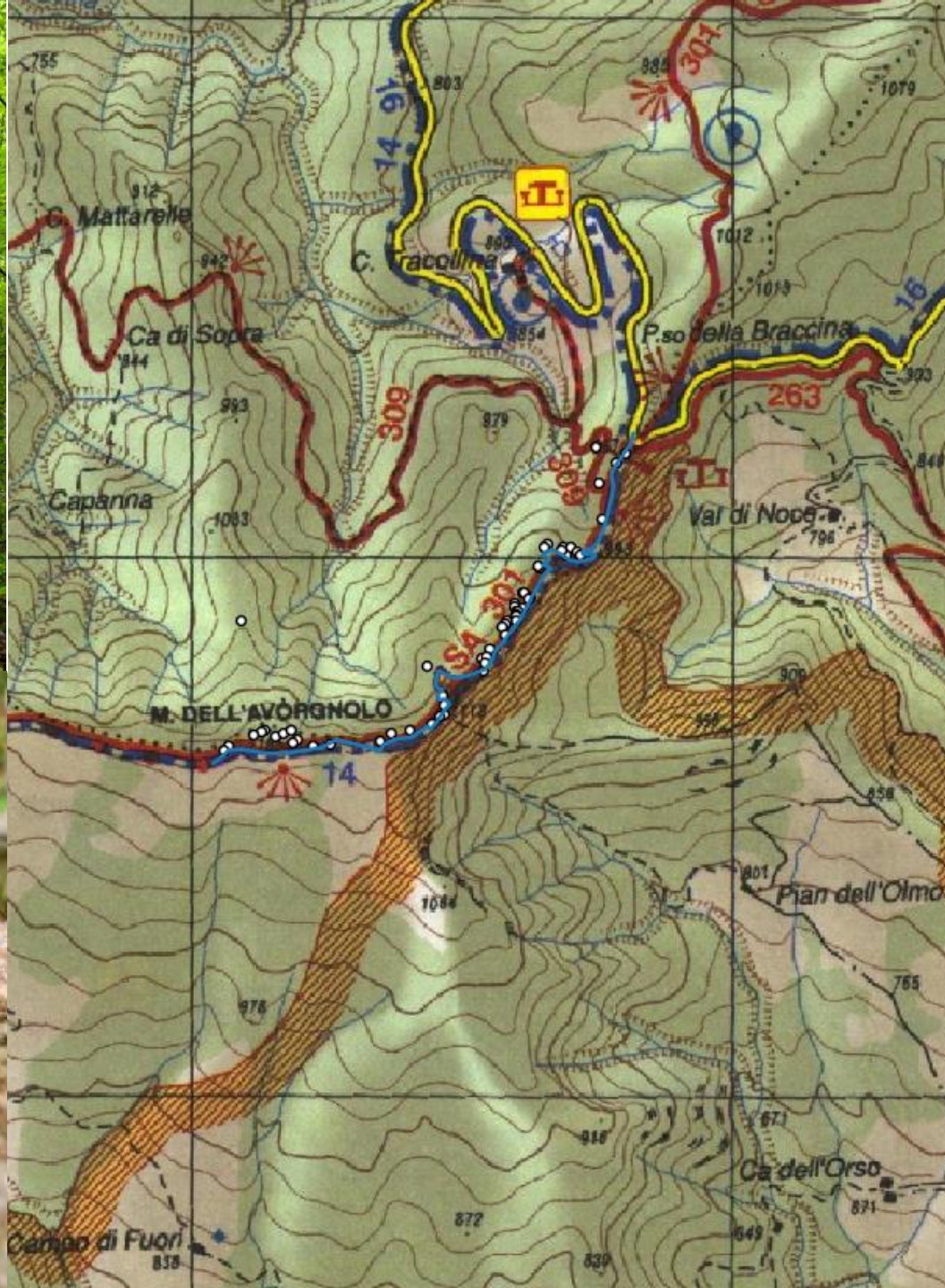
A2 Monitoraggio ex ante

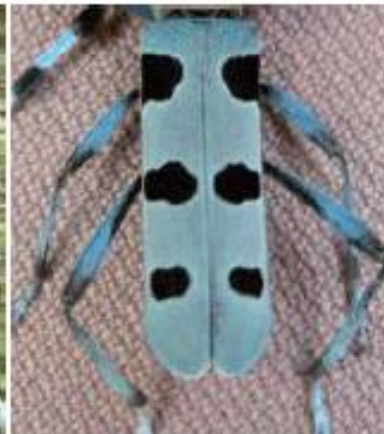
A3 Individuazione/inventario alberi habitat

A4 Individuazione di laghi, stagni e ruscelli idonei



A7 Redazione di un piano di recupero delle specie target





Esempio dell'inquadratura delle elitre di due esemplari di *R. alpina* (da Campanaro et al., 2011).











Mappe di distribuzione insetti in Direttiva

Rosalia alpina Direttiva

Metadati

Stampa

Mappa

Strati

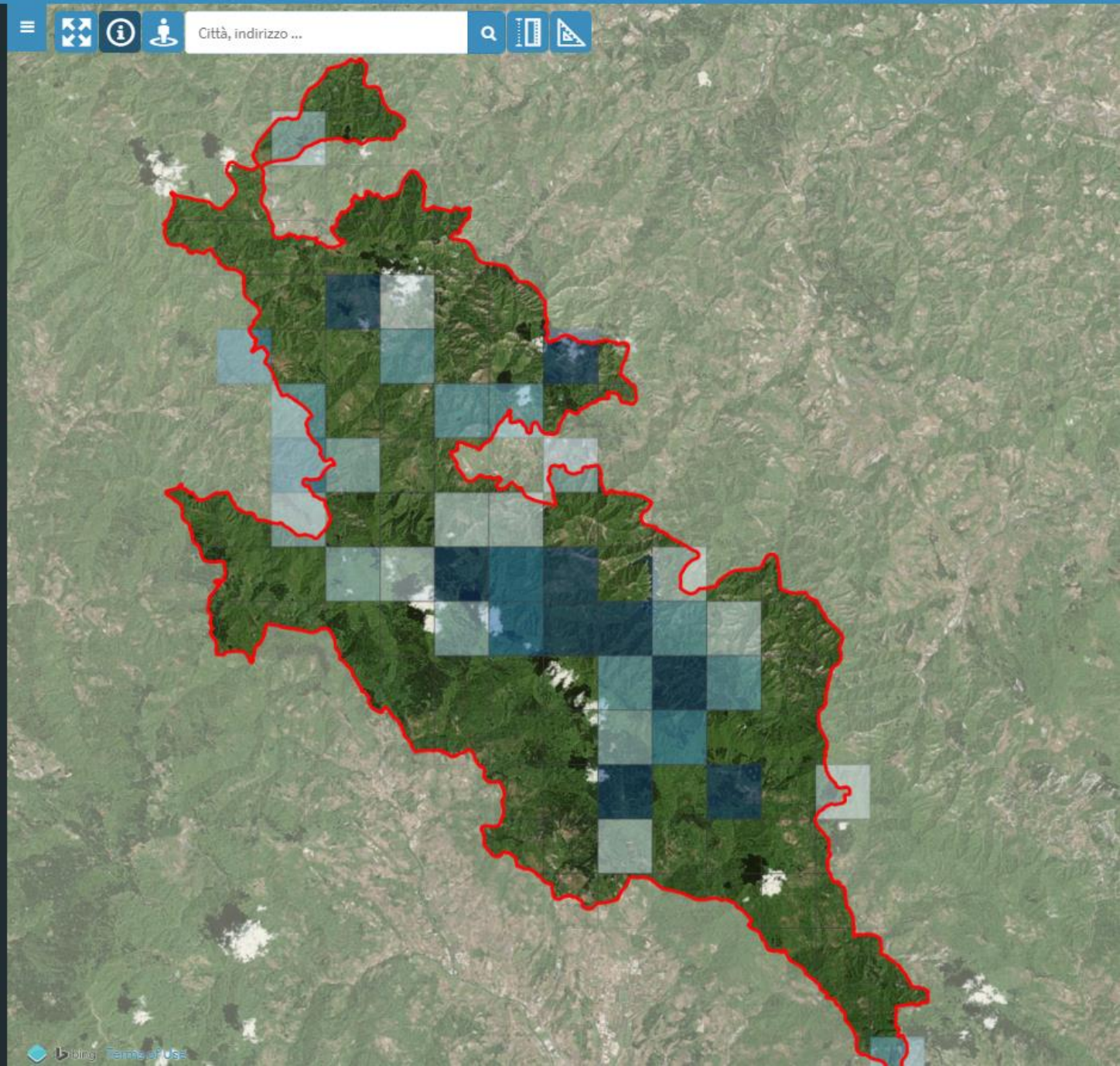
Basi

Legenda

- Rosalia alpina Direttiva
- Confine Parco Nazionale
- Rosalia alpina
- Carta Escursionistica



Città, indirizzo ...





Mappe di distribuzione insetti in Direttiva

Osmoderma eremita Direttiva

Metadati

Stampa

Mappa

Strati

Basi

Legenda

Osmoderma eremita Direttiva

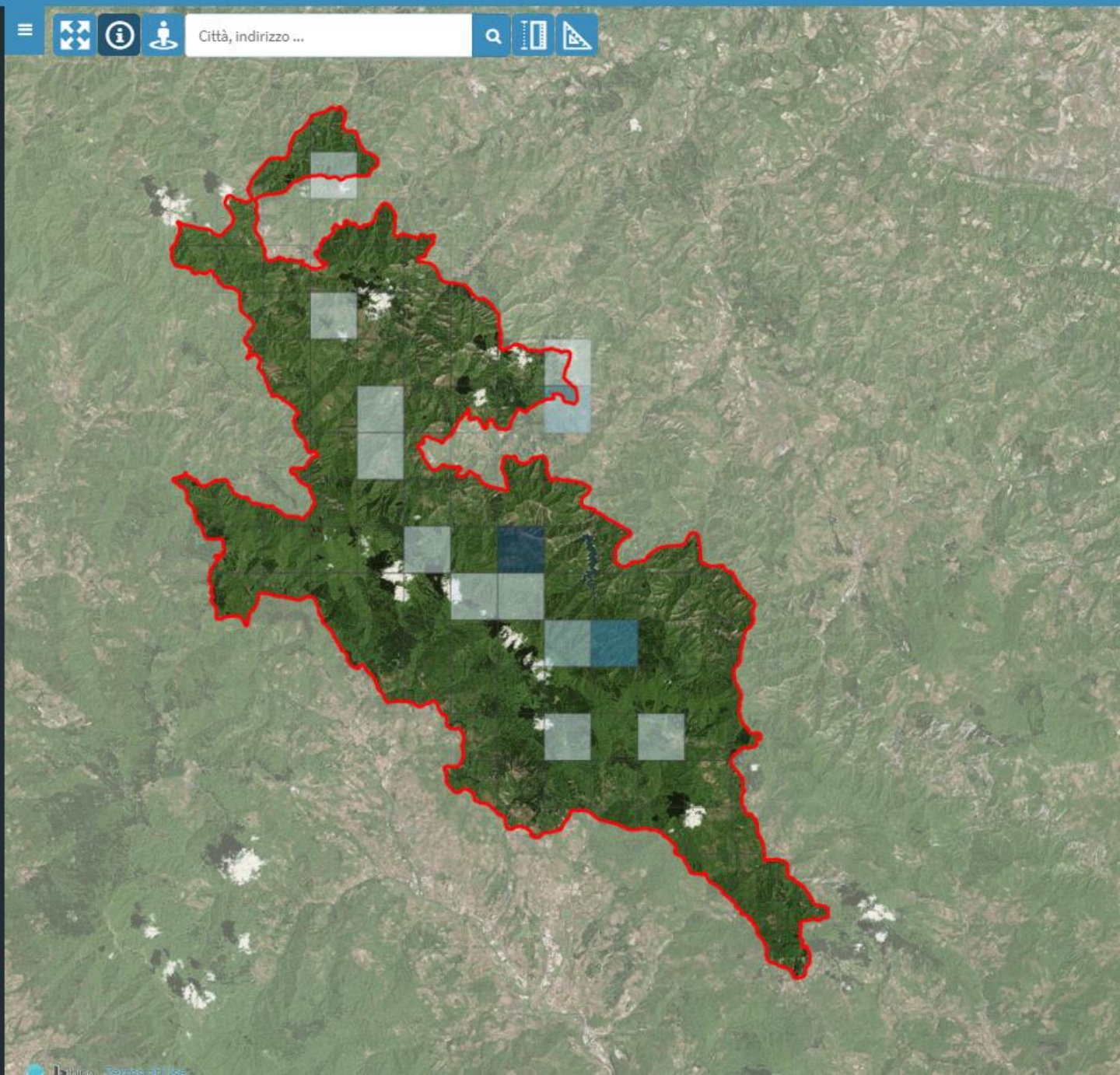
Confine Parco Nazionale

Osmoderma eremita

Carta Escursionistica



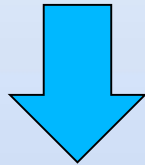
Città, indirizzo ...



Le azioni previste dal progetto

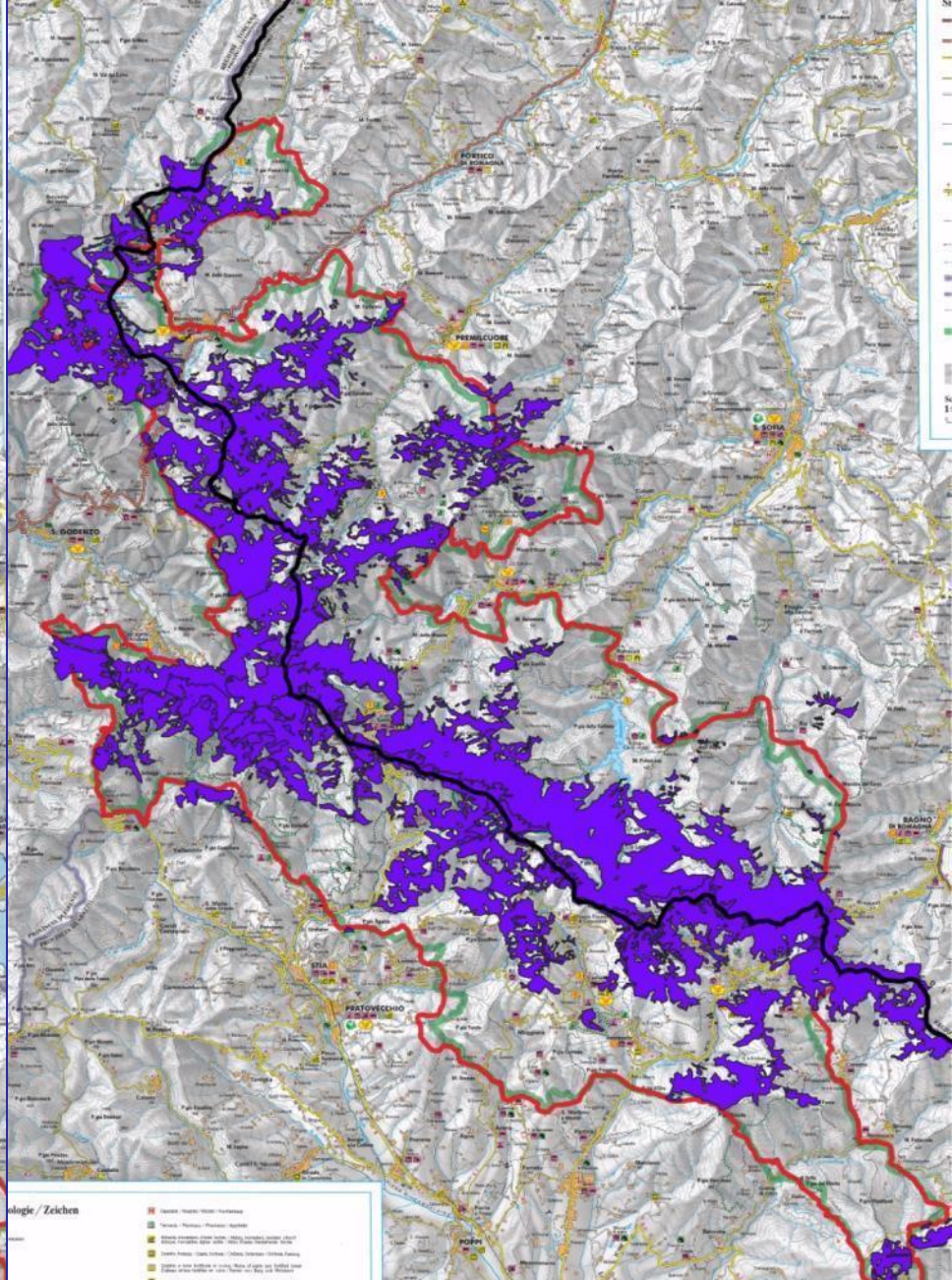
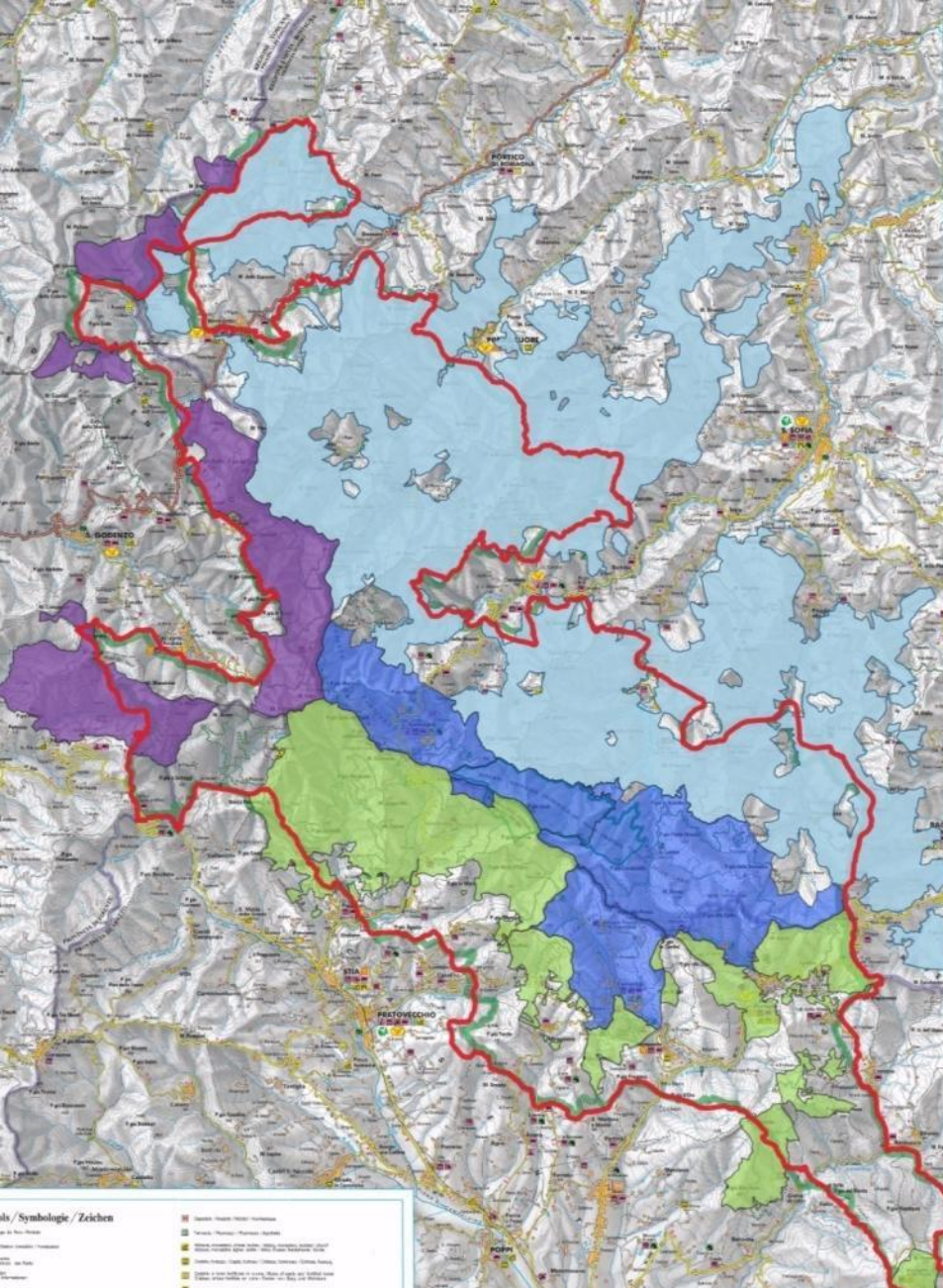
Azioni di Conservazione

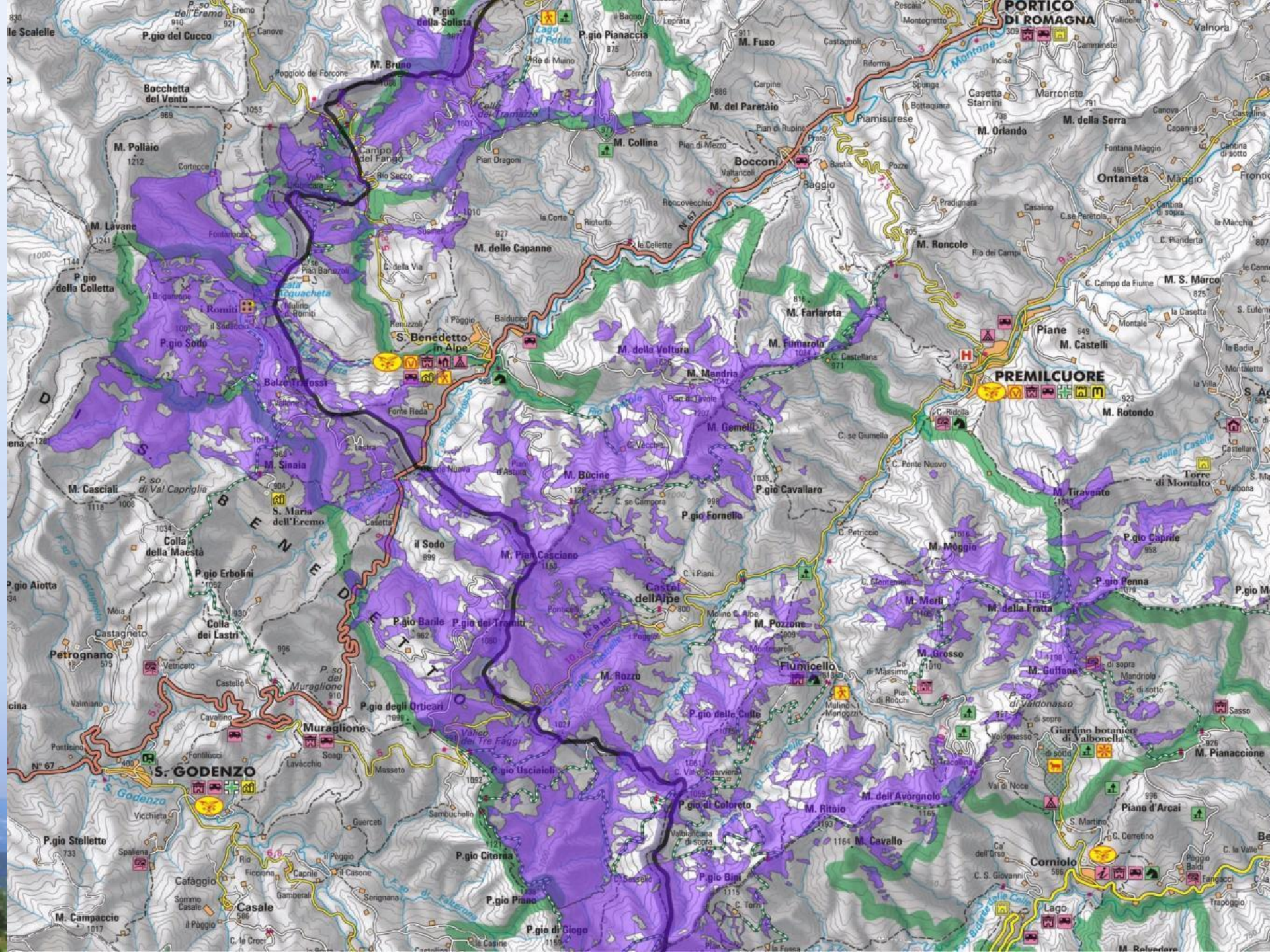
AZIONE C1 - Creazione alberi habitat per *Osmoderma eremita* e *Rosalia alpina*

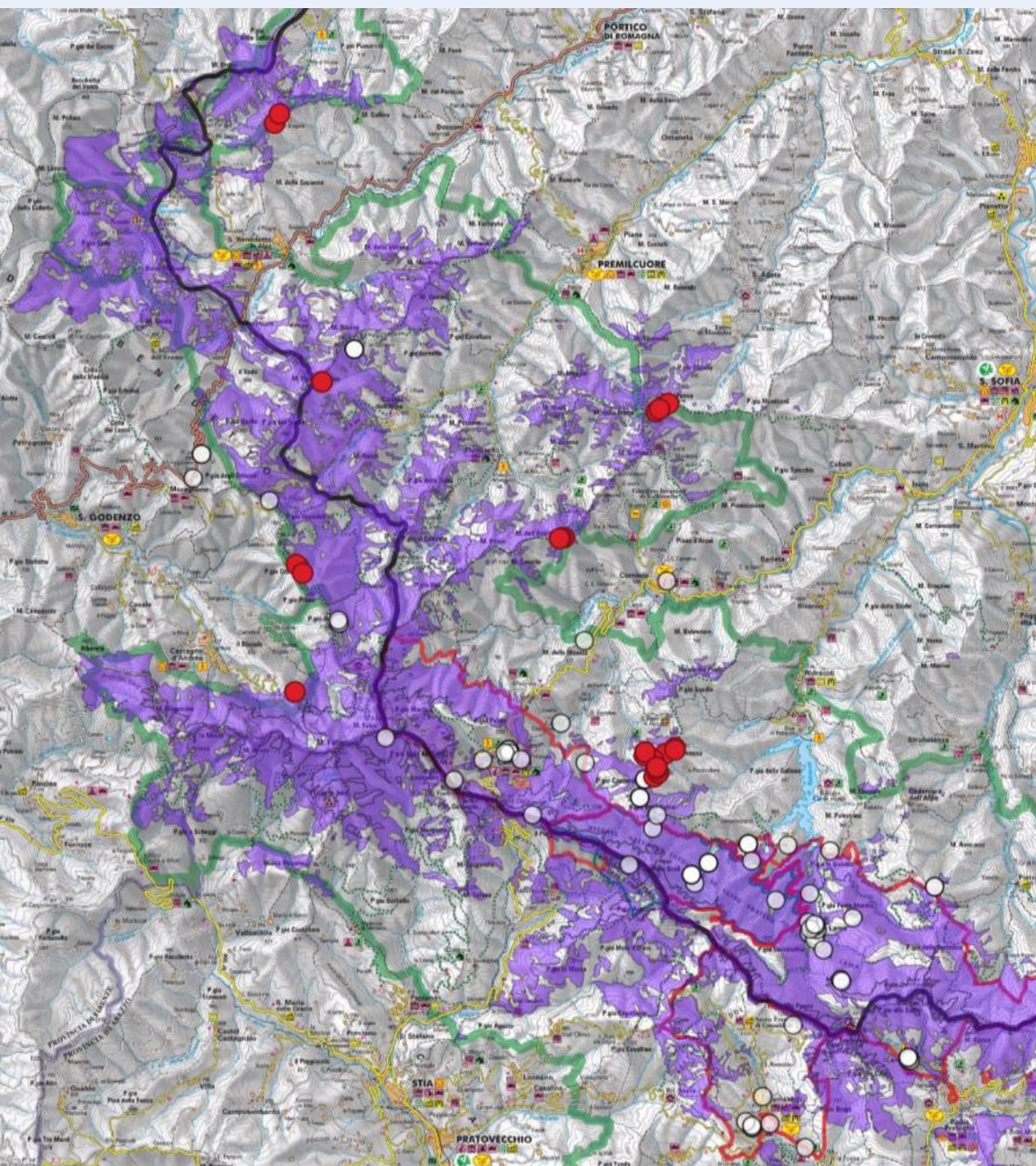


Verrà incrementata la disponibilità di alberi habitat per *Osmoderma eremita* e *Rosalia alpina* prioritariamente all'interno di soprasuoli forestali o altre formazioni idonee (filari, boschetti, siepi alberate, ecc.) di proprietà pubblica in gestione ai partner di progetto secondo modalità di seguito descritte



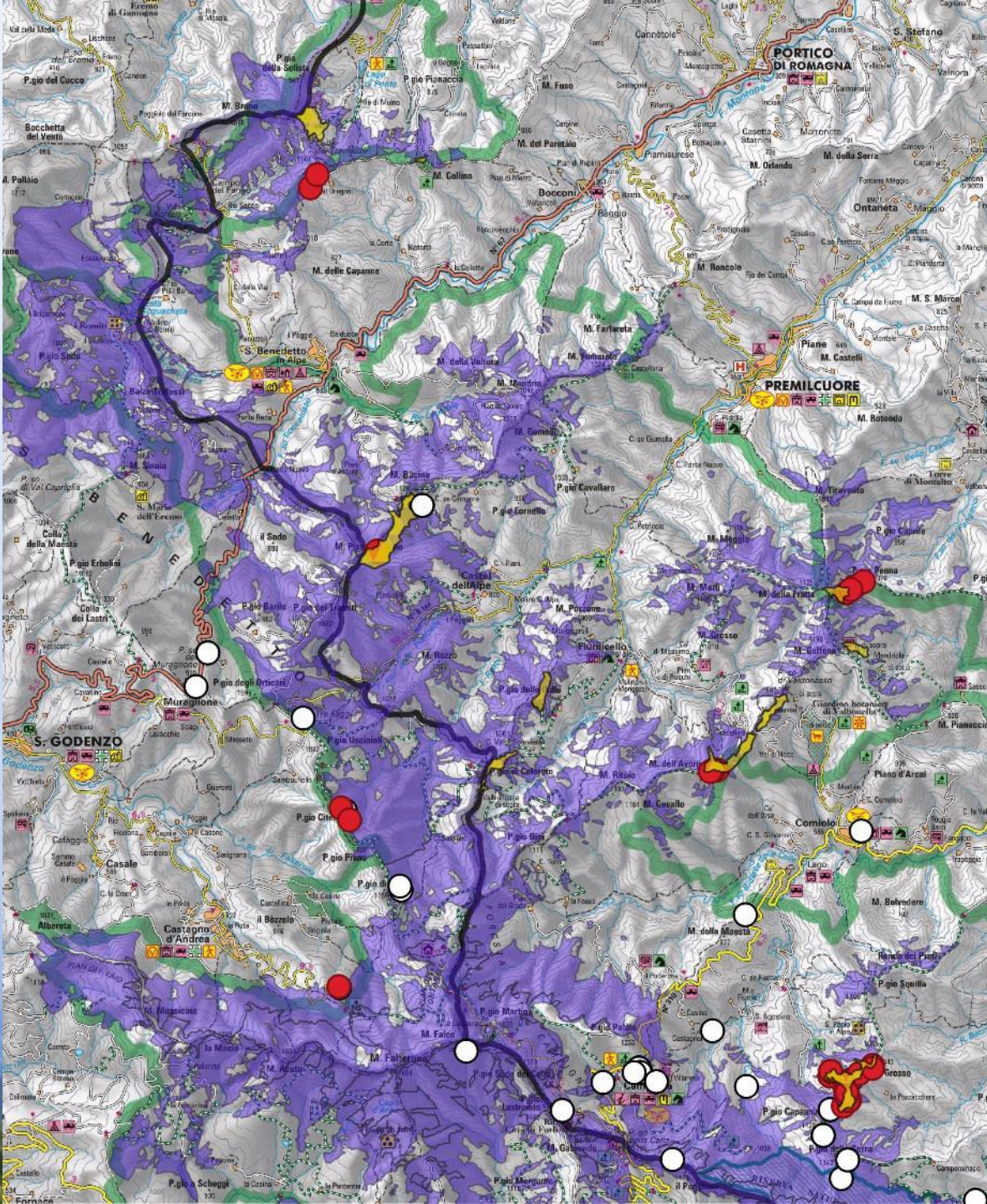






La presenza di Rosalia alpina nel Parco delle Foreste Casentinesi





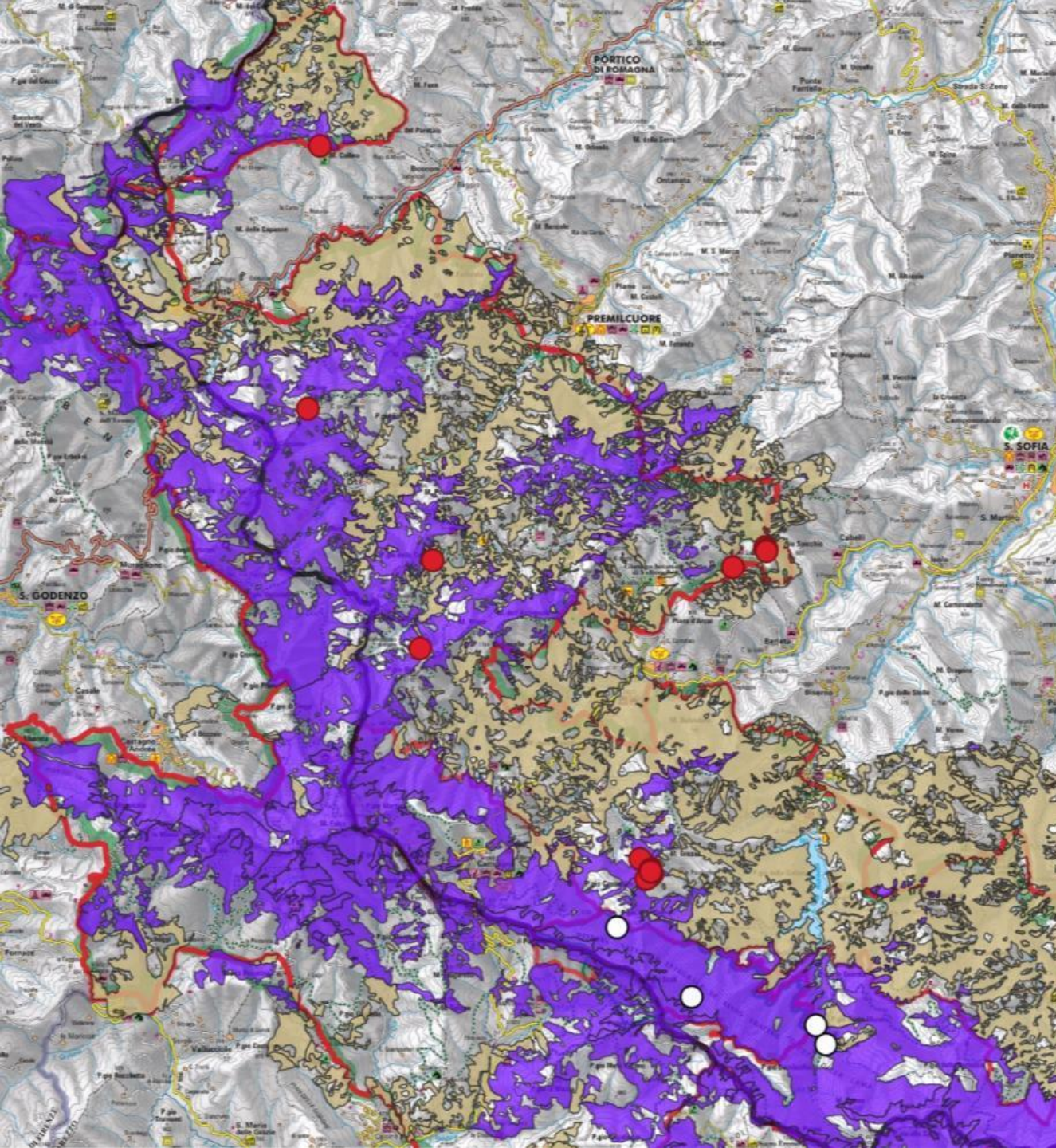
Gli interventi previsti

- Cozzo del Diavolo
- Monte Bucine
- P.gio Coloreto P.gio Culle
- P. della Braccina e Valdonasso
- M. Fratta e M. Guffone
- S. Paolo in Alpe

TOTALE: circa 250 interventi per Rosalia nel PNFC

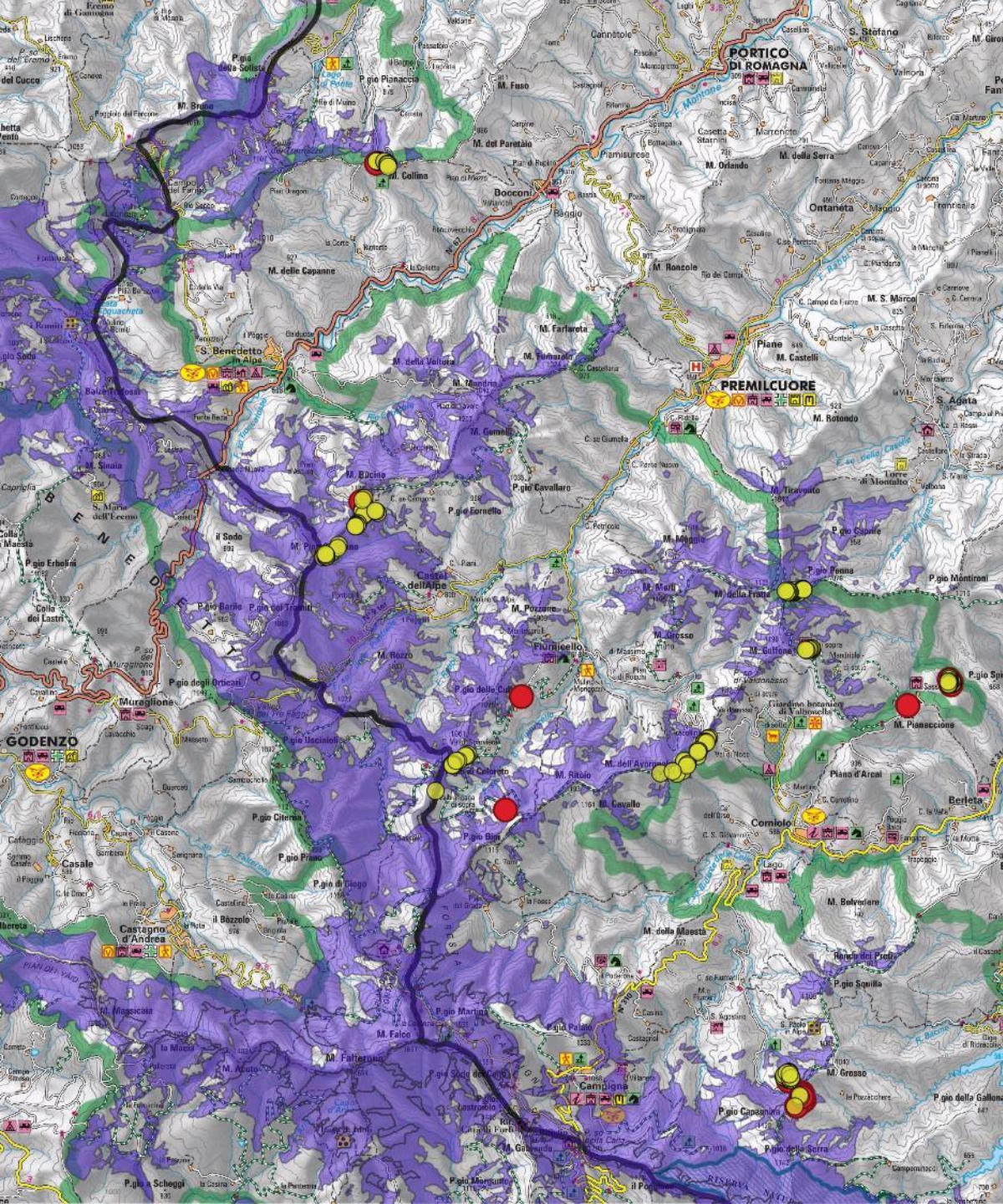






La presenza di
Osmoderma
eremita nel
Parco delle
Foreste
Casentinesi



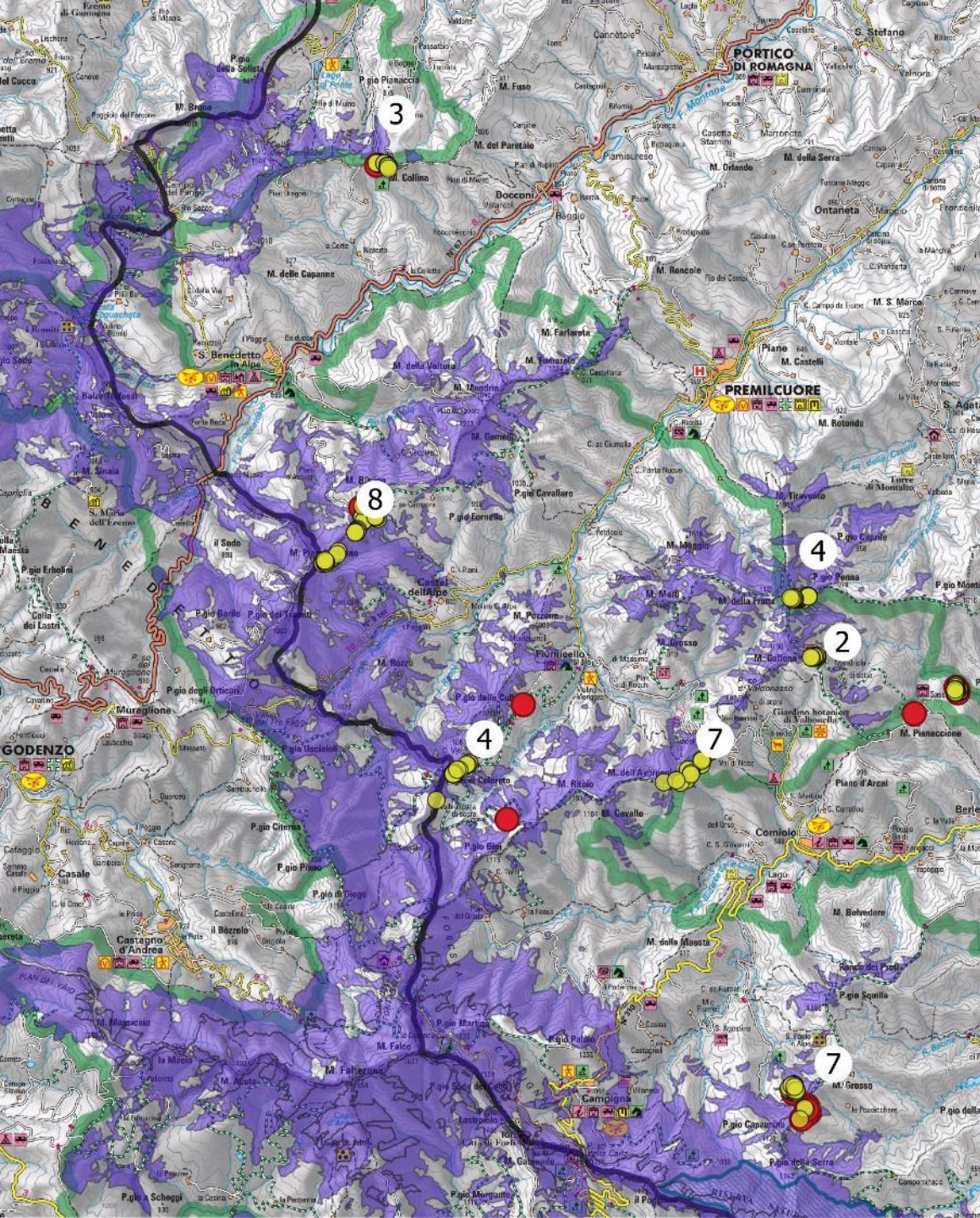


Le aree di intervento

- Fonte del Belpi
- Monte Bucine
- Poggio Coloreto
- Passo della Braccina
- M. Fratta e M. Gufone
- Castagneto di Sasso
- S. Paolo in Alpe

TOTALE: circa 150 interventi






Le WMB installate:

- Fonte del Belpi: 3 WMB
- Monte Bucine: 8 WMB
- Poggio Coloreto: 4 WMB
- Passo della Braccina: 7 WMB
- Monte della Fratta: 4 WMB
- Monte Gufone: 2 WMB
- S. Paolo in Alpe: 7 WMB

TOTALE: 35 WMB



ALBER SPARSI
I PROFESSIONISTI DEL VERDE





















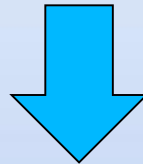




Le azioni previste dal progetto

Azioni di Conservazione

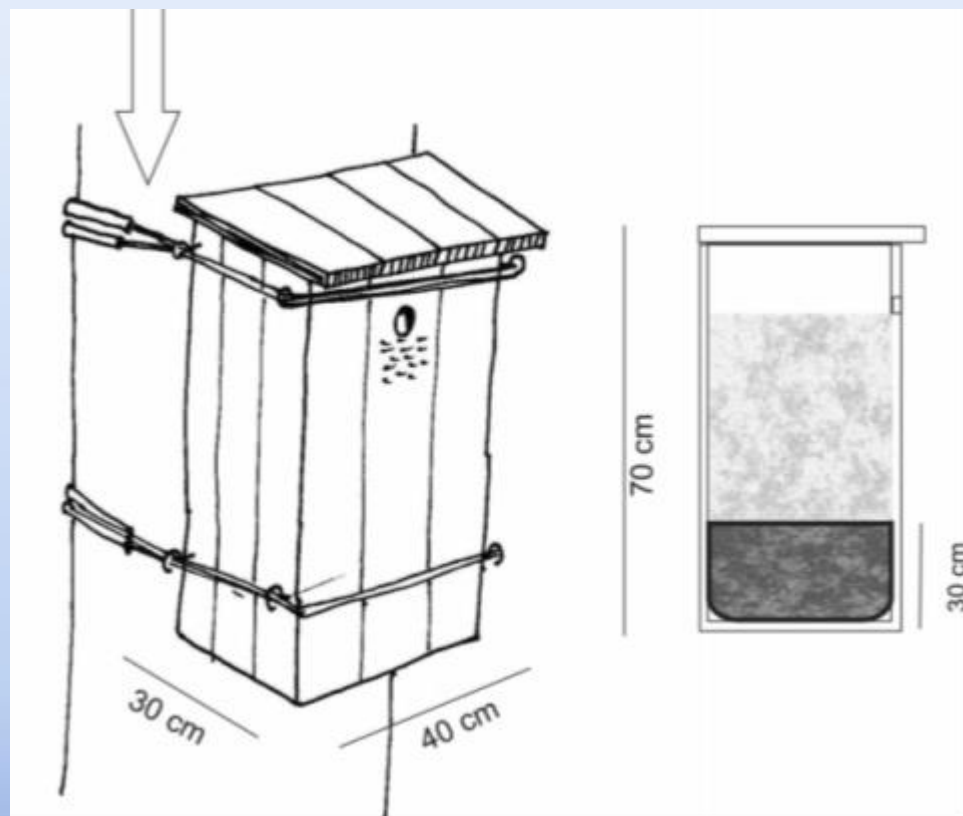
AZIONE C3 - Riproduzione in situ
AZIONE C4 - Riproduzione ex situ



L'azione ha come obiettivo quello di incrementare le potenzialità riproduttive delle specie in condizioni controllate e protette con lo scopo di ottenere soggetti (larve e adulti) da destinare alle immissioni (reintroduzioni e rinforzi/ripopolamenti).



Wood Mould Boxes WMB, Cassette artificiali con rosura di legno

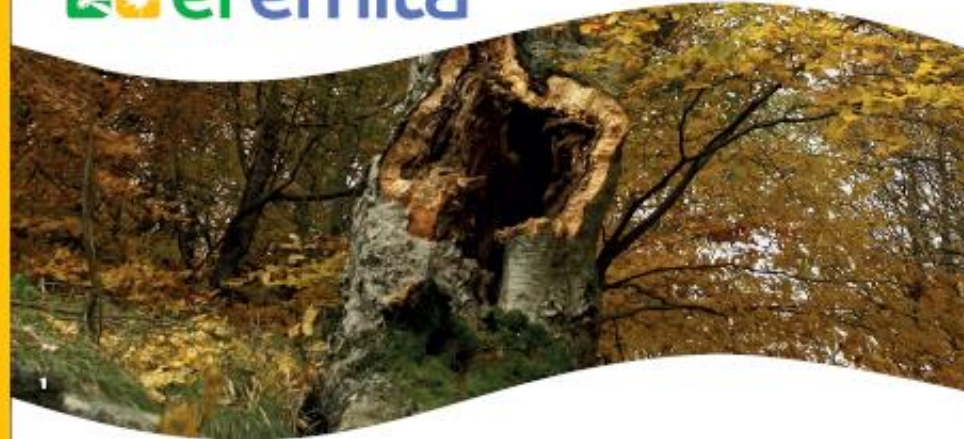




"Noi abbiamo bisogno degli insetti per sopravvivere, ma gli insetti non hanno bisogno di noi. Se tutta l'umanità dovesse sparire domani, è improbabile che una sola specie di insetti si estingua, ad eccezione dei tre tipi di pidocchio che si trovano sull'uomo".
da *La creazione* di Eduard O. Wilson



LIFE14 NAT/IT/000209 EREMITA
Coordinated actions to preserve residual and isolated populations of forest and freshwater insects in Emilia-Romagna



Azioni coordinate per la conservazione
in Emilia-Romagna di *Osmoderma eremita*
(Scopoli, 1763), *Rosalia alpina* (Linnaeus, 1758),
Coenagrion mercuriale castellanii (Roberts, 1948),
Graphoderus bilineatus (De Geer, 1774)



Regione Emilia-Romagna
Servizio Aree Protette, Foreste e Sviluppo della Montagna
Viale della Fiera, 8 - 40127 Bologna BO



LIFE EREMITA

E-R | Ambiente |


PROGETTO LIFE14 NAT/IT/000209 EREMITA

Azioni coordinate per preservare popolazioni residuali e isolate di insetti forestali e d'acqua dolce in Emilia-Romagna.

Il progetto si propone di assicurare le migliori condizioni per la conservazione delle popolazioni residuali di due specie di insetti saproxilici di prioritario interesse conservazionistico (*Osmoderma eremita* e *Rosalia alpina*) e di due specie di acque lentiche e lotiche (*Graphoderus bilineatus* e *Coenagrion mercuriale castellanii*), agendo sui fattori di minaccia di origine antropica.



LifeEremita@Regione.Emilia-Romagna.it

Notizie ed eventi


La "grotta dell'Eremita"

05/02/2018 - La ex-ghiacciaia di Palazzo Nefetti


AL VIA L'EREMITA TOUR !

7/09/2017 - Un settembre intenso per i diversi eventi di comunicazione del progetto Life EREMITA.



In evidenza



- ▶ Progetto EREMITA
- ▶ Le specie
- ▶ Partecipanti
- ▶ Obiettivi
- ▶ Azioni
- ▶ Documenti
- ▶ Glossario
- ▶ Collegamenti utili
- ▶ Contatti

Social Media



Facebook



YouTube