



ADaptation in Agriculture

Il progetto Life ADA: stato d'attuazione e obiettivi futuri

Consorzio del Parmigiano a Reggio 30 Ottobre 2023

I Partner. Insieme per aumentare la resilienza del settore agricolo | www.lifeada.eu |



Con il contributo di LIFE, uno strumento finanziario dell'Unione Europea LIFE: LIFE19CCA/IT/001257



LE PRINCIPALI CARATTERISTICHE DEL PROGETTO

Life ADA mira a testare, implementare, valutare e diffondere un modello innovativo per stimolare l'adattamento ai cambiamenti climatici:

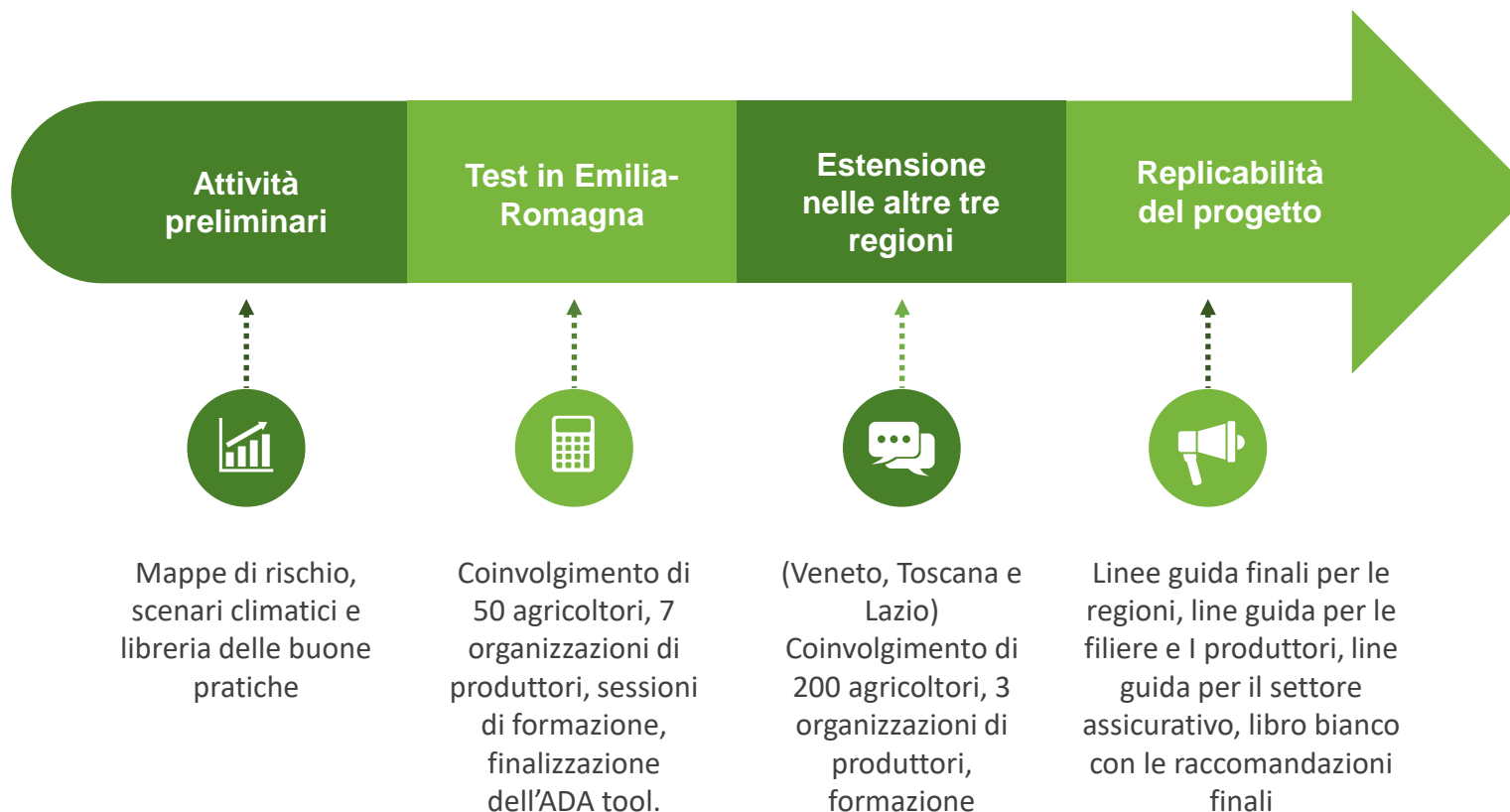
- Aumentare la resilienza dei singoli agricoltori e delle loro filiere in tre filiere (lattiero-casearia, vino e ortofrutta)
- Attuando un modello innovativo di partenariato pubblico-privato;
- Promuovendo un ruolo innovativo degli assicuratori

Il progetto è iniziato con un test pilota in una regione italiana ed è in fase di estensione ad altre tre regioni per raggiungere un numero più ampio di agricoltori

I Partner di progetto



PRINCIPALI ATTIVITA' DEL PROGETTO



ALCUNI ESEMPI DI ENTI INTERESSATI A LIFE ADA

In questi tre anni il progetto Life ADA ha stretto relazioni con i seguenti stakeholder:



Grazie
www.LIFEADA.EU

I Partner. Insieme per aumentare la resilienza del settore agricolo | www.lifeada.eu |

UnipolSai
ASSICURAZIONI

arpae
emilia-romagna

WA
AGRICOLTORI ITALIANI

crea
Consiglio per la ricerca in agricoltura
e l'analisi dell'economia agraria

legacoop | associazione
distrettuale
agroalimentare Nord Italia

LEGAMBIENTE

Leitha

Regione Emilia-Romagna